

**BLOCK NO. 43-1**

街区略図

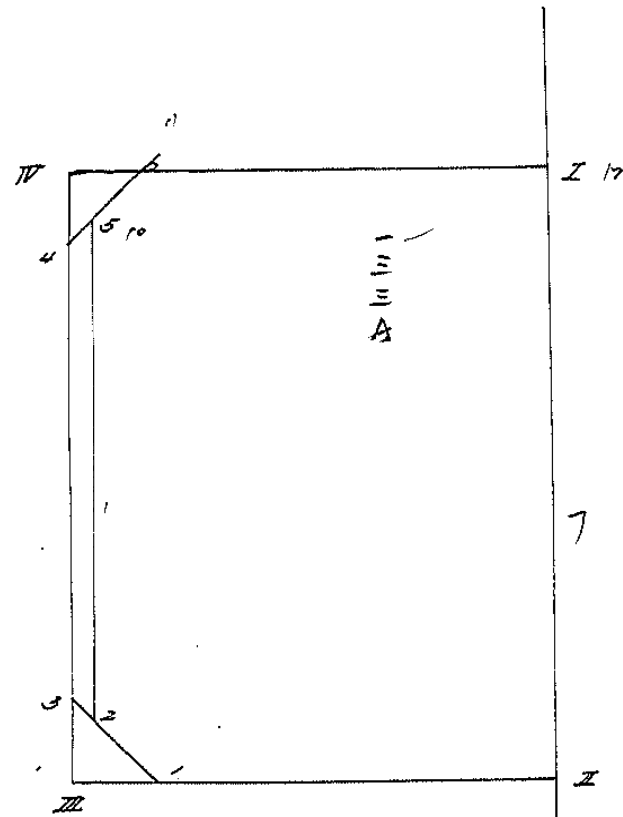
工区 第2

ブロック 43-1

記入者



点検者



# 面積計算書

工  
区

第2地区

ブ  
ロック

43-1

計  
算  
者

三和

結  
算  
者

三和

備  
考

面積積

点	①	②	③	④	⑤	⑥	③ × ⑤		② × ⑥	
	X	X-(定数)	X <sub>n-1</sub> -X <sub>n+1</sub>	Y	Y-(定数)	Y <sub>n-1</sub> -Y <sub>n+1</sub>	+	-	+	-
	-152	-152.340		-39	-39.170					
I	342.489	2.489	+43.407	174.968	4.968	-28.189		215.745336	70.16242	
II	385.540	45.540	+42.706	175.938	5.938	+29.744		253.588228		1354.54760
III	385.195	45.195	-43.407	204.712	34.712	+28.189	1507.438044			1276.001854
IV	342.113	2.113	-42.706	204.127	34.127	-29.744	1457.427662		62.849072	
							2964.865686	467.333564	133.011693	2628.543615
							2495.532122			2495.532122
							$\times \frac{1}{2} = 1247.766061$			
							$1247.76 - (2.00 + 4.50) = 1241.26$			

# 面地計算

# 面積計算書

工  
区

舟子地区

ブ  
ロ  
ック

43-1

計  
算  
者

精  
算  
者

備  
考

133 A

点	①	②	③	④	⑤	⑥	③ × ⑤		② × ⑥	
	X	X-(定数)	X <sub>n-1</sub> -X <sub>n+1</sub>	Y	Y-(定数)	Y <sub>n-1</sub> -Y <sub>n+1</sub>	+	-	+	-
	-152	-152.340		39	-29.170					
I	342.489	2.489	+43.388	174.968	4.968	-25.189			215.551584	62.695421
II	385.540	45.540	+42.732	175.938	5.938	+27.743			253.730740	1263.416220
1	325.219	45.219	-1.333	202.711	22.711	+27.760	43.603763			1255.279440
2	324.207	44.207	-41.093	203.698	23.698	+0.444	1324.751914			19.627908
5	344.126	4.126	-42.054	203.155	23.155	-2.571	1394.333525			10.607946
6	342.152	2.152	-1.637	201.127	21.127	-28.187	50.954899			60.658424
							2873.644101	469.282324	133.961791	2538.323568
							2404.361777			2404.361777
							+1/2 = 1202.1808885			

# 面積計算書

工区

ササ地E

ブロック

K2-1  
~~サ~~

計算者



精算者



備考

隅切Ⅲ, Ⅳ

点	①	②	③	④	⑤	⑥	③	×	⑤	②	×	⑥
	X	X-(定数)	X <sub>n-1</sub> -X <sub>n+1</sub>	Y	Y-(定数)	Y <sub>n-1</sub> -Y <sub>n+1</sub>	-		-	+		-
I	<sup>-152</sup> 285.219	<sup>-152.383</sup> 2.219	+2.000	<sup>-37</sup> 202.711	<sup>-37.202</sup> 0.711	+0.027			1.422000			0.059913
Ⅲ	285.195	2.195	-2.024	204.712	2.712	+1.974	5.489088					4.332930
Ⅱ	283.195	0.195	+0.024	204.685	2.685	-2.001			0.064440	0.390195		
							5.489088		1.486440	0.390195		4.392843
							4.002648					4.002648
							X <sub>1/2</sub> = 2.001324					
4	<sup>-152</sup> 345.113	<sup>-152.362</sup> 3.113	-0.039	<sup>-37</sup> 204.168	<sup>-37.201</sup> 3.168	+3.000			0.123552			9.339000
Ⅳ	342.113	0.113	-2.961	204.127	3.127	-3.041	9.259047			0.343633		
6	342.152	0.152	+3.000	201.127	0.127	+0.041			0.381000			0.006232
							9.382599		0.381000	0.343633		9.345232
							9.001599					9.001599
							X <sub>1/2</sub> = 4.5007995					

\*\*\*サ、ヒヨウメンセキ ケイサン\*\*\* 43-1 フ、ロック スイロ 15 コ、ッ セン



テ、ン、メ、イ	X	Y	(XN-1)* Y	(YN-1)* X
	+ 0.000	+ 0.000		
2	- 152384.207	- 39203.698		
3	- 152383.195	- 39204.685	+ 5974174834.409795	+ 5973984757.055110
4	- 152345.113	- 39204.168	+ 5974056377.156760	+ 5972642166.454405
5	- 152344.126	- 39203.155	+ 5972409078.431515	+ 5972524709.517168
2	- 152384.207	- 39203.698	+ 5972453107.777948	+ 5973941686.573085
			+ 23893093397.776018	+ 23893093319.599768
			+ 23893093397.776018	+ 23893093319.599768
			+	78.176250
				39.08

計年月日

計算者



検査者



第2地区

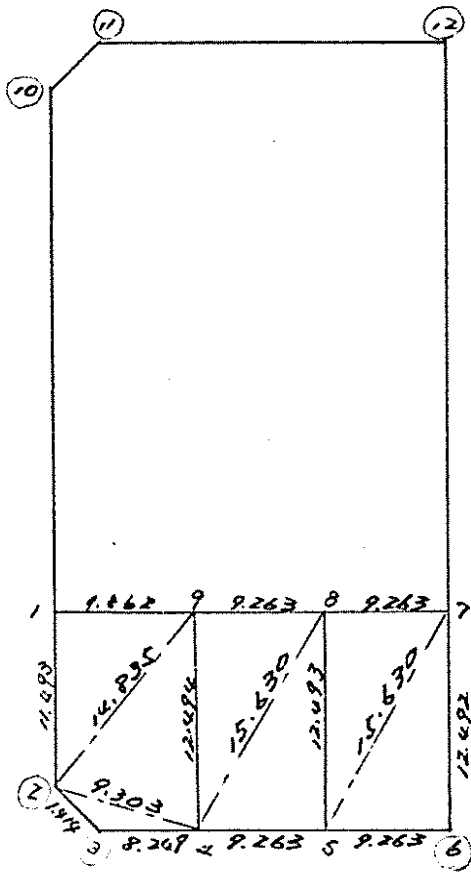
B.NO. 43-1

各筆面積計算書

地番	算式	隅切	地積	摘要
	123(A)		1202 18	
	水路 15号		39 08	
			計 1241 26	
			全面積 1241 26	
			差 00	
	宅地		1202 18	1筆
	公共用地 (水路)		39 08	



○ 已知量



# 面積計算書

工  
区

ブ  
ロ  
ック

計  
算  
者

精  
算  
者

備  
考

新保133-2 新保133-3

点	①	②	③	④	⑤	⑥	③ × ⑤		② × ⑥	
	X	X - (定数)	X <sub>n-1</sub> - X <sub>n+1</sub>	Y	Y - (定数)	Y <sub>n-1</sub> - Y <sub>n+1</sub>	+	-	+	-
(1)	-152.372.715		- 11.379	- 39.203.542		- 9.516	1178.204418		691.955940	
(9)	-152.372.828		+ 12.603	- 39.194.182		- 9.099		1186.975746	661.205412	
(4)	-152.385.318		+ 12.391	- 39.194.463		+ 8.529		1170.491033		727.617222
(3)	-152.385.219		- 1.111	- 39.207.711		+ 9.235	114.111921			776.997465
(2)	-152.384.207		- 12.504	- 39.207.698		+ 0.831	1296.639792			69.976017
							2588.956131	2357.466779	1353.161352	1584.650704
							231.489352		231.489352	
							231.489352 × 1/2 =		115.744676	
(9)	-152.372.828		- 12.399	- 39.194.182		* 9.544	1165.870978		695.070432	685.070432
(8)	-152.372.939		+ 12.601	- 39.184.919		- 8.982		1070.064319	655.138098	
(5)	-152.385.429		+ 12.399	- 39.185.200		+ 9.544		1054.690800		815.334376
(4)	-152.385.318		- 12.601	- 39.194.463		+ 8.982	1190.328263			766.326276
							2356.207241	2124.755119	1350.208530	1581.660652
							231.452122		231.452122	
							231.452122 × 1/2 =		115.726061	

# 面積計算書

工  
区

ブ  
ロ  
ック

計  
算  
者

精  
算  
者

備  
考

新保133-4 新保133-1

点	①	②	③	④	⑤	⑥	③ × ⑤		② × ⑥	
	X	X - (定数)	X <sub>n-1</sub> - X <sub>n+1</sub>	Y	Y - (定数)	Y <sub>n-1</sub> - Y <sub>n+1</sub>	+	-	+	-
8)	-152.372.939		- 12.378	-39.184.919		- 9.543	1051.127382		696.056877	
7)	-152.372.051		+ 12.601	-39.175.657		- 8.981		953.353057	656.091031	
6)	-152.385.540		+ 12.378	-39.175.938		+ 9.543		939.960564		816.708220
5)	-152.385.429		- 12.601	-39.185.200		+ 8.981	1073.605200			767.237829
							2124.732582	1893.314421	1352.127908	1583.546069
							231.418161		231.418161	
							231.418161 × 1/2 =		115.7090805	
11	-152.342.152		- 1.637	-39.201.127		- 28.187	165.544899		1188.138424	
12	-152.342.489		+ 30.899	-39.124.968		- 25.470		2316.476232	1082.194830	
9	-152.373.051		+ 30.226	-39.195.657		+ 28.574		2286.808482		2087.359274
1	-152.372.715		- 28.925	-39.207.542		+ 27.498	2994.952350			1999.517070
10	-152.344.126		- 30.563	-39.207.155		- 2.415	3152.726265		106.564290	
							6313.228614	4603.244714	2396.897544	4086.876344
							1709.978800		1709.978800	
							1709.978800 × 1/2 =		854.989400	
							変更後の資料なし			