

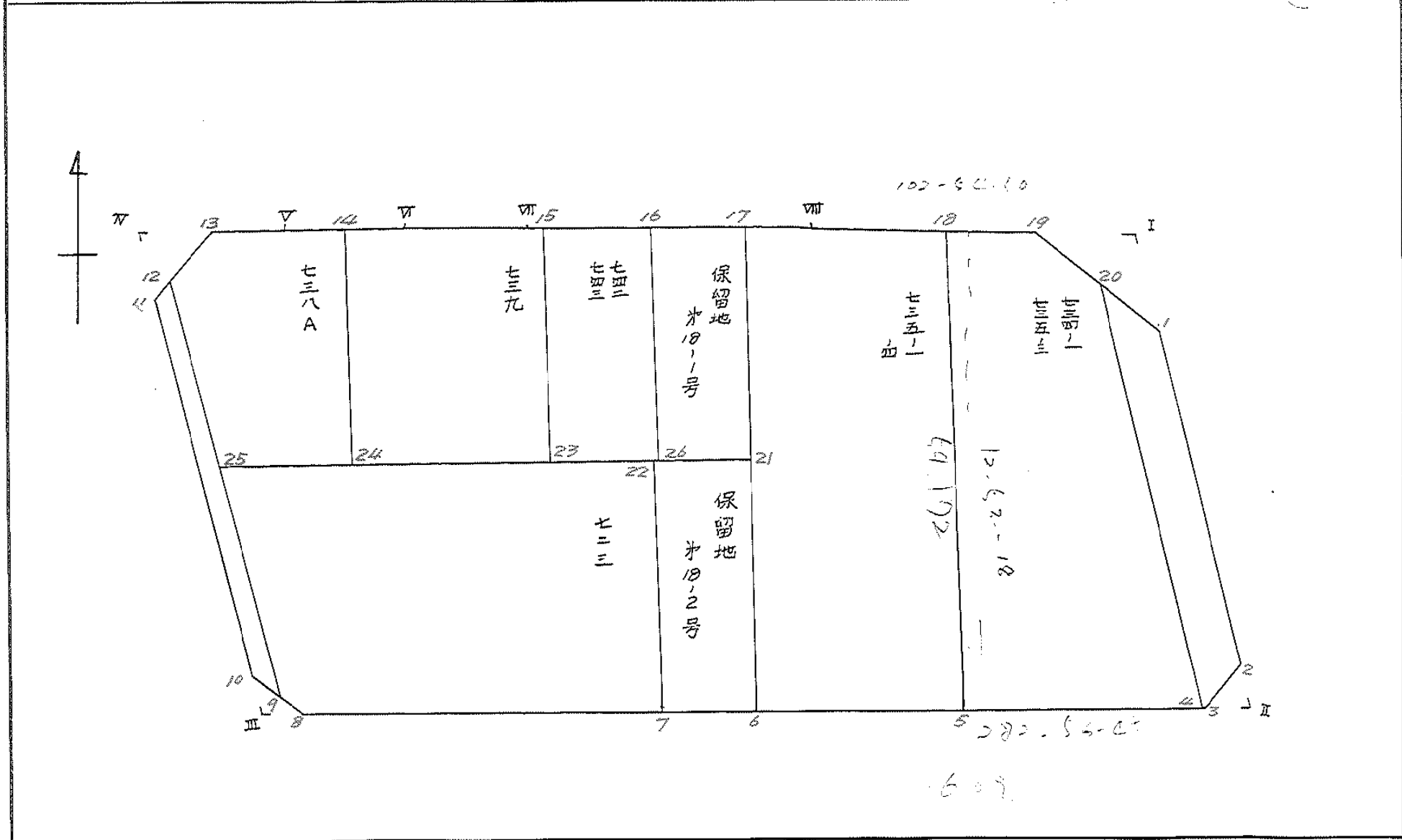


**BLOCK NO. 18**

画地略図	工区	オ2	ブロック	18	記入者		点検者	
------	----	----	------	----	-----	---	-----	---



# 面積計算書

工  
区

才 2

ブ  
ロ  
ック

18

計  
算  
者



測  
算  
者



備  
考

全体

点	①	②	③	④	⑤	⑥	③	×	⑤	②	×	⑥
	X	X-(定数)	X <sub>n-1</sub> -X <sub>n+1</sub>	Y	Y-(定数)	Y <sub>n-1</sub> -Y <sub>n+1</sub>	+		-	+		-
	-152.	-152.100-		-38.	-38.600-							
1	165.749	65.749+	54.947-	636.430-	36.430-	6.563-			1968.932210-	431.510687-		
2	209.097	109.097+	45.676-	638.065-	38.065-	4.672-			1738.656940-			509.701184-
3	211.425	111.425-	30.092-	641.102-	41.102-	144.640-	1236.841384-					1616.512000-
8	179.005	79.005-	36.086-	792.705-	82.705-	144.373-	6593.092630-					11406.188865-
10	176.339	76.339-	49.727-	785.475-	85.475-	0.393-	9223.115325-					29.608227-
11	129.278	29.278-	53.006-	783.098-	83.098-	11.405-	9705.292588-			333.915590-		
13	122.333	22.333-	4.741-	774.070-	74.070-	20.065-	825.265870-			448.111645-		
V	124.537	24.537+	6.415-	763.033-	63.033-	30.518-			1045.856695-	748.820166-		
VI	128.748	28.748+	7.327-	743.552-	43.552-	33.548-			1051.805504-	964.437904-		
VII	131.864	31.864+	17.799-	729.485-	29.485-	61.841-			2304.703545-	1970.501624-		
VIII	146.547	46.547+	23.186-	681.711-	81.711-	80.857-			1894.551246-	3949.838779-		
19	155.050	55.050+	19.202-	644.628-	44.628-	45.281-			256.946856-	2492.719050-		
									27583.60779710861.452966-	11339.855445-	28062.010276-	
									16722.154831-			16722.154831-
									1/2	8361.07-		

# 面地計算

# 面積計算書

工区

#2

ブロック

18

計算者

*(Handwritten signature)*

精算者



備考

734-1  
735-3

735-1  
735-4

点	①	②	③	④	⑤	⑥	③ × ⑤		② × ⑥	
	X	X - (定数)	X <sub>n-1</sub> - X <sub>n+1</sub>	Y	Y - (定数)	Y <sub>n-1</sub> - Y <sub>n+1</sub>	+	-	+	-
	-152	-152,100		-38	-38,600					
4	211.414	111.414	+ 42.497	641.154	41.154	+ 32.910		1748.921539		2566.362140
5	204.511	104.511	- 59.710	671.302	71.302	+ 18.065	4257.442420			1887.991215
18	151.704	51.704	- 49.461	659.219	59.219	- 26.674	2929.030959		1279.152396	
19	155.050	55.050	+ 10.310	644.628	44.628	- 19.927		460.114680	1096.981350	
20	162.014	62.014	+ 56.364	639.292	39.292	3.474		2214.654580	215.436636	
.								7186.473379	4423.690506	2691.570482
.								2262.782873		2762.782873
.								$\frac{1}{2} = 1381.39$	分筆後の座標なし	
	-152	-152,100		-38	-38,600					
5	204.511	104.511	+ 45.510	671.302	71.302	+ 43.952		3246.954020		4593.467472
6	197.214	97.214	- 60.796	703.171	103.171	+ 19.617	6272.177770			1907.047038
7	143.717	43.717	- 50.667	690.919	90.919	- 21.460	4606.592973		938.166820	
VIII	146.547	46.547	+ 7.987	681.711	81.711	- 31.700		652.625757	1475.539900	
18	151.704	51.704	+ 57.964	659.219	59.219	- 10.409		343.257040	538.186936	
.								10878.770787	7338.149893	2951.893656
.								2548.620254		6500.511510
.								$\frac{1}{2} = 1774.31$		3548.620254

# 面積計算書

工区

第2

ブロック

18

計算者

精算者

備考

保留地才18-2号, 723

点	①	②	③	④	⑤	⑥	③ × ⑤		② × ⑥	
	X	X-(定数)	X <sub>n-1</sub> -X <sub>n+1</sub>	Y	Y-(定数)	Y <sub>n-1</sub> -Y <sub>n+1</sub>	+	-	+	-
	-152	-152,100		-38	-38,600					
6	197.214	97.214	+ 23.832	703.171	103.171	+ 17.886		2458.771272		1738.769604
7	194.511	94.511	- 29.234	714.980	114.980	+ 5.724	3361.325320			540.980954
22	167.980	67.980	- 23.832	708.895	108.895	- 17.886	2585.185640		1215.890280	
21	170.679	70.679	+ 29.234	697.094	97.094	- 5.724		2838.445896	404.536596	
							5946.510960	5297.217268	1020.446976	2279.750518
							659.293692			659.293692
							1/2	329.644		
7	-152	-152,100		-38	-38,700					
7	194.511	94.511	+ 11.025	716.980	14.980	+ 73.810		165.154500		6975.856910
8	179.005	79.005	- 17.312	782.705	82.705	+ 69.089	1431.788960			5458.776445
9	177.199	77.199	- 27.911	784.069	84.069	+ 0.017	2346.449849			1.312383
25	151.094	51.094	- 9.219	782.722	82.722	- 75.174	762.614118		3840.940356	
22	167.980	67.980	+ 43.417	708.895	8.895	67.742		386.194215	4605.101160	
							4440.852937	551.348715	8446.041516	1245.545738
							3989.506222			3989.506222
							1/2	1994.75		

三六八

面積計算書						工区	ブロック	計算者	精算者	備考
						#2	18			738A, 739
点	①	②	③	④	⑤	⑥	③ × ⑤	② × ⑥		
	X	X-(定数)	X <sub>n-1</sub> -X <sub>n+1</sub>	Y	Y-(定数)	Y <sub>n-1</sub> -Y <sub>n+1</sub>	+	-		
12	-152. 128.075	-152.100 28.075	- 28.761	-38. 781.534	-38.700 91.534	- 8.652	2344.999774	242.904900		
13	122.333	22.333	- 3.538	774.070	74.070	- 18.501	262.059660	413.182333		
▽	124.537	24.537	+ 4.037	765.033	62.033	- 19.516		254.464221		
14	126.370	26.370	+ 31.441	754.554	54.554	- 1.667	1715.232714	43.958790		
24	155.978	55.978	+ 24.724	761.366	61.366	+ 29.168	1517.212924	1576.788304		
25	151.094	51.094	- 27.903	782.722	82.722	+ 20.168	2308.191966	1030.463792		
							4915.251000	3486.909519		
							1428.341481	1178.910615		
								2607.252096		
								1428.341481		
							1/2	714.17		
14	-152. 126.370	-152.100 26.370	- 27.230	-38. 754.554	-38.700 54.554	- 17.914	1485.505420	469.755180		
▽	128.749	28.749	+ 5.494	743.552	43.552	- 25.069	239.274688	720.693612		
▽	131.864	31.864	+ 3.466	729.485	29.485	- 15.206	102.195010	434.523974		
15	132.214	32.214	+ 30.097	728.346	28.346	+ 5.725	953.129562	184.425150		
23	161.961	61.961	+ 23.764	735.210	35.210	+ 33.020	8.36.730440	2045.952720		
24	155.978	55.978	- 35.591	761.366	61.366	+ 19.344	3184.077306	1082.838432		
							3669.592726	2031.529700		
							1638.253026	1674.962776		
					1/2	819.12		3313.215802		
								1638.253026		

# 面積計算書

工区

第2

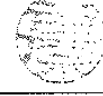
ブロック

18

計算者



精算者



備考

742  
743

保留地第18-1号

点	①	②	③	④	⑤	⑥	③ × ⑤		② × ⑥		
	X	X-(定数)	X <sub>n-1</sub> -X <sub>n+1</sub>	Y	Y-(定数)	Y <sub>n-1</sub> -Y <sub>n+1</sub>	+	-	+	-	
15	-152 132.214	-152.100 32.214	-	-38 728.346	-38.700 28.346	-	617.829416			124.525290	
16	140.165	40.165	+ 35.778	702.475	2475	- 19.504		88.550550		783.378160	
26	167.992	67.992	+ 21.796	708.842	8.842	+ 32.735		192.720232			2225.718120
23	161.961	61.961	- 35.778	735.210	35.210	+ 19.504	1259.743380				1208.487340
							1877.572796	281.270782	1837.905450		3234.205464
							1596.302014				1596.302014
								1/2 798.15			
16	-152 140.165	-152.100 40.165	-	-38 702.475	-38.600 102.475	-	2487.580625			719.897285	
17	143.717	43.717	+ 30.514	690.919	90.919	- 5.381		2774.302386		235.241177	
21	170.679	70.679	+ 24.275	697.094	97.094	+ 17.923		7256.966850			1266.779717
26	167.992	67.992	- 30.514	708.842	108.842	+ 5.381	3321.204788				365.844962
							5908.785413	5131.259216	955.118472		1632.644669
							677.526197				677.526197
								1/2 338.76			



# 面積計算書

工  
区

第2

ブ  
ロ  
ック

18

計  
算  
者



精  
算  
者



備  
考

水路第6号線, - 9号線

4号線

9号線

点	①	②	③	④	⑤	⑥	③ × ⑤		② × ⑥	
	X	X-(定数)	X <sub>n-1</sub> -X <sub>n+1</sub>	Y	Y-(定数)	Y <sub>n-1</sub> -Y <sub>n+1</sub>	+	-	+	-
1	-152, 165.749	-152,100 65.749	+ 47.083	-38, 636.430	-38,630 6.430	- 1.227			302.743690	80.674023
2	209.097	109.097	+ 45.676	638.065	8.065	+ 4.672			368.376940	509.701184
3	211.425	111.425	+ 2.317	641.102	11.102	+ 3.089			25.723334	344.191825
4	211.414	111.414	- 49.411	641.154	11.154	- 1.810	551.130294			201.659340
5	162.014	62.014	- 45.665	639.292	9.292	- 4.724	424.319180			292.954136
							975.449474	696.843964	575.287499	853.893009
							278.605510			278.605510
									1/2 = 139.30	
9	-152, 177.199	-152,100 77.199	+ 47.264	-38, 784.069	-38,780 4.069	+ 3.941			192.317216	304.241259
10	175.339	75.339	- 47.921	785.475	5.475	- 0.971	262.367475			73.154169
11	129.278	29.278	- 47.264	783.098	3.098	- 3.941	146.423872			115.384598
12	128.075	28.075	+ 47.921	781.534	1.534	+ 0.971			73.510814	27.260825
							408.791347	265.828030	188.538767	331.502084
							142.963317			142.963317
									1/2 = 71.4816585	

計年  
月  
算日

計  
算  
者



檢  
查  
者



B.NO. <sup>第2地区</sup> 18

各筆面積計算書

地番	算式	隅切	地積	摘要
1	734-1, 735-3		1381.39	
2	735-1, 735-4		1774.31	
3	保留地 第18-2号		329.64	
4	723		1994.75	
5	738A		714.17	
6	739		819.12	
7	742, 743		798.15	
8	保留地 第18-1号		338.76	
			8,150.29	
	水路第6号線	139.30		
	水路第9号線	71.48		
		210.78		
		計	8361.07	
		全体	8361.07	
		差	± 0.00	
	宅地			
	換地面積		7481.89	
	保留地面積		668.40	
	公共用地			
	水路		210.78	
		計	8361.07	