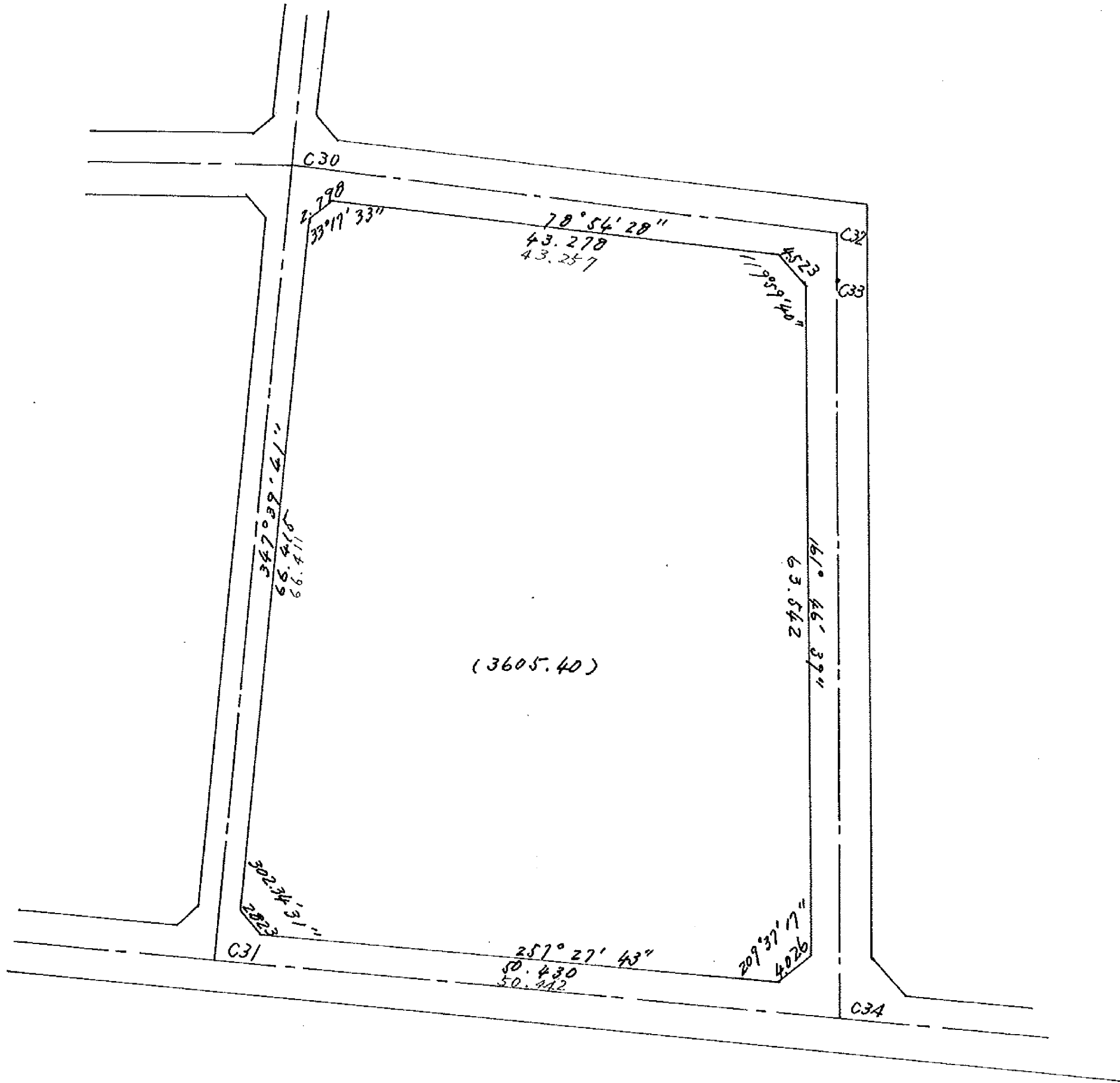
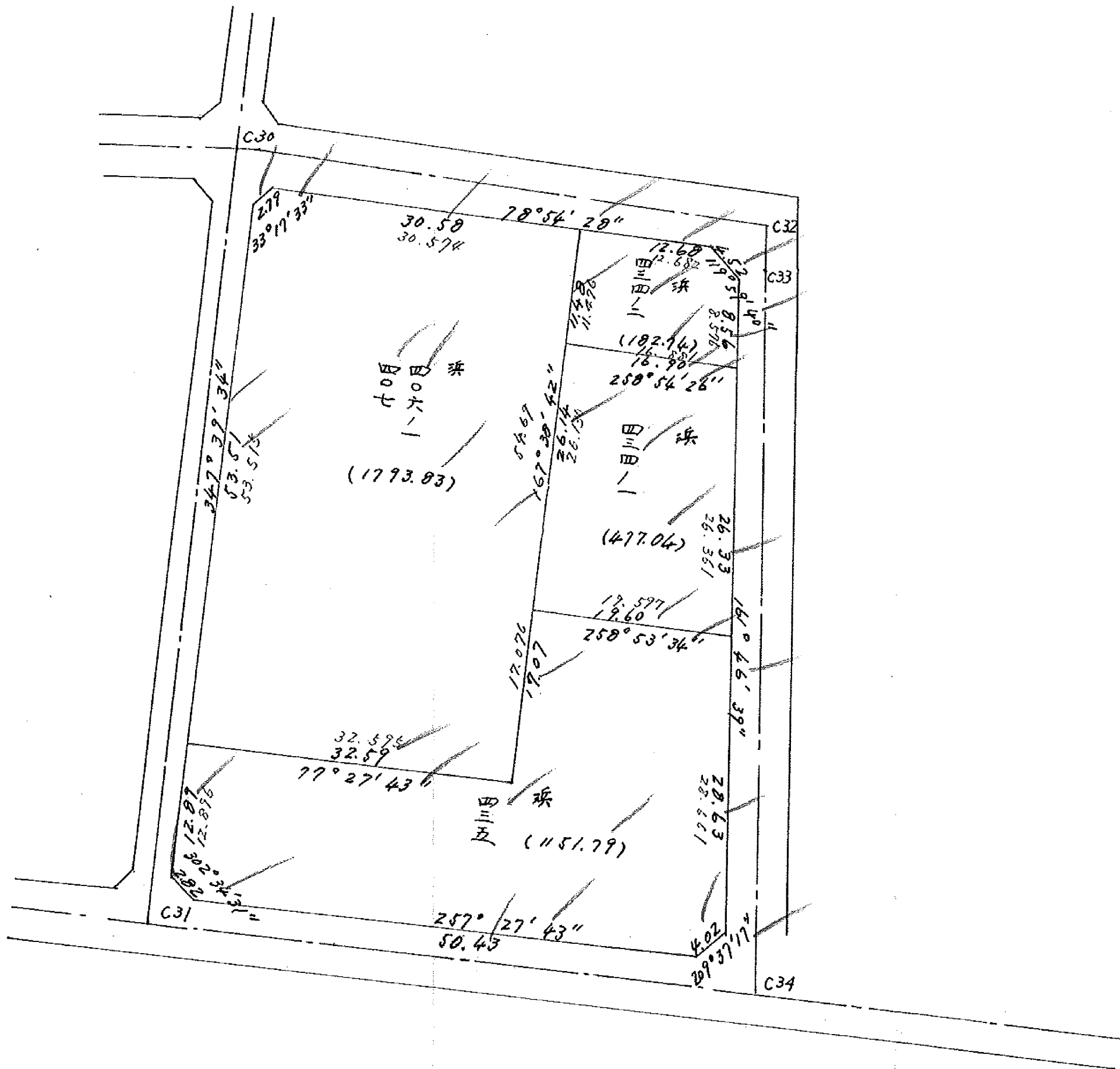


1-5

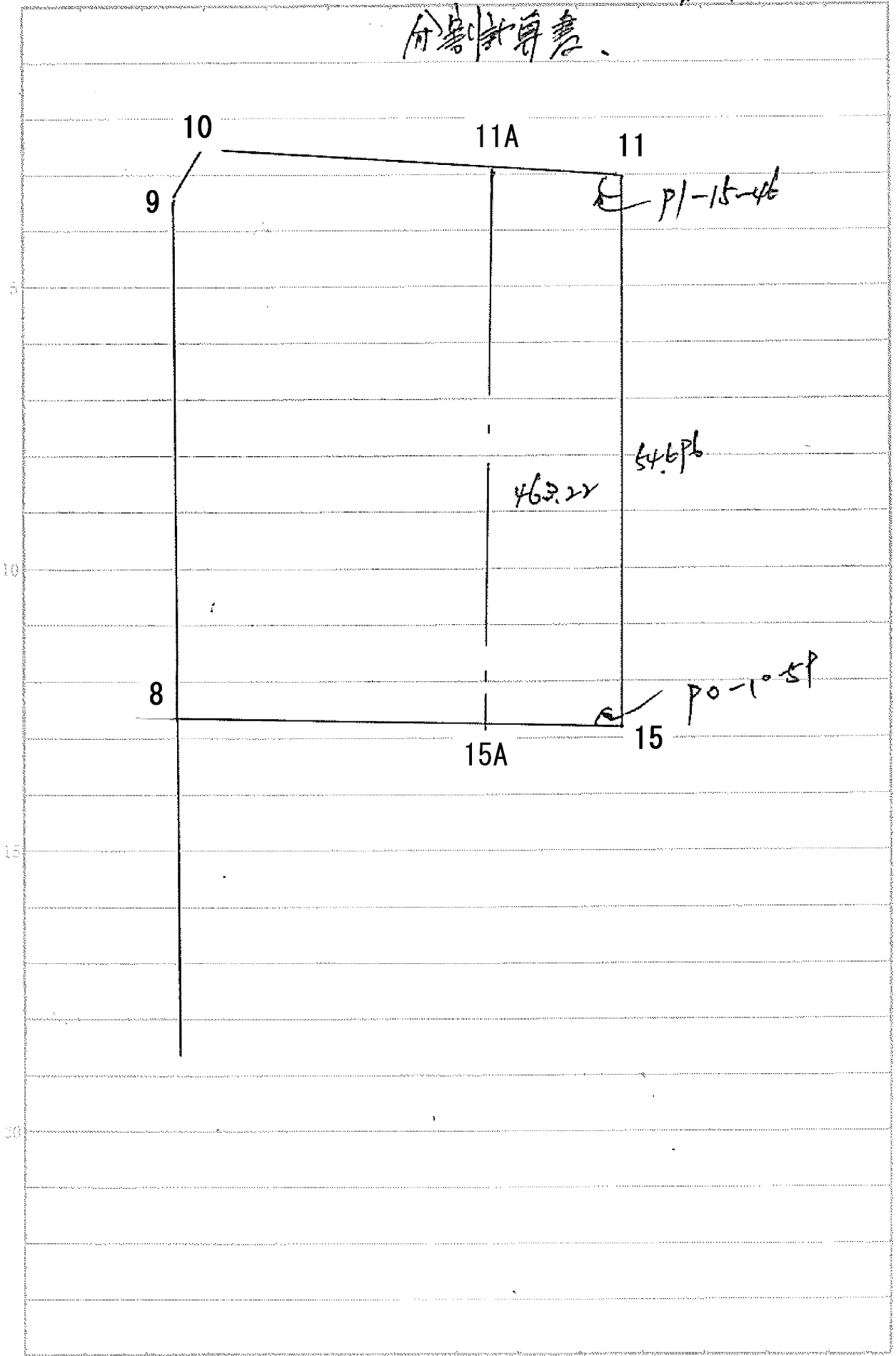


1-5



105

相当权又是双分子用换地
分署计算表。



10

11A

11

9

P1-15-46

463.22

54.6P6

8

P0-10-59

15A

15

面積計算書

工
区

1

ブ
ロ
ック

ト

計
算
者



精
算
者



備
考

点	①	②	③	④	⑤	⑥	③ × ⑤		② × ⑥	
	X	X - (定数)	X _{n-1} - X _{n-1}	Y	Y - (定数)	Y _{n-1} - Y _{n-1}	+	-	+	-
※野 406-1, 407										
8	-152 481 648	⁽⁻¹⁵²⁴⁰⁰⁾ 81.648	+ 45.205	-35 448 182	⁽⁻³⁵⁴⁰⁰⁾ 48.182	- 43.256	2198.067310			3531.765888
9	429 367	29.367	+ 54.620	459 620	59.620	- 9.902	3256.444400			290.792074
10	427 028	27.028	+ 8.224	458 084	58.084	+ ^{31.553} 31.013	477.682816		852.814484	
11	421 143	21.143	- 47.544	428 067	28.067	+ 41.920		1334.417448	882.085960	
15	474 572	74.572	- 60.505	416 364	16.364	- 20.115		990.103820		1500.015780
							5912.194526	2324.521268	1734.900444	5322.573702
							3587.673258			3587.673258
							<u>51793.876629</u>			
※野 434-1										
2	-152 429 102	⁽⁻¹⁵²⁴⁰⁰⁾ 29.102	- 21.759	-35 409 019	⁽⁻³⁵⁴⁰⁰⁾ 9.019	+ 24.827			196.244421	722.515354
3	-152 454 116	54.116	- 28.990	-35 400 784	0.784	- 10.999			22.571360	595.221884
14	-152 457 892	57.892	+ 21.759	-35 420 018	20.018	- 24.827	435.571662			1437.284684
13	-152 432 357	32.357	+ 28.990	-35 425 611	25.611	+ 10.999	737.340690		355.894643	
							1192.912352	218.815981	1078.409997	2032.506568
							954.096571			954.096571
							$x \frac{1}{2} = 477.0482855$			

面積計算書

地番	点	①	②	③	④	⑤	⑥	⑦	⑧	⑨	⑩
		X	X-(定数)	X _{n-1} -X _{n,1}	Y	Y-(定数)	Y _{n-1} -Y _{n,1}	+	-	+	-
			-152.420.000		-35	-35.420.000					
	8	481.648	61.648	47.040	448.182	28.182	-35.005	122568/280			2157982240
	9	429.367	9.367	54.620	459.620	39.620	-9.902	2164044400			P2 752024
	10	427.028	7.028	6.597	458.084	38.084	+23.257	21 240148			473023 P2 450196
	11A	422.770	2.770	49.379	436.363	16.363	+33.469	207 988577			P2 709130
	15A	476.407	56.407	58.878	424.615	4.615	-11.819	P2 6208271 721990			666 674333
								2740 P65828 1079 710547			182583 2917 414607
								2661 255281			694184 2661 255281
								X/2 = 1000 627640			61606
			-152.420.000		-35	-35.410.000					
	15A	476.407	56.407	51.802	424.615	14.615	-19.999	757 086230			1128 083593
	11A	422.770	2.770	55.264	436.363	26.363	-3.452	1456 P24832			P 562040
	11	421.143	1.143	51.802	428.067	18.067	+19.999	P35 906734			22 858857
	15	474.572	54.572	55.264	416.364	6.364	+3.452	351 700096			188 282544
								2214 011062			1287,606830 21 241 401 1137 645633
								P26 404232			P26 404232
								X/2 = 463 202116			

面積計算書

工
区

/

ブ
ロ
ック

5

計
算
者



精
算
者



備
考

点	①	②	③	④	⑤	⑥	③ × ⑤		② × ⑥	
	X	X-(定数)	$X_{n-1} - X_{n+1}$	Y	Y-(定数)	$Y_{n-1} - Y_{n+1}$	+	-	+	-
I	-152.418.125	-18.125 (-152.400)	-7.485	-35.412.671	-22.671 (-35.390)	-48.008	169.692.425		870.145.000	
II	-419.928	-19.928	+66.043	-412.039	-22.039	-21.781		1.455.521.677	434.051.768	
III	-484.168	-84.168	+76.213	-390.890	0.890	+32.959		67.882.970		2774.093.112
IV	-496.201	-96.201	-56.755	-444.998	-54.998	+69.157	3.121.411.490			6652.972.557
V	-427.413	-27.413	-78.076	-460.047	-70.047	-32.327	5.469.989.572		886.180.051	
							8760.093.497	1.523.404.647	2.190.376.819	9.427.065.669
							7236.688.850			7236.688.850
							1/2 3618.344.425			

面積計算書

工
区

ブ
ロ
ック

計
算
者



精
算
者



備
考

点	①	②	③	④	⑤	⑥	③ × ⑤		② × ⑥	
	X	X - (定数)	X _{n-1} - X _{n+1}	Y	Y - (定数)	Y _{n-1} - Y _{n+1}	+	-	+	-
線野 435										
3	454116	⁽⁻¹⁵²⁴⁰⁰⁾ 54.116	- 23.427	400.784	⁽⁻³⁵³⁹⁰⁾ 10.784	+ 28.190		252.636768	1525.530040	
4	481.319	81.319	- 30.903	391.828	1.828	+ 6.966		56.125084	566.468154	
5	484.819	84.819	- 14.448	393.818	3.818	- 51.218		55.162464		4344.259542
6	495.767	95.767	- 9.428	443.046	53.046	- 51.607		500.117688		4942.247569
7	494.247	94.247	+ 14.119	445.425	55.425	- 5.136	782.545575			484.052592
8	481.648	81.648	+ 19.675	448.182	58.182	+ 29.061	1144.770850		2372.772528	
15	474.572	74.572	+ 23.756	416.364	26.364	+ 28.164	626.303184		2100.245808	
14	457.892	57.892	+ 20.456	420.018	30.018	+ 15.580	614.048208		901.957360	
							3167.627817		864.042004	7466.973890
							3494.258667			9770.559703
							2303.585813			2703.585813
							2970.716663			
							$\times \frac{1}{2} = 1151.7729065$			
							分筆後の座標なし			

面積計算書

工区

ブロック

計算者

精算者

備考

点	①	②	③	④	⑤	⑥	③ × ⑤		② × ⑥	
	X	X - (定数)	X _{n-1} - X _{n+1}	Y	Y - (定数)	Y _{n-1} - Y _{n+1}	+	-	+	-
溪野 434-2										
1	-152420.963	⁽⁻¹⁵²⁴⁰⁰⁾ 20.963	- 10.400	-25411.698	11.698	+ 6.596		121.659200	138.291948	
2	429102	29.102	- 11.394	409019	9.019	- 13.913		102.962486		404.896126
13	432357	32.357	+ 7.959	425611	25.611	+ 19.048	203.877949			616.336126
11	421143	21.143	+ 13.655	428067	28.067	+ 9.996	382.254985		211.345428	
12	418702	18.702	+ 0.180	415615	15.615	+ 16.369	2.810700		306.133038	
							589.903534	224.421686	655.750414	1021.232262
							365.481848	$\times \frac{1}{2} = 182.740924$		365.481848

面積計算書

工
区

1

ブ
ロ
ック

5

計
算
者



精
算
者



備
考

点	①	②	③	④	⑤	⑥	③ × ⑤		② × ⑥	
	X	X - (定数)	X _{n-1} - X _{n-1}	Y	Y - (定数)	Y _{n-1} - Y _{n-1}	+	-	+	-
I	-152418.125	⁽⁻¹⁵²⁴¹⁰⁾ 8.125	- 1.226	-35412.671	⁽⁻³⁵⁴¹⁰⁾ 2.671	+ 3.576			3.274646	29.055000
II	419928	9.928	- 2.838	412039	2.039	+ 0.973			5.786682	9.659944
1	420963	10.963	+ 1.226	411698	1.698	- 3.576	2.081748			39.203688
12	418702	8.702	+ 2.838	415615	5.615	- 0.973	15.975370			8.467046
							18.017118	7.061328	38.714944	47.670734
							8.955790			8.955790
							$\times \frac{1}{2} = 4.477895$			
4	-152481.319	⁽⁻¹⁵²⁴⁸⁰⁾ 1.319	+ 0.651	-35391.828	⁽⁻³⁵³⁹⁰⁾ 1.828	+ 2.928	1.190028			3.862032
II	484168	4.168	- 3.500	390890	0.890	- 1.990			3.115000	8.294320
5	484819	4.819	+ 2.849	393818	3.818	- 0.938	10.877482			4.520222
							12.067510			12.814542
							8.952510			8.952510
							$\times \frac{1}{2} = 4.476255$			

角
度

角
度

面積計算書

工
区

1

ブ
ロ
ック

5

計
算
者



精
算
者



備
考

北
西

南
東

点	①	②	③	④	⑤	⑥	③ × ⑤		② × ⑥	
	X	X - (定数)	X _{n-1} - X _{n+1}	Y	Y - (定数)	Y _{n-1} - Y _{n+1}	+	-	+	-
6	-152495767	⁽⁻¹⁵²⁴⁹⁰⁾ 5.767	- 1.954	-35443046	⁽⁻³⁵⁴⁴⁰⁾ 3.046	† 0.427		5.951884	-	2.462509
7	496201	6.201	† 1.520	444998	4.998	- 2.379	7.596960			14.752179
8	494247	4.247	† 0.474	445425	5.425	† 1.952	2.354450			8.290144
							9.951410			10.752653
							3.999526			3.999526
							$\times \frac{1}{2} = \frac{1.599}{2}$			
							<u>1.999763</u>			
9	-152429367	⁽⁻¹⁵²⁴²⁰⁾ 9.367	- 0.385	-35459620	⁽⁻³⁵⁴⁵⁰⁾ 9.620	- 1.963		3.703700		18.387421
10	427413	7.413	† 2.339	460047	10.047	† 1.536	23.499933			11.386368
11	427028	7.028	- 1.954	458084	8.084	† 0.427		15.796136		3.000956
								19.499836		14.387324
							4.000097			4.000097
							$\times \frac{1}{2} = \frac{2.0000485}{2}$			

