

BLOCK NO. 33

街 区 計 算

街区略図

工区

2

ブロック

33

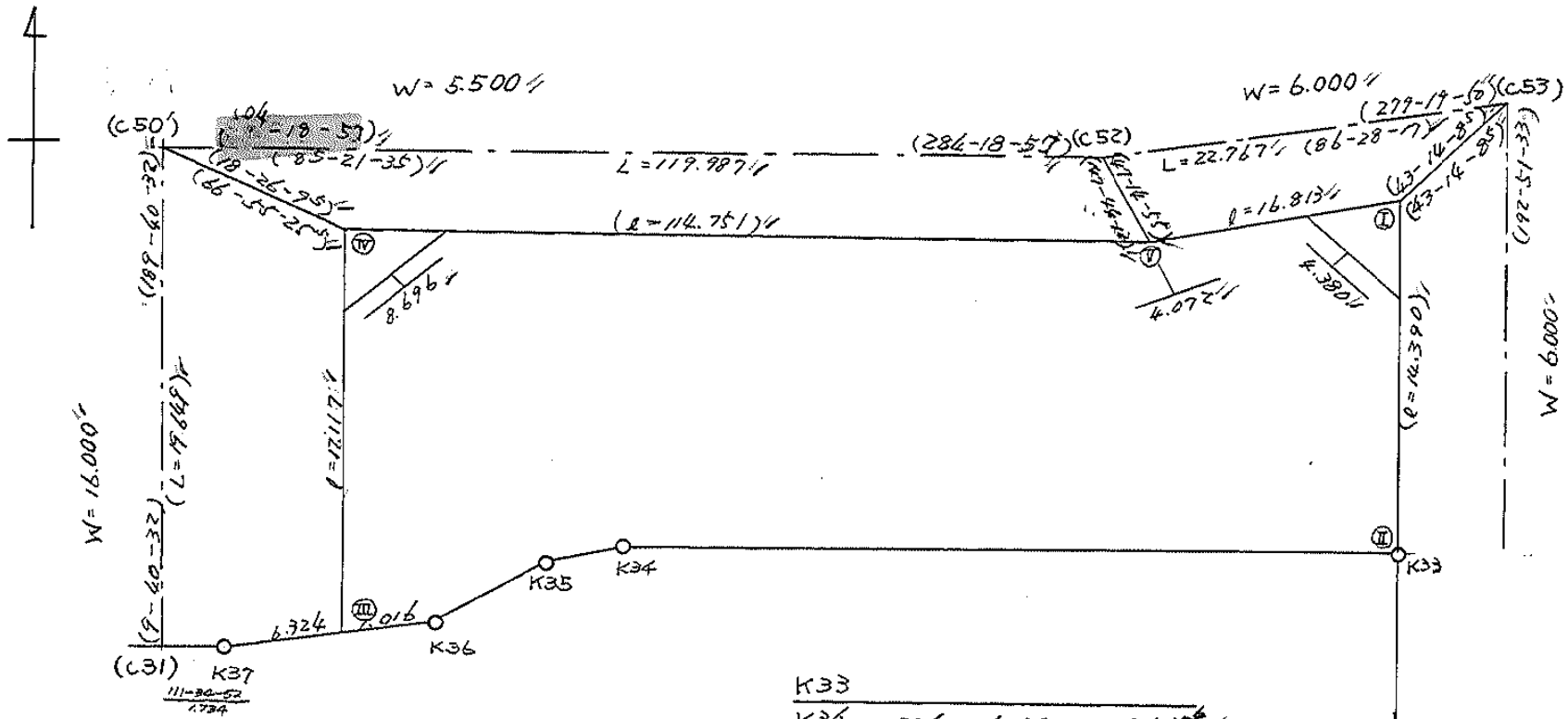
記入者

点検者

$X = -152.652.750 \text{ 寸}$
 $Y = -36.720.445 \text{ 寸}$

$X = -152.682.419 \text{ 寸}$
 $Y = -36.604.184 \text{ 寸}$

$X = -152.686.110 \text{ 寸}$
 $Y = -36.581.718 \text{ 寸}$



$X = -152.672.119 \text{ 寸}$
 $Y = -36.723.746 \text{ 寸}$

K33		
K34	284-16-38	123.567 寸
K35	266-2-42	5.248 寸
K36	215-14-9	2.581 寸
K37	284-22-57	7.360 寸

面積計算書

工区

2

ブロック

30

計算者



経算者



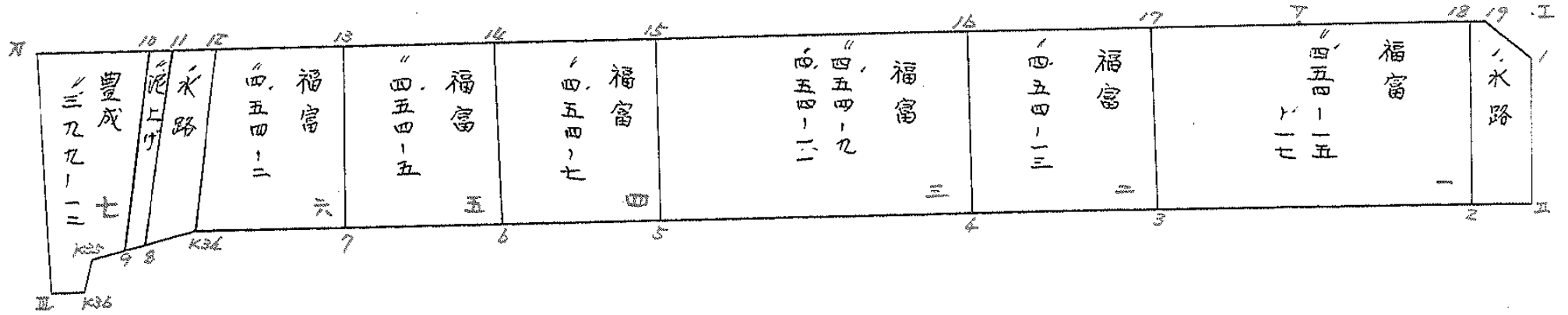
備考

全体

点	① X	② X-(定数)	③ X _{n-1} -X _{n+1}	④ Y	⑤ Y-(定数)	⑥ Y _{n-1} -Y _{n+1}	③ ×	⑤	② ×	⑥
							+	-	+	-
I	-152 688.553	-152.600 82.553	+ 16.765	-36 595.352	-36.500 85.352	- 13.397			1430.926220	1185.901776
II	702.583	102.583	- 16.443	588.549	88.549	+ 122.947	1456.211207			12612.272104
K34	672.110	72.110	- 30.111	708.299	208.299	+ 124.986	6272.091189			9012.740460
K35	672.472	72.472	+ 2.470	713.535	213.535	+ 6.725		527.431450		487.374200
K36	674.580	74.580	+ 1.856	715.024	215.024	+ 2.473		399.024544		184.436340
III	674.328	74.328	- 17.126	716.008	216.008	- 1.893	3699.353008		140.702904	
IV	657.454	57.454	+ 11.490	713.131	213.131	- 114.067		2448.875190	1553.605418	
V	685.818	85.818	+ 31.099	601.941	101.941	- 127.779		3170.263159	10965.738222	
							11427.655404	7976.580623	18845.948320	22296.223101
							3450.874781			3450.874781
								1/2 = 1725.4373905		
					スミヤ					
					m^2					
					m^2					
					$1.725.43$					
					$-(4.49)$					
					$= 1.720.94$					

地 地 計 算

BN0 ~~34~~ = 3



6枚-1

面積計算書

工区

2

ブロック

計測者

精算者

備考

水路

1.福富 454-15
2.17

点	①	②	③	④	⑤	⑥	③ × ⑤		② × ⑥	
	X	X-(定数)	X _{n-1} -X _{n+1}	Y	Y-(定数)	Y _{n-1} -Y _{n+1}	+	-	+	-
	-152	-152.650		-36	-36.550					
I	691.478	41.478	+14.518	586.018	36.018	+0.237				
II	702.583	52.583	+9.871	588.549	38.549	+7.379				
Z	701.349	51.349	-14.845	593.397	43.397	+1.745	644.228445			89.64005
18	687.738	37.738	-13.284	590.294	40.294	-5.085	535.265496		191.897730	
19	688.065	38.065	+3.740	588.312	38.312	-4.276		143.286880	162.765940	
							1179.493961	1046.713383	354.663670	487.444248
							132.780578			132.780578
								1/2 = 66.39		
18	-152	-152.650		-36	-36.550					
	687.738	37.738	+15.531	590.294	40.294	-8.547			625.806114	322.546686
Z	701.349	51.349	+6.473	593.397	43.394	+31.155			280.889362	1599.778095
J	694.211	44.211	-19.685	621.669	71.449	+24.830	1406.473565			1097.759130
17	681.664	31.664	-8.393	618.224	68.224	-19.508	572.604032		617.701312	
T	685.818	35.818	+6.074	601.941	51.941	-27.930		315.489634	1000.396740	
							1979.077597	1222.85110	1940.644738	2697.537225
							756.892487			756.892487
								1/2 = 378.44		

面積計算書

工区

ノ

ブロック

~~33~~ 33

計算者



精算者



備考

2. 福島 454-9
3. 福島 454-9
454-2

点	①	②	③	④	⑤	⑥	③ × ⑤		② × ⑥	
	X	X-(定数)	X _{n-1} -X _{n+1}	Y	Y-(定数)	Y _{n-1} -Y _{n+1}	+	-	+	-
17	⁻¹⁵² 681.664	^{-152.600} 81.664	+16.084	⁻³⁶ 619.224	^{-36.600} 18.224	-10.640			293.114816	868.904960
3	694.211	94.211	+9.018	621.469	21.449	+17.090			193.427082	1610.065990
4	690.682	90.682	-16.084	635.314	35.314	+10.640	567.990376			964.856480
16	678.127	78.127	-9.018	632.089	32.089	-17.090	289.378602		1335.190430	
									837.368978	486.541898
									2204.095390	2574.922470
									370.827080	370.827080
									1/2 = 185.413540	
16	⁻¹⁵² 678.127	^{-152.600} 78.127	+19.626	⁻³⁶ 632.089	^{-36.600} 32.089	-24.496			629.778714	1913.798992
4	690.682	90.682	+5.473	635.314	35.314	+31.060			193.272522	2816.582820
5	683.600	83.600	-19.626	663.148	63.149	+24.496	1239.362274			2047.865600
15	671.056	71.056	-5.473	659.810	59.810	-31.060	327.340130		2206.999360	
									1566.702404	823.052236
									4120.798352	4864.448520
									743.650168	743.650168
									1/2 371.825084	

分筆後の座標なし

面積計算書

工区

2

ブロック

~~33~~

計算者



精算者



備考

4. 福富 454-7

5. 福富 454-5

点	①	②	③	④	⑤	⑥	③ × ⑤		② × ⑥	
	X	X-(定数)	X _{n-1} -X _{n+1}	Y	Y-(定数)	Y _{n-1} -Y _{n+1}	+	-	+	-
15	⁻¹⁵² 671.056	^{-152.600} 71.056	+ 16.080	⁻³⁶ 659.810	^{-36.600} 59.810	- 10.525			961.744800	747864400
5	183.600	83.600	+ 9.034	663.168	63.148	+ 17.130			570.479032	1432.068000
6	680.090	80.090	- 16.080	676.960	76.940	+ 10.525	1237.195200			842.947250
14	667.520	67.520	- 9.034	673.673	73.673	- 17.130	665.561882		1156.617600	
							1902.757082	1532.223932	1904.482000	2275.015250
							370.533250			370.533250
							1/2 = 185.266625			
14	⁻¹⁵² 667.520	^{-152.600} 67.520	+ 16.376	⁻³⁶ 673.673	^{-36.600} 73.673	- 11.650			1206.469048	786.608000
6	680.090	80.090	+ 9.046	676.960	76.940	+ 17.114			695.999240	1370.660260
7	676.566	76.566	- 16.376	690.787	90.787	+ 11.650	1486.727912			891.993900
13	663.714	63.714	- 9.046	688.590	88.590	- 17.114	801.385140		1090.401396	
							2289.113052	1907.468288	1877.009396	2262.654160
							385.644764			385.644764
							1/2 = 192.822382			

面積計算書		工区	2	ブロック	33	計測者	精算者	備考	6. 福富 454-2		7. 豊成 399-12	
点	①	②	③	④	⑤	⑥	③ × ⑤	② × ⑥	+	-	+	-
	X	X-(定数)	X _{n-1} -X _{n+1}	Y	Y-(定数)	Y _{n-1} -Y _{n+1}						
13	⁻¹⁵² 663.714	^{-152.600} 63.714	+ 15.788	⁻³⁶ 688.590	^{-36.600} 88.590	- 9.312					1398.658920	593.304768
7	676.566	76.566	+ 8.396	690.787	90.787	+ 19.709					762.247652	1509.039294
K34	672.110	72.110	- 15.788	708.299	108.299	+ 9.312	709.824612					671.488320
12	660.778	60.778	- 8.396	700.099	100.099	- 19.709	840.431204					1197.873602
							2550.2558162				160.906572	1791.178376
							389.349244					2180.527614
							1/2 194.674622					389.349244
10	⁻¹⁵² 659.981	^{-152.600} 59.981	+ 14.925	⁻³⁶ 703.226	^{-36.700} 3.226	- 0.934					48.148050	56.022254
9	672.379	72.379	+ 12.491	712.197	12.197	+ 10.309					152.352727	746.155111
K35	672.472	72.472	+ 2.201	713.535	13.535	+ 2.827					29.790535	204.878344
K36	674.580	74.580	+ 1.856	715.024	15.024	+ 2.473					27.884544	184.436340
III	674.328	74.328	- 17.126	716.008	16.008	- 1.893	274.153008					140.702904
IV	657.454	57.454	- 14.347	713.131	13.131	- 12.782	188.890457					734.377028
							462.543465				258.175856	931.102186
							204.367609				1134.467794	
							1/2 102.1838045					204.367609

面積計算書

工
区

2

ブ
ロ
ック

~~4-30~~

計
算
者



精
算
者



備
考

附
切

面
積

点	①	②	③	④	⑤	⑥	③ ×	⑤	② ×	⑥
	X	X-(定数)	X _{n-1} -X _{n+1}	Y	Y-(定数)	Y _{n-1} -Y _{n+1}	+	-	+	-
I	⁻¹⁵² 68.553	^{-152.600} 88.553	+ 3.413	⁻³⁶ 59.352	^{-36.500} 85.352	- 2.294		291.306376	203.140582	
1	69.478	91.478	- 0.488	58.018	86.018	+ 2.960	41.976784			270.774880
19	68.065	88.065	- 2.925	58.312	88.312	- 0.666	258.312600		58.651290	
							300.289384	291.306376	261.791872	270.774880
							8.983008			8.983008
								$\frac{1}{2} = 4.4915$		

計年月日

計算者



検査者



B.NO. 3433 各筆面積計算書

地番	算式	隅切	地積	摘要
	福富 454の15, 454の17		378.44	
	福富 454の13		185.41	
	福富 454の9, 454の11		371.82	
	福富 454の7		185.26	
	福富 454の5		192.82	
	福富 454の2		194.67	
	豊成 399の12		102.18	
	水路		66.39	
	"		28.85	
	管理道		15.09	
	計		1,720.93	
	全体		1,720.94	
		差	-0.01	
	換地		1,610.60	
	管理道		15.09	
	水路		95.24	