

BLOCK NO. 70-2

街区計算

面積計算書

工区

3

ブロック

70-2

計算者



精算者



備考

全体

点	①	②	③	④	⑤	⑥	③ ×	⑤	② ×	⑥				
	X	X-(定数)	X _{n-1} -X _{n+1}	Y	Y-(定数)	Y _{n-1} -Y _{n+1}	+	-	+	-				
I	152,091.677	^{152,000} 91.677	+ 95.241	37,919.659	^{37,900} 19.659	- 18999			1872.342	819,174.771	323			
II	152,175.303	175.303	+ 63703	37,989.983	89.983	+ 94.015		5732.187	049		16491.111	545		
III	152,155.380	155.380	- 23.060	38,013.674	113.674	+ 35.537	2621.322	440				5521.739	060	
IV	152,152.243	152.243	- 75318	38,025.520	125.520	- 4.692	9453.915	360		714.324	156			
V	152,080.062	80.062	- 60.566	38,008.982	108.982	- 105.861	6600.603	812		8475.443	382			
							18675.941	612	7604.529	868	10931.538	861	22002.850	605
							11071.311	744					11071.311	744
									1/2 = 5535.655	872				

面地計算

画地略図

工区

3

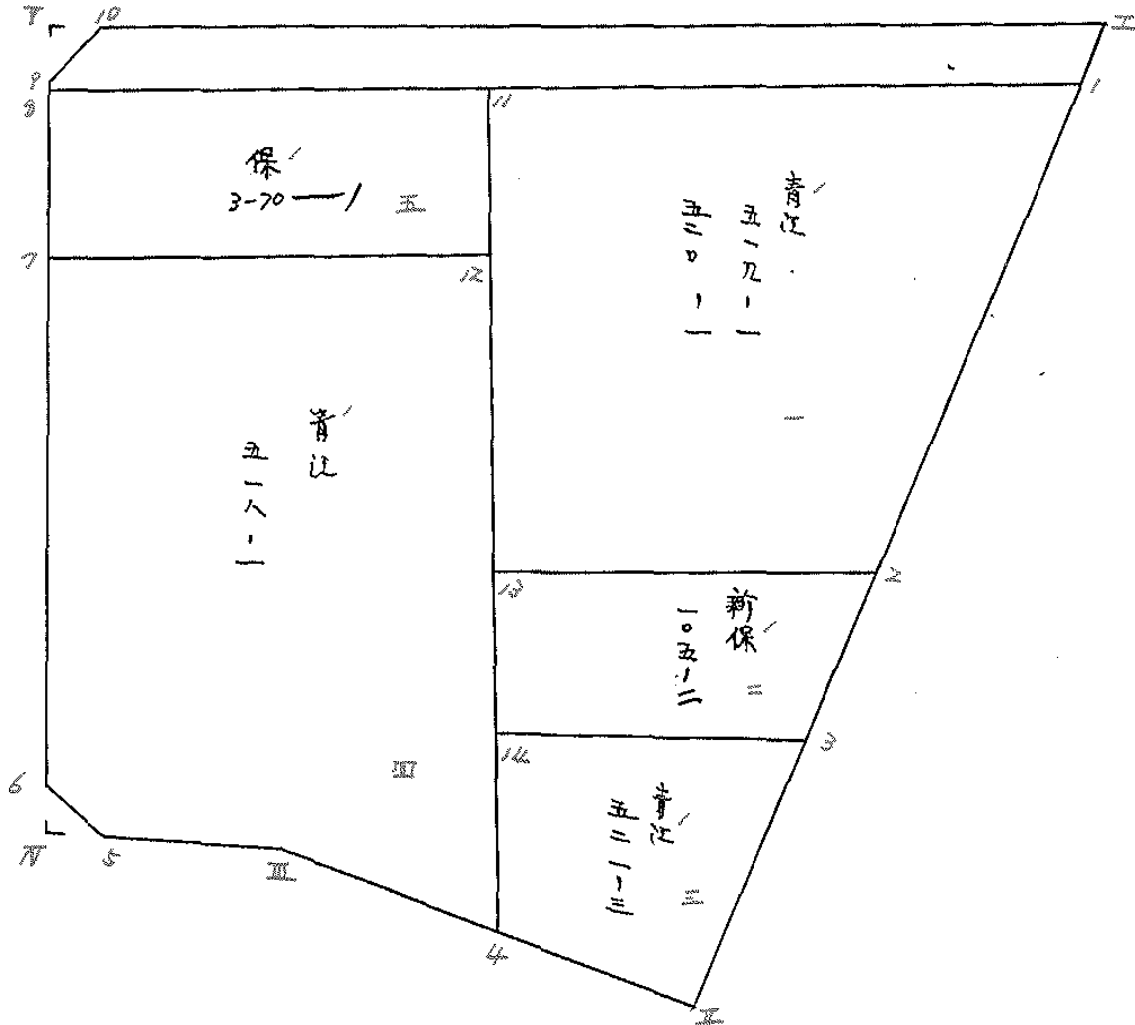
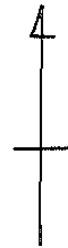
ブロック

70-2

記入者



点検者



面積計算書

区画

4

ブロック

70-2

計算者



計算者



備考

1. 青2 519-1 / 520-1
2. 新保. 105-2

点	① X	② X-(定数)	③ X _{n-1} -X _{n+1}	④ Y	⑤ Y-(定数)	⑥ Y _{n-1} -Y _{n+1}	③ ×	⑤	② ×	⑥
		152,000			37,900					
1	152,093.951	93.951	+ 50.708	37,921.571	21.571	- 25.429		1093.822269	2389.079779	
2	152,136.680	136.680	+ 38.434	37,957.503	57.503	+ 69.305		2210.070302		9472.607400
10	152,132.385	132.385	- 50.708	37,990.876	90.876	+ 25.429	4608.140208			3366.418165
11	152,085.972	95.972	- 38.434	37,982.932	82.932	- 69.305	3187.408488		5958.289460	
							7795.518696	3303.892570	8347.369439	2839.025565
							4491.656126			4491.656126
							分筆後の座標なし		1/2 = 2245.828063	
		152,100			37,950					
2	152,136.680	36.680	+ 27.199	37,957.503	7.503	- 14.111		204.074097	517.591480	
3	152,159.584	59.584	+ 20.545	37,976.765	26.765	+ 37.625		549.886925		224.849000
14	152,157.225	57.225	- 27.199	37,995.128	45.128	+ 14.111	1227.436472			807.501975
10	152,132.385	32.385	- 20.545	37,990.876	40.876	- 37.625	839.797420		1218.485675	
							2067.233892	753.961022	1736.077105	3049.349975
							1313.272870			1313.272870
									1/2 = 656.636435	

面積計算書

工
区

d

ブ
ロ
ック

70-2

計
算
者



前
算
者



備
考

3. 計 2521-3
4. 計 2518-1

点	① X	② X-(定数)	③ X _{n-1} -X _{n+1}	④ Y	⑤ Y-(定数)	⑥ Y _{n-1} -Y _{n+1}	③ ×	⑤	② ×	⑥
							+	-	+	-
12	152,103.414	152,000 103.414	+ 72.048	37,985.918	37,900 85.918	- 15.722		6190.220064	1625.874908	
4	152,169.245	169.245	+ 51.966	37,997.186	97.186	+ 27.756		5050.367676		4697.514220
III	152,155.380	155.380	- 16.234	38,013.674	113.674	+ 25.435	1845.383716			3952.070300
5	152,153.011	153.011	- 6.061	38,022.621	122.621	+ 11.176	743.205881			1710.050936
6	152,149.319	149.319	- 55.814	38,024.850	124.850	- 9.713	6968.377900		1450.335447	
7	152,097.197	97.197	- 45.905	38,012.908	112.908	- 38.932	5183.041740		3784.073604	
							14740.007237	11240.587740	6860.283959	10359.705456
							3499.421497			3499.421497
								1/2=1749.7107495		
8	152,159.584	152,150 9.584	+ 18.078	37,976.765	37,950 26.765	- 5.145		483.857670	49.309680	
II	152,175.303	25.303	+ 9.661	37,989.983	37,983	+ 20.421		386.215763		516.712563
4	152,169.245	19.245	- 18.078	37,997.186	47.186	+ 5.145	853.028588			99.015525
14	152,157.225	7.225	- 9.661	37,995.128	45.128	- 20.421	435.981608		147.541725	
							1289.010116	870.133433	196.851405	615.728088
							418.876683			418.876683
								1/2=209.4383415		

面積計算書

工区 3

ブロック

70-2

計算者



精算者

備考

5.

※ 3-70-X-1

点	①	②	③	④	⑤	⑥	③	×	⑤	②	×	⑥
	X	X-(定数)	X _{n-1} -X _{n+1}	Y	Y-(定数)	Y _{n-1} -Y _{n+1}	+		-	+		-
11	152,085.972	152,000 85.972	+ 20.903	37,982.932	37,900 82.932	- 23.625			1733.5275962031.088500			
12	152,103.414	103.414	+ 11.225	37,985.918	85.918	+ 29.976			964.429550			3099.938064
7	152,097.197	97.197	- 20.903	38,012.908	112.908	+ 23.625	2360.115924					2296.219125
8	152,082.511	82.511	- 11.225	38,009.543	109.543	- 29.976	1229.620175			2473.319136		
									3389.7360992697957146	4504.4382365396217189		
									891.778953			891.778953
										1/2=445.8894765		

面積計算書

工区

3

ブロック

70-2

計算者



精算者



備考

水路

点	①	②	③	④	⑤	⑥	③	×	⑤	②	×	⑥
	X	X-(定数)	X _{n-1} -X _{n+1}	Y	Y-(定数)	Y _{n-1} -Y _{n+1}	+	-	+	-		
I	152,091.677	^{152,080} 11.677	+ 13.631	37,919.659	^{37,900} 19.659	- 85.428			267.971829	997.542756		
1	152,093.951	13.951	- 9.166	37,921.571	21.571	+ 89.884	1977.19786					1253.971694
8	152,082.511	2.511	- 11.939	38,007.543	107.543	+ 87.858	1307.833877					220.611438
P	152,082.012	2.012	- 2.191	38,007.429	107.429	- 2.544	239.758939			5.118528		
10	152,080.320	0.320	+ 9.665	38,006.999	106.999	- 89.770			1034.145335	28.726400		
									1745.312602	1302.117164	1031.397684	1474.583122
									443.175438			443.175438
									1/2 = 221.597719			

面積計算書

工区

3

ブロック

70-2

計算者



精算者



備考

階切・70
" V

点	①	②	③	④	⑤	⑥	③	×	⑤	②	×	⑥
	X	X-(定数)	X _{n-1} -X _{n+1}	Y	Y-(定数)	Y _{n-1} -Y _{n+1}	+	-	+	-		
5	152,153.011	152,140 13.011	+ 2.924	38,022.621	38,020 2.621	+ 0.670		7.663.804		8.717370		
7	152,152.243	12.243	- 3.692	38,025.520	5.520	+ 2.229	20.379840			27.289647		
6	152,149.319	9.319	+ 0.768	38,024.850	4.850	- 2.899		3.724.800	27.015781			
							20.379840	11.388604	27.015781	36.007017		
							8.991236			8.991236		
									1/2=4.495618			
9	152,082.012	152,080 2.012	- 0.258	38,009.429	38,000 9.429	+ 1.993	2.432682			3.989796		
7	152,080.062	0.062	- 1.692	38,008.982	8.982	- 2.430	15.197544		0.150660			
10	152,080.320	0.320	+ 1.950	38,006.999	6.999	+ 0.447		13.648050	0.143040			
							17.630226	13.648050	0.150660	4.132836		
							3.982176			3.982176		
									1/2=1.991088			

計年月
算日

計算者



検査者



B.NO. 70-2

各筆面積計算書

地番	算式	隅切	地積	摘要
青江	517-1 . 520-1		2245 82	
新保	105-2		656 63	
青江	521-3		209 43	
青江	518-1		1749 71	
			1,749 71	
			209 43	
米3-70-1			445 88	
水路			221 59	
隅切 N		449		
隅切 V		199		
計			5535 54	
全体			5535 65	
		差	0.11	