

**BLOCK NO. 67**

**街区計算**

街区略図

工区

J

ブロック

67

記入者



点検者



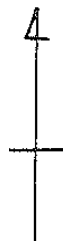
$X = -152.217.202$   
 $Y = -38.284.138$

$W = 58.500$

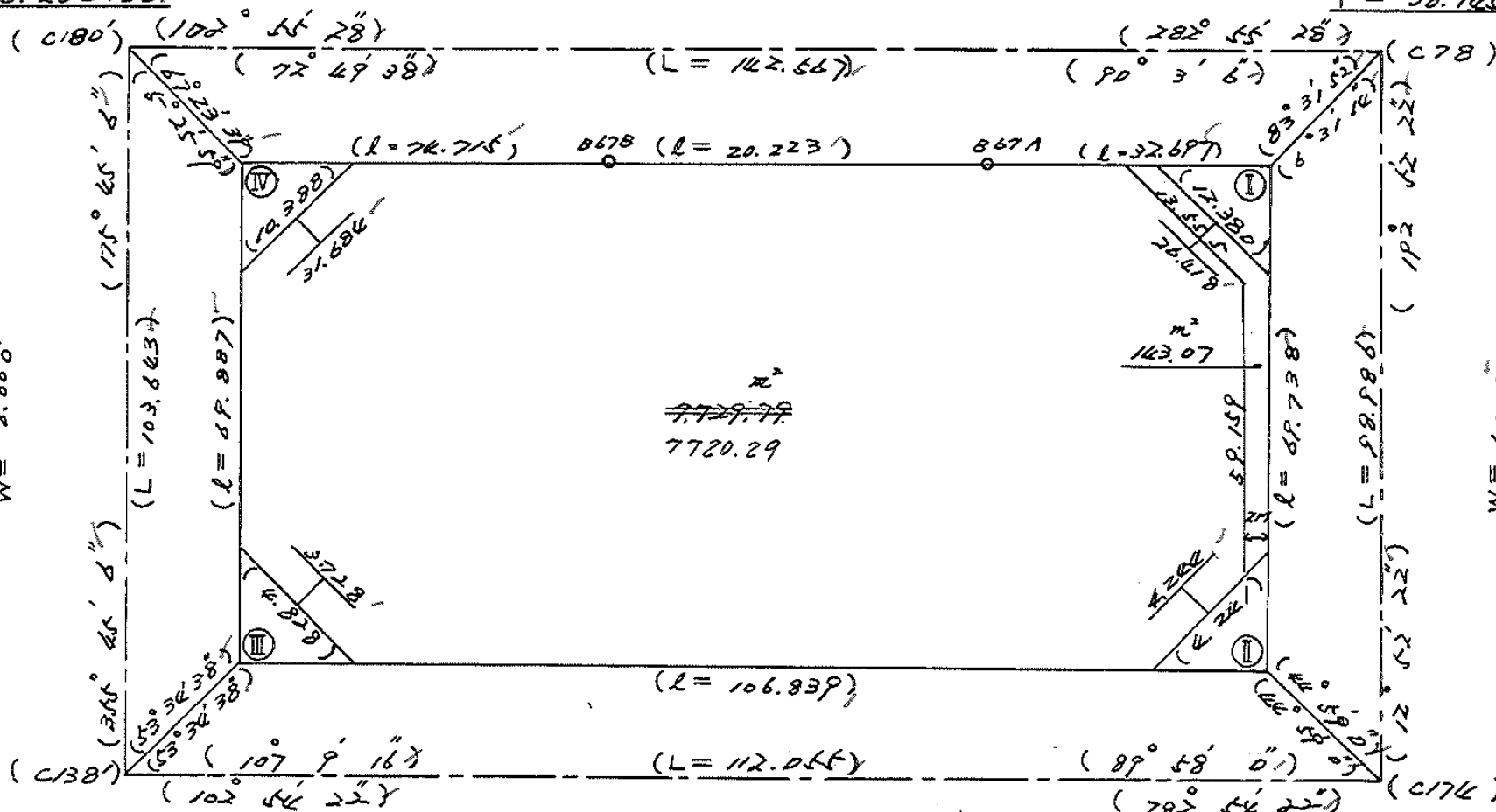
B67B  $X = -152.265.147$   
 $Y = -38.206.999$   
 $W =$

B67A  $X = -152.266.696$   
 $Y = -38.185.824$   
 $W = 52.500$

$X = -152.249.090$   
 $Y = -38.165.183$



$W = 6.000$



$X = -152.220.561$   
 $Y = -38.276.460$

$W = 6.000$

$X = -152.365.589$   
 $Y = -38.167.236$



# 面地計算

面地略図

工区

3

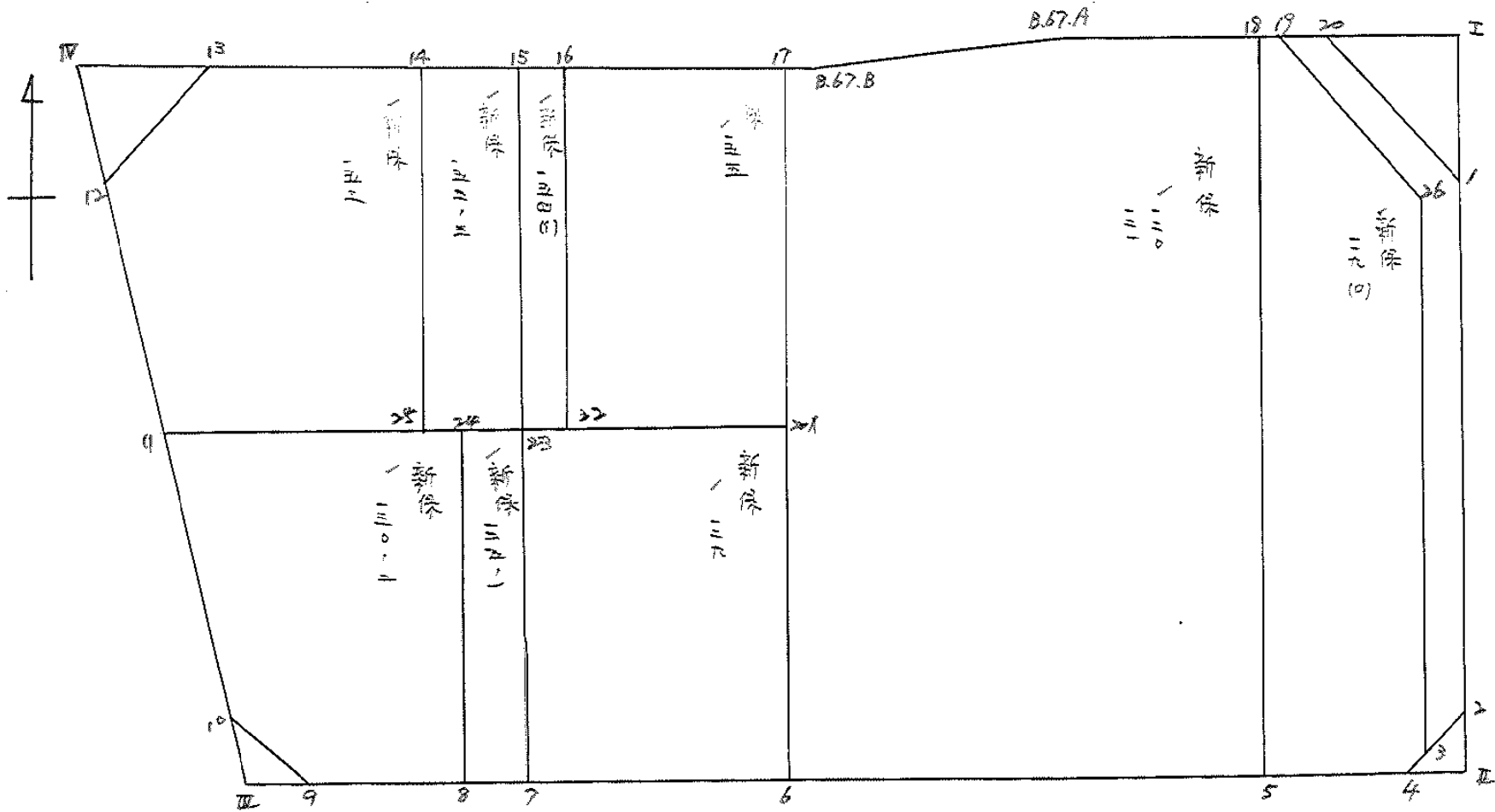
ブロック

67

記入者



点検者



# 面積計算書

T.R 3

ブロック

67

計算者

精算者

備考

新保  
新保

11P (口)  
120, 121

点	① X	② X-(定数)	③ X <sub>n-1</sub> -X <sub>n-1</sub>	④ Y	⑤ Y-(定数)	⑥ Y <sub>n-1</sub> -Y <sub>n-1</sub>	⑦	⑧	⑨	⑩
1P	-152, 271.41P	-152,200- 71.41P	+ 11.741-	-38, 165,242	-38,100- 65,242	- 8.334-				
26	282.901	82.901-	+ 69.154-	158.038	58.038	+ 5.977-				
3	340.573	140.573-	+ 58.423-	171.219	71.219	+ 14.378-				
4	341.324	141.324-	- 1.424-	172.416	72.416	+ 10.689-	103.12030			
5	339.149	139.149-	- 70.164-	181.908	81.908	- 6.044-	5746.992912-			
18	271.160	71.160-	- 67.730-	166.372	66.372	- 16.666-	4495.375560-			
							10245.488856-	8940.393811-	2622.175062-	4027.270107-
							1405.095045=			1405.095045=
									1/2=702.547525=	
18	-152, 271.160	-152,200- 71.160-	+ 72.453-	-38, 166.372	-38,100- 66.372	- 3.916-				
5	339.149	139.149-	+ 58.564-	181.908	81.908	+ 56.666-				
6	329.724	129.724-	- 74.494-	223,038	123,038	+ 26.224-	9165.592772-			
17	264.655	64.655-	- 64.577-	208,132	108,132	- 17.050-	6982.840164-			
B.67	265.147	65.147-	+ 2.041-	205,988	105,988	- 22.308-	216.321508-			
B										
B.67	266.696	66.696-	+ 6.013-	185,824	85,824	- 39.616-	516.259712-			
A										

分筆後の座標なし

16148.432936- 10338.091848- 5476.558322- 11286.899410-  
5810.341028=  
三和測量建設株式会社  
1/2=2905.170544=



# 面積計算書

工区 3

ブロック

67

計算者



精算者



備考

新保

130-2

153

点	①	②	③	④	⑤	⑥	③ ×	⑤	② ×	⑥
	X	X-(定数)	X <sub>n-1</sub> -X <sub>n+1</sub>	Y	Y-(定数)	Y <sub>n-1</sub> -Y <sub>n+1</sub>	+	-	+	-
24	-152, 292.783	-152.250 12.783-	+ 29.269-	-38, 240.942	-38.240 0.942-	- 28.027-		36.991298-	358.269141-	
8	323.985	43.985-	+ 26.018-	248.087	8.087-	+ 29.766-		210.607566-		1209.257510-
9	318.801	38.801-	- 8.846-	270.708	30.708-	+ 25.767-	271.642968-			999.785367-
10	315.139	35.139-	- 34.085-	273.854	33.854-	+ 5.408-	1153.913690-			189.961634-
11	284.716	4.716-	- 22.356-	276.114	26.114-	- 22.912-	807.364584-		155.212992-	
							2232.921142-	247.398964-	517.482133-	2499.004211-
							1925.522178-			1925.522178-
								1/2 = 992.761089 =		
11	-152, 284.716	-152.250 34.716-	- 34.659-	-38, 276.114	-38.230 46.114-	+ 33.027-	1598.265126-			1146.565332-
12	257.162	7.162-	- 34.323-	278.162	42.162-	- 5.832-	1653.064326-		41.768784-	
13	250.393	0.393-	+ 0.782-	270.282	40.282-	- 40.788-		31.500524-	16.009684-	
14	257.944	7.944-	+ 41.428-	237.374	7.374-	- 25.147-		325.490078-	199.767768-	
25	291.821	41.821-	+ 26.772-	245.135	15.135-	+ 38.740-		405.194220-		1620.145560-
							3251.329452-	742.184816-	257.566236-	2766.710872-
							2509.144636-			2509.144636-
								1/2 = 1254.572318 =		



# 面積計算書

工区 3

ブロック

657

計算者



精算者



備考

新保

153-3  
154(1)

点	①	②	③	④	⑤	⑥	③ ×	⑤	② ×	⑥
	X	X-(定数)	X <sub>n-1</sub> -X <sub>n+1</sub>	Y	Y-(定数)	Y <sub>n-1</sub> -Y <sub>n+1</sub>	+	-	+	-
14	-152, 257.944	-152.250- 7.744-	-31.953-	-38, 237.374	-38.220- 17.374-	-16.144-	555.151422-		128.247936-	
15	259.868	7.868-	+35.800-	228.991	8.991-	-0.624-		321.877800-	6.157632-	
23	293.744	42.744=	+31.953-	236.750	16.750-	+16.144-		535.212710-		706.203126-
25	291.821	41.821-	-35.800-	245.135	25.135-	+0.624-	899.233000-			26.076204-
							1454.984422-	857.090550-	136.405568-	722.299440-
							597.892872-			597.892872-
								1/2 = 298.946936-		
15	-152, 259.868	-152.250- 7.868-	-33.214-	-38, 228.991	-38.220- 8.991-	-10.644-	298.627074-		105.034992-	
16	260.530	10.530-	+34.530-	226.106	6.106-	+4.898-		210.852392-		51.575940-
22	294.400	44.400-	+33.214-	233.889	12.889-	+10.644-		461.309246-		472.593600-
23	293.744	43.744-	-34.530-	236.750	16.750-	-4.898-	578.411000-		214.258112-	
							877.038074-	672.161638-	319.293104-	524.169540-
							204.876426-			204.876426-
								1/2 = 102.438218-		

# 面積計算書

工区

3

ブロック

67

計算者



精算者



備考

新保

155

点	①	②	③	④	⑤	⑥	③ ×	⑤	② ×	⑥
	X	X-(定数)	X <sub>n-1</sub> -X <sub>n+1</sub>	Y	Y-(定数)	Y <sub>n-1</sub> -Y <sub>n+1</sub>	+	-	+	-
16	-152, 260.530	-152,260- 0.530-	-29.745-	-38, 226.106	-38,200- 26.106-	-25.757-	776.522970		13.651210-	
17	264.655-	4.655-	+27.998-	208.132-	8.132-	-10.214-		208.999736-	47.546170-	
21	298.528-	28.528-	+29.745-	215.892-	15.892-	+25.757-		472.707560-		992.265696-
22	294.400-	34.400-	-27.998-	233.289-	23.289-	+10.214-	1287.714222-			251.261600-
							2064.237192-	781.707276-	61.197380-	1242.727296-
							1222.509916-			1222.529916-
								1/2 = 641.264958 =		

# 面積計算書

工区

3

ブロック

67

計算者



精算者



備考

水路

点	①	②	③	④	⑤	⑥	③ × ⑤		② × ⑥	
	X	X-(定数)	X <sub>n-1</sub> -X <sub>n+1</sub>	Y	Y-(定数)	Y <sub>n-1</sub> -Y <sub>n+1</sub>	+	-	+	-
	-152	-152.250		-38	-38.150					
1	282.539	12.539	+67.019	155.904	5.904	+6.340		295.674272		79.697260
2	338.070	89.070	+58.036	168.926	18.826	+15.315		1092.432016		1057.807050
3	340.573	70.573	-56.169	171.219	21.219	-10.786	1191.850011		761.200378	
26	282.901	12.901	-69.154	158.038	8.038	-5.977	555.859852		77.109277	
19	271.419	1.419	-10.869	165.242	15.242	+4.646	165.360658			6308876
20	272.852	2.052	+11.120	162.484	12.484	-9.338		138.822080	19.161576	
								1913.07022	1628.929368	231 857.671576 1163.61286
								296.161953		296.161953
								× 1/2 = 143.0709765		

# 面積・計算書

点	①	②	③	④	⑤	⑥	③	×	⑤	②	×	⑥
	X	X-(定数)	X <sub>n-1</sub> -X <sub>n+1</sub>	Y	Y-(定数)	Y <sub>n-1</sub> -Y <sub>n+1</sub>	+		-	+		-
I	-152 276.0091	-152.270 4.0091	+10.487	-38.75 153.9551	-38.150 3.9551	-6.590			41.476085	26.379220		
1	282.5391	12.5391	-1.957	155.9041	5.9041	+8.529	11.556128					106.965131
20	272.0521	2.0521	-8.530	162.4841	17.4841	-1.949	106.488520			3.999768		
									119.062648	41.476085	20.378568	106.965131
									76.566563			76.566563
									$x \frac{1}{2} = 38.2832815$			
2	-152 339.0701	-152.330 9.0701	+0.670	-38 168.9241	-38.160 9.8241	-2.924			5.912080	26.520680		
II	361.9941	11.9941	+2.254	169.4921	9.4921	+3.592			21.396968			63.082668
4	341.3241	11.3241	-2.924	172.4161	17.4161	-0.668	26.306384			7.564432		
									26.306384	27.307048	24.095112	63.082668
									3.997336			3.997336
									$x \frac{1}{2} = 4.998668$			
									4.498668 =			

# 面積計算書

工区

3

ブロック

67

計算者



精算者



備考

陽切 Ⅲ

" Ⅳ

点	①	②	③	④	⑤	⑥	③ ×	⑤	② ×	⑥
	X	X-(定数)	X <sub>n-1</sub> -X <sub>n+1</sub>	Y	Y-(定数)	Y <sub>n-1</sub> -Y <sub>n+1</sub>	+	-	+	-
9	<del>-152</del> 318.801	<del>-152</del> 210 8.801	+2.992	<del>-38</del> 270.708	<del>-38</del> 270 0.708	-0.222		2.118336	1.953822	
Ⅲ	318.131	8.131	-3.622	273.632	3.632	+3.166	13.300384			25.580126
10	315.139	5.139	+0.670	273.854	3.854	-2.924		2.582180	15.026436	
							13.300384	4.700516	16.980258	25.580126
							8.599868			8.599868
							× 1/2 = 4.299934			
12	<del>-152</del> 257.162	<del>-152</del> 240 17.162	-1.957	<del>-38</del> 278.162	<del>-38</del> 270 8.162	+8.528	15.973034			146.357526
Ⅳ	249.436	8.436	-6.769	278.910	8.910	-7.880	59.634890		66.475680	
13	250.393	10.393	+8.726	270.282	0.282	-0.668		2.460732	6.734664	
							75.607924	2.460732	73.210366	146.357526
							73.147192			73.147192
							× 1/2 = 36.573596			

計年月日  
算日

計算者



檢査者



B.NO. 67

各筆面積計算書

地番	算式	隅切	地積	摘要
新保	119 01		702 54	
新保	120 121		2905 17	
新保	129		684 92	
新保	135-1		137 62	
新保	130-2		992 76	
新保	143		1254 57	
新保	143-3		298 94	
新保	144 01		102 43	
新保	144		641 26	
水路			143 07	
隅切 I		38 28		
隅切 II		4 49		
隅切 III		4 29		
隅切 IV		36 57		
		83 63		
計			7946 91	
全体			7946 99	
			7946 91	
		差	0 08	