

BLOCK NO. 72

街 区 計 算

街区略図

工区

3

ブロック

72

記入者



点検者



X-152,003.564'

X-152,005.924'

X-152,014.390'

X-152,018.220'

X-152,024.586'

X-152,025.160'

Y-38,141.244'

Y-38,126.064'

Y-38,072.245'

Y-38,047.141'

Y-38,004.987'

Y-37,999.550'



W=8.000'

78-50-9
18.255 15.362
C.132 4.010, W

(12-54-49)
(1=67.148)
(94-4-41)

D=64.433'

E=0.000'

K.134

78-55-45

54.479 K.135

78-41-48

25.396 K.136

78-35-16
42.632'

K.137

99-7-50

3.006 118.724
C.130

J=74.300

(86-13-34)
(192-54-16)

W=6.000'

(12-54-16)

L=136.015'

L=143.016'

W=6.000

C.133

(90-0-38)
(102-55-27)

(89-58-49) C.131

X-152,069,014'

Y-38,156.750'

X-152,101.001'

Y-38,016.857'

面積計算書

工区

3

ブロック

72

計算者



精算者



備考

全体

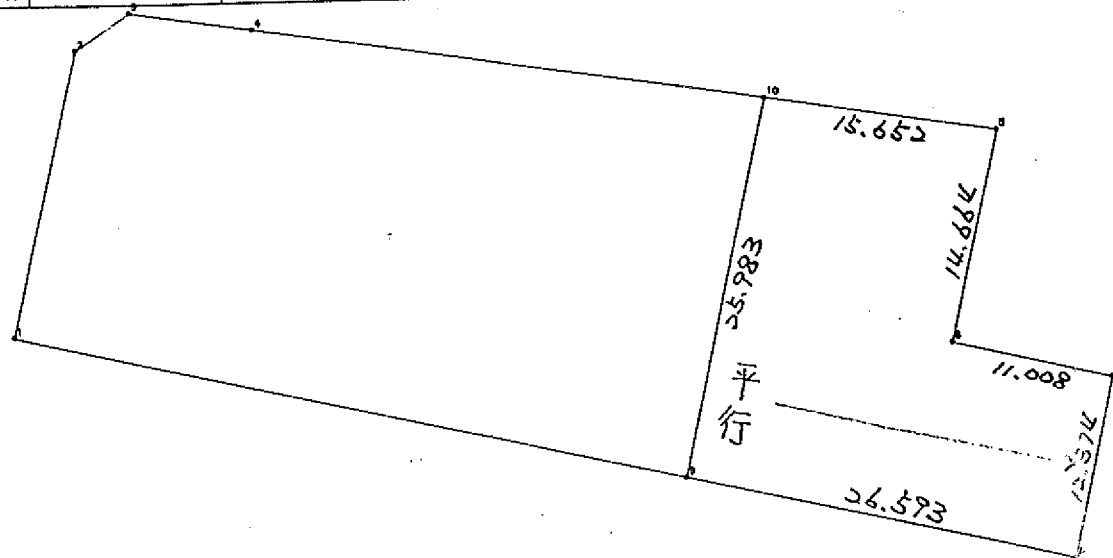
点	①	②	③	④	⑤	⑥	③ × ⑤		② × ⑥		
	X	X-(定数)	X _{n-1} -X _{n+1}	Y	Y-(定数)	Y _{n-1} -Y _{n+1}	+	-	+	-	
I	152,024.983	^{152,000} 24.983	+ 72.820	38,002.518	^{38,000} 2.518	+ 14.124		183.360760		352.859872	
II	152,097.406	97.406	+ 42.001	38,019.111	19.111	+ 149.162		802.681111		14529.273772	
III	152,066.984	66.984	- 93.226	38,151.680	151.680	+ 118.171	14140.519680			7915.566264	
IV	152,004.180	4.180	- 61.060	38,137.282	137.282	- 25.616	8382.438920		107.074880		
K.134	152,005.924	5.924	+ 10.200	38,126.064	126.064	- 65.037		1285.852800	385.279189		
K.135	152,014.380	14.380	+ 12.296	38,072.245	72.245	- 78.923		888.324520	1134.912740		
K.136	152,018.220	18.220	+ 10.206	38,047.141	47.141	- 67.258		481.121046	1225.440760		
K.137	152,024.586	24.586	+ 6.763	38,004.987	4.987	- 44.623		33.727081	1097.101078		
								22522.958600	3675.057318	3949.808646	22797.699928
								18847.891282			18847.891282
											1/2 = 9423.945641 -

面地計算

定面積分割 計算書1

現場名: 国道周辺

分割毛丁		面積	分割方法		平行		元地番No		元地番名		分割方向角	192°52'55"	分割面積	550.140000				
P1点番		7	P1点名		27		P1X座標		P1Y座標		-152030.517	-38068.981	P1-P2距離	12.37				
P2点番		8	P2点名		29		P2X座標		P2Y座標		-152042.580	-38071.740	P1-P2方向角	192°52'55"				
前点点番	1	前点名	15	前点X座標	-152026.357	前点Y座標	-38142.366	前点-次点点番	[1-8]	前点-次点名	[15-29]	前点-次点距離	72.465	前点-次点方向角	102°56'12"			
新点点番	9	新点名	P9	新点X座標	-152036.626	新点Y座標	-38097.658	前点-新点点番	[1-9]	前点-新点名	[15-P9]	前点-新点距離	45.872	前点-新点方向角	102°56'09"			
次点点番	8	次点名	29	次点X座標	-152042.580	次点Y座標	-38071.740	新点-次点点番	[9-8]	新点-次点名	[P9-29]	新点-次点距離	26.593	新点-次点方向角	102°56'16"			
前点点番	5	前点名	18	前点X座標	-152013.726	前点Y座標	-38076.403	前点-次点点番	[5-4]	前点-次点名	[18-k134]	前点-次点距離	50.270	前点-次点方向角	278°55'43"			
新点点番	10	新点名	P10	新点X座標	-152011.297	新点Y座標	-38091.865	前点-新点点番	[5-10]	前点-新点名	[18-P10]	前点-新点距離	15.652	前点-新点方向角	278°55'40"			
次点点番	4	次点名	k134	次点X座標	-152005.924	次点Y座標	-38126.064	新点-次点点番	[10-4]	新点-次点名	[P10-k134]	新点-次点距離	34.619	新点-次点方向角	278°55'43"			
地番No											2	地番名	02	座標法面積	550.1091830	三斜面積	550.1066795	登録
構成点点番	構成点点名		X座標	Y座標	距離	方向角	半径	新点										
9	P9		-152036.626	-38097.658	26.593	102°56'16"		○										
8	29		-152042.580	-38071.740	12.374	12°52'58"												
7	27		-152030.517	-38068.981	11.008	283°08'33"												
6	28		-152028.014	-38079.701	14.664	12°59'51"												
5	18		-152013.726	-38076.403	15.652	278°55'40"		○										
10	P10		-152011.297	-38091.865	25.983	192°52'57"		○										
9	P9		-152036.626	-38097.658	0.000	0°00'00"		○										
地番No											3	地番名	03	座標法面積	1113.4696150	三斜面積	1113.4733605	登録
構成点点番	構成点点名		X座標	Y座標	距離	方向角	半径	新点										
1	15		-152026.357	-38142.366	45.872	102°56'09"		○										
9	P9		-152036.626	-38097.658	25.983	12°52'57"		○										
10	P10		-152011.297	-38091.865	34.619	278°55'43"		○										
4	k134		-152005.924	-38126.064	8.353	278°50'07"												
3	17		-152004.641	-38134.318	4.390	235°52'19"												
2	16		-152007.104	-38137.952	19.753	192°54'46"												
1	15		-152026.357	-38142.366	0.000	0°00'00"												



画地略図

工区

3

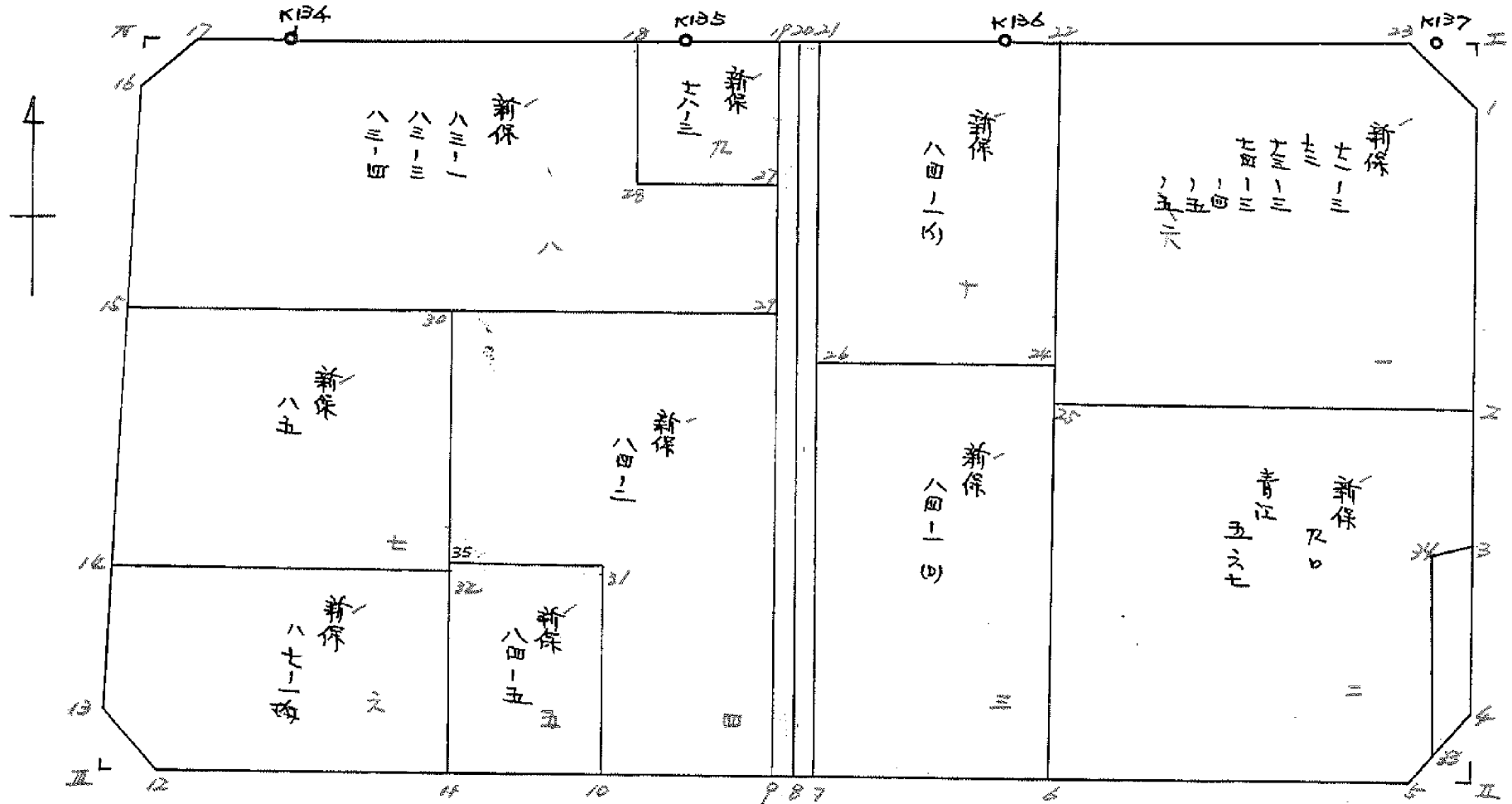
ブロック

72

記入者



点検者



面積計算書

工区 3

ブロック

72

計算者



精算者



備考

新保 71-3 74-3 新保
72 : 74-4
73-3 74-4 84-1(5)

点	①	②	③	④	⑤	⑥	③ × ⑤	② × ⑥
	X	X-(定数)	X _{n-1} -X _n	Y	Y-(定数)	Y _{n-1} -Y _n	+	-
1	-152 027.907	-152,010 17.907	+38.400	-38 003.188	-38,000 3.188	+5.728	122.419200	102.571296
2	62.912	42.912	+26.047	11.208	11.208	+47.057	291.934776	2489.879984
25	43.954	43.954	-43.950	50.245	50.245	+31.021	2208.267750	1363.697034
22	18.962	8.962	-29.442	42.229	42.229	-44.765	1243.306218	401.183930
23	24.512	14.512	+8.945	5.480	5.480	-39.041	49.018600	566.562998
							2451.573968	462.372576
							2988.201392	967.746922
							2988.201392	3955.948314
							分筆後の座標なし	2988.201392
							$\times \frac{1}{2} = 1494.100696$	
27	-152 018.962	-152,010 8.962	+33.482	-38 042.229	-38,040 2.229	+2.589	74.631378	23.202618
24	41.702	41.702	+27.961	49.736	9.730	+28.452	272.060530	1126.505306
26	46.923	36.923	-35.991	70.681	30.681	+13.812	1104.239871	509.980476
21	15.711	5.711	-28.703	63.542	23.542	-23.540	675.726026	134.436940
K136	18.220	8.220	+3.251	47.141	7.141	-21.313	23.215391	175.192860
							1779.965897	369.907299
							309.629800	1719.689398
							1410.058598	1410.058598
							$\times \frac{1}{2} = 705.029299$	

面積計算書

丁
区

3

ブロック

72

計
算
者



積
算
者



備
考

新保 90
青江 487

新保 24-1(甲)

点	①	②	③	④	⑤	⑥	⑦	⑧	⑨		
	X	X-(定数)	Xn-1-Xn	Y	Y-(定数)	Yn-1-Yn	-	-	+		
2	-152,062.912	-152,040	+25.359	-28,011.208	-38,010	1.208	-25.279	30.633672	465.422468		
3	79.313	29.313	+16.077	14.966	4.966	+6.248		79.838382	183.147624		
34	78.989	28.989	+17.047	17.456	7.456	+6.470		127.102432	187.558830		
33	96.360	46.360	+17.746	21.436	11.436	+4.579		202.943256	212.282440		
5	96.735	46.735	-7.912	22.035	12.035	+36.712	95.220920		1715.735320		
6	88.448	38.448	-42.781	48.148	48.148	+28.210	2059.819588		1086.618080		
25	43.954	3.954	-25.436	40.245	40.245	-46.940	1027.696320		185.600760		
								3122.736828	440.517742	641.123208	3383.342294
								2742.219086			2742.219086
								$\frac{1}{2} = 1371.109543$			
25	-152	-152,040	+36.746	-38	-38,040	10.245	+8.418	376.462770	117.464772		
6	88.448	48.448	+29.690	58.148	18.148	+28.835		538.814120	1296.998080		
7	83.644	43.644	-41.525	79.080	39.080	+12.533	1622.797000		546.990242		
26	46.923	6.923	-31.942	70.681	30.681	-29.350	980.012502		203.190060		
24	51.702	11.702	+7.031	49.730	9.730	-20.436		68.411630	239.142072		
								2602.809402	983.688520	442.322122	2061.453104
								1618.120982			1618.120982
								$\frac{1}{2} = 809.560491$			

面積計算書

工区

3

ブロック

72

計算者



精算者



備考

新保 78-3
泥上

点	①	②	③	④	⑤	⑥	③	×	⑤	②	×	⑥
	X	X-(定数)	X _{n-1} -X _{n+1}	Y	Y-(定数)	Y _{n-1} -Y _{n+1}	+	-	+	-		
19	-152 015.408	-152,010 5.408	+ 16.137	-38 065.525	-38,060 5.525	- 3.264			89.156925	17.651712		
27	030.517	20.517	+ 12.606	068.981	8.981	+ 14.176			113.214486			290.848992
28	028.014	18.014	- 16.791	079.701	19.701	+ 7.422	330.799491					133.699908
18	013.726	3.726	- 13.634	076.403	16.403	- 7.456	223.638502					27.781056
K135	014.380	4.380	+ 1.682	072.245	12.245	- 10.278			20.596090	47.645640		
									554.437993	222.907501	93.078408	424.548900
									331.470492			331.470492
									$\frac{1}{2} = 165.735246$			
20	-152 015.560	-152,010 5.560	+ 68.013	-38 064.534	-38,060 4.534	+ 14.530			308.370942			80.786800
8	83.421	73.421	+ 67.639	80.055	20.055	+ 16.496			1356.460025			1211.152816
9	83.197	73.197	- 68.013	81.030	21.030	- 14.530	1430.313390					1063.552410
19	15.408	5.408	- 67.637	65.525	5.525	- 16.496	373.694425					89.210768
									1804.007215	1664.830977	1152.762278	1291.929616
									139.176838			139.176838
									$\frac{1}{2} = 69.588419$			

面積計算書

工区

3

ブロック

72

計算者



精算者



備考

新係 83-1
83-3
83-4

点	①	②	③	④	⑤	⑥	③	×	⑤	②	×	⑥
	X	X-(定数)	X _n :-X _{n+1}	Y	Y-(定数)	Y _n :-Y _{n+1}	+		-	+		-
15	⁻¹⁵² 026.357	^{-152, 000} 26.357	-35.476	⁻³⁸ 142.366	^{-38, 060} 82.366	+66.212	2922.016216					1745.109684
16	007.104	7.104	-21.716	137.952	77.952	-8.048	1692.805632			57.172992		
17	004.641	4.641	-1.180	134.318	74.318	-11.888	87.695240			55.172208		
K134	005.924	5.924	+9.085	126.064	66.064	-57.915		600.191440		343.088460		
18	013.726	13.726	+22.090	76.403	16.403	-46.363		362.342270		626.378538		
28	028.014	28.014	+16.791	79.701	19.701	-7.422		330.799491		207.919908		
27	030.517	30.517	+14.566	68.981	8.981	-7.961		130.817246		242.945837		
29	042.580	42.580	-4.160	71.740	11.740	+73.385	49.838400					3124.733300
												4751.355488
												1424.150447
												542.677943
												4869.882984
												3327.205041
												3327.205041

$\frac{1}{2} = 1663.6025205$

分筆後の座標なし

面積計算書

工区 3

ブロック

72

計算者



計算者



備考

新保 84-2
新保 84-5

点	①	②	③	④	⑤	⑥	③	×	⑤	②	×	⑥
	X	X-(定数)	X _{n-1} -X _{n+1}	Y	Y-(定数)	Y _{n-1} -Y _{n+1}	+	-	+	-		
29	-152 042.480	-152,030 12.480	+47.869	-38 071.740	-38,070 1.740	-22.281			83.292060	280.294980		
9	83.197	43.197	+37.846	21.030	11.030	+21.367			417.441380			1136.660299
10	80.426	40.426	-19.928	93.107	23.107	+8.153	460.476296					441.123178
31	63.269	33.269	-21.630	29.183	19.183	+15.571	414.928290					518.031599
35	58.796	28.796	-27.941	108.678	38.678	+14.128	1080.701998					406.829888
30	35.328	5.328	-16.214	103.311	33.311	-36.938	540.171176			196.805664		
							2486.27760		500.733440	477.100844		2472.660964
							1995.544320					1995.544320
							x 1/2 = 997.772160					
31	-152 063.269	-152,040 13.269	+21.630	-38 089.183	-38,080 9.183	-15.571			198.628290	206.611599		
10	80.426	30.426	+12.683	93.107	13.107	+23.418			166.236081			712.516068
11	75.957	25.957	-21.630	112.601	32.601	+15.571	705.159630					406.098592
35	58.796	8.796	-12.683	108.678	28.678	-23.418	363.723074			205.986728		
							1068.882704		364.864371	412.596327		1116.616660
							704.018333					704.018333
							x 1/2 = 352.0091665					

面積計算書

工区

3

ブロック

72

計算者



精算者



備考

新保 25

新保 87-1 ~~87~~

点	①	②	③	④	⑤	⑥	③ ×	⑤	② ×	⑥
	X	X-(定数)	X _{n-1} -X _{n+1}	Y	Y-(定数)	Y _{n-1} -Y _{n+1}	+	-	+	-
30	-152, 035.328	-152, 020 15.328	+ 33.147	-38 103.311	-38, 100 3.311	- 33.526		109.749717	413.886.528	
32	59.504	39.504	+ 15.203	108.840	8.840	+ 44.597		134.394520		1761.759.888
14	50.531	30.531	- 33.147	147.908	47.908	+ 33.526	1588.006.476			1023.582.306
15	26.357	6.357	- 15.203	142.366	42.366	- 44.597	644.090298		283.503129	
							2232.096.774	244.144237	797.389659	2285.342194
							1987.952539			1987.952537
									1/2 = 993.9762625	
32	-152 059.504	-152, 050 9.504	+ 25.421	-38 108.840	-38, 100 8.840	- 35.307		226.721640	335.557728	
11	75.952	25.952	+ 8.151	112.601	12.601	+ 39.916		102.710751		1035.900.032
12	67.655	17.655	- 11.892	148.756	48.756	+ 38.409	579.806352			678.110.895
13	64.060	14.060	- 17.124	151.010	51.010	- 0.848	873.495240		11.922.880	
14	50.531	0.531	- 4.556	147.908	47.908	- 42.170	218.268848		22.392270	
							1671.570.440	327.432391	369.872278	1714.010.927
							1344.138.049			1344.138.049
									1/2 = 672.0690245	

面積計算書

工区 3

ブロック

72

計測者

精算者



備考 水路

点	①	②	③	④	⑤	⑥	③ × ⑤	② × ⑥
	X	X-(定数)	X _{n-1} -X _{n+1}	Y	Y-(定数)	Y _{n-1} -Y _{n+1}	+	-
3	-152,079.313	-152,070 9.313	+15.493	-28,014.966	-38,010 4.966	+0.985		76.938238
4	94.482	24.482	+17.047	18.441	8.441	+6.470		143.893727
33	96.360	26.360	-15.493	21.436	11.436	-0.985	177.177948	25.964600
34	78.989	8.989	-17.047	17.456	7.456	-6.470	127.102432	58.158830
							304.280380	270.831965
							83.448415	84,123430
								167.571845
								83.448415
								1/2 = 41.7242075
21	-152 015.711	-152,010 5.711	+68.084	-38 063.842	-38,060 3.842	+14.546		241.153528
7	83.644	73.644	+67.710	79.080	19.080	+16.513		1291.906800
8	83.421	73.421	-68.084	80.055	20.055	-14.546	1365.424620	1067.981866
20	15.560	5.560	-67.710	64.534	4.534	-16.513	306.997140	91.812220
							1472.428760	1233.660328
							139.361432	1159.794146
								1299.155578
								139.361432
								1/2 = 69.680716

面積計算書

工区

3

ブロック

72

計測者



精算者



備考

陽印 I
陽印 II

点	①	②	③	④	⑤	⑥	③ ×	⑤	② ×	⑥
	X	X-(定数)	X _{n-1} -X _{n+1}	Y	Y-(定数)	Y _{n-1} -Y _{n+1}	-	-	+	-
I	-152 024.983	-152,020 4.983	+3.221	-38 002.518	-38,000 2.518	-1.799		8.262278	8.954417	
1	27.907	7.907	-0.471	2.188	3.188	+2.962	1.501548			22.420534
23	24.512	4.512	-2.321	5.480	5.480	+1.799	18.199080			8.117088
K137	24.586	4.586	+0.471	4.987	4.987	-2.926		2.248877	12.583732	
							18.700628	10.711155	22.548149	31.537622
							8.989473			8.989473
							× 1/2 = 4.4947365			
4	-152 094.482	-152,090 4.482	+0.671	-38 018.441	-38,010 2.441	-2.924		5.663911	13.105368	
II	97.406	7.406	+2.253	19.111	7.111	+3.594		20.527083		26.67164
4	96.735	6.735	-2.924	22.035	12.035	-0.670	25.190340		4.512450	
							25.190340	26.190994	17.617818	26.67164
							8.999346			8.999346
							× 1/2 = 4.499673			

面積計算書

工区 3

ブロック

72

計算者



精算者



備考

陽印Ⅱ
陽印Ⅳ

点	① X	② X-(定数)	③ X _{n-1} -X _{n+1}	④ Y	⑤ Y-(定数)	⑥ Y _{n-1} -Y _{n+1}	③ × ⑤ +	⑤ × ② -	② × ⑥ +	⑥ × ③ -
12	-152 067.655	-152,060 7.655	+2.924	-38 148.756	-38,140 8.756	+0.670		25.602544		5.128240
Ⅲ	66.984	6.984	-3.595	151.680	11.680	+2.254	41.989600			15.741936
13	64.060	4.060	+0.671	151.010	11.010	-2.924		7.387710	11.871440	
							41.989600	32.990254	11.871440	20.870786
							8.999346			8.999346
								1/2 = 4.499673		
16	-152 07.104	-152,000 7.104	-0.461	-38 137.982	-38,130 7.982	+2.964	3.665272			21.056256
Ⅳ	4.180	4.180	-2.463	137.282	7.282	-3.634	17.935566		15.190120	
17	4.641	4.641	+2.924	134.318	4.318	+0.670		12.625832		3.109470
							21.601438	12.625832	15.190120	24.165726
							8.975606			8.975606
								1/2 = 4.487803		

計年月日
算日

計算者



檢査者



B.NO. 72

各筆面積計算書

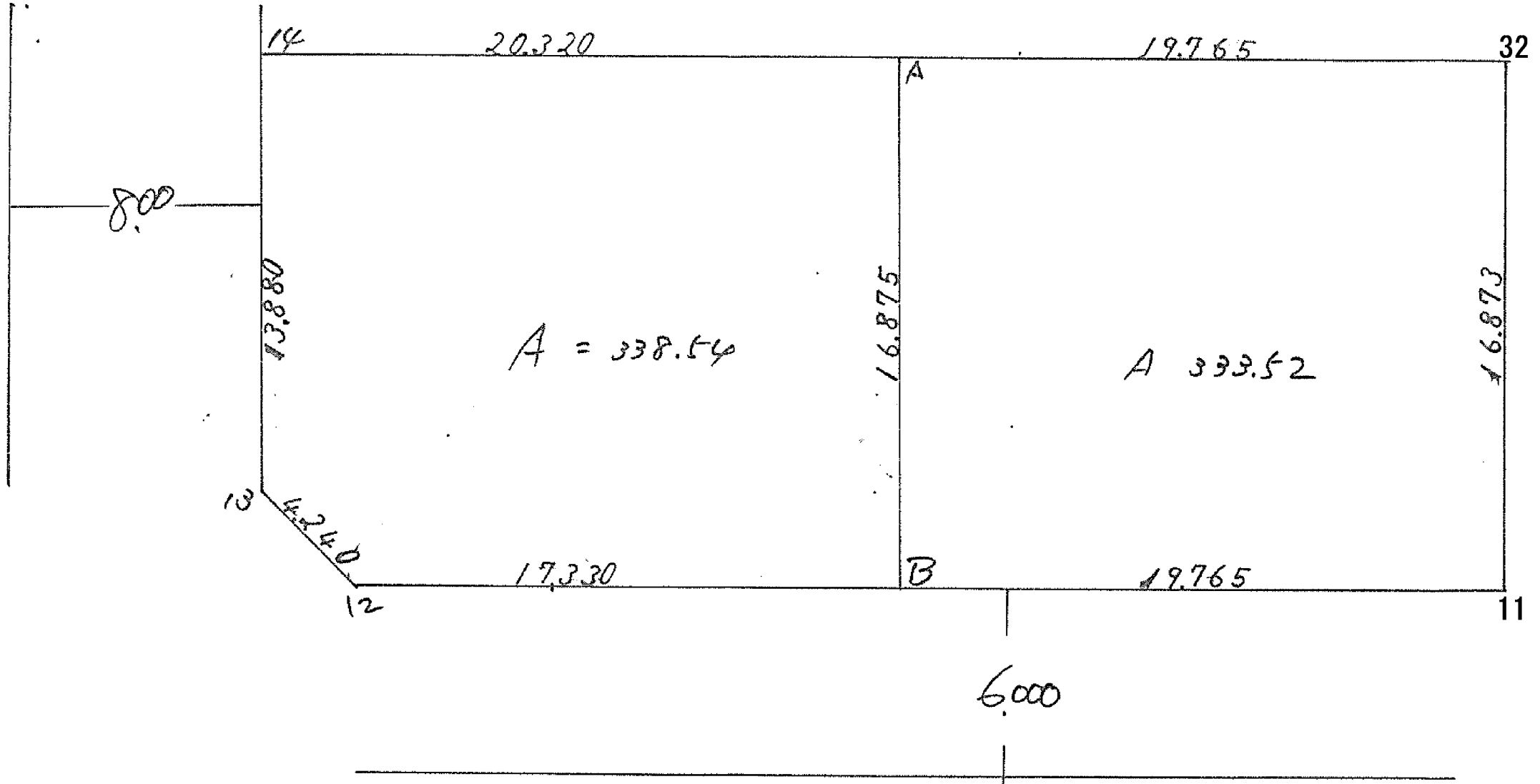
地番	算式	隅切	地積	摘要
新保	{ 71-3 . 72 . 73-3 }			
新保				
	74-3 74-4 74-5		1494.10	
新保	{ 90 }			
青江				
	567		1371.10	
新保	84-1 (1)		705.02	
新保	84-1 (2)		809.56	
新保	78-3		165.73	
新保	83-1 . 83-3 . 83-4		1663.60	
新保	84-2		997.77	
新保	84-5		352.00	
新保	85		993.97	
新保	86			
新保	87-1 (1)		672.06	
泥止	4"	69.58		
水路		69.68		
水路		41.72		
隅切	I	4.49		
隅切	II	4.49		
隅切	III	4.49		
隅切	IV	4.48		
計			9423.84	

全体

9423.96

1/4
0.10

新保87-1



面積計算書

工区

ブロック

計算者

精算者

備考

197

地点 番	①	②	③	④	⑤	⑥	③ × ⑤		② × ⑥	
	X	X-(定数) (-50.000)	X _{n-1} -X _{n,1}	Y	Y-(定数) (-120.000)	Y _{n-1} -Y _{n,1}	+	-	+	-
14	50.531	0.531	+ 8.980	-147.908	27.908	+ 22.906	250 613840		12 163086	
A	55.080	5.080	- 21.000	-128.104	8.104	+ 16.043		170.184000	81 498440	
B	71.531	21.531	- 12.575	-131.865	11.865	- 20.652		149.202375		444 658212
12	67.655	17.655	+ 7.471	-148.756	28.756	- 19.145	214 36076			338.004975
13	64.060	14.060	+ 17.124	-117.010	31.010	+ 0.848	531 61240		11 922880	
							996 465156	319.386375	105.584406	782 663187
							677.078781 × 1/2			
								338.5393905	(338.54)	
A	55.080	5.080	+ 12.027	-128.104	28.104	+ 29.025	338 006808		116 967000	
32	59.504	9.504	- 20.872	-108.840	8.840	+ 15.503		184.508480	147.340512	
11	75.952	25.952	- 12.027	-112.601	12.601	- 23.025		151.552227		597 544800
B	71.531	21.531	+ 20.872	-131.865	31.865	- 15.503	665 086280			333 795093
							1003.093088	336.060707	264.307572	931.328893
							667.032381 × 1/2			931.339893
								333.5161905	(333.52)	