

BLOCK NO. 33

街 区 計 算

街区略図

工区

3

ブロック

33

記入者



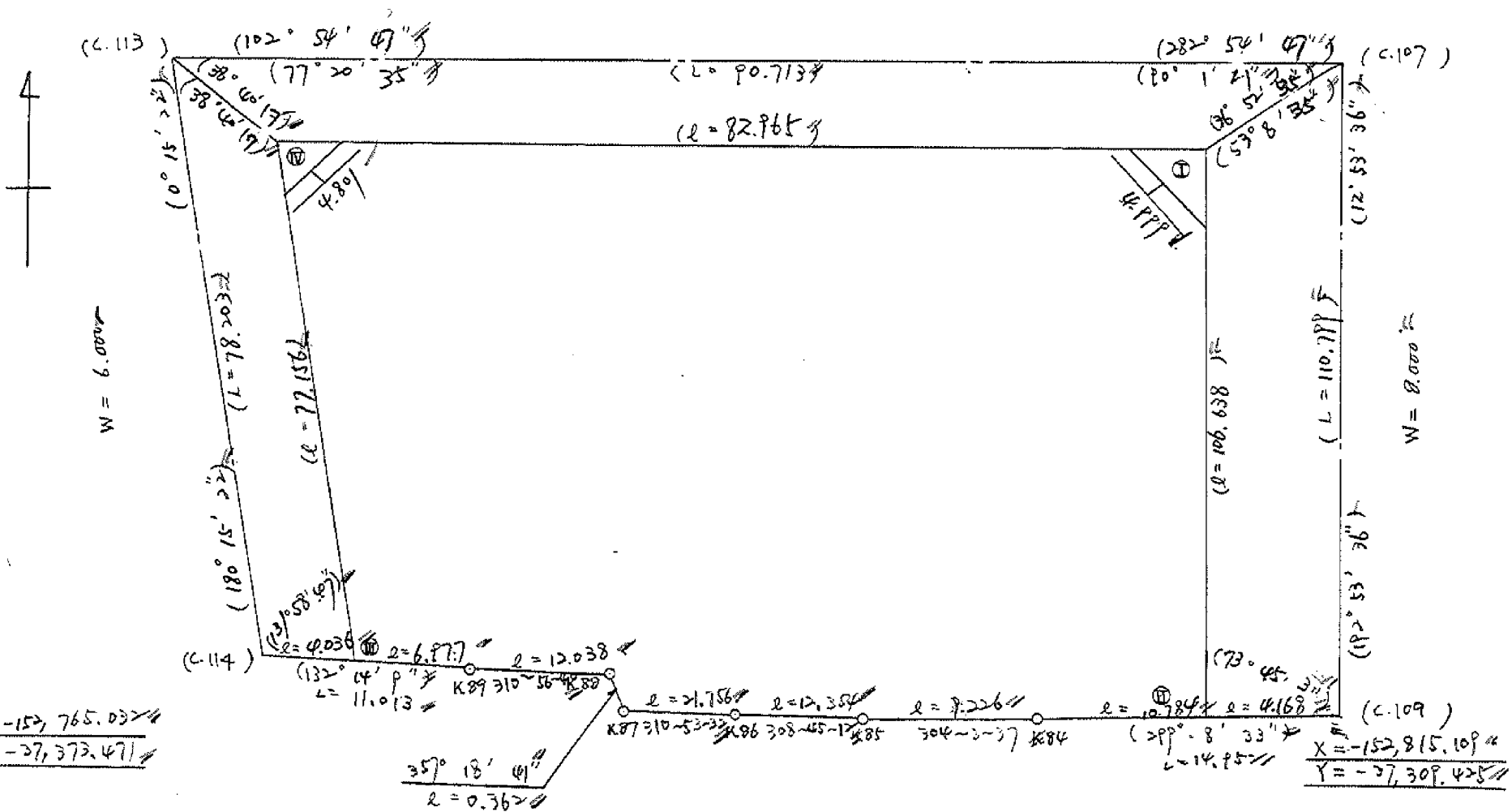
点検者



$X = -152,686.828$
 $Y = -37,373.12$

$W = 6.000$

$X = -152,707.100$
 $Y = -37,284.702$



面積計算書

工区

3

ブロック

~~33~~

計算者



精算者



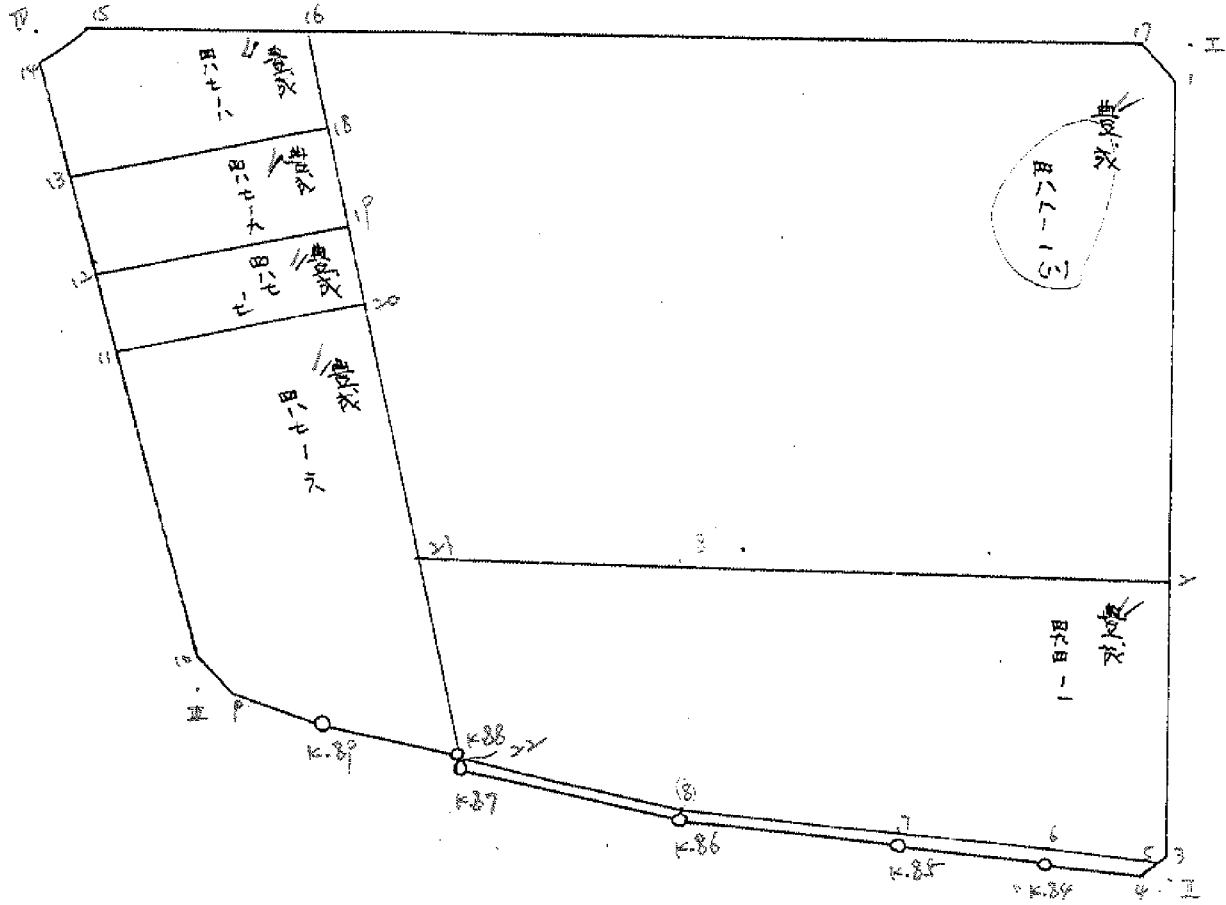
備考

全体

点	①	②	③	④	⑤	⑥	③ × ⑤	② × ⑥
	X	X-(定数)	X _{n-1} -X _{n+1}	Y	Y-(定数)	Y _{n-1} -Y _{n+1}	+ -	+ -
I	⁻¹⁵² 709.130	^{-152, 690} 19.130 + 122.490		⁻³⁷ 289.270	^{-37.280} 9.270	-47.073	1135.487300	1091.806490
II	813.080	123.080 + 98.698		313.065	33.065 + 33.214		3263.449370	4087.979120
K.84	807.828	117.828 - 10.419		322.484	42.484 + 17.067		442.640796	2010.381336
K.85	802.661	112.661 - 12.900		330.127	50.127 + 17.277		646.630300	1946.444097
K.86	794.928	104.928 - 21.975		339.761	59.761 + 26.080		1131.247975	2736.527240
K.87	780.686	90.686 - 14.604		356.207	76.207 + 16.463		112.927028	1492.963618
K.88	780.324	90.324 - 8.251		356.224	76.224 + 9.110		128.924224	822.851640
K.89	772.435	82.435 - 12.579		365.317	85.317 + 14.259		11073.202443	1175.440665
III	767.745	77.745 - 81.845		370.483	90.483 + 4.821		7405.581135	374.808645
IV	690.590	0.590 - 58.615		370.138	90.138 - 81.213		15283.438870	47.915670
							17926.60871	4398.931670
							13507.669201	13507.669201
								1/2 = 6753.8346005
								6,753.83 - (4.50 + 4.32 + 3.34 + 4.39)
								= 6,737.28 m ²

面地計算

317 20



面積計算書

工区

3

ブロック

33

計算者

樋口

精算者

藤田

備考

専成

488-1 (1)
494-1

点	① X	② X-(定数)	③ X _{n-1} -X _{n+1}	④ Y	⑤ Y-(定数)	⑥ Y _{n-1} -Y _{n+1}	③ +	⑤ -	② +	⑥ -
1	712.054	-152.650	+65.154	289.939	-37.250	+39.939			2602.185606	734.471144
2	773.614	123.614	+50.410	304.031	-37.250	+54.031			2723.702710	8082.377776
21	762.464	112.464	-79.358	355.323	-37.250	+105.323			2835.822634	5636.133360
16	694.256	44.256	-54.004	354.146	-37.250	+104.146			5624.300584	2793.792768
17	708.460	58.460	+17.798	292.195	-37.250	+42.195			750.986610	2753.541226
							13982.523218	186076.274926	6547.333989	14452.982280
							7905.648292			7905.648292
							1/2 = 3952.824146			
2	773.614	-152.750	+47.691	304.031	-37.300	+4.031			1922424211	1013.701792
3	810.155	60.155	+37.750	312.395	-37.300	+12.395			467.911250	666.637710
5	811.364	61.364	-2.756	315.113	-37.300	+15.113			41.651428	603.208120
6	807.399	57.399	-9.105	322.225	-37.300	+22.225			202.358625	844.741083
7	802.259	52.259	-12.855	329.830	-37.300	+29.830			383.464650	899.690944
8	794.544	44.544	-21.738	339.441	-37.300	+39.441			857.368458	1149.457920
22	780.521	30.521	-32.080	355.635	-37.300	+55.635			1784.770800	484.734522
21	762.464	12.464	-6.907	355.323	-37.300	+55.323			382.115961	643.192256
							3651.729922	660.15367	1656.894048	4648.470299
							2991.576251			2991.576251
							1/2 = 1495.7881255			

分筆後一部資料なし

様式第1号

地籍座標成果簿

座標系

V

土地の所在		岡山市 東 488-8		図号							
地番		地目									
地積	町反畝	歩坪	町反畝	歩坪	町反畝						
	①	1274.43'	②	1196.01'	③						
測点番号	X		Y		略図						
	A	152° 741' 171	37° 354' 954	④ 1135.43'							
B	152° 734' 984	37° 354' 849									
C	152° 714' 620	37° 354' 497									
D	152° 753' 484	37° 299' 420									
E	152° 747' 635	37° 298' 084									
F	152° 728' 382	37° 293' 677									
						異動事項					
						196 年 月 日 整理抄写 記入者 点検者					

①

1	2	3	4	5	6	7	8
点名	点号	X_m	Y_m	$\frac{X_m - X_1}{= (X)}$	$\frac{Y_{m+1} - Y_{m-1}}{= (Y)}$	$(X) \times (Y) = (X_m - X_1)(Y_{m+1} - Y_{m-1})$	
						(-)	(+)
16	1	-152 694.256	37 354.146	0.00		0.0000	0.0000
17	2	-152 708.460	37 292.195	14.204+	64.207	911.99623	
1	3	-152 712.054	37 289.939	17.798-	1.482		26.37664
F	4	-152 728.382	37 293.677	34.126-	64.558		2203.10631
C	5	-152 714.620	37 354.497	20.364-	60.469		1231.39072
	6						
	7						
	8						
	9						
	10						
	11						
	12						
	13						
	14						
	15						
	16						
	17						
	18						
	19						
	20						

面積測定座標計算表

点号

面積

	a 主座標図番号	b 市、部	c 町、村	d 地番区域	e 地番	f 面積 S
					911.99623+	3460.87367
						911.99623-
						1274.43872

$$S = \frac{1}{2} \{ x_1(y_2 - y_n) + x_2(y_3 - y_1) + x_3(y_4 - y_2) + \dots + x_m(y_{m+1} - y_{m-1}) + \dots + x_n(y_1 - y_{n-1}) \}$$

面積 S

(其〇六五) 地籍測量圖 (4等測量) 豐成488-13

⑤

1 點名	2 點 NO	3 X_m	4 Y_m	5 $\frac{X_m - X_1}{= (X)}$	6 $\frac{Y_{m+1} - Y_{m-1}}{= (Y)}$	7 $(X') \times (Y') = (X_m - X_1)(Y_{m+1} - Y_{m-1})$ (-) (+)
C	1	-152 714.620	37 354.497	0.00	.	0.0000
F	2	-152 728.382	37 293.677	13.762+	56.413	776.35571
E	3	-152 747.635	37 298.084	33.015-	61.172	2019.59358
B	4	-152 734.984	37 354.849	20.364-	56.413	1148.79433
	5					
	6					
	7					
	8					
	9					
	10					
	11					
	12					
	13					
	14					
	15					
	16					
	17					
	18					
	19					
	20					

國籍測量圖籍

測量

圖



a 主線原點番号	b 市, 郡	c 町, 村	d 地籍区域	e 1 -	f 776.35571 +	g 3168.38791
				地番	-	776.35571
						2392.03220
						面積 S
						1196.01610

$$S = \frac{1}{2} \{ X_1(Y_2 - Y_n) + X_2(Y_3 - Y_1) + X_3(Y_4 - Y_2) + \dots + X_m(Y_{m+1} - Y_{m-1}) + \dots + X_n(Y_1 - Y_{n-1}) \}$$

面積

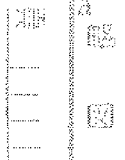
(計測) 測量部測量計画 (4) 測量距離 豊成488-12

①

点名	点 NO	X_m	Y_m	$X_m - X_1$ = (X)	$Y_{m+1} - Y_{m-1}$ = (Y)	$(X) \times (Y) = (X_m - X_1)(Y_{m+1} - Y_{m-1})$ (-) (+)
B	1	-152 734.984	37 354.849	0.00	.	0.0000
E	2	-152 747.635	37 298.084	12.651+	55.426	701.19433
D	3	-152 753.484	37 299.423	18.500-	56.872	1052.13200
A	4	-152 741.171	37 354.956	6.187-	55.426	342.92066
	5					
	6					
	7					
	8					
	9					
	10					
	11					
	12					
	13					
	14					
	15					
	16					
	17					
	18					
	19					
	20					

面積測定区換算簿

計算書



a 区	b 主地原簿番	c 市, 郡	d 町, 村	e 地番	f 面積 S
				701.19433 +	1395.05266
					701.19433
					693.85833
					346.92916

$$S = \frac{1}{2} \{ X_1(Y_2 - Y_n) + X_2(Y_3 - Y_1) + X_3(Y_4 - Y_2) + \dots + X_n(Y_{m+1} - Y_{m-1}) + \dots + X_n(Y_1 - Y_{n-1}) \}$$

G-6

(三〇六) 測量圖解法 (4) 點 (多邊形) 豐成488-8

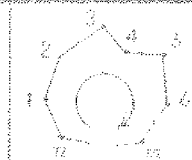
②

1	2	3	4	5	6	7
点名	点号 NO	x_m	y_m	$\frac{x_m - x_1}{= (x')}$	$\frac{y_{m+1} - y_{m-1}}{= (y')}$	$(x') \times (y') = (x_m - x_1)(y_{m+1} - y_{m-1})$ (-) (+)
A	1	- 152 741.171	- 37 354.956	0.00	.	0.0000
D	2	- 152 753.484	- 37 299.423	12.313+	50.925	627.03952
2	3	- 152 773.614	- 37 304.031	32.443-	55.900	1813.56370
21	4	- 152 762.464	- 37 355.323	21.293-	50.925	1084.34602
	5					
	6					
	7					
	8					
	9					
	10					
	11					
	12					
	13					
	14					
	15					
	16					
	17					
	18					
	19					
	20					

面積測定座標計算法

計算表

略圖



1	主線段順序号	2	市, 郡	3	627.03952+	2897.90972
4		5	町, 村	6	地番	627.03952
7	1/00	8	地區区域	9		2270.87020
10		11		12		面積 S
13		14		15		1135.43510

$$S = \frac{1}{2} \{ x_1(y_2 - y_n) + x_2(y_3 - y_1) + x_3(y_4 - y_2) + \dots + x_m(y_{m+1} - y_{m-1}) + \dots + x_n(y_1 - y_{n-1}) \}$$

G.P.S

面積計算書

工区

3

ブロック

33

計算者



精算者



備考

書成

487-6

487-7

点	①	②	③	④	⑤	⑥	③ × ⑤		② × ⑥	
	X	X-(定数)	X _{n-1} -X _{n+1}	Y	Y-(定数)	Y _{n-1} -Y _{n+1}	+	-	+	-
10	-152. 764.745	-152.700 64.745	-40.609	-37 370.469	-37.350 20.469	+ 2.049	831.225621			132.597760
11	729.153	29.153	-35.580	370.310	20.310	-15.721	722.629800		458.314315	
20	729.165	29.165	+51.368	354.748	4.748	-14.675		243.895264	427.996375	
22	780.521	80.521	+51.159	355.635	5.635	+ 1.476		288.280965		118.848996
K.88	780.324	80.324	- 8.086	356.224	6.224	+ 9.682	50.327264			777.696968
K.89	772.435	72.435	-10.562	365.317	15.317	+12.038	161.778154			871.972530
9	769.762	69.762	- 7.690	368.262	18.262	+ 5.152	140.436780			359.413824
							1906.395619	532.176229	8863.10688	2260.530078
							1374.219390			1374.219390
							1/2 = 687.109695			
11	-152 729.153	-152.700 29.153	+ 11.297	-37. 370.310	-37.350 20.310	+ 15.518	229.442070			452.396254
12	717.868	17.868	-11.201	370.266	20.266	-15.755	226.999466		281.510340	
19	717.952	17.952	+ 11.297	354.555	4.555	-15.518		51.457835	278.579138	
20	729.165	29.165	+ 11.201	354.748	4.748	+ 15.755		53.182348		459.494575
							456.441536	106.640183	560.089476	911.890829
							351.801353			351.801353
							1/2 = 175.9006765			

面積計算書

工区

3

ブロック

33

計測者



精算者



備考

豊茂

487-9

487-8

点	①	②	③	④	⑤	⑥	③ × ⑤		② × ⑥	
	X	X-(定数)	X _{n-1} -X _{n+1}	Y	Y-(定数)	Y _{n-1} -Y _{n+1}	+	-	+	-
13	-152. 704.300	-152.700 4.300	-37 -13.442	370.199	-37.350 20.199	-15.944	271.514958		68.559200	
18	704.426	4.426	+13.652	354.322	4.322	-15.644		59.003944	69.240344	
19	717.952	17.952	+13.442	354.555	4.555	+15.944		61.228310		286.226628
12	717.868	17.868	-13.652	370.266	20.266	+15.644	276.671432			279.526992
							548.186390	20.232254	137.799544	565.753620
							427.954136			427.954136
							$\frac{1}{2} = 213.977068$			
13	-152 704.300	-152.650 54.300	-37 -10.836	370.199	-37.350 20.199	+15.829	218.876364			859.514700
14	693.590	43.590	-13.040	370.151	20.151	-2.985	262.769040		130.116150	
15	691.260	41.260	+0.666	367.214	17.214	-16.005		11.464524	660.366300	
16	694.256	44.256	+13.166	354.146	4.146	-12.892		54.586236	570.548352	
18	704.426	54.426	+10.044	354.322	4.322	+16.053		43.410168		873.700578
							481.645404	09.460928	1361.030202	1733.215278
							372.184476			372.184476
							$\frac{1}{2} = 186.092238$			

面積計算書

工
区

3

ブ
ロ
ック

33

計
算
者



新
算
者



備
考

水 路

点	①	②	③	④	⑤	⑥	③ × ⑤		② × ⑥	
	X	X - (定数)	X _{n-1} - X _{n+1}	Y	Y - (定数)	Y _{n-1} - Y _{n+1}	+	-	+	-
4	-152 811.619"	-152.780 31.619"	-2.436"	-37 315.685"	-37.310 4.624"	+ 7.371"	20.102160"			233.063649"
K84	807.828"	27.828"	-8.948"	322.484"	12.484"	+ 14.447"	111.831672"			401.891976"
K85	802.661"	22.661"	-12.900"	330.127"	20.127"	+ 17.277"	249.638300"			391.514097"
K86	794.928"	14.928"	-21.975"	339.761"	29.761"	+ 26.080"	643.997975"			389.322240"
K87	780.686"	0.686"	-14.604"	356.207"	46.207"	+ 16.463"	674.807028"			11.293618"
K88	780.324"	0.324"	-0.165"	356.224"	46.224"	- 0.472"	7.626960"		0.124328"	
22	780.521"	0.421"	+ 14.220"	355.635"	45.635"	- 16.783"		648.929700"	8.743943"	
8	794.544"	14.544"	+ 21.738"	339.441"	29.441"	- 25.805"		639.988450"	375.307920"	
7	802.259"	22.259"	+ 12.845"	329.830"	19.830"	- 17.216"		254.914650"	383.210944"	
6	807.399"	27.399"	+ 9.105"	322.225"	12.225"	- 14.717"		111.308625"	403.231083"	
5	811.364"	31.364"	+ 4.220"	315.113"	5.113"	- 6.440"		21.576860"	205.120460"	
							1728.004095"	1676.718293"	1275.799778"	1427.085580"
							2151.285802"			51.285802"
							25.642904"			

面積計算書

工区

3

ブロック

33

計算者



精算者



備考

入印

工区

点	①	②	③	④	⑤	⑥	③ × ⑤		② × ⑥	
	X	X-(定数)	X _{n-1} -X _{n+1}	Y	Y-(定数)	Y _{n-1} -Y _{n+1}	+	-	+	-
I	-152. 709.130	-152.700 9.130	+3.594	-37 289.270	-37.280 9.270	-2.256			33.316380	20.497280
1	712.054	12.054	-0.670	289.939	9.939	+2.925	6.659130			35.257950
17	708.460	8.460	-2.924	292.195	12.195	-0.669	35.658180			5.659720
							42.317310	33.316380	26.257020	35.257950
							9.000930			9.000930
									1/2=4.500465	
3	-152 810.155	-152.810 0.155	+1.461	-37 312.395	-37.310 2.395	-2.620			3.499095	0.406100
II	813.080	3.080	+1.464	313.065	3.065	+3.290	4.487160			10.133200
4	811.619	1.619	-2.925	315.685	5.685	-0.670	16.628625			1.084730
							16.628625	7.986255	1.490830	10.133200
							8.642370			8.642370
									1/2=4.321185	

面積計算書

工区 32 ブロック 33 計算者 (印) 精算者 (印) 備考 23印 Ⅳ

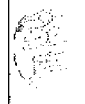
点	①	②	③	④	⑤	⑥	③ × ⑤	② × ⑥
	X	X-(定数)	X _{n-1} -X _{n+1}	Y	Y-(定数)	Y _{n-1} -Y _{n+1}	+	-
9	-152 769.762	-152.700 69.762	+ 3.000	-37 368.262	-37.300 68.262	+ 0.014	204.786000	0.976668
Ⅳ	767.745	67.745	- 5.017	370.483	70.483	+ 2.207	353.61321F	149.513215
10	764.745	64.745	+ 2.017	370.469	70.469	- 2.221	142.135973	143.798645
							353.613211	346.921973
							6.691238	6.691238
							1/2=3.345619	
14	-152 693.590	-152.650 43.590	- 0.670	-37 370.151	-37.350 20.151	+ 2.924	13.501170	127.457160
Ⅳ	690.590	40.590	- 2.330	370.138	20.138	- 2.937	46.921540	119.212830
15	691.260	41.260	+ 3.000	367.214	17.214	+ 0.013	51.642000	0.536380
							60.422710	51.642000
							119.212830	127.993540
							8.780710	8.780710
							1/2=4.390355	

計年
月
算日

計
算
者



檢
查
者

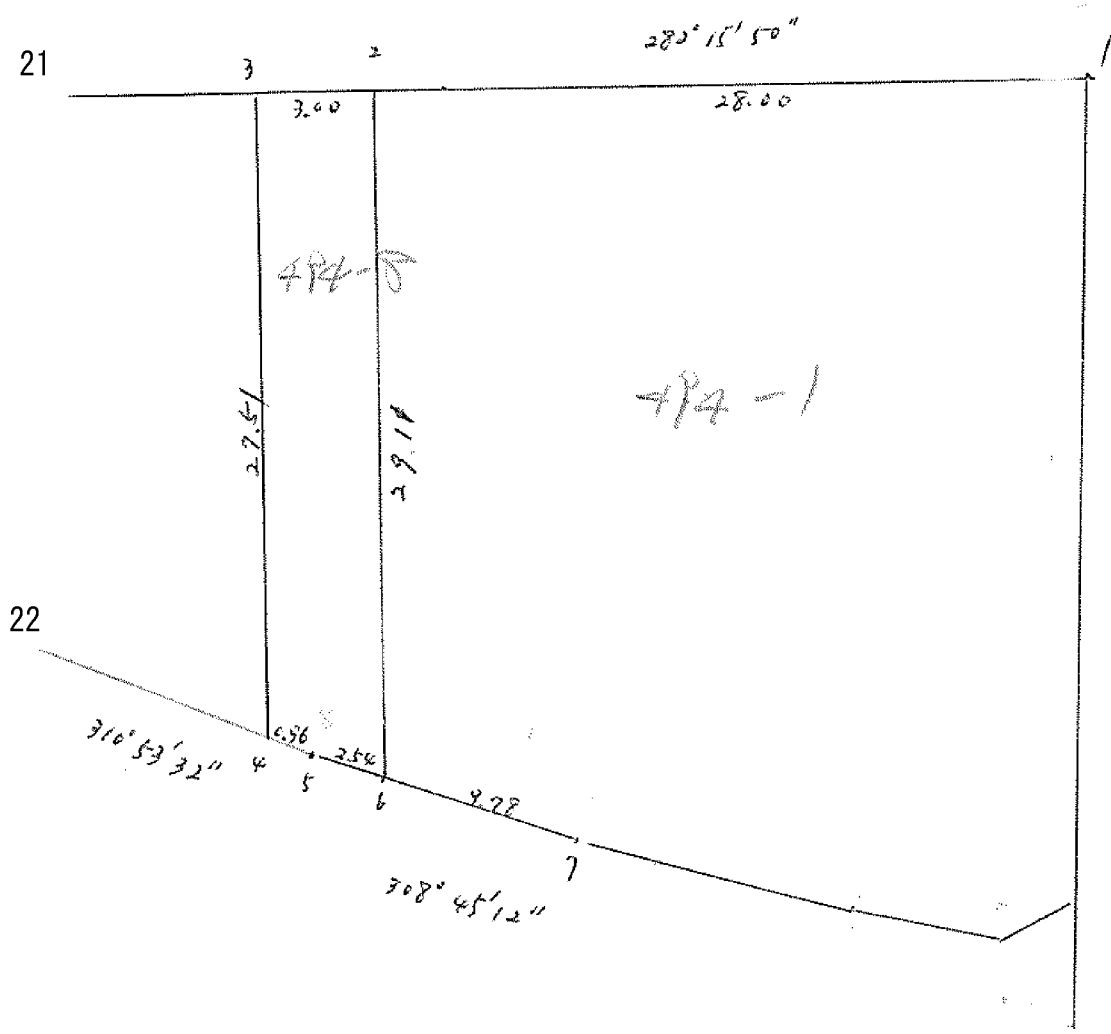


3工段

B.NO. 33

各筆面積計算書

番	算式	隅切	地積	摘要
	豐成 488-1 (ハ)		3952.82	
	豐成 494-1		1495.78	
	豐成 487-6		687.10	
	豐成 487-7		175.90	
	豐成 487-9		213.97	
	豐成 487-8		186.09	
	水路 西側路39号地4		25.64	
	計		6,737.30	
	全面積		6,737.28	差+0.02㎡
	換地		6,711.66	
	水路 西側路39号地		25.64	



座標法面積計算 (豊成494-8)

點番	X	ΔX	Y	ΔY	(+) F ₁ ΔX · ΔY	(-) F ₂ ΔX · ΔY
				-300		
2	767.666		331.392			
		+0.637		65.716	41.861092	
3	767.029		334.324			
		-26.887		74.491		2002.839517
4	793.916		340.167			
		-2.628		79.608		49.993824
5	794.544		339.441			
		-1.593		76.898		122.498514
6	796.137		337.457			
		+28.471		68.849	1960.199879	
2	767.666		331.392			
				Σ =	2002.060971	2125.331855
				F = (F ₁) ~ (F ₂) =	193.270884	
計算者				F / 2 =	86.635442	
点検者				× 0.3025 =		