

BLOCK NO. 12

街区計算

街区略図

工区

3

ブロック

12

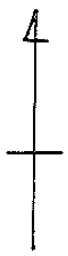
記入者

点検者

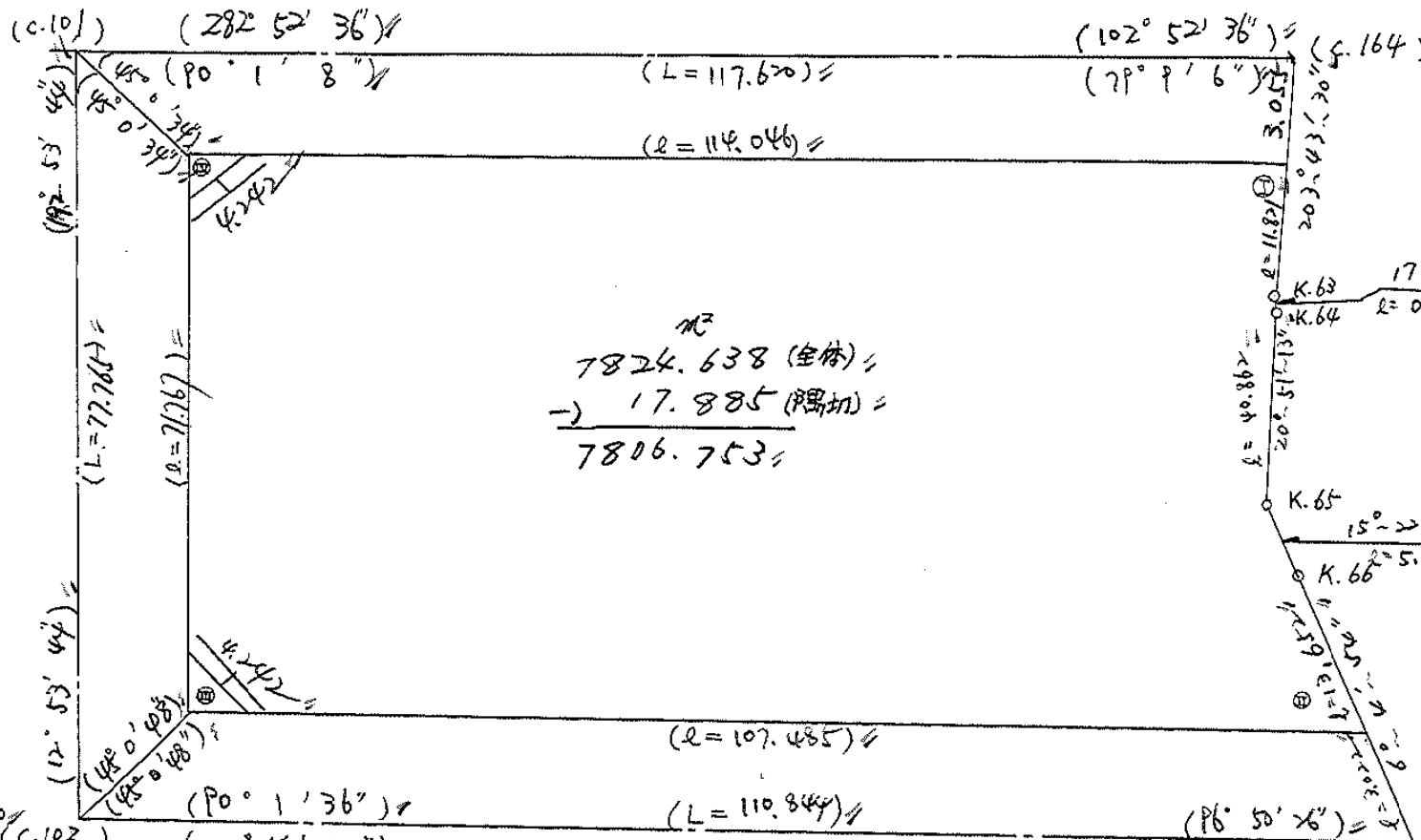
$X = -152,652.786$
 $Y = -37,073.607$

$W = 6.000$

$X = -152,678.998$
 $Y = -36,958.945$



$W = 6.000$



7824.638 (全体)
 $\rightarrow 17.885$ (隅切)
 7806.753

$X = -152,728.590$
 $Y = -37,090.962$

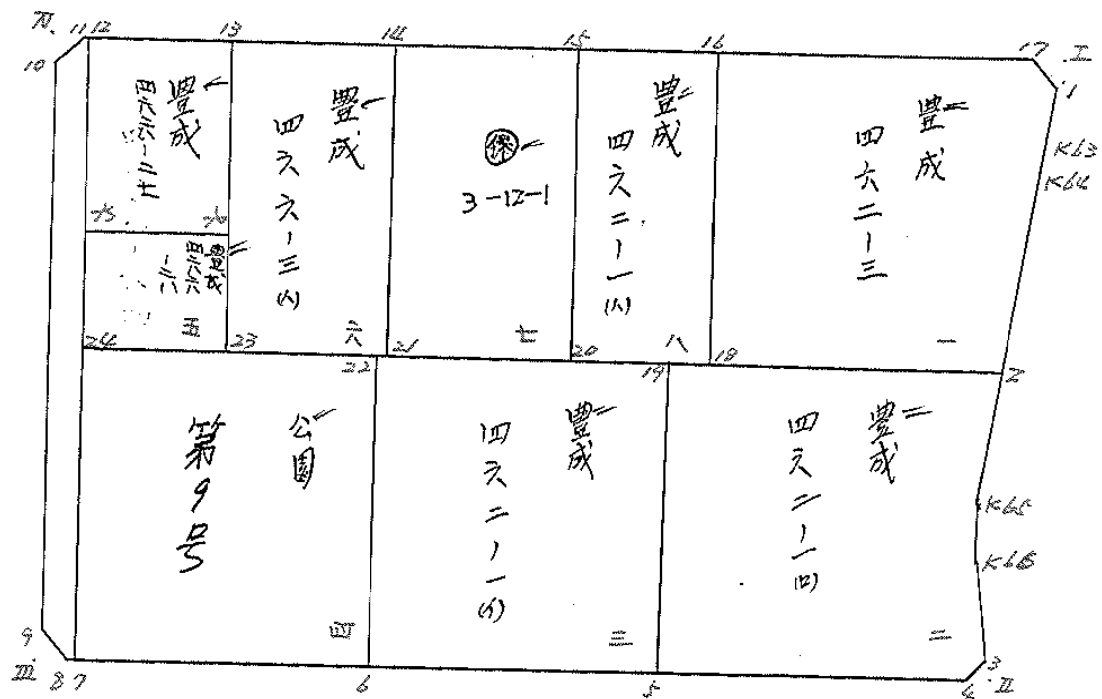
$W = 6.000$

$(P6 \ 50' \ 26\"/>
(282 \ 55' \ 20\"/>$

$X = -152,753.378$
 $Y = -36,982.925$

圖地計算

BNo 12



面積計算書		工区	ブロック	12	計測者	精算者	備考	2. 豊成 462-1(2)		3. 豊成 462-1(1)		
点	①	②	③	④	⑤	⑥	③ × ⑤	② × ⑥	+	-	+	-
	X	X-(定数)	X _{n-1} -X _{n+1}	Y	Y-(定数)	Y _{n-1} -Y _{n+1}	+	-	+	-	+	-
2	⁻¹⁵² 715.539	^{-152.700} 15.539	+24.577	⁻³⁶ 973.611	^{36.900} 73.611	-31.108			1809.137567		483.387212	
K65	731.605	31.605	+21.259	979.731	79.731	+7.548			1695.001329			238.556540
K66	736.798	36.798	+15.785	981.159	81.159	+2.557			1281.096815			94.092486
3	747.390	47.390	+12.906	982.288	82.288	+4.370			1061.844352			207.094300
4	749.702	49.702	-5.334	985.529	85.529	+36.565	656.21686					1817.353630
5	742.056	42.056	-42.674	⁻³⁷ 018.853	18.853	+25.310	5971.932922					1066.437360
19	707.028	7.028	-26.517	010.839	10.839	-65.242	2939.117763				317.960776	
							8467.262371	5847.078043	1801.347988		3421.532316	
							2620.184328					2620.184328
							$\frac{1}{2} =$ 1310.092164					
19	⁻¹⁵² 707.028	^{155.600} 107.028	+42.417	⁻³⁷ 010.839	^{-37.000} 10.839	-24.308			459.757863		12601.636626	
5	742.056	142.056	+27.613	018.853	18.853	+40.332			520.587889			5729.402592
6	734.641	134.641	-42.417	051.171	51.171	+24.308	2170.520307					3272.853428
22	099.639	99.639	-27.613	043.161	43.161	-40.332	1191.804693				4018.660148	
							3362.325000	980.365752	6620.276772		9002.256020	
							2381.979248					2381.979248
							$\frac{1}{2} =$ 1190.989624					

面積計算書

工区

ウ

ブロック

4612

計算者



測量者



備考

4公団
5豊成 446-6(ハ)

点	①	②	③	④	⑤	⑥	③ × ⑤		② × ⑥	
	X	X-(定数)	X _{n-1} -X _{n+1}	Y	Y-(定数)	Y _{n-1} -Y _{n+1}	+	-	+	-
22	699.639 ⁻¹⁵²	99.639 ^{-152.600}	+42.386	043.161 ⁻³⁷	43.161 ^{-37.000}	-24.291			1829.422146	2420.330949
6	734.641	134.641	+27.591	051.171	51.171	+40.308			1411.859061	5427.109428
7	727.230	127.230	-42.386	083.469	83.469	+24.291	3537.917034			3090.543930
24	692.255	92.255	-27.591	075.462	75.462	-40.308	2082.072062			3718.614340
							5619.989076	3241.281207	6138.965489	8517.653358
							2378.707869			2378.707869
							$\frac{1}{2} = 1189.353935$			
13	660.880 ⁻¹⁵²	60.880 ^{-152.600}	+38.595	051.661 ⁻³⁷	51.661 ^{-37.000}	-7.780			1993.856295	473.666400
23	695.865	95.865	+31.375	059.672	59.672	+23.801			1872.209000	2281.682865
24	692.255	92.255	-38.595	075.462	75.462	+7.780	2912.455890			717.743900
12	657.270	57.270	-31.375	067.452	67.452	-23.801	2116.306500			1363.083070
							5028.702390	5866.065295	1236.729670	2999.426765
							1162.697095			1162.697095
							$\frac{1}{2} = 591.3685475$			

面積計算書

工区 3 ブロック 12 計算者  精算者  備考 豊成 466-28
" 466-27

点	①	②	③	④	⑤	⑥	③ × ⑤		② × ⑥	
	X	X-(定数)	X _{n-1} -X _{n+1}	Y	Y-(定数)	Y _{n-1} -Y _{n+1}	+	-	+	-
26	-152. 683.927	-152.650 33.927	+ 15.547	-37. 056.938	-37.050 6.938	- 13.057			107.865086	442.984839
23	-152. 695.865	45.865	+ 8.328	-37. 059.672	9.672	+ 18.324			80.548416	849.603260
24	-152. 692.255	42.255	- 15.547	-37. 075.462	25.462	+ 13.057	395.857714			551.723535
25	-152. 680.318	30.318	- 8.328	-37. 072.729	22.729	- 18.524	189.287112			561.610632
							585.144826	188.415502	1004.595471	1401.326795
							396.731324			396.731324
							1/2 = 198.365662			
25	-152. 680.318	-152.650 30.318	- 26.657	-37. 072.729	-37.050 22.729	+ 10.514	605.886953			318.763452
12	-152. 657.270	7.270	- 19.438	-37. 067.452	17.452	- 21.068	339.231976			152.164360
13	-152. 660.880	10.880	+ 26.657	-37. 051.661	1.661	- 10.514			44.277277	114.392320
26	-152. 683.927	33.927	+ 19.438	-37. 056.938	6.938	+ 21.068			134.860844	714.774036
							945.118929	179.138121	262.556680	1033.537488
							765.980808			765.980808
							1/2 = 382.990404			

面積計算書

工区

3

ブロック

12

計算者



精算者



備考

6. 豊成 666-301
7. 未指定地(保) 3-12-1

点	①	②	③	④	⑤	⑥	③ × ⑤		② × ⑥	
	X	X-(定数)	X _{n-1} -X _{n+1}	Y	Y-(定数)	Y _{n-1} -Y _{n+1}	+	-	+	-
14	⁻¹⁵² 665.024	^{-152.600} 65.024	+ 39.127	⁻³⁷ 033.535	^{-37.000} 33.535	- 10.117			1212.191015	657.867808
21	700.009	100.009	+ 30.941	061.544	61.544	+ 26.137			1281.258504	2613.935233
23	695.865	95.865	- 39.127	059.672	59.672	+ 10.117			2336.905688	269.866205
13	660.880	60.880	+ 30.861	051.661	51.661	- 26.137			1593.276901	1591.220560
									3928.182589	42593.449579
									1334.733070	1334.733070
									Σ = 667.366035	
15	⁻¹⁵² 669.539	^{-152.600} 69.539	+ 39.501	013.786	13.786	- 11.747			544.560786	816.876632
20	704.525	104.525	+ 30.470	021.788	21.788	+ 27.758			663.880360	2901.404950
21	700.009	100.009	- 39.501	061.544	61.544	+ 11.747			1661.029566	1174.805723
14	665.024	65.024	- 30.470	033.535	33.535	- 27.758			1021.811650	1804.936192
									2642.840994	1208.441146
									1456.299848	1456.299848
									Σ = 727.199924	

分筆後の座標なし

面積計算書						工区	ブロック	計算者	精算者	備考
							12			8. 園研 462-100 水路
点	①	②	③	④	⑤	⑥	③ × ⑤		② × ⑥	
	X	X-(定数)	X _{n-1} -X _{n+1}	Y	Y-(定数)	Y _{n-1} -Y _{n+1}	+	-	+	-
16	⁻¹⁵² 673.266	^{-152.600} 73.266	+38.714	⁻³⁶ 997.683	^{-36.900} 97.483	-8.305			3773.956862	608.476130
18	708.253	108.253	+31.259	⁻³⁷ 205.681	105.481	+24.305			3297.230579	2631.089160
20	704.525	104.525	-38.714	021.788	121.788	+8.305	6714.900632			868.080125
15	669.539	69.539	-31.259	013.786	113.786	-24.305	3556.836576		169.0145395	
							8271.737206	17071.97461	2298.619525	3499.169290
							1200.549765			1200.549765
							Σ = 600.2748825			
12	⁻¹⁵² 657.270	^{-152.600} 57.270	+70.192	⁻³⁷ 067.652	67.652	+15.042			4733.916264	861.655340
7	727.230	127.230	+69.737	083.469	83.469	+16.992			5820.877653	2161.892160
8	727.007	127.007	-3.818	084.444	84.444	+3.229	322.407192			410.105602
9	723.412	123.412	-67.704	086.698	86.698	-12.423	5869.801392		1533.167276	
10	659.303	59.303	-66.364	070.021	70.021	-18.271	4779.601644		1083.525113	
11	657.048	57.048	-2.033	068.427	68.427	-4.569	139.112091		260.652312	
							11110.922319	10554.793917	2877.326701	3433.453103
							546.128402			546.128402
							Σ = 278.064201			

面積計算書						工区	ブロック	計算者	精算者	備考
						12				隔切工, II
点	①	②	③	④	⑤	⑥	③ × ⑤	② × ⑥		
	X	X-(定数)	X _{n-1} -X _{n+1}	Y	Y-(定数)	Y _{n-1} -Y _{n+1}	+	-		
I	⁻¹⁵² 681.795	^{-152.600} 81.795	+ 3.415	⁻³⁶ 960.174	^{-36.900} 60.174	- 1.718		205.494 210		
1	684.541	84.541	+ 0.669	961.381	61.381	+ 2.925	41.063 889	247.282 425		
17	681.126	81.126	- 2.746	963.099	63.099	- 1.207	173.269 854	97.919 982		
							214.333 743	205.494 210		
							8.839 533	238.442 892		
								247.282 425		
								8.839 533		
								$k = 4.619 7665$		
3	⁻¹⁵² 767.390	^{-152.700} 47.390	+ 0.671	⁻³⁶ 982.288	^{-36.900} 82.288	- 2.924		55.215 248		
II	750.373	50.373	+ 2.312	982.605	82.605	+ 3.241	198.982 760	163.258 893		
4	749.702	49.702	- 2.983	985.529	85.529	- 0.317	255.133 007	15.755 834		
							255.133 007	1246.198 008		
							8.934 999	154.323 894		
								163.258 893		
								8.974 999		
								$k = 4.467 4995$		

面積計算書						工区	ブロック	12	計算者	精算者	備考	附切Ⅲ,Ⅳ
点	①	②	③	④	⑤	③ × ⑤		② × ⑥				
	X	X-(定数)	X _{n-1} -X _{n+1}	Y	Y-(定数)	+	-	+	-			
8	727.007	27.007	+2.926	084.444	84.444	+2.570		246.914	256	18.096690		
Ⅲ	726.336	26.336	-3.495	087.368	87.368	+2.354		314.087960		59.361344		
9	723.412	23.412	+0.671	086.698	86.698	-2.924		58.174358	68.656688			
								214.087960	305.088614	68.456688	77.456074	
								8.999346			8.999346	
								1/2 = 4.499673				
10	659.303	59.303	-0.669	072.021	72.021	+2.925		48.182089		173.461275		
Ⅳ	656.379	56.379	-2.255	071.352	71.352	-3.194		160.898760		202.626126		
11	657.048	57.048	+2.924	068.427	68.427	0.669		200.080548		38.165712		
								209.080809	200.080548	202.626126	211.626387	
								9.000261			9.000261	
								1/2 = 4.5001305				

計年
月
算日

計
算
者



檢
查
者



B.NO. 12

各筆面積計算書

地番	算式	隅切	地積	摘要
	豊成 46293		1262.04	4
	豊成 46291(10)		1310.09	4
	豊成 46291(11)		1190.98	4
	公園 (9号)		1189.35	4
	豊成 46696(4) 466-28 = 466-27 =		581.24	4 198.36 = 382.99 =
	豊成 46693(11)		667.36	4
	保留地 3-10-1		727.19	4
	豊成 46291(11)		600.27	4
	水路		278.06	4
	計		7806.69	4
	全体		7806.74	4
		差	-0.05	4
	換地		5612.09	4
	公園		1189.35	4
	保留地		727.19	4
	水路		278.06	4