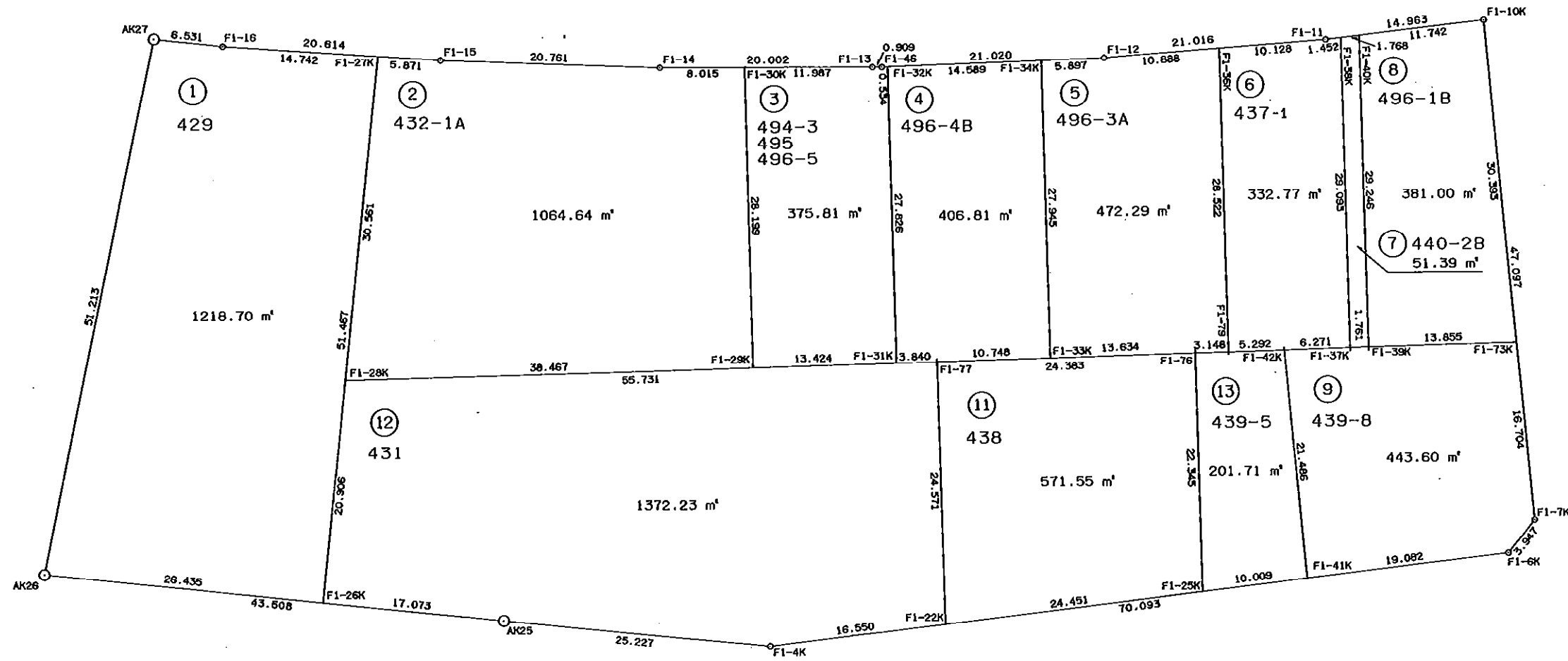
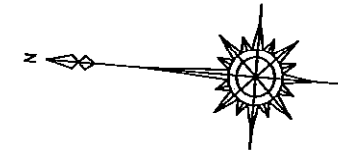


# 画地原子一覽表

略図 S=1/500



画地面積成果表

1 街区

地番	画地名	面 m <sup>2</sup>	積	備考
	1 画地	1, 218	7051210	
	2 画地	1, 064	6440870	
	3 画地	375	8159915	
	4 画地	406	8193860	
	5 画地	472	2901735	
	6 画地	332	7737555	
	7 画地	51	3920115	
	8 画地	381	0047680	
	9 画地	443	6052400	
	11 画地	571	5591935	
	12 画地	1, 372	2360375	
	13 画地	201	7104665	
	合計	6, 892	5562315	

座標面積計算書

地番 1-1

測点	X	Y	測角	方向角	辺長	X-X	Y(X-X)	半径	曲線長	円弧面積
AK27	-150963.133	-41182.168	95 35 12	276 39 55	51.213	12.474	-513706.363632			
AK26	-150957.189	-41233.035	84 12 16	180 52 12	26.435	-20.488	844782.421080			
F1-26K	-150983.621	-41233.437	90 0 0	90 52 12	51.467	-27.213	1122085.521081			
F1-27K	-150984.402	-41181.976	87 54 16	358 46 27	14.742	13.958	-574818.021008			
F1-16	-150969.663	-41182.291	182 18 16	1 4 44	6.531	21.269	-875906.147279			
						倍積	2437.410242			
						面積	1218.7051210			

座標面積計算書

地番 1-2

測点	X	Y	測角	方向角	辺長	X-X	Y(X-X)	半径	曲線長	円弧面積
F1-30K	-151018.997	-41180.194	91 44 41	355 17 58	8.015	11.153	-459282.703682			
F1-14	-151011.009	-41180.851	181 56 32	357 14 30	20.761	28.725	-1182919.944975			
F1-15	-150990.272	-41181.850	181 31 58	358 46 27	5.871	26.607	-1095725.482950			
F1-27K	-150984.402	-41181.976	92 5 44	270 52 12	30.561	6.334	-260846.635984			
F1-28K	-150983.938	-41212.533	82 41 5	173 33 17	38.467	-37.760	1556185.246080			
F1-29K	-151022.162	-41208.215	90 0 0	83 33 17	28.199	-35.059	1444718.809685			
						倍積	2129.288174			
						面積	1064.6440870			

座標面積計算書

地番 1-3

測点	X	Y	測角	方向角	辺長	X-X	Y(X-X)	半径	曲線長	円弧面積
F1-32K	-151032.378	-41179.058	89 27 42	353 0 59	0.534	3.653	-150427.098874			
F1-46	-151031.848	-41179.123	181 22 16	354 23 15	0.909	1.435	-59092.041505			
F1-13	-151030.943	-41179.212	180 54 43	355 17 58	11.987	12.851	-529194.053412			
F1-30K	-151018.997	-41180.194	88 15 19	263 33 17	28.199	8.781	-361603.283514			
F1-29K	-151022.162	-41208.215	90 0 0	173 33 17	13.424	-16.504	680100.380360			
F1-31K	-151035.501	-41206.708	90 0 0	83 33 17	27.826	-10.216	420967.728928			
						倍積	751.631983			
						面積	375.8159915			

座 標 面 積 計 算 書

地番 1-4

測点	X	Y	測角	方向角	辺長	X-X	Y(X-X)	半径	曲線長	円弧面積
F1-31K	-151035.501	-41206.708	90 0 0	173 33 17	3.840	-6.939	285933.346812			
F1-77	-151039.317	-41206.277	179 54 26	173 27 43	10.748	-14.494	597243.778838			
F1-33K	-151049.995	-41205.053	90 5 34	83 33 17	27.945	-7.541	310727.304673			
F1-34K	-151046.858	-41177.285	89 27 42	353 0 59	14.589	17.617	-725420.229845			
F1-32K	-151032.378	-41179.058	90 32 18	263 33 17	27.826	11.357	-467670.561706			
						倍積 面積	813.638772 406.8193860			

座 標 面 積 計 算 書

地番 1-5

測点	X	Y	測角	方向角	辺長	X-X	Y(X-X)	半径	曲線長	円弧面積
F1-33K	-151049.995	-41205.053	89 54 26	173 27 43	13.634	-16.683	687423.899199			
F1-76	-151063.541	-41203.501	180 19 13	173 46 56	3.148	-16.675	687068.379175			
F1-79	-151066.670	-41203.160	89 45 9	83 32 5	28.522	0.083	-3419.862280			
F1-36K	-151063.458	-41174.819	87 13 25	350 45 30	10.888	13.958	-574718.123602			
F1-12	-151052.712	-41176.568	182 15 29	353 0 59	5.897	16.600	-683531.028800			
F1-34K	-151046.858	-41177.285	90 32 18	263 33 17	27.945	2.717	-111878.683345			
						倍積 面積	944.580347 472.2901735			

座 標 面 積 計 算 書

地番 1-6

測点	X	Y	測角	方向角	辺長	X-X	Y(X-X)	半径	曲線長	円弧面積
F1-79	-151066.670	-41203.160	89 44 39	173 16 44	5.292	-8.467	348867.155720			
F1-42K	-151071.925	-41202.541	180 1 17	173 18 2	6.271	-11.483	473128.778303			
F1-37K	-151078.153	-41201.809	90 14 4	83 32 5	29.093	-2.952	121627.740168			
F1-38K	-151074.877	-41172.901	84 52 48	348 24 54	1.452	4.698	-193430.288898			
F1-11	-151073.455	-41173.193	182 20 37	350 45 30	10.128	11.419	-470156.690867			
F1-36K	-151063.458	-41174.819	92 46 35	263 32 5	28.522	6.785	-279371.146915			
						倍積 面積	665.547511 332.7737555			

座標面積計算書

地番 1-7

測点	X	Y	測角	方向角	辺長	X-X	Y(X-X)	半径	曲線長	円弧面積
F1-37K	-151078.153	-41201.809	89 50 41	173 22 46	1.761	-5.026	207080.292034			
F1-39K	-151079.903	-41201.606	90 9 19	83 32 5	29.246	1.543	-63574.078058			
F1-40K	-151076.610	-41172.546	84 52 48	348 24 54	1.768	5.026	-206933.216196			
F1-38K	-151074.877	-41172.901	95 7 12	263 32 5	29.093	-1.543	63529.786243			
						倍積面積	102.784023 51.3920115			

座標面積計算書

地番 1-8

測点	X	Y	測角	方向角	辺長	X-X	Y(X-X)	半径	曲線長	円弧面積
F1-39K	-151079.903	-41201.606	90 5 28	173 37 33	13.855	-17.062	702981.801572			
F1-73K	-151093.672	-41200.068	85 50 7	79 27 40	30.393	-8.210	338252.558280			
F1-10K	-151088.113	-41170.188	88 57 14	348 24 54	11.742	17.062	-702445.747656			
F1-40K	-151076.610	-41172.546	95 7 12	263 32 5	29.246	8.210	-338026.602660			
						倍積面積	762.009536 381.0047680			

座標面積計算書

地番 1-9

測点	X	Y	測角	方向角	辺長	X-X	Y(X-X)	半径	曲線長	円弧面積
F1-41K	-151075.855	-41223.664	88 46 38	168 14 18	19.082	-22.612	932149.490368			
F1-6K	-151094.537	-41219.774	135 27 45	123 42 2	3.947	-20.872	860339.122928			
F1-7K	-151096.727	-41216.490	135 45 38	79 27 40	16.704	0.865	-35652.263850			
F1-73K	-151093.672	-41200.068	94 9 53	353 37 33	13.855	16.824	-693149.944032			
F1-39K	-151079.903	-41201.606	179 45 13	353 22 46	1.761	15.519	-639407.723514			
F1-37K	-151078.153	-41201.809	179 55 15	353 18 2	6.271	7.978	-328708.032202			
F1-42K	-151071.925	-41202.541	86 9 38	259 27 40	21.486	2.298	-94683.439218			
						倍積面積	887.210480 443.6052400			

