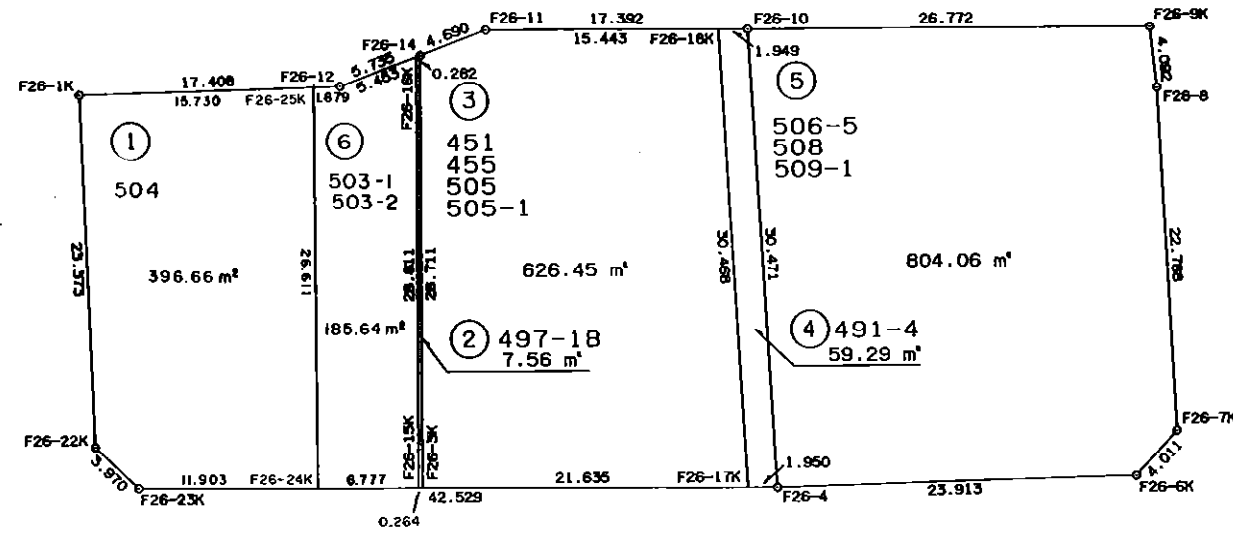
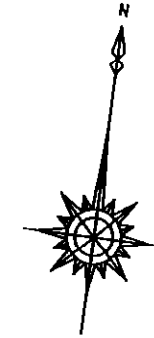


街区番号 (26)

画地原子一覽表

街区面積 2079.700 m²

略図 S=1/500



画地面積成果表

26 街区

地番	画地名	面 m ² 積	備考
	1画地	396 6664170	
	2画地	7 5640590	
	3画地	626 4510170	
	4画地	59 2954175	
	5画地	804 0697645	
	6画地	185 6417030	
	合計	2,079 6883780	

座標面積計算書

地番 = 26-1

測点名	X	Y	測角	方向角	辺長	X-X	Y(X-X)	半径	曲線長	円弧面積
F26-25K	-151078.186	-41058.460	88-14-35	260-19-45	15.730	23.716	-973742.437360			
F26-1K	-151080.828	-41073.966	89-25-33	169-45-18	23.373	-25.643	1053259.710138			
F26-22K	-151103.829	-41069.809	136-04-47	125-50-05	3.970	-25.326	1040133.982734			
F26-23K	-151106.154	-41066.590	136-23-38	82-13-43	11.903	-0.715	29362.611850			
F26-24K	-151104.544	-41054.796	89-51-27	352-05-10	26.611	27.968	-1148220.534528			
						倍積面積	793.332834			
							396.6664170			

座標面積計算書

地番 = 26-2

測点名	X	Y	測角	方向角	辺長	X-X	Y(X-X)	半径	曲線長	円弧面積
F26-15K	-151103.627	-41048.081	90-08-24	82-13-38	0.264	-28.302	1161742.788462			
F26-3K	-151103.591	-41047.820	89-51-36	352-05-14	28.711	28.474	-1168795.626680			
F26-14	-151075.153	-41051.772	69-15-26	241-20-40	0.282	28.302	-1161847.251144			
F26-16K	-151075.289	-41052.020	110-44-34	172-05-14	28.611	-28.474	1168915.217480			
						倍積面積	15.128118			
							7.5640590			

座標面積計算書

地番 = 26-3

測点名	X	Y	測角	方向角	辺長	X-X	Y(X-X)	半径	曲線長	円弧面積
F26-11	-151072.902	-41047.658	159-10-17	241-18-37	4.690	-4.363	179090.931854			
F26-14	-151075.153	-41051.772	110-46-37	172-05-14	28.711	-30.689	1259837.830908			
F26-3K	-151103.591	-41047.820	90-08-24	82-13-38	21.635	-25.513	1047253.031660			
F26-17K	-151100.666	-41026.384	86-27-33	348-41-11	30.468	32.801	-1345706.421584			
F26-18K	-151070.790	-41032.361	93-27-09	262-08-20	15.443	27.764	-1139222.470804			
						倍積面積	1252.902034			
							626.4510170			

座標面積計算書

地番 = 26-4

測点名	X	Y	測角	方向角	辺長	X-X	Y(X-X)	半径	曲線長	円弧面積
F26-17K	-151100.666	-41026.384	93-32-27	82-13-38	1.950	-29.612	1214873.283008			
F26-4	-151100.402	-41024.452	86-27-33	348-41-11	30.471	30.143	-1236600.056636			
F26-10	-151070.523	-41030.430	93-27-09	262-08-20	1.949	29.612	-1214993.093160			
F26-18K	-151070.790	-41032.361	86-32-51	168-41-11	30.468	-30.143	1236838.457623			
						倍積面積	118.590835			
							59.2954175			

座標面積計算書

地番 = 26-5

測点名	X	Y	測角	方向角	辺長	X-X	Y(X-X)	半径	曲線長	円弧面積
F26-9K	-151066.810	-41003.916	96-03-36	262-01-36	26.772	0.257	-10538.006412			
F26-10	-151070.523	-41030.430	86-39-35	168-41-11	30.471	-33.592	1378294.204560			
F26-4	-151100.402	-41024.452	91-47-30	80-28-41	23.913	-25.923	1063476.869196			
F26-6K	-151096.446	-41000.869	134-16-39	34-45-20	4.011	7.251	-297297.301119			
F26-7K	-151093.151	-40998.582	134-15-37	349-00-57	22.788	25.666	-1052269.605612			
F26-8	-151070.780	-41002.924	176-57-03	345-58-00	4.092	26.341	-1080058.021084			
						倍積面積	1608.139529			
							804.0697645			

座標面積計算書

地番 = 26-6

測点名	X	Y	測角	方向角	辺長	X-X	Y(X-X)	半径	曲線長	円弧面積
F26-24K	-151104.544	-41054.796	90-08-20	82-13-30	6.777	-25.441	1044475.065036			
F26-15K	-151103.627	-41048.081	89-51-44	352-05-14	28.611	29.255	-1200861.609655			
F26-16K	-151075.289	-41052.020	69-15-26	241-20-40	5.453	25.723	-1055981.110460			
F26-12	-151077.904	-41056.805	198-58-46	260-19-26	1.679	-2.897	118941.564085			
F26-25K	-151078.186	-41058.460	91-45-44	172-05-10	26.611	-26.640	1093797.374400			
						倍積	371.283406			
						面積	185.6417030			