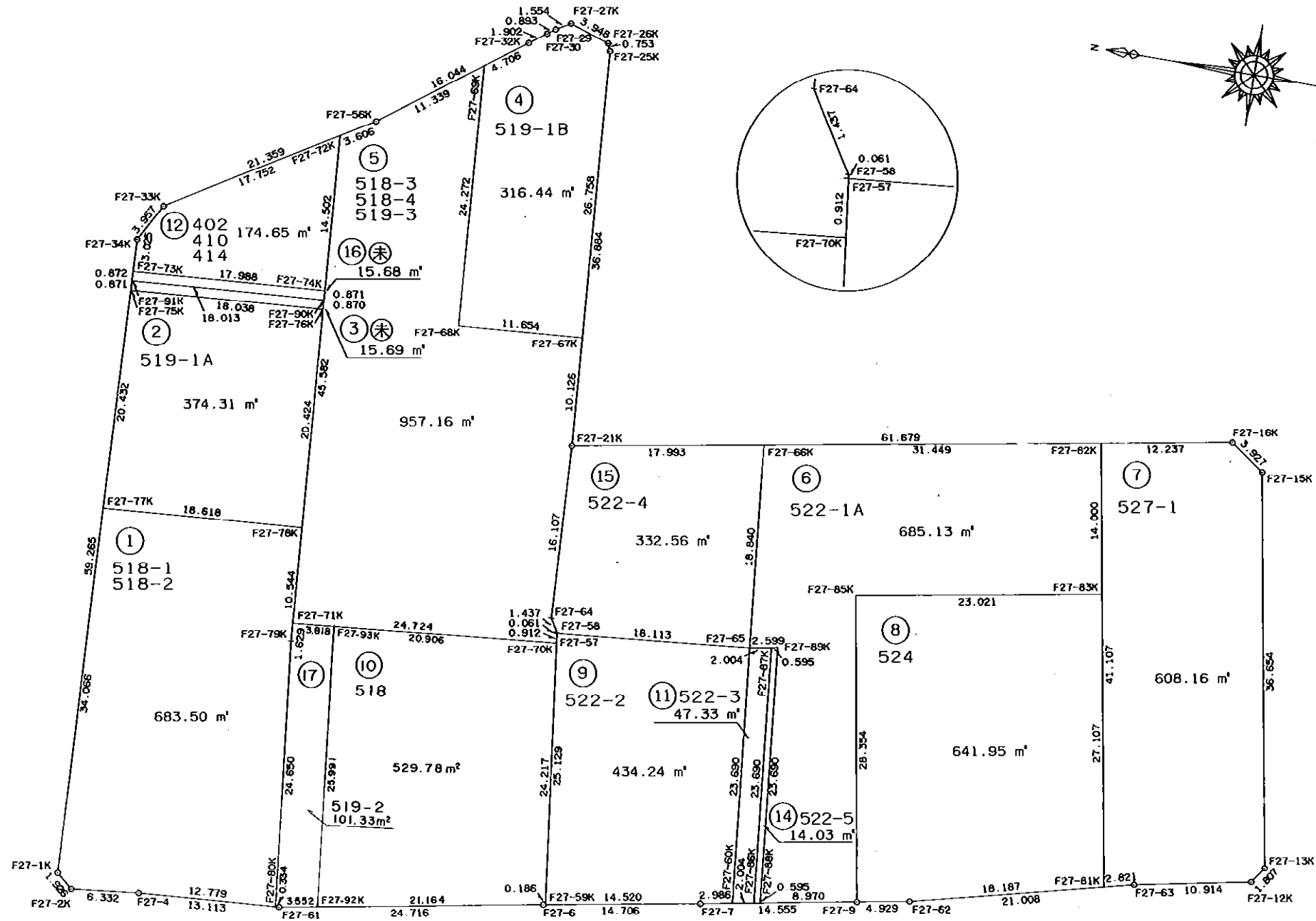
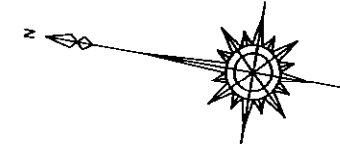


略図 S=1/500



画地面積成果表

27 街区

地番	画地名	面 m ² 積	備考
	1画地	683 5013625	
	2画地	374 3124525	
	3画地	15 6914860	
	4画地	316 4465405	
	5画地	957 1673300	
	6画地	685 1303260	
	7画地	608 1625025	
	8画地	641 9511770	
	9画地	434 2444495	
	10画地	529 7881945	
	11画地	47 3367700	
	12画地	174 6583800	
	14画地	14 0342250	
	15画地	332 5690050	
	16画地	15 6887180	
	17画地	101 3322490	
	合計	5,932 0151680	

座標面積計算書

地番 = 27-1

測点名	X	Y	測角	方向角	辺長	X-X	Y(X-X)	半径	曲線長	円弧面積
F27-1K	-150970.142	-41012.260	132-42-47	220-00-43	1.926	-3.080	126317.760800			
F27-2K	-150971.617	-41013.498	133-32-59	173-33-42	6.332	-7.767	318551.838966			
F27-4	-150977.909	-41012.788	182-10-06	175-43-48	12.779	-19.035	780678.419580			
F27-80K	-150990.652	-41011.836	87-51-06	83-34-54	24.650	-9.988	409626.217968			
F27-79K	-150987.897	-40987.340	182-05-29	85-40-23	10.544	3.551	-145546.044340			
F27-78K	-150987.101	-40976.827	90-00-00	355-40-23	18.618	19.360	-793311.370720			
F27-77K	-150968.537	-40978.231	91-37-33	267-17-56	34.066	16.959	-694949.819529			
						倍積	1367.002725			
						面積	683.5013625			

座標面積計算書

地番 = 27-2

測点名	X	Y	測角	方向角	辺長	X-X	Y(X-X)	半径	曲線長	円弧面積
F27-76K	-150985.560	-40956.461	90-00-00	355-40-23	18.038	19.527	-799756.813947			
F27-75K	-150967.574	-40957.822	91-37-33	267-17-56	20.432	17.023	-697225.003906			
F27-77K	-150968.537	-40978.231	88-22-27	175-40-23	18.618	-19.527	800181.916737			
F27-78K	-150987.101	-40976.827	90-00-00	85-40-23	20.424	-17.023	697548.526021			
						倍積	748.624905			
						面積	374.3124525			

座標面積計算書

地番 = 27-3

測点名	X	Y	測角	方向角	辺長	X-X	Y(X-X)	半径	曲線長	円弧面積
F27-76K	-150985.560	-40956.461	90-00-00	85-40-23	0.870	-17.921	733980.737581			
F27-90K	-150985.495	-40955.593	90-00-00	355-40-23	18.013	18.027	-738306.475011			
F27-91K	-150967.533	-40956.952	91-37-33	267-17-56	0.871	17.921	-733989.536792			
F27-75K	-150967.574	-40957.822	88-22-27	175-40-23	18.038	-18.027	738346.657194			
						倍積	31.382972			
						面積	15.6914860			

座標面積計算書

地番 = 27-4

測点名	X	Y	測角	方向角	辺長	X-X	Y(X-X)	半径	曲線長	円弧面積
F27-68K	-150998.288	-40955.787	89-55-55	175-40-23	11.654	-13.423	549749.528901			
F27-67K	-151009.909	-40954.907	90-00-00	85-40-23	26.758	-9.602	393249.017014			
F27-25K	-151007.890	-40928.226	161-21-36	67-01-59	0.753	2.313	-94666.986738			
F27-26K	-151007.596	-40927.533	130-56-17	17-58-16	3.948	4.049	-165715.581117			
F27-27K	-151003.841	-40926.315	131-48-14	329-46-30	1.554	5.098	-208642.353870			
F27-29	-151002.498	-40927.097	173-14-52	323-01-22	0.893	2.057	-84187.038529			
F27-30	-151001.784	-40927.634	180-33-04	323-34-26	1.902	2.244	-91841.610696			
F27-32K	-151000.254	-40928.764	179-38-04	323-12-30	4.706	5.298	-216840.591672			
F27-69K	-150996.486	-40931.582	122-31-58	265-44-28	24.272	1.966	-80471.490212			
						倍積	632.893081			
						面積	316.4465405			

座標面積計算書

地番 = 27-5

測点名	X	Y	測角	方向角	辺長	X-X	Y(X-X)	半径	曲線長	円弧面積
F27-71K	-150987.774	-40985.716	88-39-44	174-20-07	24.724	-28.042	1149321.448072			
F27-70K	-151012.377	-40983.276	88-19-09	82-39-16	0.912	-24.486	1003516.496136			
F27-57	-151012.260	-40982.371	178-07-13	80-46-29	0.061	0.126	-5163.778746			
F27-58	-151012.251	-40982.311	157-23-34	58-10-03	1.437	0.767	-31433.432537			
F27-64	-151011.493	-40981.090	208-54-51	87-04-54	16.107	1.578	-64668.160020			
F27-21K	-151010.673	-40965.004	178-35-29	85-40-23	10.126	1.584	-64888.566336			
F27-67K	-151009.909	-40954.907	90-00-00	355-40-23	11.654	12.385	-507226.523195			
F27-68K	-150998.288	-40955.787	270-04-05	85-44-28	24.272	13.423	-549749.528901			
F27-69K	-150996.486	-40931.582	57-28-02	323-12-30	11.339	10.883	-445458.406906			
F27-56K	-150987.405	-40938.373	185-09-58	328-22-28	3.606	12.151	-497442.170323			
F27-72K	-150984.335	-40940.264	117-17-55	265-40-23	45.582	-0.369	15106.957416			
						倍積	1914.334660			
						面積	957.1673300			

座標面積計算書

地番 = 27-6

測点名	X	Y	測角	方向角	辺長	X-X	Y(X-X)	半径	曲線長	円弧面積
F27-88K	-151035.250	-41003.680	85-24-26	169-34-10	8.970	-11.232	460553.333760			
F27-9	-151044.073	-41002.056	90-24-51	79-59-01	28.354	-3.891	159538.999896			
F27-85K	-151039.141	-40974.134	269-53-39	169-52-40	23.021	-17.731	726512.369954			
F27-83K	-151061.804	-40970.088	90-00-00	79-52-40	14.000	-20.203	827718.687864			
F27-82K	-151059.344	-40956.306	89-59-21	349-52-01	31.449	33.419	-1368718.790214			
F27-66K	-151028.385	-40961.839	94-20-41	264-12-42	18.840	29.059	-1190310.079501			
F27-65	-151030.285	-40980.583	85-21-28	169-34-10	2.599	-4.456	182609.477848			
F27-89K	-151032.841	-40980.113	274-35-34	264-09-44	23.690	-4.965	203466.261045			
						倍積	1370.260652			
						面積	685.1303260			

座標面積計算書

地番 = 27-7

測点名	X	Y	測角	方向角	辺長	X-X	Y(X-X)	半径	曲線長	円弧面積
F27-81K	-151066.568	-40996.773	86-07-35	166-00-15	2.821	-9.962	408409.852626			
F27-63	-151069.306	-40996.090	182-50-16	168-50-31	10.914	-13.446	551233.426140			
F27-12K	-151080.014	-40993.978	135-57-55	124-48-26	1.807	-11.739	481228.307742			
F27-13K	-151081.045	-40992.494	135-04-14	79-52-40	36.654	5.411	-221810.385034			
F27-15K	-151074.603	-40956.411	135-12-28	35-05-08	3.927	9.656	-395475.104616			
F27-16K	-151071.389	-40954.153	134-46-53	349-52-01	12.237	15.259	-624919.420627			
F27-82K	-151059.344	-40956.306	90-00-39	259-52-40	41.107	4.821	-197450.351226			
						倍積	1216.325005			
						面積	608.1625025			

座標面積計算書

地番 = 27-8

測点名	X	Y	測角	方向角	辺長	X-X	Y(X-X)	半径	曲線長	円弧面積
F27-9	-151044.073	-41002.056	89-40-40	169-39-41	4.929	-9.780	401000.107680			
F27-62	-151048.921	-41001.171	176-20-34	166-00-15	18.187	-22.495	922321.341645			
F27-81K	-151066.568	-40996.773	93-52-25	79-52-40	27.107	-12.883	528161.426559			
F27-83K	-151061.804	-40970.088	90-00-00	349-52-40	23.021	27.427	-1123686.603576			
F27-85K	-151039.141	-40974.134	90-06-21	259-59-01	28.354	17.731	-726512.369954			
						倍積	1283.902354			
						面積	641.9511770			

座標面積計算書

地番 = 27-9

測点名	X	Y	測角	方向角	辺長	X-X	Y(X-X)	半径	曲線長	円弧面積
F27-59K	-151015.473	-41007.294	87-01-01	169-40-17	14.520	-17.498	717545.630412			
F27-7	-151029.758	-41004.691	179-53-53	169-34-10	2.986	-17.221	706141.783711			
F27-60K	-151032.694	-41004.150	94-35-34	84-09-44	23.690	-0.527	21609.187050			
F27-65	-151030.285	-40980.583	90-10-23	354-20-07	18.113	20.434	-837397.233022			
F27-57	-151012.260	-40982.371	88-19-09	262-39-16	25.129	14.812	-607030.879252			
						倍積	868.488899			
						面積	434.2444495			

座標面積計算書

地番 = 27-10

測点名	X	Y	測角	方向角	辺長	X-X	Y(X-X)	半径	曲線長	円弧面積
F27-92K	-150994.478	-41011.167	85-57-55	169-32-52	21.164	-23.718	972702.858906			
F27-6	-151015.291	-41007.328	180-07-25	169-40-17	0.186	-20.995	860948.851360			
F27-59K	-151015.473	-41007.294	92-58-59	82-39-16	24.217	2.914	-119495.254716			
F27-70K	-151012.377	-40983.276	91-40-54	354-20-10	20.906	23.900	-979500.296400			
F27-93K	-150991.573	-40985.339	89-14-47	263-34-57	25.991	17.899	-733596.582761			
						倍積	1059.576389			
						面積	529.7881945			

座標面積計算書

地番 = 27-11

測点名	X	Y	測角	方向角	辺長	X-X	Y(X-X)	半径	曲線長	円弧面積
F27-65	-151030.285	-40980.583	94-35-34	264-09-44	23.690	-0.438	17949.495354			
F27-60K	-151032.694	-41004.150	85-24-26	169-34-10	2.004	-4.381	179639.181150			
F27-86K	-151034.666	-41003.788	94-35-34	84-09-44	23.690	0.438	-17959.659144			
F27-87K	-151032.256	-40980.220	85-24-26	349-34-10	2.004	4.381	-179534.343820			
						倍積	94.673540			
						面積	47.3367700			

座標面積計算書

地番 = 27-12

測点名	X	Y	測角	方向角	辺長	X-X	Y(X-X)	半径	曲線長	円弧面積
F27-33K	-150969.219	-40949.572	149-49-08	298-11-36	3.957	16.986	-695569.429992			
F27-34K	-150967.349	-40953.060	149-06-20	267-17-56	3.025	1.727	-70725.934620			
F27-73K	-150967.492	-40956.081	88-22-27	175-40-23	17.988	-18.080	740485.944480			
F27-74K	-150985.429	-40954.724	90-00-00	85-40-23	14.502	-16.843	689800.416332			
F27-72K	-150984.335	-40940.264	62-42-05	328-22-28	17.752	16.210	-663641.679440			
						倍積面積	349.316760			
							174.6583800			

座標面積計算書

地番 = 27-14

測点名	X	Y	測角	方向角	辺長	X-X	Y(X-X)	半径	曲線長	円弧面積
F27-87K	-151032.256	-40980.220	94-35-34	264-09-44	23.690	-1.825	74788.901500			
F27-86K	-151034.666	-41003.788	85-24-26	169-34-10	0.595	-2.994	122765.341272			
F27-88K	-151035.250	-41003.680	94-35-34	84-09-44	23.690	1.825	-74831.716000			
F27-89K	-151032.841	-40980.113	85-24-26	349-34-10	0.595	2.994	-122694.458322			
						倍積面積	28.068450			
							14.0342250			

座標面積計算書

地番 = 27-15

測点名	X	Y	測角	方向角	辺長	X-X	Y(X-X)	半径	曲線長	円弧面積
F27-57	-151012.260	-40982.371	93-33-38	174-20-07	18.113	-18.034	739076.078614			
F27-65	-151030.285	-40980.583	89-52-35	84-12-42	18.840	-16.125	660811.900875			
F27-66K	-151028.385	-40961.839	85-39-19	349-52-01	17.993	19.612	-803343.586468			
F27-21K	-151010.673	-40965.004	97-12-53	267-04-54	16.107	16.892	-691980.847568			
F27-64	-151011.493	-40981.090	151-05-09	238-10-03	1.437	-1.578	64668.160020			
F27-58	-151012.251	-40982.311	202-36-26	260-46-29	0.061	-0.767	31433.432537			
						倍積	665.138010			
						面積	332.5690050			

座標面積計算書

地番 = 27-16

測点名	X	Y	測角	方向角	辺長	X-X	Y(X-X)	半径	曲線長	円弧面積
F27-90K	-150985.495	-40955.593	90-00-00	85-40-23	0.871	-17.896	732941.292328			
F27-74K	-150985.429	-40954.724	90-00-00	355-40-23	17.988	18.003	-737307.896172			
F27-73K	-150967.492	-40956.081	91-37-33	267-17-56	0.872	17.896	-732950.025576			
F27-91K	-150967.533	-40956.952	88-22-27	175-40-23	18.013	-18.003	737348.006856			
						倍積	31.377436			
						面積	15.6887180			

座標面積計算書

地番 = 27-17

測点名	X	Y	測角	方向角	辺長	X-X	Y(X-X)	半径	曲線長	円弧面積
F27-93K	-150991.573	-40985.339	90-44-54	354-19-51	3.818	6.704	-274765.712656			
F27-71K	-150987.774	-40985.716	91-20-32	265-40-23	1.629	3.676	-150663.492016			
F27-79K	-150987.897	-40987.340	177-54-31	263-34-54	24.650	-2.878	117961.564520			
F27-80K	-150990.652	-41011.836	92-08-54	175-43-48	0.334	-3.088	126644.549568			
F27-61	-150990.985	-41011.811	173-49-05	169-32-53	3.552	-3.826	156911.188886			
F27-92K	-150994.478	-41011.167	94-02-04	83-34-57	25.991	-0.588	24114.566196			
						倍積	202.664498			
						面積	101.3322490			