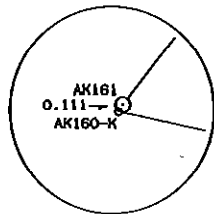
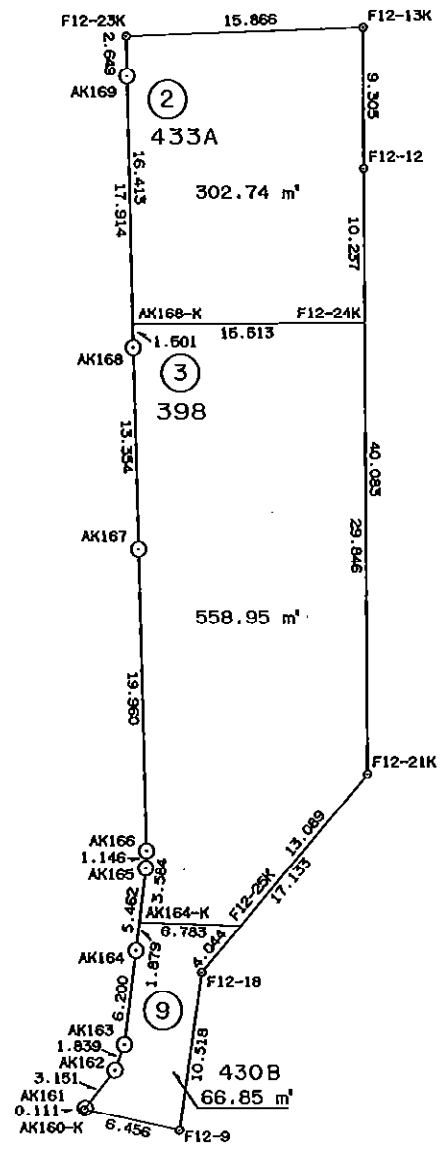
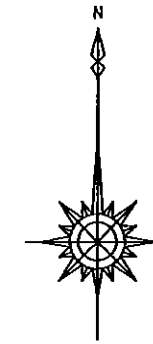


略図 S=1/500



画地面積成果表

12 街区

地番	画地名	面 m <sup>2</sup>	積	備考
	2 画地	302	7419925	
	3 画地	558	9522790	
	9 画地	66	8560840	
	合計	928	5503555	

座標面積計算書

地番 12-2

測点	X	Y	測角	方向角	辺長	X-X	Y(X-X)	半径	曲線長	円弧面積
F12-13K	-151124.936	-41308.953	88 11 52	267 47 27	15.866	8.693	-359098.728429			
F12-23K	-151125.548	-41324.807	90 43 38	178 31 4	2.649	-3.260	134718.870820			
AK169	-151128.196	-41324.739	180 0 0	178 31 4	16.413	-19.056	787484.226384			
AK168-K	-151144.604	-41324.314	91 1 2	89 32 6	15.513	-16.282	672842.480548			
F12-24K	-151144.478	-41308.802	89 59 34	359 31 41	10.237	10.363	-428083.115126			
F12-12	-151134.241	-41308.886	180 3 54	359 35 35	9.305	19.542	-807258.250212			
						倍積	605.483985			
						面積	302.7419925			

座標面積計算書

地番 12-3

測点	X	Y	測角	方向角	辺長	X-X	Y(X-X)	半径	曲線長	円弧面積
AK168-K	-151144.604	-41324.314	88 58 58	178 31 4	1.501	-1.626	67193.334564			
AK168	-151146.104	-41324.275	179 49 0	178 20 4	13.354	-14.848	613582.835200			
AK167	-151159.452	-41323.887	180 2 44	178 22 48	19.960	-33.299	1376044.113213			
AK166	-151179.403	-41323.323	184 2 2	182 24 50	1.146	-21.096	871756.822008			
AK165	-151180.548	-41323.371	184 27 23	186 52 13	3.584	-4.703	194343.813813			
AK164-K	-151184.106	-41323.800	84 49 28	91 41 41	6.783	-3.759	155336.164200			
F12-25K	-151184.307	-41317.020	128 35 38	40 17 19	13.089	9.784	-404245.723680			
F12-21K	-151174.322	-41308.556	139 14 22	359 31 41	29.846	39.829	-1645278.476924			
F12-24K	-151144.478	-41308.802	90 0 26	269 32 6	15.513	29.718	-1227614.977836			
						倍積	1117.904558			
						面積	558.9522790			

座標面積計算書

地番 12-9

測点	X	Y	測角	方向角	辺長	X-X	Y(X-X)	半径	曲線長	円弧面積
F12-25K	-151184.307	-41317.020	51 24 22	271 41 41	6.783	3.286	-135767.727720			
AK164-K	-151184.106	-41323.800	95 10 32	186 52 13	1.879	-1.664	68762.803200			
AK164	-151185.971	-41324.025	180 15 24	187 7 37	6.200	-8.018	331336.032450			
AK163	-151192.124	-41324.794	192 40 4	199 47 40	1.839	-7.883	325763.351102			
AK162	-151193.854	-41325.417	198 25 53	218 13 33	3.151	-4.206	173814.703902			
AK161	-151196.330	-41327.367	171 38 14	209 51 47	0.111	-2.572	106293.987924			
AK160-K	-151196.426	-41327.422	72 28 19	102 20 7	6.456	-1.475	60957.947450			
F12-9	-151197.805	-41321.115	85 45 15	8 5 21	10.518	9.034	-373294.952910			
F12-18	-151187.392	-41319.635	212 11 58	40 17 19	4.044	13.498	-557732.433230			
						倍積	133.712168			
						面積	66.8560840			