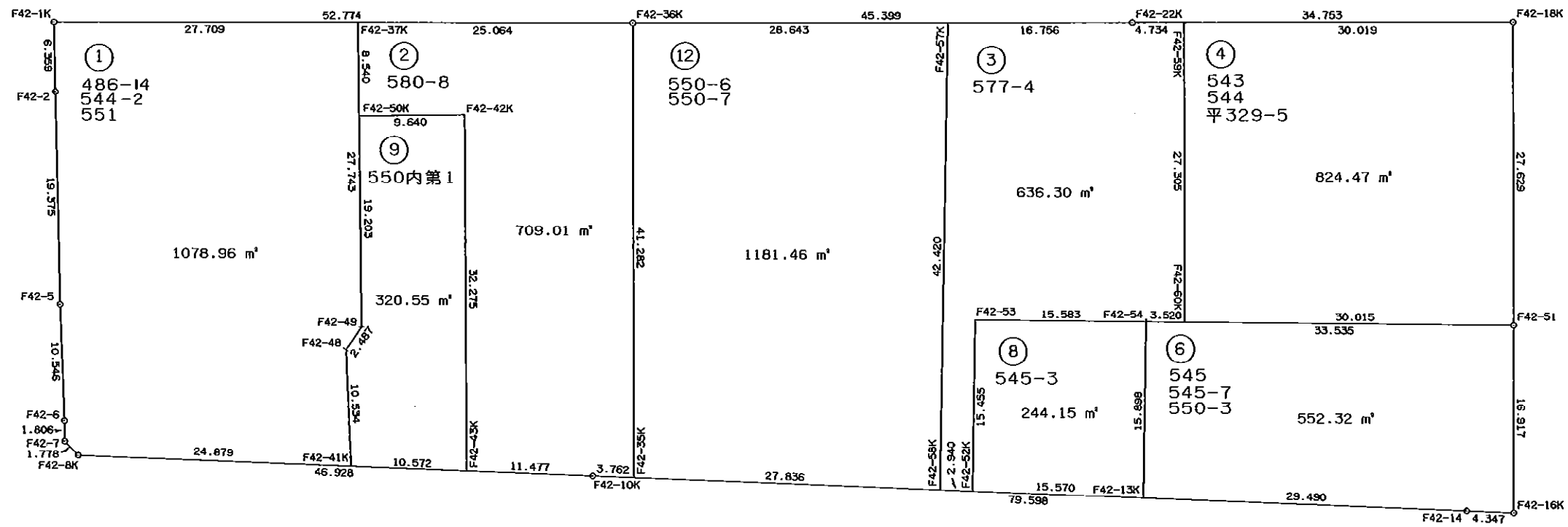
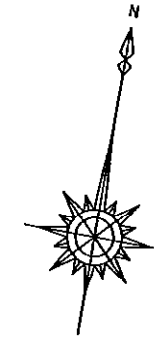


# 画地原子一覽表

略図 S=1/500



画地面積成果表

42 街区

地番	画地名	面 m <sup>2</sup> 積	備考
	1画地	1,078 9613920	
	2画地	709 0131235	
	3画地	636 3050245	
	4画地	824 4755895	
	6画地	552 3209945	
	8画地	244 1541880	
	9画地	320 5557260	
	12画地	1,181 4685730	
	合計	5,547 2546110	

座標面積計算書

地番 42-1

測点	X	Y	緯距	経距	測角	方向角	辺長	X-X	Y(X-X)	半径	曲線長	円弧面積
F42-37K	-151254.433	-40931.148	-4.833	-27.284	90 40 52	259 57 21	27.709	22.425	-917880.993900			
F42-1K	-151259.266	-40958.432	-6.240	1.224	88 56 32	168 53 53	6.359	-11.073	453532.717536			
F42-2	-151265.506	-40957.208	-18.999	3.800	179 47 36	168 41 29	19.375	-25.239	1033718.972712			
F42-5	-151284.505	-40953.408	-10.309	2.221	179 8 50	167 50 19	10.546	-29.308	1200262.481664			
F42-6	-151294.814	-40951.187	-1.775	0.335	181 29 9	169 19 28	1.806	-12.084	494854.143708			
F42-7	-151296.589	-40950.852	-1.042	1.440	136 33 48	125 53 17	1.778	-2.817	115358.550084			
F42-8K	-151297.631	-40949.412	3.404	24.645	136 14 53	82 8 10	24.879	2.362	-96722.511144			
F42-41K	-151294.227	-40924.767	10.285	-2.276	85 23 8	347 31 18	10.534	13.689	-560219.135463			
F42-48	-151283.942	-40927.043	2.251	1.058	217 39 33	25 10 51	2.487	12.536	-513061.411048			
F42-49	-151281.691	-40925.985	27.258	-5.163	144 5 38	349 16 29	27.743	29.509	-1207684.891365			
								倍積面積	2157.922784 1078.9613920			

座標面積計算書

地番 42-2

測点	X	Y	緯距	経距	測角	方向角	辺長	X-X	Y(X-X)	半径	曲線長	円弧面積
F42-37K	-151254.433	-40931.148	-8.391	1.590	89 19 8	169 16 29	8.540	-12.762	522363.310776			
F42-50K	-151262.824	-40929.558	1.794	9.471	90 0 0	79 16 29	9.640	-6.597	270012.294126			
F42-42K	-151261.030	-40920.087	-31.751	5.793	270 23 12	169 39 41	32.275	-29.957	1225843.046259			
F42-43K	-151292.781	-40914.294	1.571	11.369	92 28 30	82 8 10	11.477	-30.180	1234793.392920			
F42-10K	-151291.210	-40902.925	0.512	3.727	180 2 37	82 10 47	3.762	2.083	-85200.792775			
F42-35K	-151290.698	-40899.198	40.636	-7.269	87 40 41	349 51 28	41.282	41.148	-1682920.199304			
F42-36K	-151250.062	-40906.467	-4.371	-24.681	90 5 53	259 57 21	25.064	36.265	-1483473.025755			
								倍積面積	1418.026247 709.0131235			

座標面積計算書

地番 42-3

測点	X	Y	緯距	経距	測角	方向角	辺長	X-X	Y(X-X)	半径	曲線長	円弧面積
F42-59K	-151241.231	-40857.119	-0.833	-4.659	90 0 0	259 51 44	4.734	26.046	-1064164.521474			
F42-22K	-151242.064	-40861.778	-2.952	-16.494	179 59 27	259 51 12	16.756	-3.785	154661.829730			
F42-57K	-151245.016	-40878.272	-41.895	6.651	91 7 31	170 58 43	42.420	-44.847	1833267.864384			
F42-58K	-151286.911	-40871.621	0.400	2.913	91 12 4	82 10 47	2.940	-41.495	1695967.913395			
F42-52K	-151286.511	-40868.708	15.261	-2.447	88 42 38	350 53 25	15.455	15.661	-640044.835988			
F42-53	-151271.250	-40871.155	2.558	15.371	269 39 33	80 32 58	15.583	17.819	-728283.110945			
F42-54	-151268.692	-40855.784	0.582	3.471	179 55 53	80 28 51	3.520	3.140	-128287.161760			
F42-60K	-151268.110	-40852.313	26.879	-4.806	89 22 54	349 51 44	27.305	27.461	-1121845.367293			
								倍積面積	1272.610049 636.3050245			

座標面積計算書

地番 42-4

測点	X	Y	緯距	經距	測角	方向角	辺長	X-X	Y(X-X)	半径	曲線長	円弧面積
F42-18K	-151235.947	-40827.568	-5.284	-29.551	89 59 16	259 51 44	30.019	21.915	-894736.152720			
F42-59K	-151241.231	-40857.119	-26.879	4.806	90 0 0	169 51 44	27.305	-32.163	1314087.518397			
F42-60K	-151268.110	-40852.313	4.964	29.602	90 37 6	80 28 51	30.015	-21.915	895278.439395			
F42-51	-151263.146	-40822.711	27.199	-4.857	89 23 38	349 52 29	27.629	32.163	-1312980.853893			
								倍積面積	1648.951179 824.4755895			

座標面積計算書

地番 42-6

測点	X	Y	緯距	經距	測角	方向角	辺長	X-X	Y(X-X)	半径	曲線長	円弧面積
F42-51	-151263.146	-40822.711	-5.546	-33.073	90 31 51	260 28 51	33.535	11.111	-453581.141921			
F42-54	-151268.692	-40855.784	-15.700	2.501	90 28 9	170 57 0	15.898	-21.246	868021.986864			
F42-13K	-151284.392	-40853.283	4.012	29.215	91 13 47	82 10 47	29.490	-11.688	477493.171704			
F42-14	-151280.380	-40824.068	0.577	4.309	180 12 3	82 22 51	4.347	4.589	-187341.648052			
F42-16K	-151279.803	-40819.759	16.657	-2.952	87 34 9	349 57 0	16.917	17.234	-703487.726606			
								倍積面積	1104.641989 552.3209945			

座標面積計算書

地番 42-8

測点	X	Y	緯距	經距	測角	方向角	辺長	X-X	Y(X-X)	半径	曲線長	円弧面積
F42-53	-151271.250	-40871.155	-15.261	2.447	90 20 27	170 53 25	15.455	-17.819	728283.110945			
F42-52K	-151286.511	-40868.708	2.119	15.425	91 17 22	82 10 47	15.570	-13.142	537096.560536			
F42-13K	-151284.392	-40853.283	15.700	-2.501	88 46 13	350 57 0	15.898	17.819	-727964.649777			
F42-54	-151268.692	-40855.784	-2.558	-15.371	89 35 58	260 32 58	15.583	13.142	-536926.713328			
								倍積面積	488.308376 244.1541880			

座 標 面 積 計 算 書

地番 42-9

測点	X	Y	緯距	経距	測角	方向角	辺長	X-X	Y (X-X)	半径	曲線長	円弧面積
F42-42K	-151261.030	-40920.087	-1.794	-9.471	89 36 48	259 16 29	9.640	29.957	-1225843.048259			
F42-50K	-151262.824	-40929.558	-18.867	3.573	90 0 0	169 16 29	19.203	-20.661	845645.597838			
F42-49	-151281.691	-40925.985	-2.251	-1.058	215 54 22	205 10 51	2.487	-21.118	864274.951230			
F42-48	-151283.942	-40927.043	-10.285	2.276	142 20 27	167 31 18	10.534	-12.536	513061.411048			
F42-41K	-151294.227	-40924.767	1.446	10.473	94 36 52	82 8 10	10.572	-8.839	361734.015513			
F42-43K	-151292.781	-40914.294	31.751	-5.793	87 31 30	349 39 41	32.275	33.197	-1358231.817918			
								倍積	641.111452			
								面積	320.5557260			

座 標 面 積 計 算 書

地番 42-12

測点	X	Y	緯距	経距	測角	方向角	辺長	X-X	Y (X-X)	半径	曲線長	円弧面積
F42-57K	-151245.016	-40878.272	-5.046	-28.195	88 52 29	259 51 12	28.643	36.849	-1506323.444928			
F42-36K	-151250.062	-40906.467	-40.636	7.269	90 0 16	169 51 28	41.282	-45.682	1868689.225494			
F42-35K	-151290.698	-40899.198	3.787	27.577	92 19 19	82 10 47	27.836	-36.849	1507094.547102			
F42-58K	-151286.911	-40871.621	41.895	-6.651	88 47 56	350 58 43	42.420	45.682	-1867097.390522			
								倍積	2362.937146			
								面積	1181.4685730			