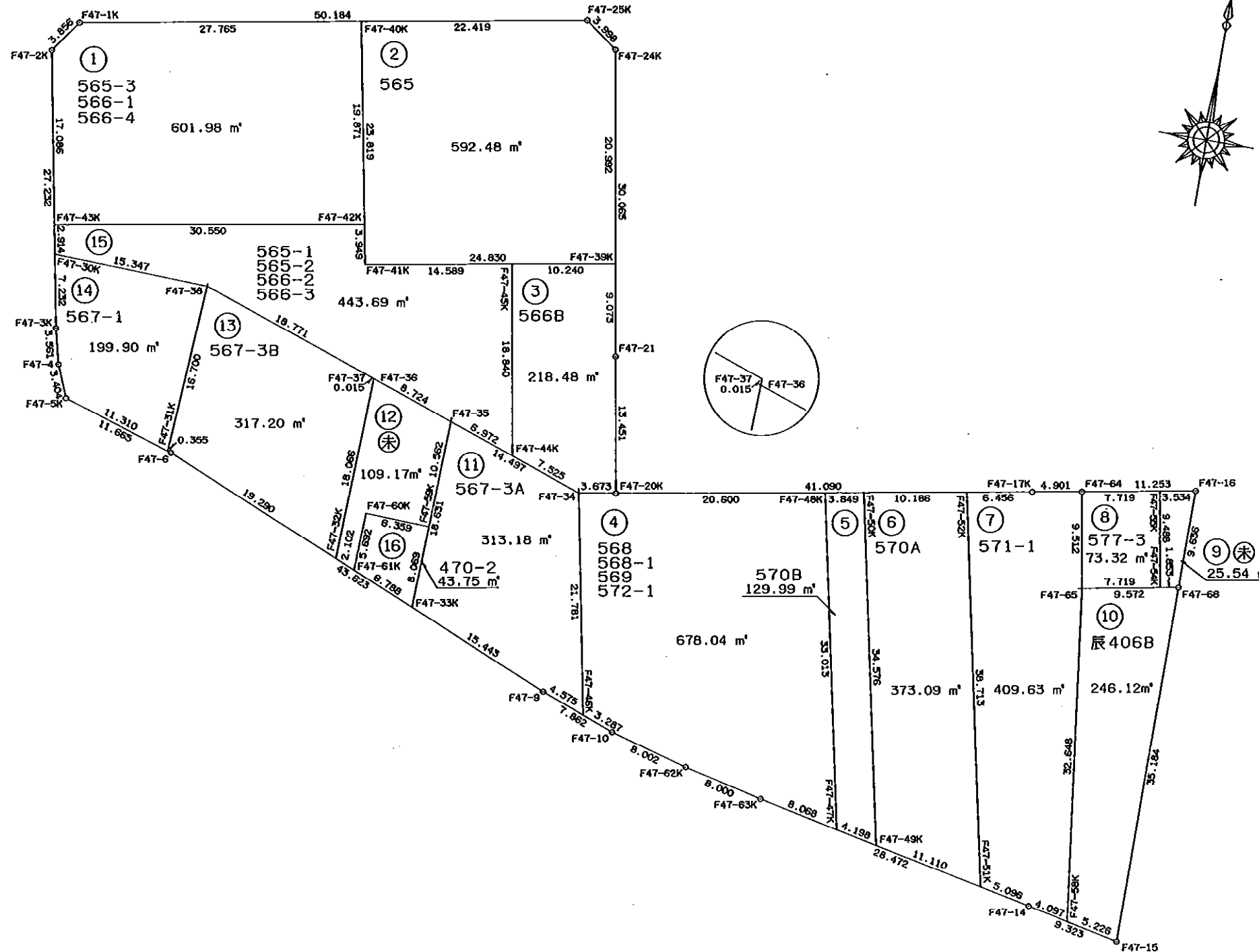
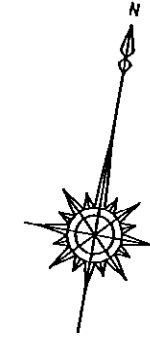


略図 S=1/500



画地面積成果表

47 街区

地番	画地名	面 m ²	積	備考
	1 画地	601	9855590	
	2 画地	592	4821465	
	3 画地	218	4862515	
	4 画地	678	0402870	
	5 画地	129	9993090	
	6 画地	373	0980935	
	7 画地	409	6339640	
	8 画地	73	3270345	
	9 画地	25	5421580	
	10画地	246	1241600	
	11画地	313	1863355	
	12画地	109	1770820	
	13画地	317	2043125	
	14画地	199	9077025	
	15画地	443	6909280	
	16画地	43	7507100	
	合計	4,775	6360335	

座標面積計算書

地番 47-1

測点	X	Y	測角	方向角	辺長	X-X	Y(X-X)	半径	曲線長	円弧面積
F47-42K	-151396.086	-40901.259	89 8 31	349 3 19	19.871	24.860	-1016805.298740			
F47-40K	-151376.576	-40905.032	90 42 19	259 45 38	27.765	14.574	-596149.936368			
F47-1K	-151381.512	-40932.355	135 29 59	215 15 37	3.856	-8.084	330897.157820			
F47-2K	-151384.660	-40934.581	133 47 42	169 3 19	17.086	-19.924	815580.591844			
F47-43K	-151401.436	-40931.337	90 51 29	79 54 48	30.550	-11.426	467681.456562			
						倍積面積	1203.971118 601.9855590			

座標面積計算書

地番 47-2

測点	X	Y	測角	方向角	辺長	X-X	Y(X-X)	半径	曲線長	円弧面積
F47-24K	-151374.946	-40879.740	136 10 53	306 5 41	3.998	23.023	-941174.254020			
F47-25K	-151372.591	-40882.970	133 39 57	259 45 38	22.419	-1.630	66639.241100			
F47-40K	-151376.576	-40905.032	89 17 41	169 3 19	23.819	-27.372	1119652.535904			
F47-41K	-151399.963	-40900.510	90 51 29	79 54 48	24.830	-19.038	778663.909380			
F47-39K	-151395.614	-40876.063	90 0 0	349 54 48	20.992	25.017	-1022596.468071			
						倍積面積	1184.964293 592.4821465			

座標面積計算書

地番 47-3

測点	X	Y	測角	方向角	辺長	X-X	Y(X-X)	半径	曲線長	円弧面積
F47-44K	-151415.956	-40882.846	119 7 25	109 2 13	7.525	-21.004	858703.297384			
F47-34	-151418.411	-40875.733	151 12 58	80 15 11	3.673	-1.833	74925.218589			
F47-20K	-151417.789	-40872.113	89 38 5	349 53 16	13.451	13.864	-566650.974632			
F47-21	-151404.547	-40874.474	180 1 32	349 54 48	9.073	22.175	-906391.460950			
F47-39K	-151395.614	-40876.063	90 0 0	259 54 48	10.240	7.140	-291855.089820			
F47-45K	-151397.407	-40886.146	90 0 0	169 54 48	18.840	-20.342	831705.981932			
						倍積面積	436.972503 218.4862515			

座標面積計算書

地番 47-4

測点	X	Y	測角	方向角	辺長	X-X	Y(X-X)	半径	曲線長	円弧面積
F47-20K	-151417.789	-40872.113	180 25 7	260 15 11	3.673	-4.258	174033.457154			
F47-34	-151418.411	-40875.733	88 35 27	168 50 38	21.781	-21.992	898939.120136			
F47-46K	-151439.781	-40871.518	121 15 8	110 5 46	3.287	-22.499	919568.283482			
F47-10	-151440.910	-40868.431	175 13 15	105 19 0	8.002	-3.243	132536.321733			
F47-62K	-151443.024	-40860.713	177 40 0	102 59 0	8.000	-3.911	159806.248543			
F47-63K	-151444.821	-40852.918	178 41 55	101 40 55	8.068	-3.431	140166.361658			
F47-47K	-151446.455	-40845.017	66 23 51	348 4 46	33.013	30.668	-1252634.981356			
F47-48K	-151414.153	-40851.836	91 45 18	259 50 4	20.600	28.666	-1171058.730776			
						倍積面積	1356.080574 678.0402870			

座標面積計算書

地番 47-5

測点	X	Y	測角	方向角	辺長	X-X	Y(X-X)	半径	曲線長	円弧面積
F47-48K	-151414.153	-40851.836	88 14 42	168 4 46	33.013	-32.981	1347334.403116			
F47-47K	-151446.455	-40845.017	113 36 9	101 40 55	4.198	-33.152	1354094.003584			
F47-49K	-151447.305	-40840.906	66 23 51	348 4 46	34.576	32.981	-1346973.920786			
F47-50K	-151413.474	-40848.048	91 45 18	259 50 4	3.849	33.152	-1354194.487296			
						倍積面積	259.998618 129.9993090			

座標面積計算書

地番 47-6

測点	X	Y	測角	方向角	辺長	X-X	Y(X-X)	半径	曲線長	円弧面積
F47-50K	-151413.474	-40848.048	88 14 42	168 4 46	34.576	-35.629	1455375.102192			
F47-49K	-151447.305	-40840.906	113 36 9	101 40 55	11.110	-36.080	1473539.888480			
F47-51K	-151449.554	-40830.025	66 23 51	348 4 46	38.713	35.629	-1454732.960725			
F47-52K	-151411.676	-40838.022	91 45 18	259 50 4	10.186	36.080	-1473435.833760			
						倍積面積	746.196187 373.0980935			

座標面積計算書

地番 47-7

測点	X	Y	測角	方向角	辺長	X-X	Y(X-X)	半径	曲線長	円弧面積
F47-52K	-151411.676	-40838.022	88 14 42	168 4 46	38.713	-39.017	1593377.104374			
F47-51K	-151449.554	-40830.025	113 38 9	101 40 55	5.096	-38.910	1588696.272750			
F47-14	-151450.586	-40825.035	180 1 47	101 42 41	4.097	-1.864	76097.865240			
F47-58K	-151451.418	-40821.024	70 58 21	352 41 3	32.648	31.551	-1287944.128224			
F47-65	-151419.035	-40825.181	177 14 59	349 56 1	9.512	41.749	-1704410.481569			
F47-64	-151409.669	-40826.844	89 52 6	259 48 7	4.901	8.498	-346946.520312			
F47-17K	-151410.537	-40831.667	180 1 57	259 50 4	6.456	-2.007	81949.155669			
							819.267928			
							409.6339640			

座標面積計算書

地番 47-8

測点	X	Y	測角	方向角	辺長	X-X	Y(X-X)	半径	曲線長	円弧面積
F47-55K	-151408.290	-40819.249	89 46 20	259 42 22	7.719	7.962	-325002.860538			
F47-64	-151409.669	-40826.844	90 13 40	169 56 1	9.512	-10.745	438684.438780			
F47-65	-151419.035	-40825.181	89 35 16	79 31 18	7.719	-7.962	325050.091122			
F47-54K	-151417.631	-40817.591	90 24 44	349 56 1	9.488	10.745	-438585.015295			
							146.654069			
							73.3270345			

座標面積計算書

地番 47-9

測点	X	Y	測角	方向角	辺長	X-X	Y(X-X)	半径	曲線長	円弧面積
F47-16	-151407.658	-40815.772	79 43 33	259 42 22	3.534	9.004	-367505.211088			
F47-55K	-151408.290	-40819.249	90 13 40	169 56 1	9.488	-9.973	407090.370277			
F47-54K	-151417.631	-40817.591	89 35 16	79 31 18	1.853	-9.004	367521.589364			
F47-66	-151417.294	-40815.769	100 27 31	359 58 48	9.636	9.973	-407055.664237			
							51.084316			
							25.5421580			

座 標 面 積 計 算 書

地番 47-10

測点	X	Y	測角	方向角	辺長	X-X	Y(X-X)	半径	曲線長	円弧面積
F47-65	-151419.035	-40825.181	93 9 45	172 41 3	32.648	-34.124	1393118.476444			
F47-58K	-151451.418	-40821.024	109 1 39	101 42 41	5.226	-33.444	1365218.326656			
F47-15	-151452.479	-40815.906	78 30 44	0 13 25	35.184	34.124	-1392801.976344			
F47-66	-151417.294	-40815.769	79 17 53	259 31 18	9.572	33.444	-1365042.578436			
						倍積	492.248320			
						面積	246.1241600			

座 標 面 積 計 算 書

地番 47-11

測点	X	Y	測角	方向角	辺長	X-X	Y(X-X)	半径	曲線長	円弧面積
F47-34	-151418.411	-40875.733	120 11 35	289 2 13	14.497	26.099	-1066815.755567			
F47-35	-151413.682	-40889.436	72 57 11	181 59 24	18.631	-13.891	567995.155476			
F47-33K	-151432.302	-40890.083	110 29 49	112 29 13	15.443	-24.527	1002911.065741			
F47-9	-151438.209	-40875.815	177 36 33	110 5 46	4.575	-7.479	305710.220385			
F47-46K	-151439.781	-40871.518	58 44 52	348 50 38	21.781	19.798	-809174.313364			
						倍積	626.372671			
						面積	313.1863355			

座 標 面 積 計 算 書

地番 47-12

測点	X	Y	測角	方向角	辺長	X-X	Y(X-X)	半径	曲線長	円弧面積
F47-36	-151410.846	-40897.686	72 57 53	181 56 24	18.066	-15.220	622462.780920			
F47-32K	-151428.902	-40898.298	110 32 49	112 29 13	2.102	-18.860	771341.900280			
F47-61K	-151429.706	-40896.355	69 30 11	1 59 24	5.692	4.885	-199778.694175			
F47-60K	-151424.017	-40896.158	270 0 0	91 59 24	6.359	5.468	-223620.191944			
F47-59K	-151424.238	-40889.803	90 0 0	1 59 24	10.562	10.335	-422596.114005			
F47-35	-151413.682	-40889.436	106 59 7	288 58 30	8.724	13.392	-547591.326912			
						倍積	218.354164			
						面積	109.1770820			

座 標 面 積 計 算 書

地番 47-13

測点	X	Y	測角	方向角	辺長	X-X	Y(X-X)	半径	曲線長	円弧面積
F47-38	-151404.747	-40915.444	74 34 29	183 29 14	16.700	-10.586	433130.890184			
F47-31K	-151421.417	-40916.460	104 7 0	107 36 14	0.355	-16.777	686455.449420			
F47-6	-151421.524	-40916.121	184 52 59	112 29 13	19.290	-7.485	306257.165685			
F47-32K	-151428.902	-40898.298	69 27 11	1 56 24	18.066	10.678	-436712.026044			
F47-36	-151410.846	-40897.686	178 35 59	0 32 23	0.015	18.071	-739062.083706			
F47-37	-151410.831	-40897.686	108 22 21	288 54 45	18.771	6.099	-249434.986914			
						倍積 面積	634.408625 317.2043125			

座 標 面 積 計 算 書

地番 47-14

測点	X	Y	測角	方向角	辺長	X-X	Y(X-X)	半径	曲線長	円弧面積
F47-30K	-151404.297	-40930.784	77 22 22	169 3 19	7.232	-6.650	272189.713600			
F47-3K	-151411.397	-40929.411	176 45 54	165 49 13	3.561	-10.553	431928.074283			
F47-4	-151414.850	-40928.538	171 45 9	157 34 22	3.404	-6.599	270087.422262			
F47-5K	-151417.996	-40927.240	130 1 52	107 36 14	11.310	-6.567	268769.185080			
F47-31K	-151421.417	-40916.460	75 53 0	3 29 14	16.700	13.249	-542102.178540			
F47-38	-151404.747	-40915.444	88 11 43	271 40 57	15.347	17.120	-700472.401280			
						倍積 面積	399.815405 199.9077025			

座 標 面 積 計 算 書

地番 47-15

測点	X	Y	測角	方向角	辺長	X-X	Y(X-X)	半径	曲線長	円弧面積
F47-42K	-151396.086	-40901.259	90 51 29	259 54 48	30.550	-1.473	60247.554507			
F47-43K	-151401.436	-40931.337	89 8 31	169 3 19	2.914	-8.211	336087.208107			
F47-30K	-151404.297	-40930.784	102 37 38	91 40 57	15.347	-3.311	135521.825824			
F47-38	-151404.747	-40915.444	197 13 48	108 54 45	18.771	-6.534	267341.511096			
F47-37	-151410.831	-40897.686	251 37 39	180 32 23	0.015	-6.099	249434.986914			
F47-36	-151410.846	-40897.686	108 26 7	108 58 30	8.724	-2.851	116599.302786			
F47-35	-151413.682	-40889.436	180 3 42	109 2 13	6.972	-5.110	208945.017960			
F47-44K	-151415.956	-40882.846	60 52 35	349 54 48	18.840	16.275	-665368.318650			
F47-45K	-151397.407	-40886.146	90 0 0	259 54 48	14.589	15.993	-653892.132978			
F47-41K	-151399.963	-40900.510	269 8 31	349 3 19	3.949	1.321	-54029.573710			
						倍積 面積	887.381856 443.6909280			

座 標 面 積 計 算 書

地番 47-16

測点	X	Y	測角	方向角	辺長	X-X	Y(X-X)	半径	曲線長	円弧面積
F47-59K	-151424.238	-40889.803	90 0 0	271 59 24	6.359	8.285	-338772.017855			
F47-60K	-151424.017	-40896.158	90 0 0	181 59 24	5.692	-5.468	223620.191944			
F47-61K	-151429.706	-40896.355	110 29 49	112 29 13	6.788	-8.285	338826.301175			
F47-33K	-151432.302	-40890.083	69 30 11	1 59 24	8.069	5.468	-223586.973844			
						倍積 面積	87.501420 43.7507100			