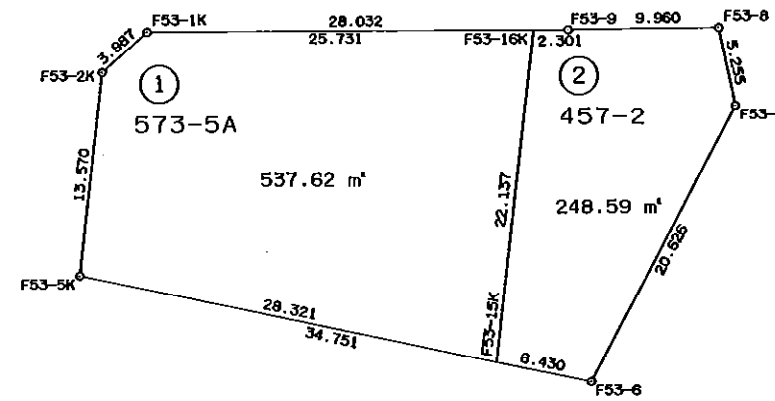
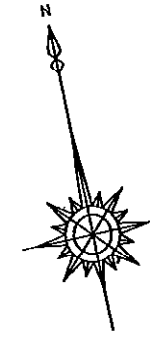


画地原子一覽表

略図 S=1/500



画地面積成果表

53 街区

地番	画地名	面 m ²	積	備考
	1 画地	537	6231155	
	2 画地	248	5957785	
	合計	786	2188940	

座 標 面 積 計 算 書

地番 53-1

測点	X	Y	測角	方向角	辺長	X-X	Y (X-X)	半径	曲線長	円弧面積
F53-15K	-151476.968	-40835.911	84 42 57	18 28 42	22.137	9.583	-391330.535113			
F53-16K	-151455.973	-40828.895	83 19 43	281 48 26	25.731	26.260	-1072166.782700			
F53-1K	-151450.708	-40854.082	138 33 15	240 21 41	3.987	3.294	-134573.346108			
F53-2K	-151452.679	-40857.548	138 2 31	198 24 12	13.570	-14.848	606652.872704			
F53-5K	-151465.556	-40861.832	95 21 34	113 45 46	28.321	-24.289	992493.037448			
						倍積	1075.246231			
						面積	537.6231155			

座 標 面 積 計 算 書

地番 53-2

測点	X	Y	測角	方向角	辺長	X-X	Y (X-X)	半径	曲線長	円弧面積
F53-15K	-151476.968	-40835.911	95 17 3	113 45 46	6.430	-23.586	963155.796846			
F53-6	-151479.559	-40830.026	105 53 39	39 39 25	20.626	13.289	-542590.215514			
F53-7	-151463.679	-40816.863	140 8 16	359 47 42	5.255	21.135	-862664.399505			
F53-8	-151458.424	-40816.882	101 40 30	281 28 11	9.960	7.236	-295350.958152			
F53-9	-151456.443	-40826.643	180 20 14	281 48 26	2.301	2.451	-100066.101993			
F53-16K	-151455.973	-40828.895	96 40 17	198 28 42	22.137	-20.525	838013.069875			
						倍積	497.191557			
						面積	248.5957785			