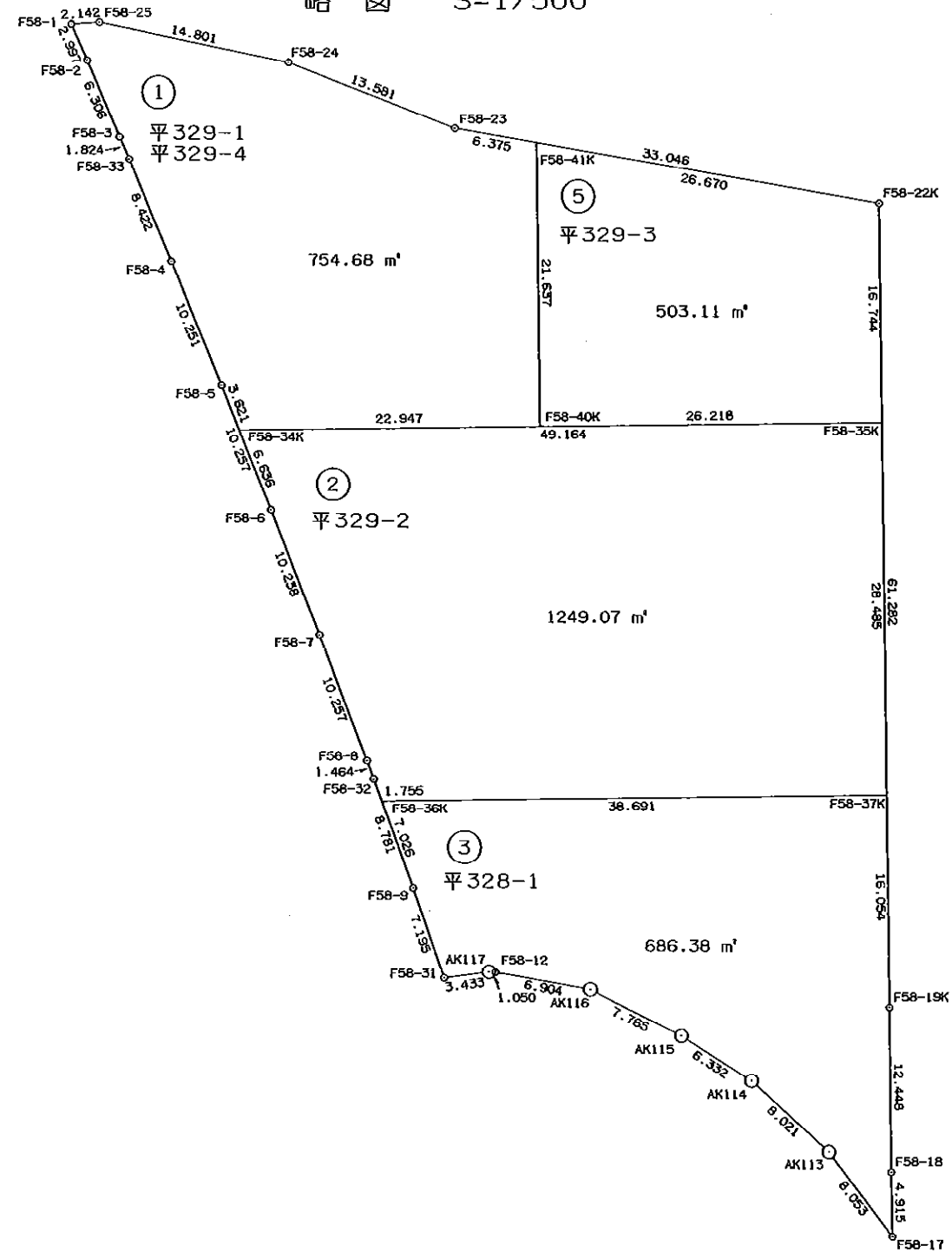
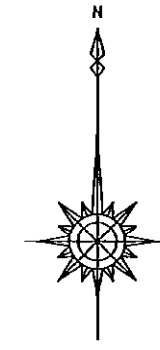


# 画地原子一覽表

略図 S=1/500



画地面積成果表

58 街区

地番	画地名	面 m <sup>2</sup> 積	備考
	1画地	754 6873415	
	2画地	1,249 0754910	
	3画地	686 3866575	
	5画地	503 1153240	
	合計	3,193 2648140	

座標面積計算書

地番 58-1

測点	X	Y	緯距	經距	測角	方向角	辺長	X-X	Y (X-X)	半径	曲線長	円弧面積
F58-41K	-151449.164	-40939.270	1.087	-6.282	100 34 14	279 48 52	6.375	22.721	-930181.153670			
F58-23	-151448.077	-40945.552	4.957	-12.645	191 35 26	291 24 17	13.581	6.044	-247474.916288			
F58-24	-151443.120	-40958.197	3.012	-14.491	170 20 17	281 44 35	14.801	7.969	-326395.871893			
F58-25	-151440.108	-40972.688	-0.161	-2.136	163 56 32	265 41 7	2.142	2.851	-116813.133488			
F58-1	-151440.269	-40974.824	-2.746	1.202	70 40 48	156 21 55	2.997	-2.907	119113.813368			
F58-2	-151443.015	-40973.622	-5.788	2.503	180 14 48	156 36 43	6.306	-8.534	349668.890148			
F58-3	-151448.803	-40971.119	-1.679	0.712	180 25 33	157 2 16	1.824	-7.467	305931.345573			
F58-33	-151450.482	-40970.407	-7.766	3.260	180 11 14	157 13 30	8.422	-9.445	386965.494115			
F58-4	-151458.248	-40967.147	-9.487	3.882	180 31 27	157 44 57	10.251	-17.253	706806.187191			
F58-5	-151467.735	-40963.265	-3.366	1.336	180 35 57	158 20 54	3.621	-12.853	526500.845045			
F58-34K	-151471.101	-40961.929	0.303	22.944	110 53 44	89 14 38	22.947	-3.063	125466.388527			
F58-40K	-151470.798	-40938.985	21.634	-0.285	90 0 0	359 14 38	21.637	21.937	-898078.513945			

倍積面積 1509.374683  
754.6873415

座標面積計算書

地番 58-2

測点	X	Y	緯距	經距	測角	方向角	辺長	X-X	Y (X-X)	半径	曲線長	円弧面積
F58-35K	-151470.452	-40912.769	-0.649	-49.160	90 0 0	269 14 38	49.164	27.834	-1138766.012346			
F58-34K	-151471.101	-40961.929	-6.167	2.448	69 6 16	158 20 54	6.636	-6.816	279196.508064			
F58-6	-151477.268	-40959.481	-9.551	3.689	180 32 3	158 52 57	10.238	-15.718	643801.122358			
F58-7	-151486.819	-40955.792	-9.601	3.609	180 30 50	159 23 47	10.257	-19.152	784385.328384			
F58-8	-151496.420	-40952.183	-1.374	0.506	180 23 33	159 47 20	1.464	-10.975	449450.208425			
F58-32	-151497.794	-40951.677	-1.651	0.596	180 22 17	160 9 37	1.755	-3.025	123878.822925			
F58-36K	-151499.445	-40951.081	0.510	38.688	109 5 1	89 14 38	38.691	-1.141	46725.183421			
F58-37K	-151498.935	-40912.393	28.483	-0.376	90 0 0	359 14 38	28.485	28.993	-1186173.010249			

倍積面積 2498.150982  
1249.0754910

座標面積計算書

地番 58-3

測点	X	Y	緯距	経距	測角	方向角	辺長	X-X	Y(X-X)	半径	曲線長	円弧面積
F58-36K	-151499.445	-40951.081	-6.610	2.384	70 54 59	160 9 37	7.026	-7.120	291571.696720			
F58-9	-151506.055	-40948.697	-6.788	2.382	180 30 28	160 40 5	7.195	-13.398	548630.642406			
F58-31	-151512.843	-40946.315	0.453	3.403	101 44 46	82 24 51	3.433	-6.335	259394.905525			
AK117	-151512.390	-40942.912	-0.052	1.049	190 22 42	92 47 33	1.050	0.401	-16418.107712			
F58-12	-151512.442	-40941.863	-1.245	6.790	187 35 58	100 23 31	6.904	-1.297	53101.596311			
AK116	-151513.687	-40935.073	-3.471	6.947	196 9 45	116 33 16	7.765	-4.716	193049.804268			
AK115	-151517.158	-40928.126	-3.404	5.339	185 57 30	122 30 46	6.332	-6.875	281380.866250			
AK114	-151520.562	-40922.787	-5.380	5.950	189 36 39	132 7 25	8.021	-8.784	359465.761008			
AK113	-151525.942	-40916.837	-6.406	4.879	190 35 1	142 42 26	8.053	-11.786	482245.840882			
F58-17	-151532.348	-40911.958	4.914	-0.097	36 10 6	358 52 32	4.915	-1.492	61040.641336			
F58-18	-151527.434	-40912.055	12.447	-0.127	180 32 26	359 24 58	12.448	17.361	-710274.186855			
F58-19K	-151514.987	-40912.182	16.052	-0.211	179 49 40	359 14 38	16.054	28.499	-1165956.274818			
F58-37K	-151498.935	-40912.393	-0.510	-38.688	90 0 0	269 14 38	38.691	15.542	-635860.412006			
								倍積面積	1372.773315			
									686.3866575			

座標面積計算書

地番 58-5

測点	X	Y	緯距	経距	測角	方向角	辺長	X-X	Y(X-X)	半径	曲線長	円弧面積
F58-40K	-151470.798	-40938.985	0.346	26.216	90 0 0	89 14 38	26.218	-21.288	871509.112680			
F58-35K	-151470.452	-40912.769	16.742	-0.221	90 0 0	359 14 38	16.744	17.088	-699117.396672			
F58-22K	-151453.710	-40912.990	4.546	-26.280	100 34 14	279 48 52	26.670	21.288	-870955.731120			
F58-41K	-151449.164	-40939.270	-21.634	0.285	79 25 46	179 14 38	21.637	-17.088	699570.245760			
								倍積面積	1006.230648			
									503.1153240			