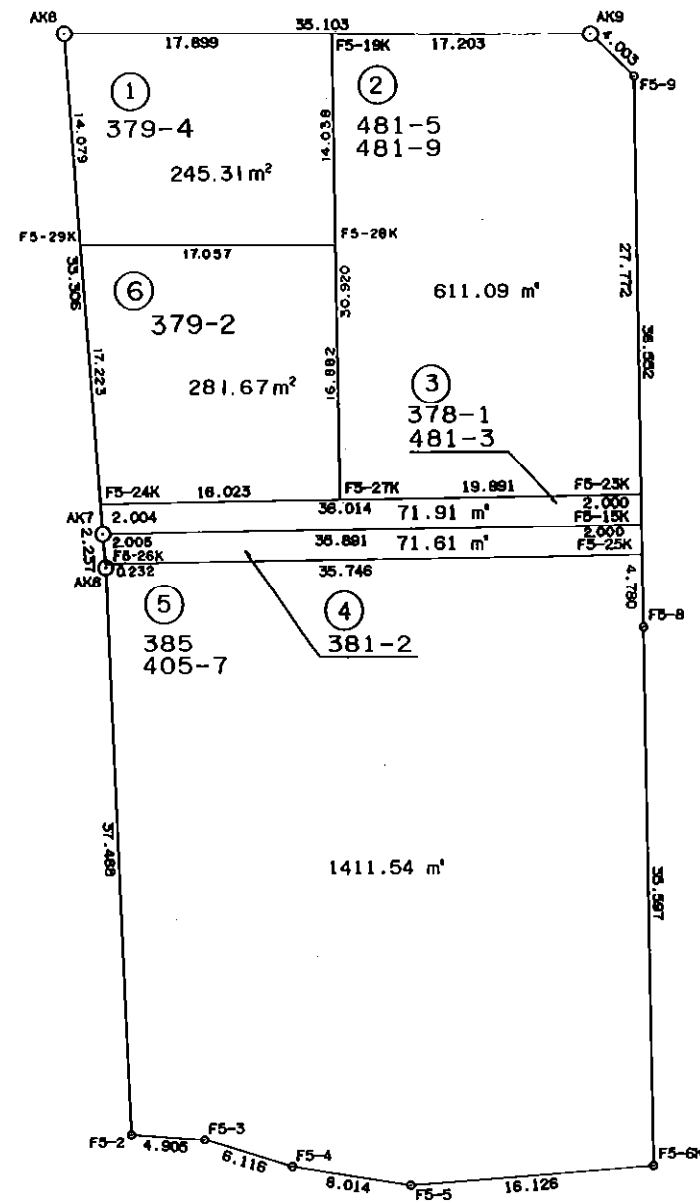
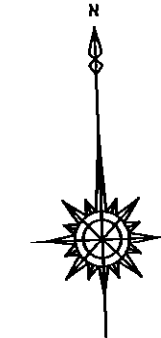


画地原子一覽表

略図 S=1/500



画地面積成果表

5 街区

地番	画地名	面 m ² 積	備考
	1画地	245,316.493	
	2画地	611,096.4060	
	3画地	71,912.5890	
	4画地	71,617.7205	
	5画地	1,411,540.9885	
	6画地	281,677.8220	
	合計	2,693,162.0190	

座標面積計算書

地番 = 5-1

測点名	X	Y	測角	方向角	辺長	X-X	Y(X-X)	半径	曲線長	円弧面積
F5-28K	-151063.437	-41433.854	88-56-05	1-09-32	14.038	13.373	-554094.929542			
F5-19K	-151049.402	-41433.570	91-03-58	272-13-30	17.899	14.730	-610316.486100			
AK8	-151048.707	-41451.456	85-30-12	177-43-42	14.079	-13.373	554330.321088			
F5-29K	-151062.775	-41450.898	94-29-45	92-13-27	17.057	-14.730	610571.727540			
						倍積面積	490.632986			
							245.3164930			

座標面積計算書

地番 = 5-2

測点名	X	Y	測角	方向角	辺長	X-X	Y(X-X)	半径	曲線長	円弧面積
AK9	-151050.070	-41416.380	135-56-28	272-13-30	17.203	3.561	-147483.729180			
F5-19K	-151049.402	-41433.570	88-55-58	181-09-28	30.920	-30.245	1253158.324650			
F5-27K	-151080.315	-41434.195	90-01-31	91-10-59	19.991	-31.326	1297967.592570			
F5-23K	-151080.728	-41414.208	90-02-37	1-13-36	27.772	27.352	-1132761.417216			
F5-9	-151052.963	-41413.614	135-03-26	316-17-02	4.003	30.658	-1269658.578012			
						倍積面積	1222.192812			
							611.0964060			

座標面積計算書

地番 = 5-3

測点名	X	Y	測角	方向角	辺長	X-X	Y(X-X)	半径	曲線長	円弧面積
F5-24K	-151079.985	-41450.214	86-32-36	177-43-35	2.004	-1.259	52185.819426			
AK7	-151081.987	-41450.135	93-27-24	91-10-59	35.891	-2.743	113697.720305			
F5-15K	-151082.728	-41414.251	90-02-37	1-13-36	2.000	1.259	-52140.542009			
F5-23K	-151080.728	-41414.208	89-57-23	271-10-59	36.014	2.743	-113599.172544			
						倍積面積	143.825178			
							71.9125890			

座標面積計算書

地番 = 5-4

測点名	X	Y	測角	方向角	辺長	X-X	Y(X-X)	半径	曲線長	円弧面積
F5-25K	-151084.727	-41414.294	90-02-37	1-13-36	2.000	1.261	-52223.424734			
F5-15K	-151082.728	-41414.251	89-57-23	271-10-59	35.891	2.740	-113475.047740			
AK7	-151081.987	-41450.135	85-52-44	177-03-43	2.005	-1.261	52268.620235			
F5-26K	-151083.989	-41450.032	94-07-16	91-10-59	35.746	-2.740	113573.087680			
						倍積	143.235441			
						面積	71.6177205			

座標面積計算書

地番 = 5-5

測点名	X	Y	測角	方向角	辺長	X-X	Y(X-X)	半径	曲線長	円弧面積
F5-8	-151089.506	-41414.396	180-03-17	1-13-36	4.780	40.369	-1671857.752124			
F5-25K	-151084.727	-41414.294	89-57-23	271-10-59	35.746	5.517	-228482.659998			
F5-26K	-151083.989	-41450.032	85-52-44	177-03-43	0.232	0.506	-20973.716192			
AK6	-151084.221	-41450.020	182-33-05	179-36-48	37.488	-37.719	1563453.304380			
F5-2	-151121.708	-41449.767	96-47-41	96-24-29	4.905	-38.035	1576541.887845			
F5-3	-151122.256	-41444.893	192-35-16	108-59-45	6.116	-2.538	105187.138434			
F5-4	-151124.246	-41439.110	171-45-55	100-45-40	8.014	-3.487	144498.176570			
F5-5	-151125.743	-41431.237	166-56-24	87-42-04	16.126	-0.850	35216.551450			
F5-6K	-151125.096	-41415.124	93-28-15	1-10-19	35.597	36.237	-1500759.848388			
						倍積	2823.081977			
						面積	1411.5409885			

座標面積計算書

地番 = 5-6

測点名	X	Y	測角	方向角	辺長	X-X	Y(X-X)	半径	曲線長	円弧面積
F5-29K	-151062.775	-41450.898	85-30-02	177-43-29	17.223	-16.548	685929.460104			
F5-24K	-151079.985	-41450.214	93-27-30	91-10-59	16.023	-17.540	727036.753560			
F5-27K	-151080.315	-41434.195	89-58-26	1-09-25	16.882	16.548	-685653.058860			
F5-28K	-151063.437	-41433.854	91-04-02	272-13-27	17.057	17.540	-726749.799160			
						倍積	563.355644			
						面積	281.6778220			