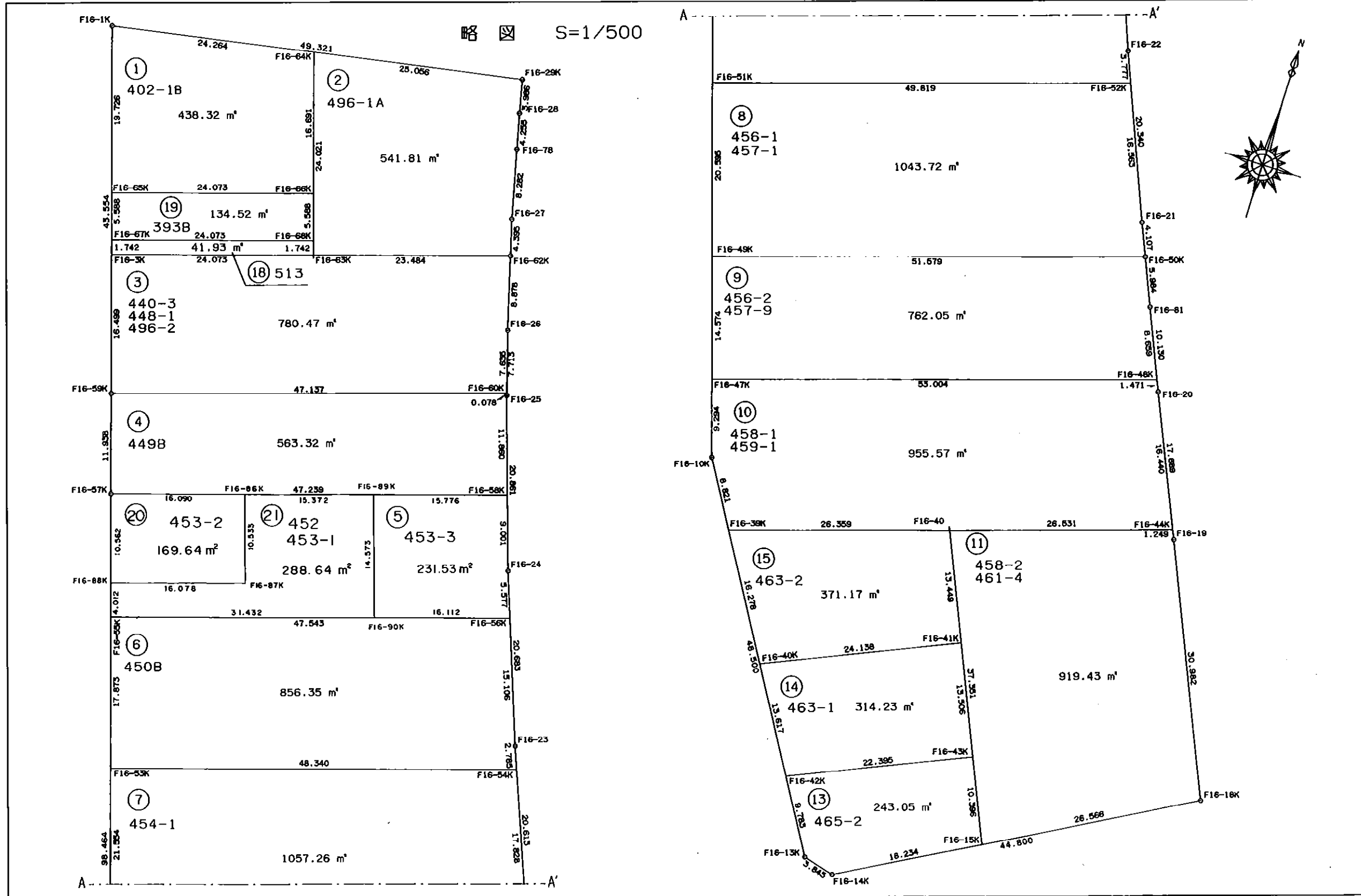


# 画地原子一覽表

街区番号 (16)

街区面積 9713.067 m<sup>2</sup>



画地面積成果表

16 街区

地番	画地名	面 m <sup>2</sup> 積	備考
	1画地	438 3202525	
	2画地	541 8188975	
	3画地	780 4763155	
	4画地	563 3240475	
	5画地	231 5393770	
	6画地	856 3510590	
	7画地	1,057 2648790	
	8画地	1,043 7211005	
	9画地	762 0559005	
	10画地	955 5732480	
	11画地	919 4331550	
	13画地	243 0516050	
	14画地	314 2396755	
	15画地	371 1701130	
	18画地	41 9325690	
	19画地	134 5220760	
	20画地	169 6411110	
	21画地	288 6461405	
	合計	9,713 0815220	

### 座標面積計算書

地番 = 16-1

測点名	X	Y	測角	方向角	辺長	X-X	Y(X-X)	半径	曲線長	円弧面積
F16-66K	-151118.829	-41187.382	89-58-07	342-14-36	16.691	23.225	-956576.946950			
F16-64K	-151102.933	-41192.472	97-12-56	259-27-32	24.264	11.457	-471942.151704			
F16-1K	-151107.372	-41216.327	82-47-12	162-14-44	19.726	-23.225	957249.194575			
F16-65K	-151126.158	-41210.312	90-01-45	72-16-29	24.073	-11.457	472146.544584			
						倍積	876.640505			
						面積	438.3202525			

### 座標面積計算書

地番 = 16-2

測点名	X	Y	測角	方向角	辺長	X-X	Y(X-X)	半径	曲線長	円弧面積
F16-63K	-151125.810	-41185.147	89-59-31	72-14-07	23.484	-15.711	647059.844517			
F16-62K	-151118.644	-41162.782	92-02-47	344-16-54	4.395	11.396	-469091.063672			
F16-27	-151114.414	-41163.973	181-55-07	346-12-01	8.282	12.273	-505205.440629			
F16-78	-151106.371	-41165.948	180-13-23	346-25-24	4.255	12.180	-501401.246640			
F16-28	-151102.234	-41166.947	180-39-08	347-04-32	3.986	8.022	-330241.248834			
F16-29K	-151098.349	-41167.839	92-23-00	259-27-32	25.056	-0.699	28776.319461			
F16-64K	-151102.933	-41192.472	82-47-04	162-14-36	24.021	-27.461	1131186.473592			
						倍積	1083.637795			
						面積	541.8188975			

座標面積計算書

地番 = 16-3

測点名	X	Y	測角	方向角	辺長	X-X	Y(X-X)	半径	曲線長	円弧面積
F16-3K	-151133.139	-41208.077	89-58-15	162-14-44	16.499	-23.042	949516.510234			
F16-59K	-151148.852	-41203.046	90-01-11	72-15-55	47.137	-1.355	55830.127330			
F16-60K	-151134.494	-41158.149	90-47-45	343-03-40	7.635	21.662	-891567.823638			
F16-26	-151127.190	-41160.374	181-11-56	344-15-36	8.878	15.850	-652391.927900			
F16-62K	-151118.644	-41162.782	87-58-31	252-14-07	23.484	1.380	-56804.639160			
F16-63K	-151125.810	-41185.147	180-02-22	252-16-29	24.073	-14.495	596978.705765			
						倍積	1560.952631			
						面積	780.4763155			

座標面積計算書

地番 = 16-4

測点名	X	Y	測角	方向角	辺長	X-X	Y(X-X)	半径	曲線長	円弧面積
F16-57K	-151160.223	-41199.409	90-00-01	72-15-55	47.239	3.018	-124339.816362			
F16-58K	-151145.834	-41154.416	89-30-08	341-46-03	11.860	25.654	-1055775.388064			
F16-25	-151134.569	-41158.127	181-17-37	343-03-40	0.078	11.340	-466733.160180			
F16-60K	-151134.494	-41158.149	89-12-15	252-15-55	47.137	-14.283	587861.842167			
F16-59K	-151148.852	-41203.046	89-59-59	162-15-54	11.938	-25.729	1060113.170534			
						倍積	1126.648095			
						面積	563.3240475			

座標面積計算書

地番 = 16-5

測点名	X	Y	測角	方向角	辺長	X-X	Y(X-X)	半径	曲線長	円弧面積
F16-58K	-151145.834	-41154.416	90-29-52	252-15-55	15.776	3.744	-154082.133504			
F16-89K	-151150.639	-41169.442	90-07-12	162-23-07	14.573	-18.695	769662.718190			
F16-90K	-151164.529	-41165.032	89-52-48	72-15-55	16.112	-8.982	369744.317424			
F16-56K	-151159.621	-41149.686	87-40-10	339-56-05	5.577	10.146	-417504.714156			
F16-24	-151154.383	-41151.600	181-49-58	341-46-03	9.001	13.787	-567357.109200			
						倍積面積	463.078754			
							231.5393770			

座標面積計算書

地番 = 16-6

測点名	X	Y	測角	方向角	辺長	X-X	Y(X-X)	半径	曲線長	円弧面積
F16-55K	-151174.104	-41194.970	90-00-00	162-15-55	17.873	-31.506	1297888.724820			
F16-53K	-151191.127	-41189.526	90-00-00	72-15-55	48.340	-2.299	94694.720274			
F16-54K	-151176.403	-41143.483	86-15-00	338-30-55	2.785	17.316	-712440.551628			
F16-23	-151173.811	-41144.503	181-25-10	339-56-05	15.106	16.782	-690487.049346			
F16-56K	-151159.621	-41149.686	92-19-50	252-15-55	47.543	-0.293	12056.857998			
						倍積面積	1712.702118			
							856.3510590			

### 座標面積計算書

地番 = 16-7

測点名	X	Y	測角	方向角	辺長	X-X	Y(X-X)	半径	曲線長	円弧面積
F16-53K	-151191.127	-41189.526	90-00-00	162-15-55	21.554	-35.254	1452095.549604			
F16-51K	-151211.657	-41182.960	90-00-00	72-15-55	49.819	-5.355	220534.750800			
F16-52K	-151196.482	-41135.509	85-15-00	337-30-55	3.777	18.665	-767794.275485			
F16-22	-151192.992	-41136.954	181-00-00	338-30-55	17.828	20.079	-825988.899366			
F16-54K	-151176.403	-41143.483	93-45-00	252-15-55	48.340	1.865	-76732.595795			
						倍積	2114.529758			
						面積	1057.2648790			

### 座標面積計算書

地番 = 16-8

測点名	X	Y	測角	方向角	辺長	X-X	Y(X-X)	半径	曲線長	円弧面積
F16-52K	-151196.482	-41135.509	94-45-00	252-15-55	49.819	0.129	-5306.480661			
F16-51K	-151211.657	-41182.960	90-00-00	162-15-55	20.595	-34.791	1432796.361360			
F16-49K	-151231.273	-41176.687	90-00-00	72-15-55	51.579	-3.905	160794.962735			
F16-50K	-151215.562	-41127.559	84-33-53	336-49-48	4.107	19.487	-801452.742233			
F16-21	-151211.786	-41129.175	180-41-07	337-30-55	16.563	19.080	-784744.659000			
						倍積	2087.442201			
						面積	1043.7211005			

座標面積計算書

地番 = 16-9

測点名	X	Y	測角	方向角	辺長	X-X	Y(X-X)	半径	曲線長	円弧面積
F16-50K	-151215.562	-41127.559	95-30-14	252-15-55	51.579	-10.213	420035.760067			
F16-49K	-151231.273	-41176.687	90-00-00	162-15-55	14.574	-29.593	1218541.698391			
F16-47K	-151245.155	-41172.247	90-00-00	72-15-55	53.004	2.264	-93213.967208			
F16-48K	-151229.009	-41121.762	84-21-34	336-37-29	8.659	24.095	-990828.855390			
F16-81	-151221.060	-41125.197	180-08-12	336-45-41	5.984	13.447	-553010.524059			
						倍積	1524.111801			
						面積	762.0559005			

座標面積計算書

地番 = 16-10

測点名	X	Y	測角	方向角	辺長	X-X	Y(X-X)	半径	曲線長	円弧面積
F16-47K	-151245.155	-41172.247	90-00-00	162-15-55	9.294	-24.999	1029265.002753			
F16-10K	-151254.008	-41169.416	166-48-42	149-04-37	8.821	-16.420	676001.810720			
F16-39K	-151261.575	-41164.883	103-13-12	72-17-49	26.359	0.449	-18483.032467			
F16-40	-151253.559	-41139.772	179-46-41	72-04-30	26.531	16.181	-665682.650732			
F16-44K	-151245.394	-41114.529	84-03-56	336-08-26	16.440	23.200	-953857.072800			
F16-20	-151230.359	-41121.178	180-29-03	336-37-29	1.471	16.385	-673770.501530			
F16-48K	-151229.009	-41121.762	95-38-26	252-15-55	53.004	-14.796	608437.590552			
						倍積	1911.146496			
						面積	955.5732480			

座標面積計算書

地番 = 16-11

測点名	X	Y	測角	方向角	辺長	X-X	Y(X-X)	半径	曲線長	円弧面積
F16-44K	-151245.394	-41114.529	95-56-04	252-04-30	26.531	-7.023	288747.337167			
F16-40	-151253.559	-41139.772	84-21-15	156-25-45	37.351	-42.400	1744326.332800			
F16-15K	-151287.794	-41124.836	84-34-50	61-00-35	26.566	-21.360	878426.496960			
F16-18K	-151274.919	-41101.599	95-20-55	336-21-30	30.982	41.258	-1695769.771542			
F16-19	-151246.536	-41114.023	179-46-56	336-08-26	1.249	29.525	-1213891.529075			
						倍積面積	1838.866310			
							919.4331550			

座標面積計算書

地番 = 16-13

測点名	X	Y	測角	方向角	辺長	X-X	Y(X-X)	半径	曲線長	円弧面積
F16-42K	-151287.221	-41149.520	82-38-52	149-04-37	9.783	-17.348	713861.872960			
F16-13K	-151295.613	-41144.493	136-16-22	105-20-59	3.845	-9.410	387169.679130			
F16-14K	-151296.631	-41140.785	135-39-36	61-00-35	18.234	7.819	-321679.797915			
F16-15K	-151287.794	-41124.836	95-25-10	336-25-45	10.396	18.366	-755298.737976			
F16-43K	-151278.265	-41128.993	90-00-00	246-25-45	22.395	0.573	-23566.912989			
						倍積面積	486.103210			
							243.0516050			

座標面積計算書

地番 = 16-14

測点名	X	Y	測角	方向角	辺長	X-X	Y(X-X)	半径	曲線長	円弧面積
F16-41K	-151265.886	-41134.394	90-00-00	246-25-45	24.138	2.726	-112132.358044			
F16-40K	-151275.539	-41156.518	82-38-52	149-04-37	13.617	-21.335	878074.311530			
F16-42K	-151287.221	-41149.520	97-21-08	66-25-45	22.395	-2.726	112173.591520			
F16-43K	-151278.265	-41128.993	90-00-00	336-25-45	13.506	21.335	-877487.065655			
						倍積面積	628.479351			
							314.2396755			



座標面積計算書

地番 = 16-15

測点名	X	Y	測角	方向角	辺長	X-X	Y(X-X)	半径	曲線長	円弧面積
F16-40	-151253.559	-41139.772	95-52-04	252-17-49	26.359	4.311	-177353.557092			
F16-39K	-151261.575	-41164.883	76-46-48	149-04-37	16.278	-21.980	904804.128340			
F16-40K	-151275.539	-41156.518	97-21-08	66-25-45	24.138	-4.311	177425.749098			
F16-41K	-151265.886	-41134.394	90-00-00	336-25-45	13.449	21.980	-904133.980120			
						倍積 面積	742.340226 371.1701130			

座標面積計算書

地番 = 16-18

測点名	X	Y	測角	方向角	辺長	X-X	Y(X-X)	半径	曲線長	円弧面積
F16-3K	-151133.139	-41208.077	90-01-45	72-16-29	24.073	5.670	-233649.796590			
F16-63K	-151125.810	-41185.147	89-58-07	342-14-36	1.742	8.988	-370172.101236			
F16-68K	-151124.151	-41185.678	90-01-52	252-16-28	24.073	-5.670	233522.794260			
F16-67K	-151131.480	-41208.608	89-58-16	162-14-44	1.742	-8.988	370382.968704			
						倍積 面積	83.865138 41.9325690			

座標面積計算書

地番 = 16-19

測点名	X	Y	測角	方向角	辺長	X-X	Y(X-X)	半径	曲線長	円弧面積
F16-67K	-151131.480	-41208.608	90-01-44	72-16-28	24.073	2.007	-82705.676256			
F16-68K	-151124.151	-41185.678	89-58-08	342-14-36	5.588	12.651	-521040.012378			
F16-66K	-151118.829	-41187.382	90-01-53	252-16-29	24.073	-2.007	82663.075674			
F16-65K	-151126.158	-41210.312	89-58-15	162-14-44	5.588	-12.651	521351.657112			
						倍積 面積	269.044152 134.5220760			

座標面積計算書

地番 = 16-20

測点名	X	Y	測角	方向角	辺長	X-X	Y(X-X)	半径	曲線長	円弧面積
F16-86K	-151155.322	-41184.084	89-56-10	252-15-55	16.090	5.135	-211480.271340			
F16-57K	-151160.223	-41199.409	90-00-00	162-15-55	10.562	-14.961	616384.358049			
F16-88K	-151170.283	-41196.192	89-53-55	72-09-50	16.078	-5.135	211542.445920			
F16-87K	-151165.358	-41180.887	90-09-55	342-19-45	10.533	14.961	-616107.250407			
						倍積	339.282222			
						面積	169.6411110			

座標面積計算書

地番 = 16-21

測点名	X	Y	測角	方向角	辺長	X-X	Y(X-X)	半径	曲線長	円弧面積
F16-89K	-151150.639	-41169.442	89-52-48	252-15-55	15.372	9.207	-379047.052494			
F16-86K	-151155.322	-41184.084	90-03-50	162-19-45	10.533	-14.719	606188.532396			
F16-87K	-151165.358	-41180.887	269-50-05	252-09-50	16.078	-14.961	616107.250407			
F16-88K	-151170.283	-41196.192	90-06-05	162-15-55	4.012	-8.746	360301.895232			
F16-55K	-151174.104	-41194.970	90-00-00	72-15-55	31.432	5.754	-237035.857380			
F16-90K	-151164.529	-41165.032	90-07-12	342-23-07	14.573	23.465	-965937.475880			
						倍積	577.292281			
						面積	288.6461405			