

# サポートが必要なことを周囲の方に知ってもらうために 以下のようなツールがあります

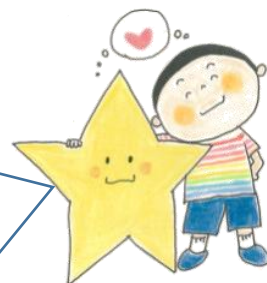
## サポートカード・サポートバッジ使用例



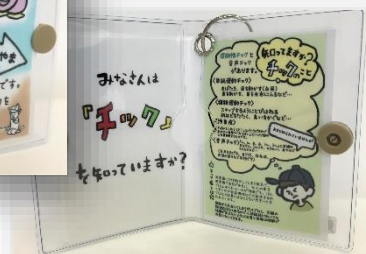
\* ヘルプカード（別添参照）を利用している方もおられます

サポートカードやサポートバッジは、生活の様々な場面で困った時、周囲の方に理解してほしいことや配慮してほしいことを分かりやすく伝えるためのものです。

サポートカードやサポートバッジは、保護者や支援者の方が、使う方に合わせて使いやすい形で作成できます。



こんな形も  
あります！



必要な方が、必要なサポートを、必要な時に受けられる岡山市を目指して  
ひか☆りんくは普及啓発活動に取り組んでおります。

