

考古学基礎講座

－古墳時代の鉄鏃－

岡山市埋蔵文化財センター 扇崎 由

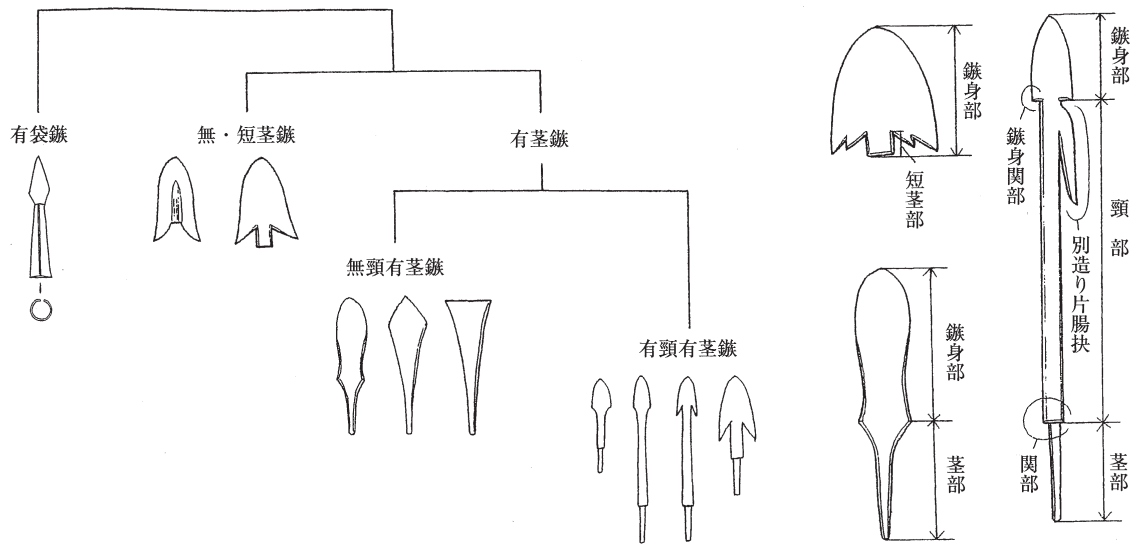
鉄鏃の分類と名称

鉄鏃の編年

岡山県下の鉄鏃

図出典

- 図1 水野敏典 2009 『古墳時代鉄鏃の変遷にみる儀仗的武装の基礎的研究』
- 図2 水野敏典 2013 「⑤鉄鏃」『古墳時代の考古学4 副葬品の型式と編年』同成社
- 図3 松木武彦 2007 『日本列島の戦争と初期国家形成』東京大学出版会
- 図4 浦間茶白山古墳 『浦間茶白山古墳』真陽社 1991
備前車塚古墳 『岡山県史考古資料編』岡山県 1986
花光寺山古墳 『岡山県史考古資料編』岡山県 1986
金蔵山古墳 『金蔵山古墳』木耳社 1989
旗振台古墳 『岡山市史古代編』1962
護国神社裏山古墳 『岡山市史古代編』1962
佐野山古墳 『総社市史考古資料編』総社市 1987
月の輪古墳 『月の輪古墳』月の輪古墳刊行会 1960
湊茶白山古墳 『湊茶白山古墳』岡山市教育委員会 2013
随庵古墳 『総社市史考古資料編』総社市 1987
勝負砂古墳 『勝負砂古墳発掘調査概報』学生社 2009
法蓮40号墳 『法蓮40号墳』総社市教育委員会 1987
四つ塚13号墳 『蒜山原四つ塚古墳群』八束村 1992
こうもり塚古墳 『総社市史考古資料編』総社市 1987
岩田14号墳 『岩田古墳群』山陽町教育委員会 1976
定西塚古墳 『定東塚・西塚古墳』北房町教育委員会 2001



① 鉄鎌基本分類概念図

② 各部名称

		A.柳葉形	B.圭頭形	C.方頭形	D.三角形	E.長三角形	F.片刃形	G.雁股形	その他			
鎌身部	鎌身外形											
	断面	両鑄造	片鑄造	三角	骨鎌系	両丸造	片丸造	平造	平片刃造	両切刃造	片切刃造	その他
	鎌身関部	角関	ナテ関	山形関		無関	腸扶		二段腸扶			
頸部	頸部形	棒状	振り	別造り片腸扶		亜種 頸部			頸部断面形			
	部	無関	角関	斜め関	台形関	棘状関	円形関	その他	袋部			
茎部	茎部形	無茎		短茎			茎部					
	断面	a	b	a	b	c	a	b				

③ 分類細目略図

図1 鉄鎌の分類と名称

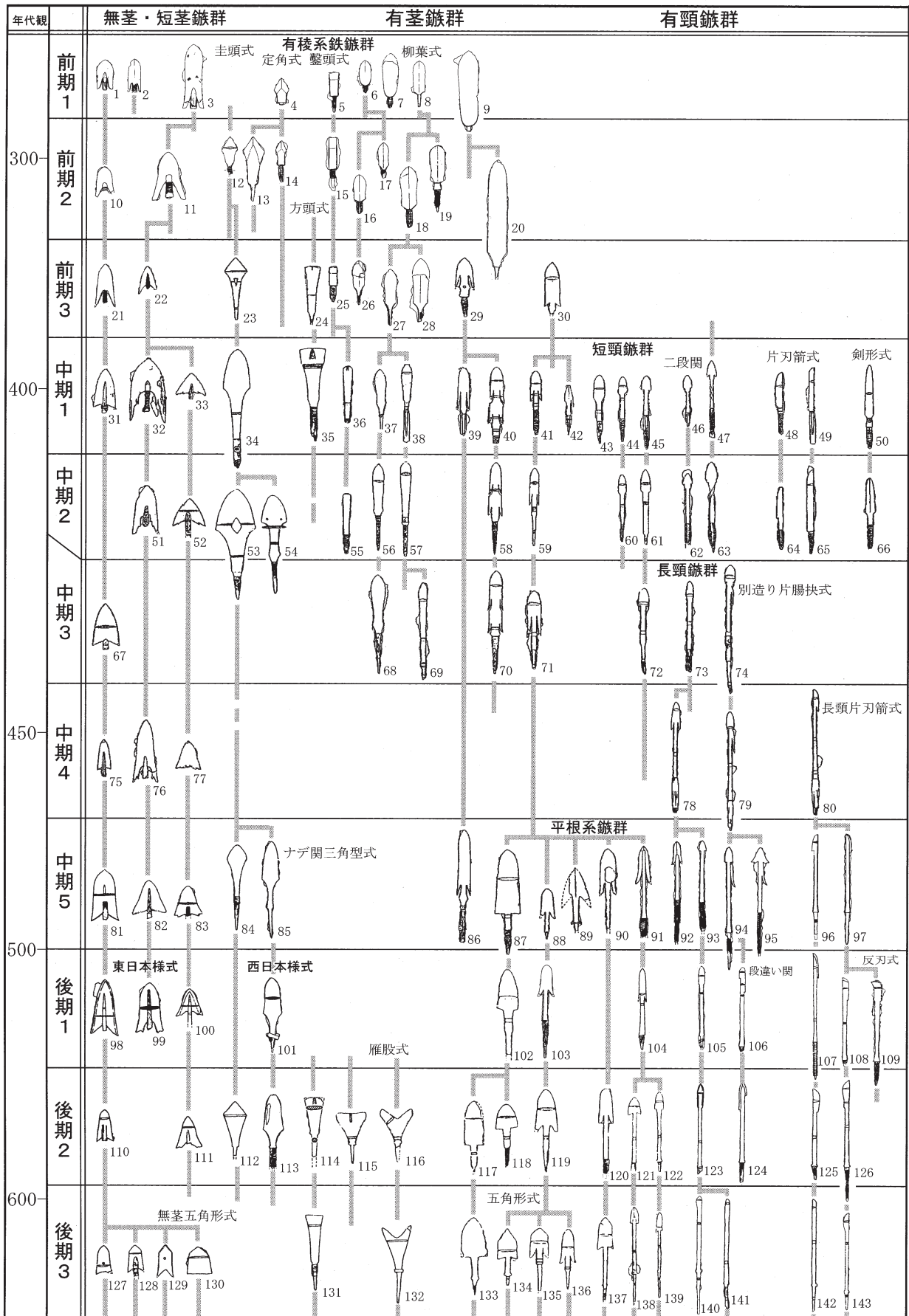
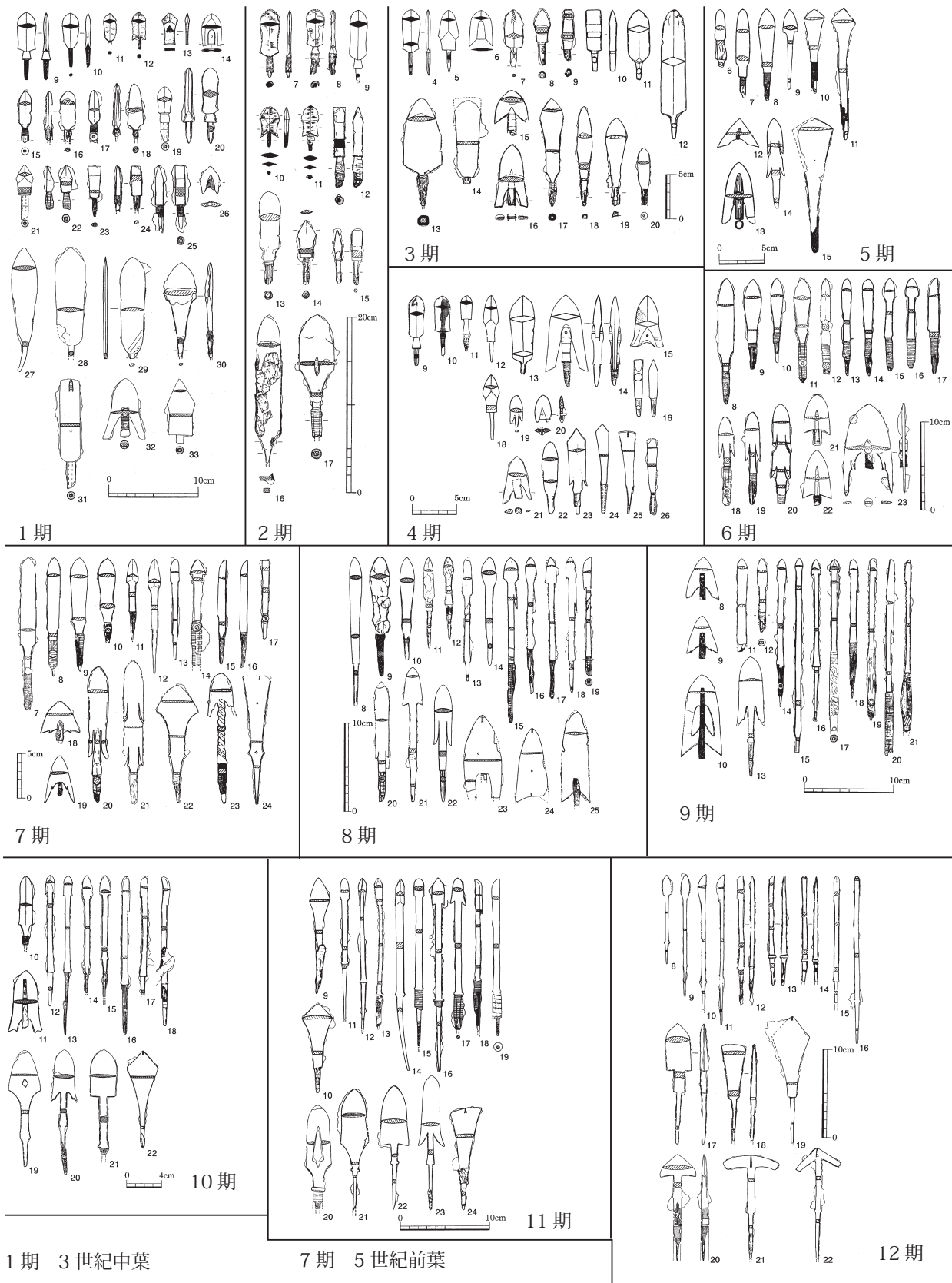


図2 水野編年



1期 3世紀中葉

2期 3世紀後葉

3期 4世紀前葉

4期 4世紀中葉

5期 4世紀後葉

6期 4世紀末～5世紀初頭

7期 5世紀前葉

8期 5世紀中葉

9期 5世紀後葉

10期 6世紀前葉～中葉

11期 6世紀後葉

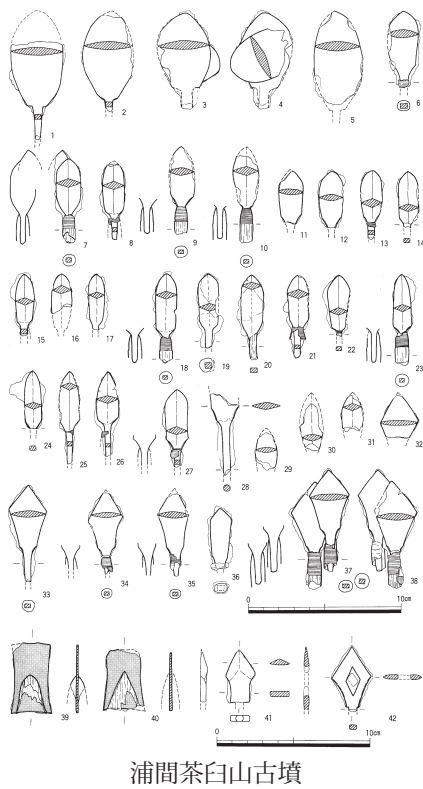
12期 6世紀末～7世紀前半

前期 1～4期

中期 5～9期

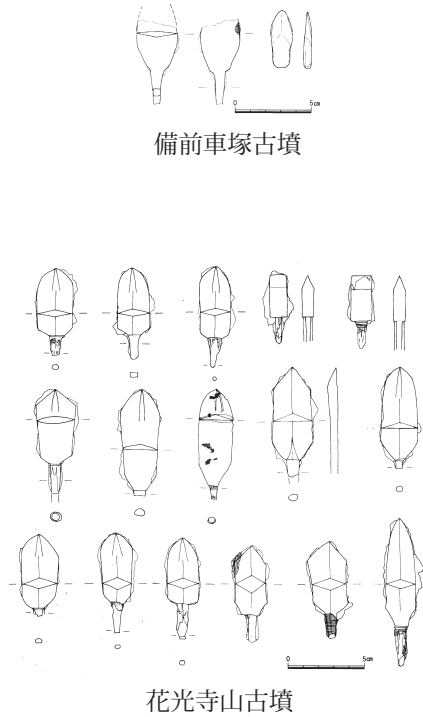
後期 10～12期

图3 松木編年



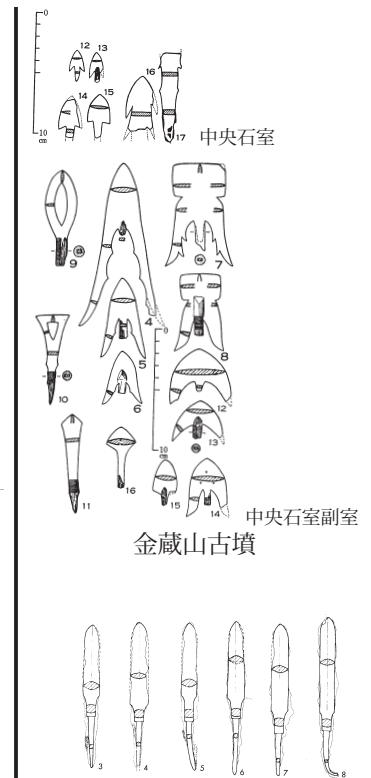
浦間茶臼山古墳

前期



備前車塚古墳

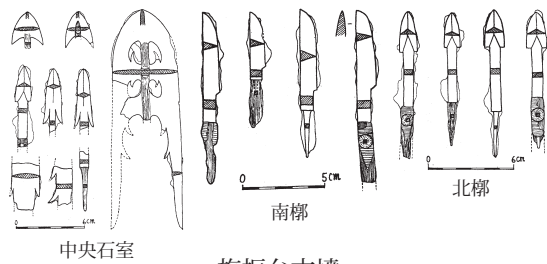
花光寺山古墳



中央石室

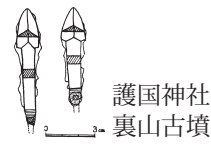
中央石室副室
金蔵山古墳

中期

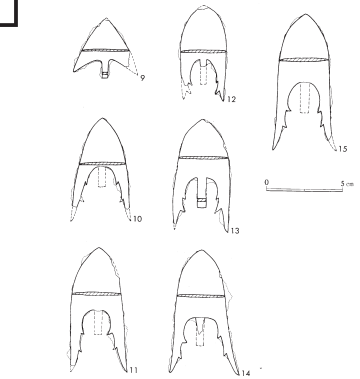


中央石室

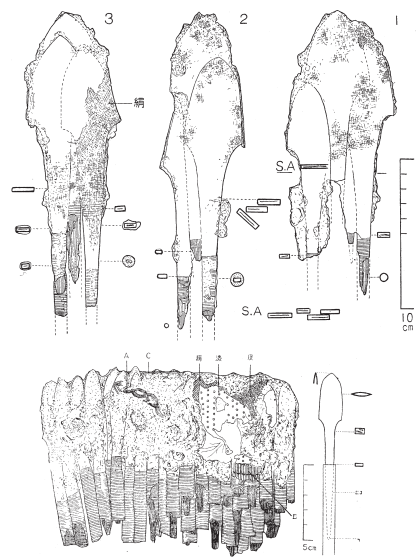
旗振台古墳



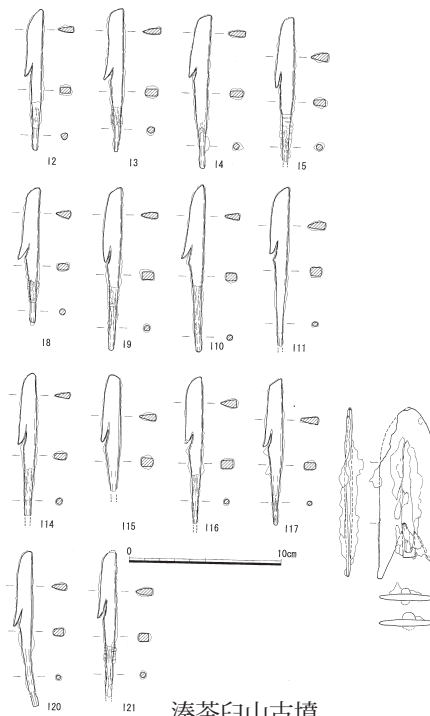
護国神社
裏山古墳



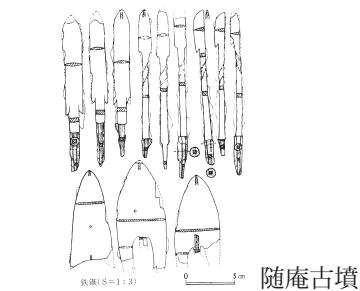
佐野山古墳



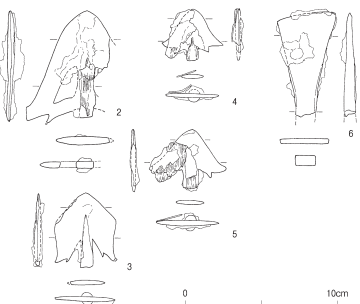
月の輪古墳



湊茶臼山古墳



随庵古墳



勝負砂古墳

図4 岡山県下の主な古墳の鉄鏃1

後期

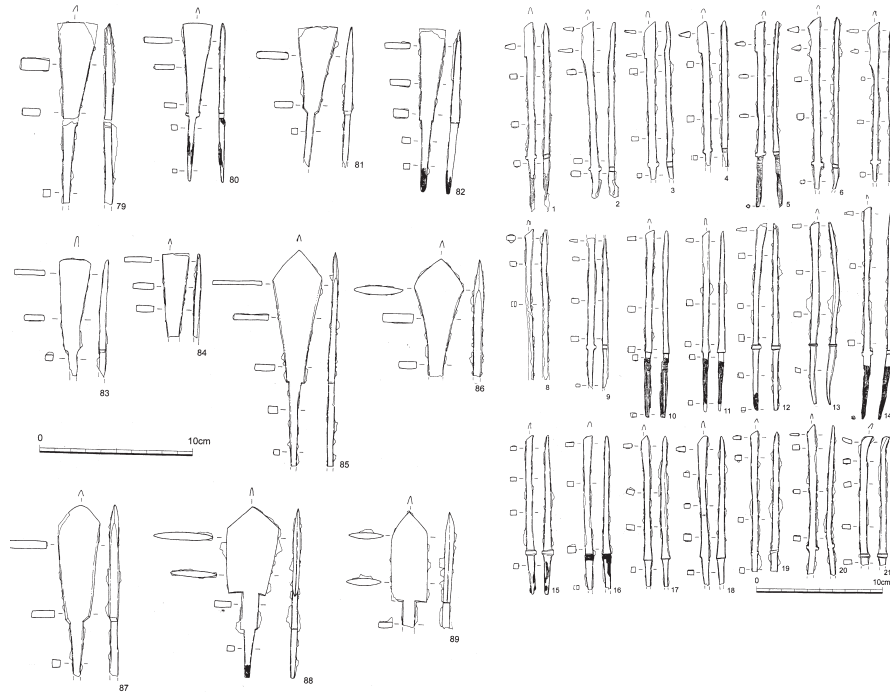
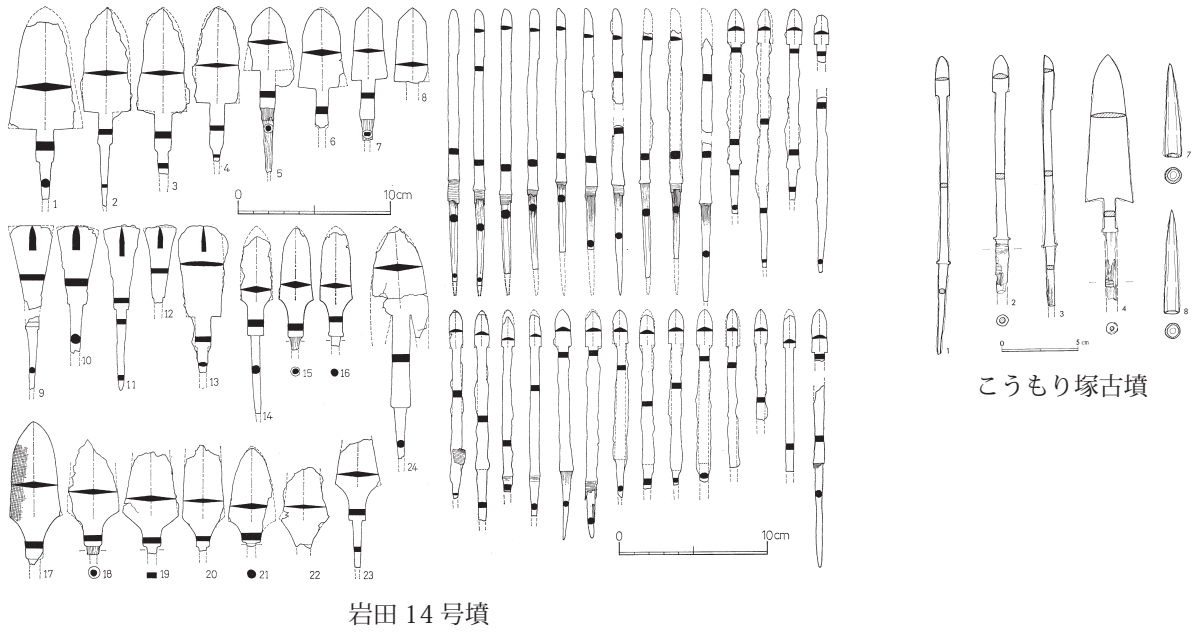
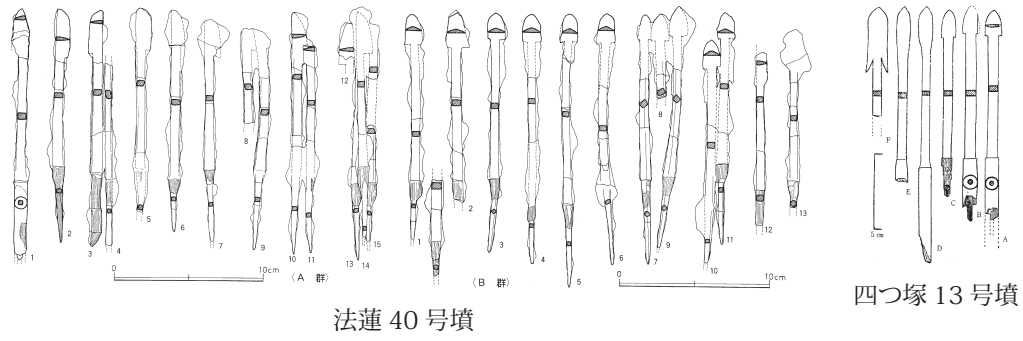


図5 岡山県下の主な古墳の鉄鏃2