

造山古墳

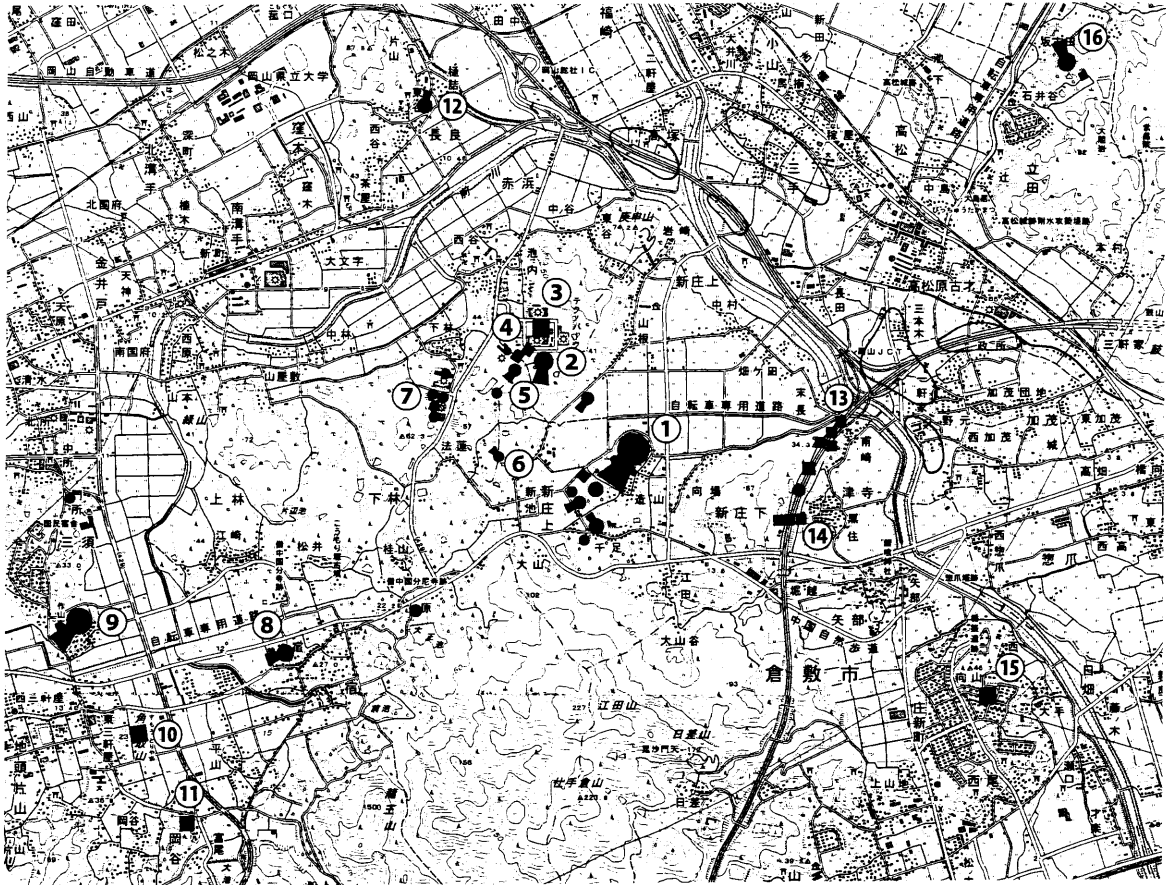


図1 造山古墳周辺の中期古墳

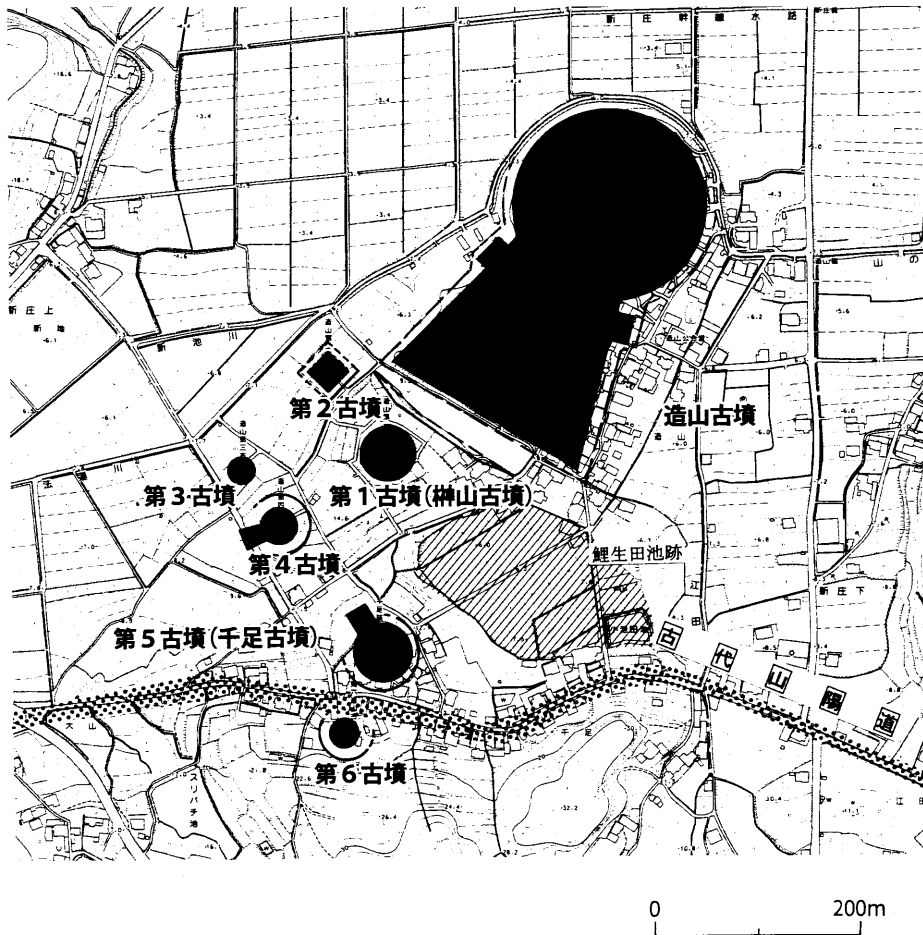


図2 造山古墳と周囲の古墳

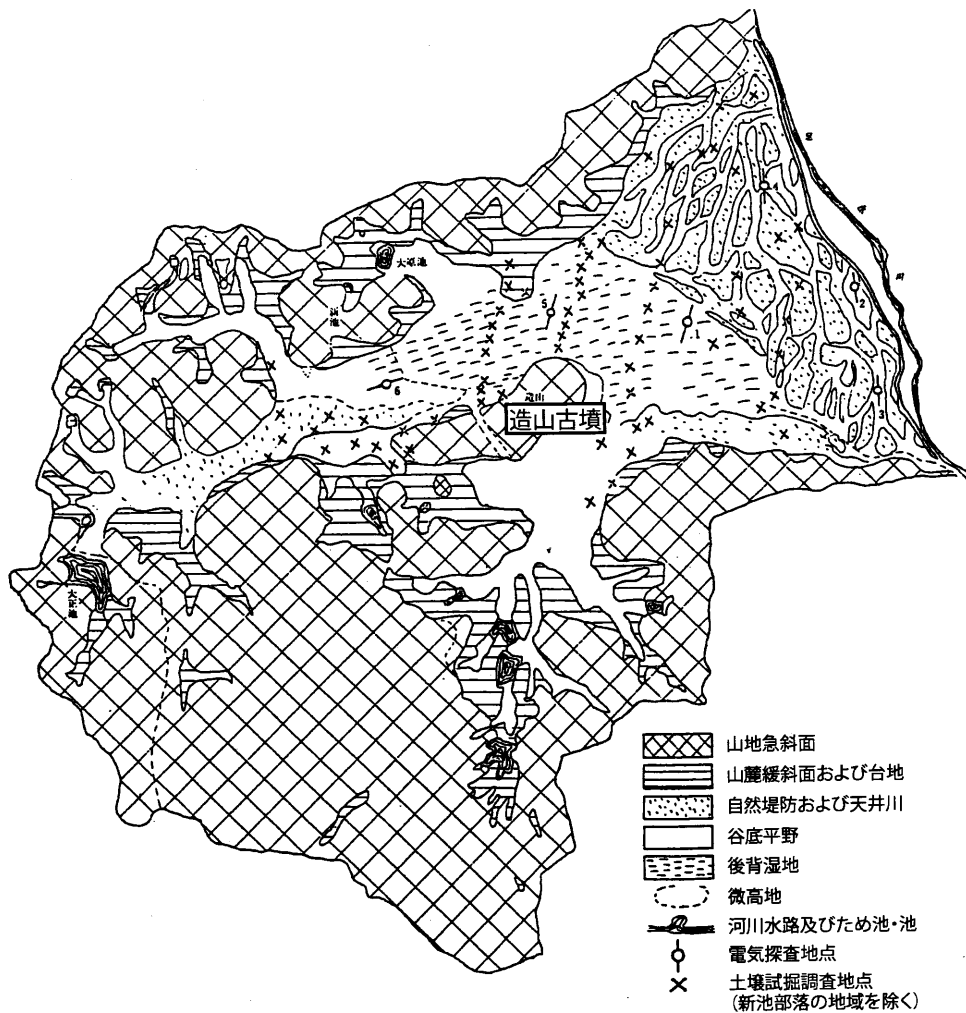


図3 造山古墳周辺の地形

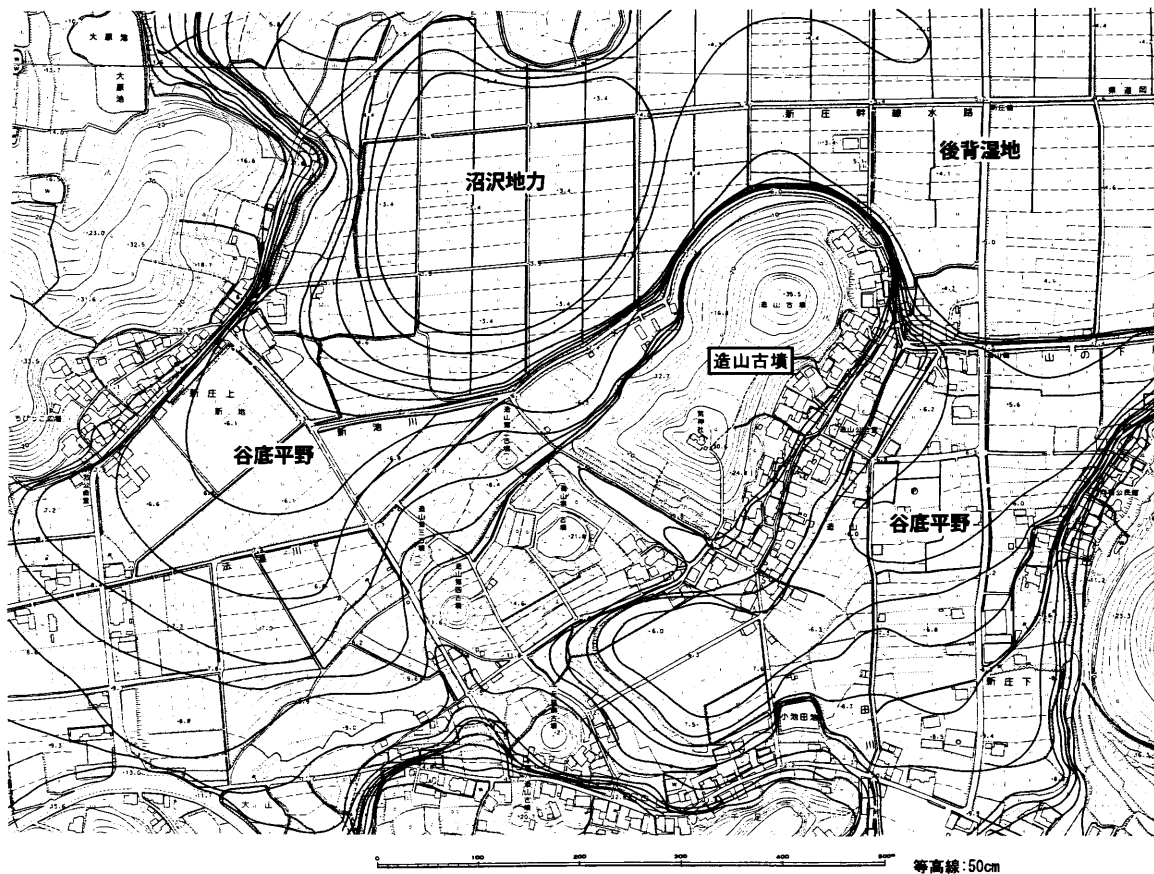


図4 造山古墳周辺微地形

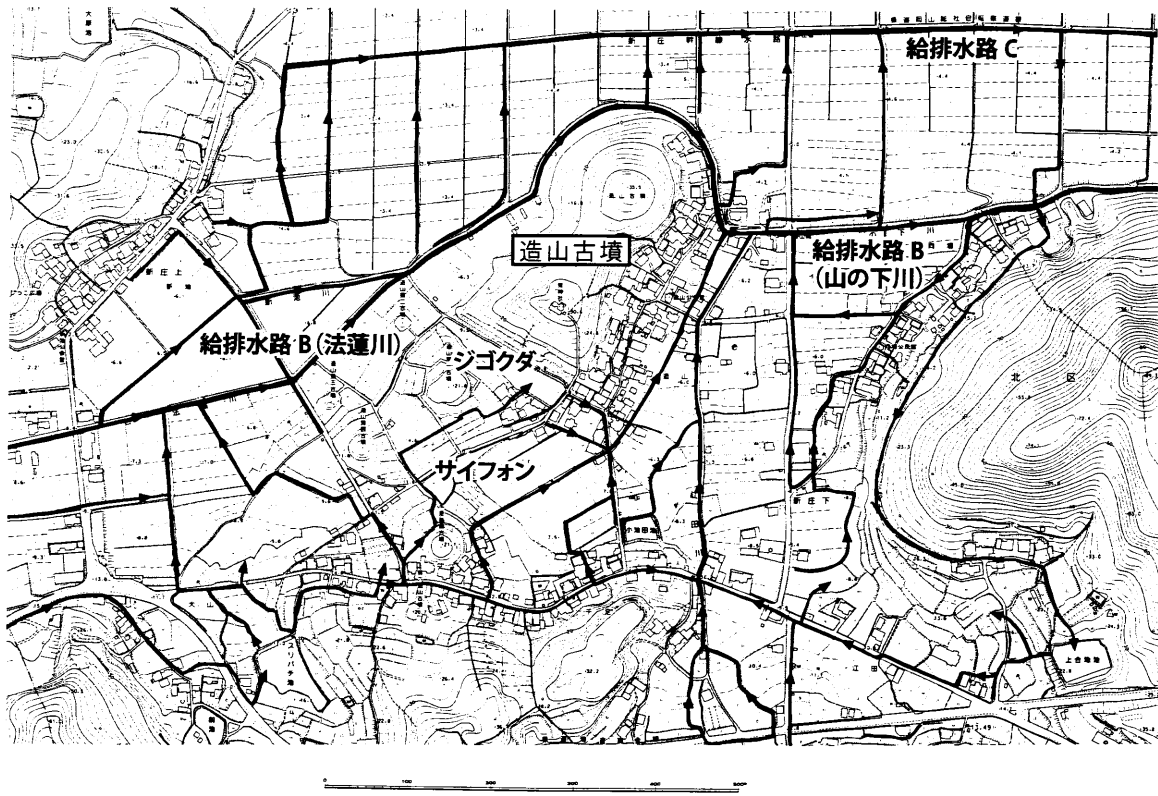
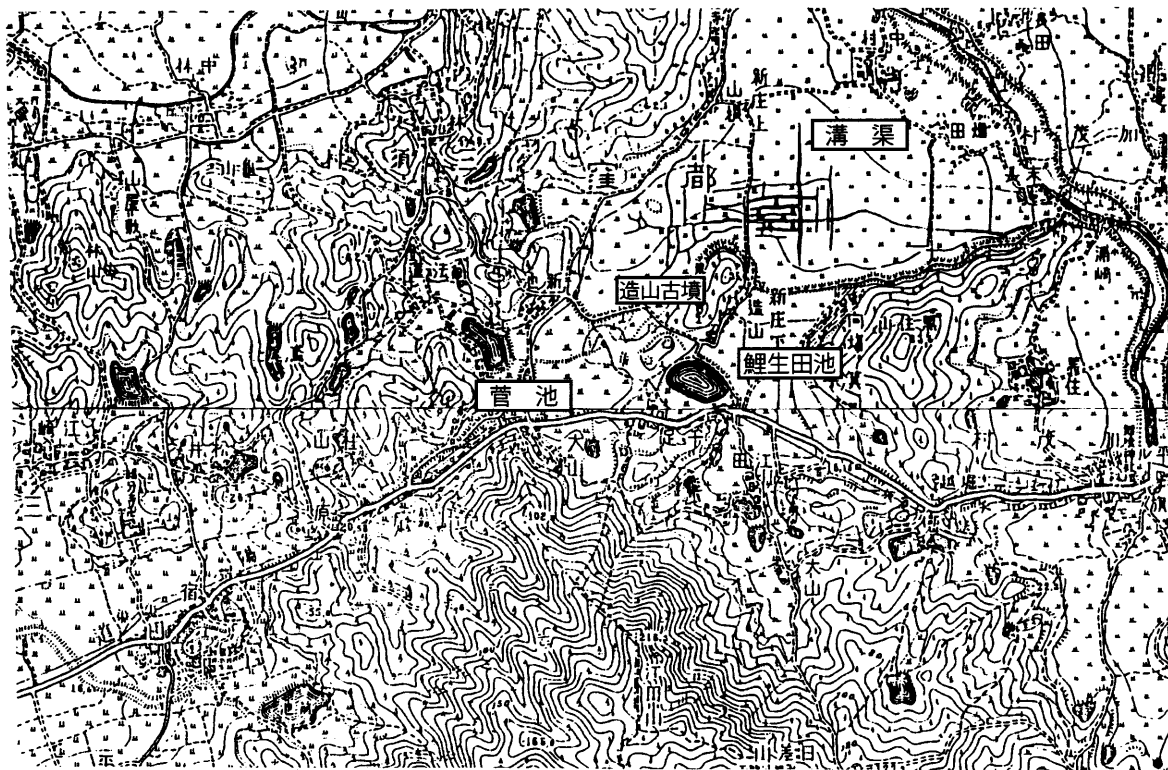
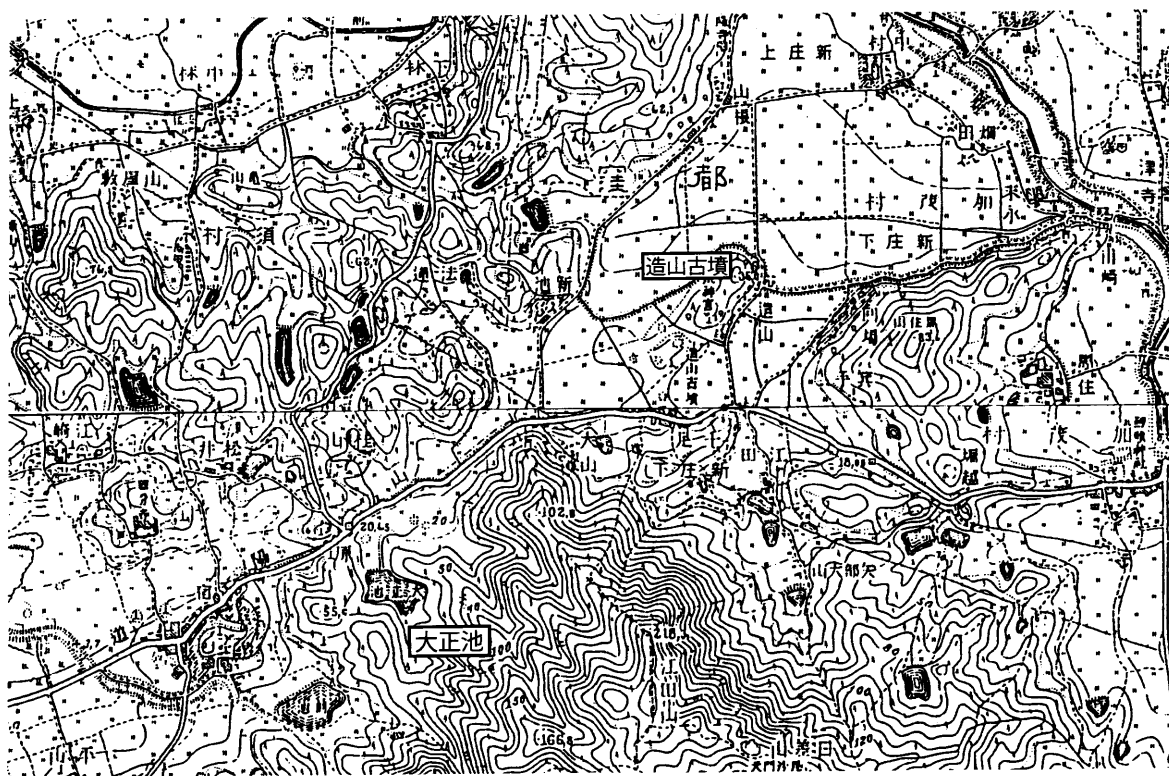


図5 造山古墳周辺の用水路



大正5年(1916)地形図(1/25,000)

図6 古地図1



昭和3年(1928)地形図(1/25,000)

図7 古地図2

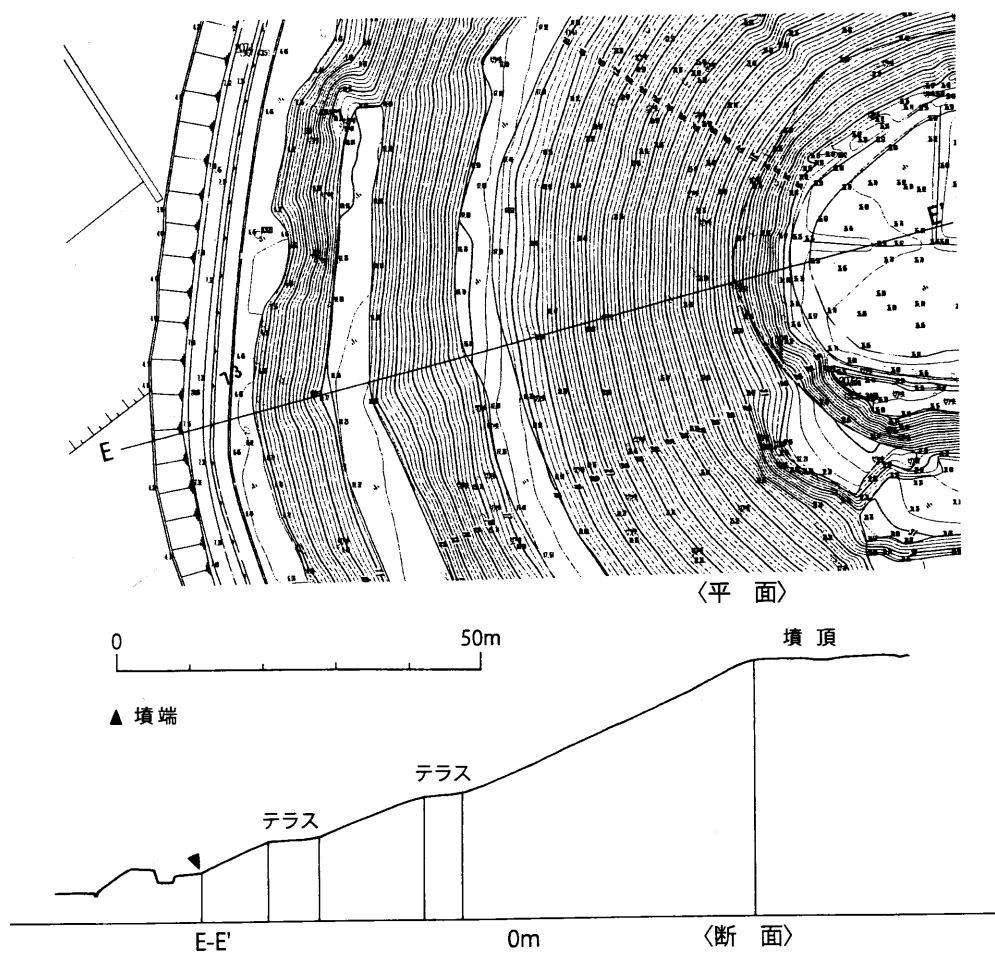


図8 造山古墳後円部拡大図1

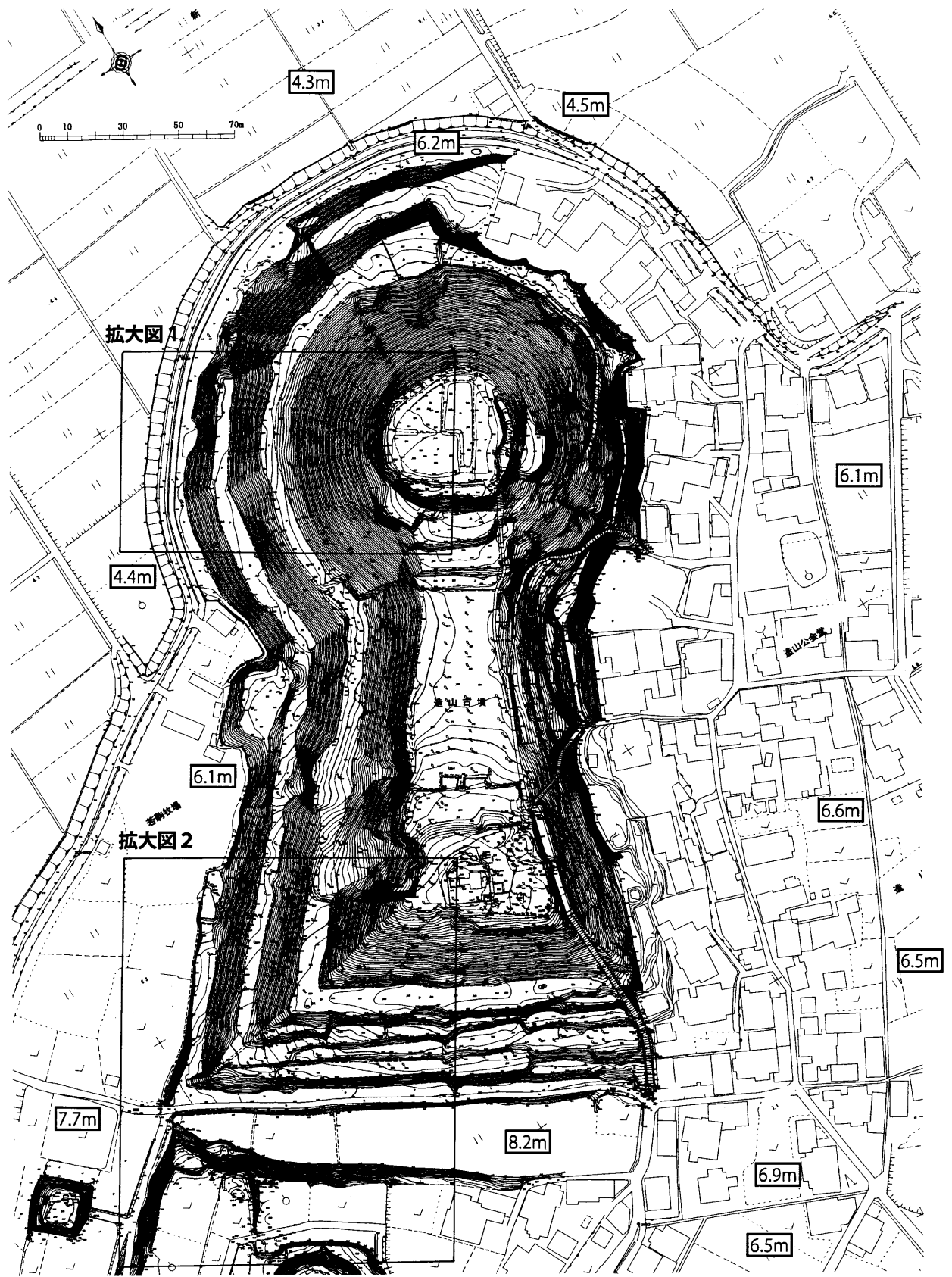


图9 造山古墳填丘測量図

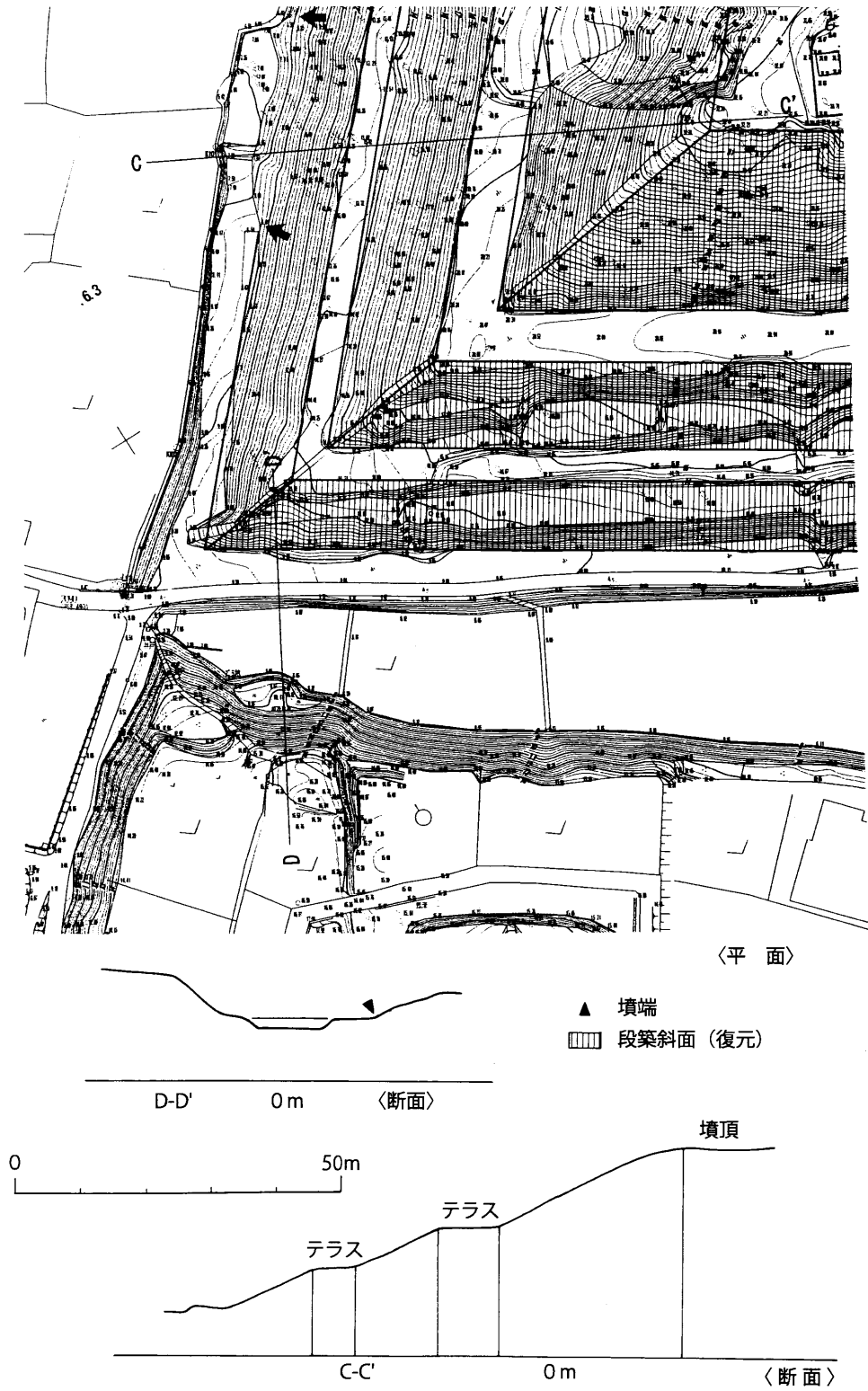


図10 造山古墳前方部拡大図2

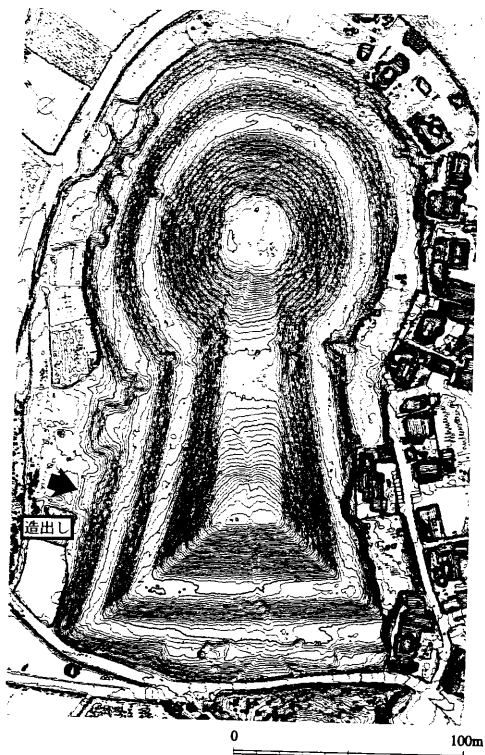


図 1 1 作山古墳測量図 (新納泉編2012)

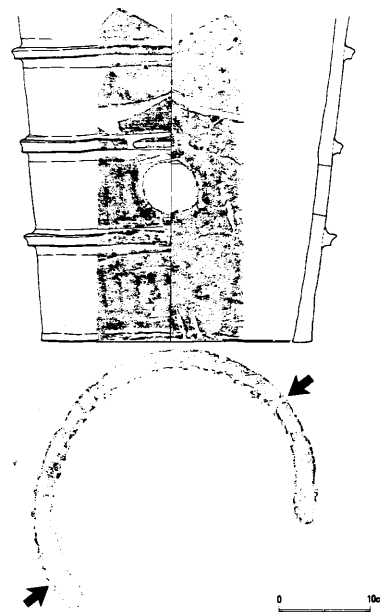


図 1 2 作山古墳出土埴輪 (平井1999)

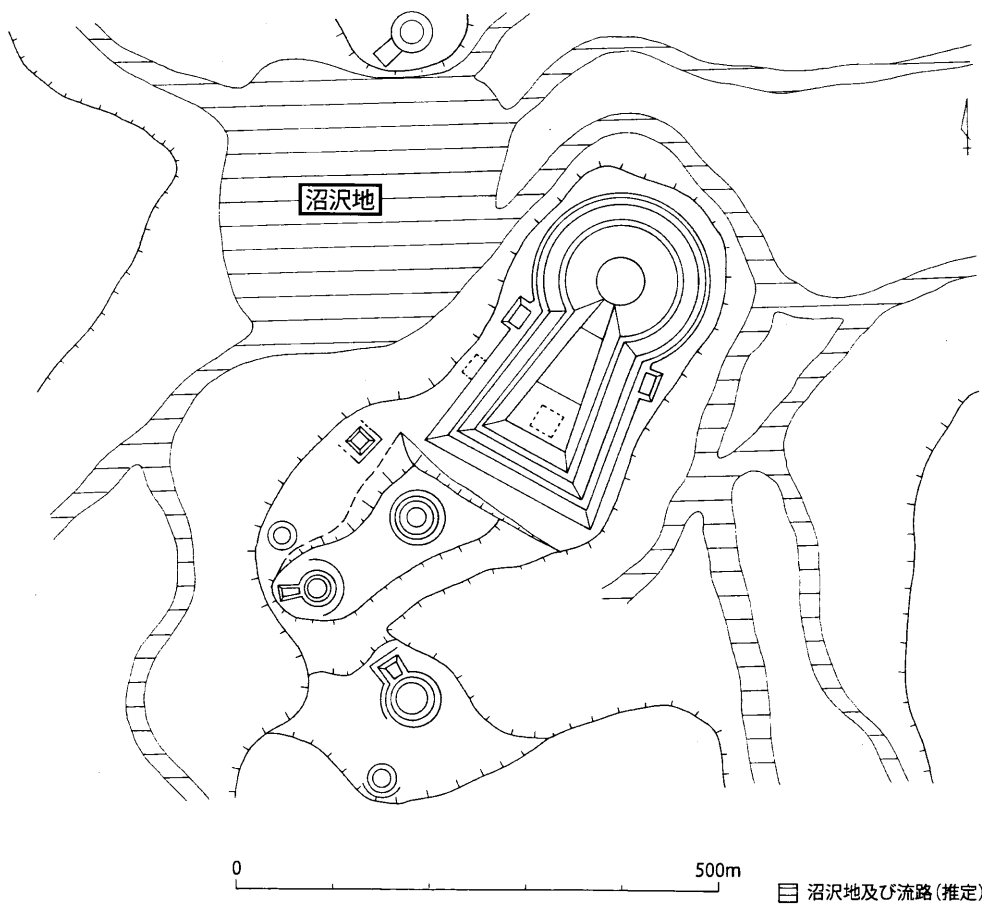
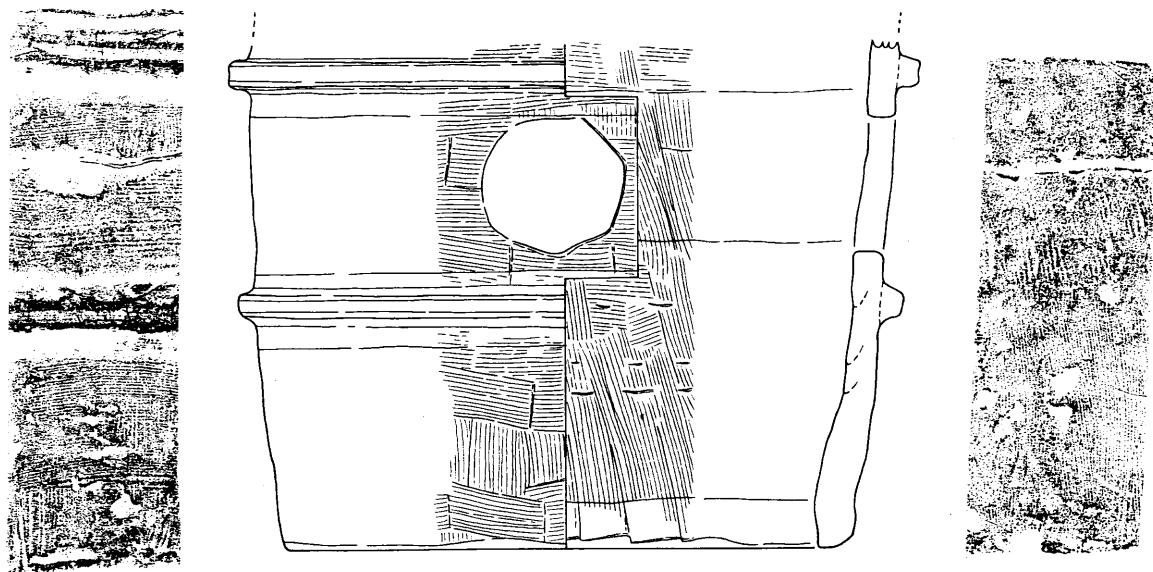
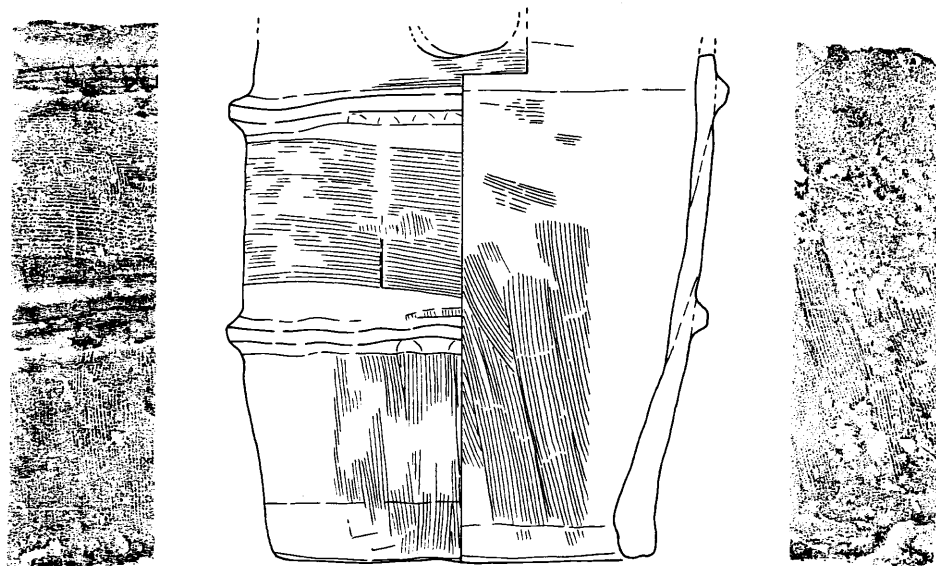


図 1 3 造山古墳と周辺古墳推定復元図



(1)



(2)

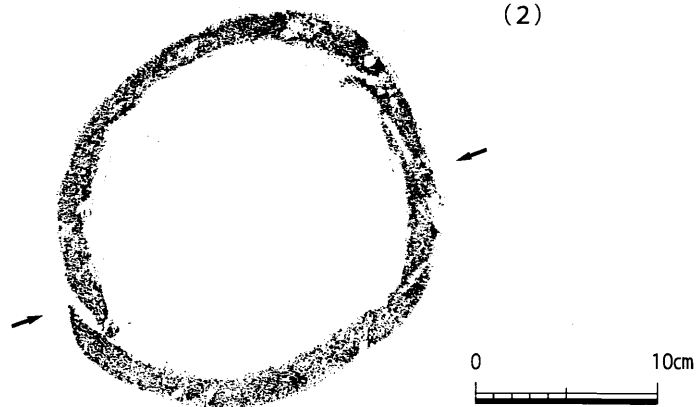


图 1 4 伝造山古墳出土埴輪

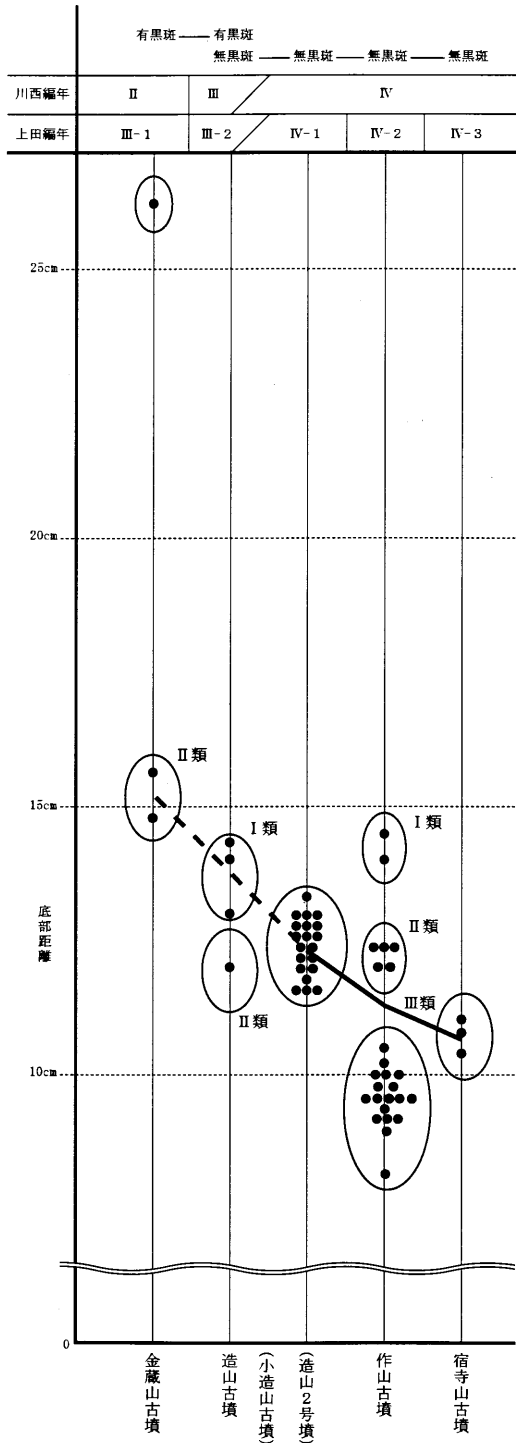


表1 円筒埴輪底部高分布(巨大・大型古墳)

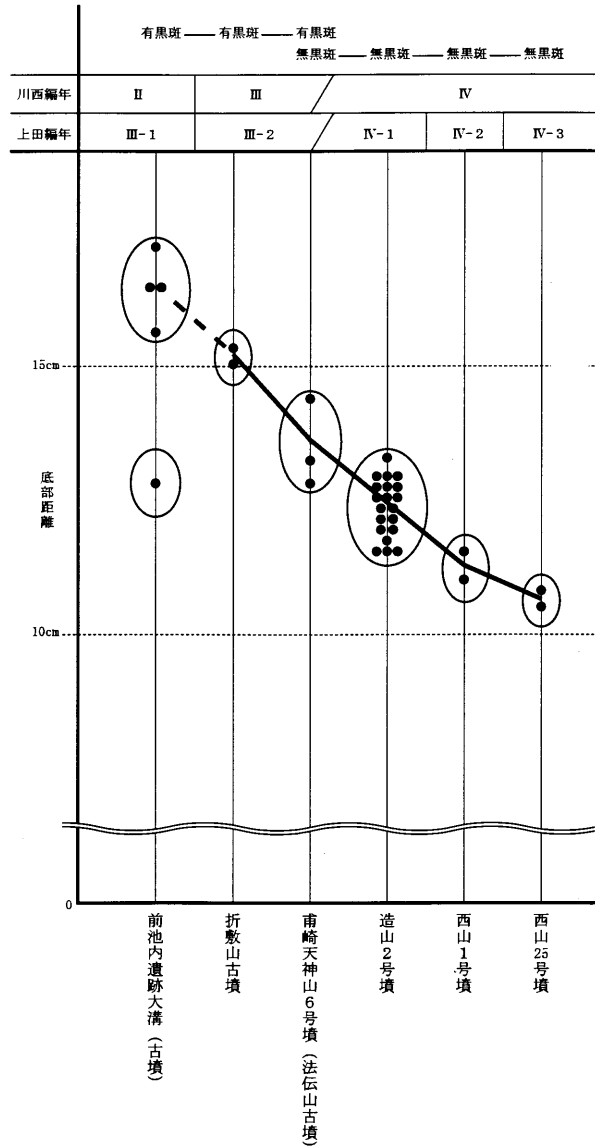


表2 円筒埴輪底部高分布(中・小型古墳)

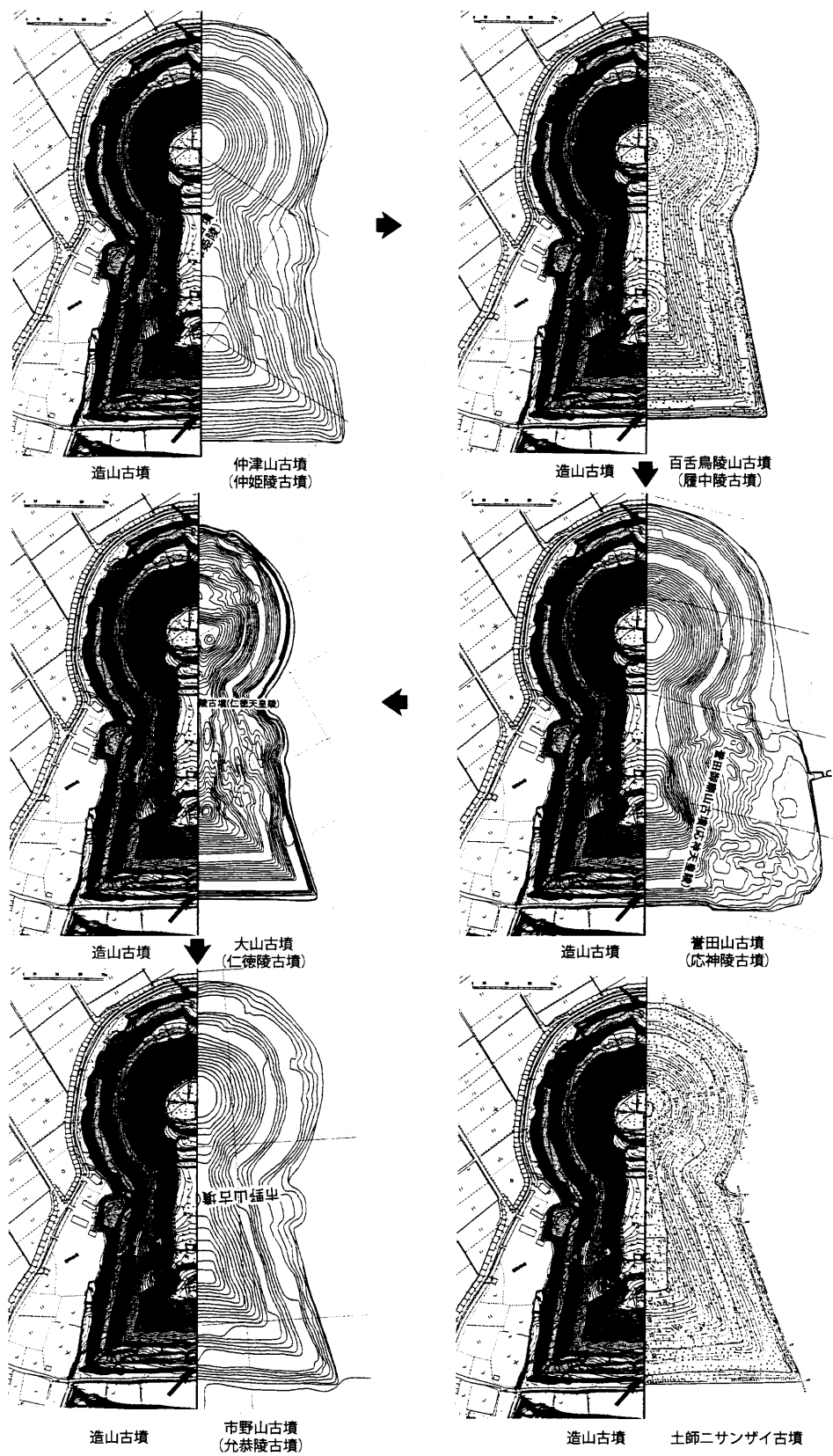
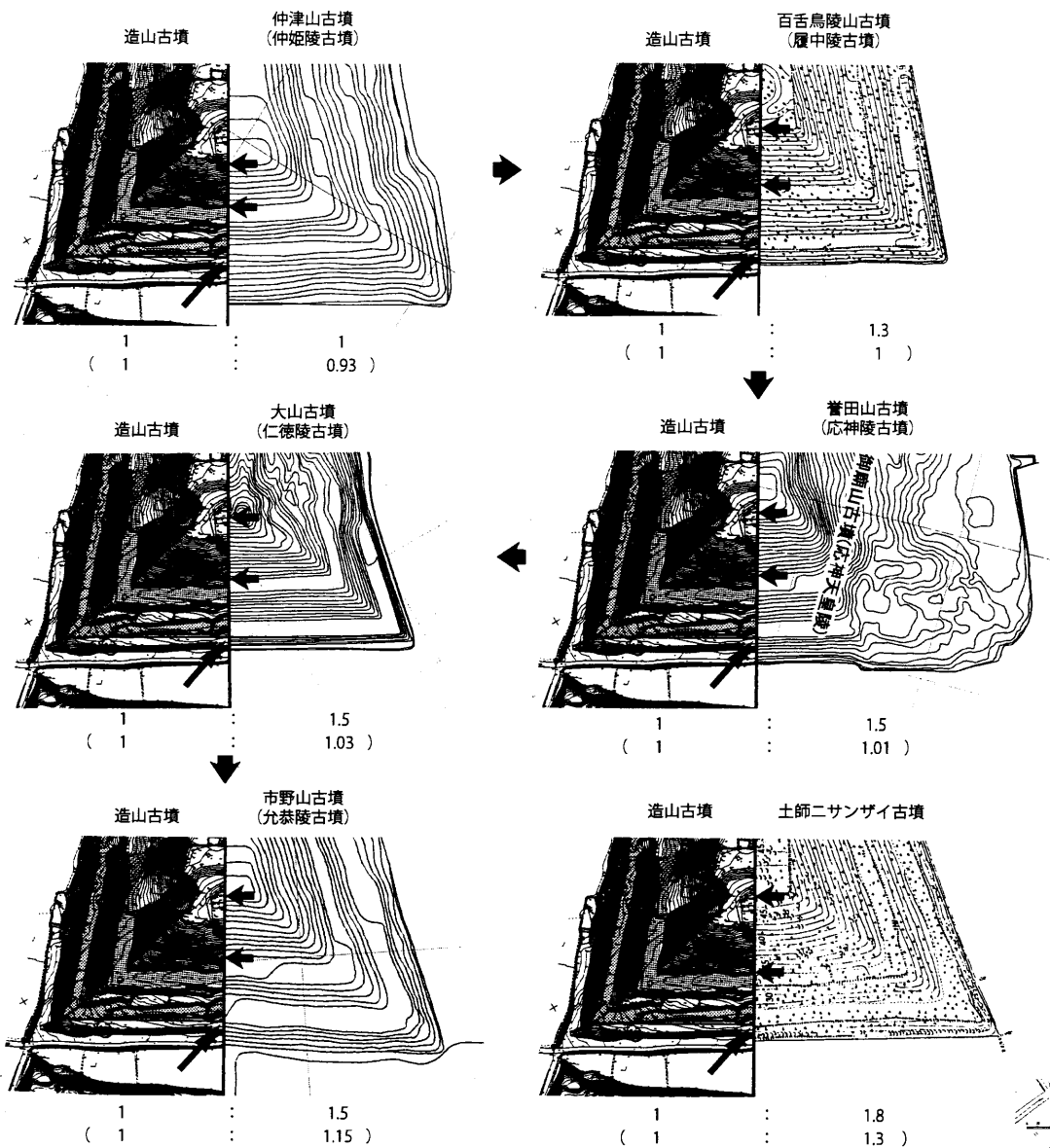
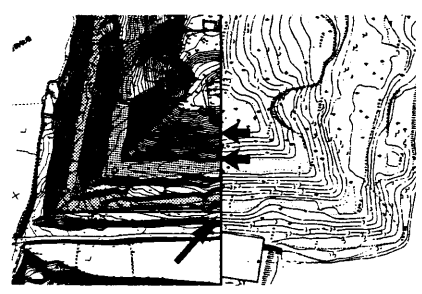


図15 造山古墳と古市・百舌鳥古墳群の巨大古墳墳丘比較1



上段数字：第3段目斜面長比
 (下段数字)：第1段目上端幅比

図16 造山古墳と古市・百舌鳥古墳群の巨大古墳墳丘比較2 (拡大)



造山古墳 渋谷向山古墳 (景行陵古墳)

図17 造山古墳と前期巨大古墳

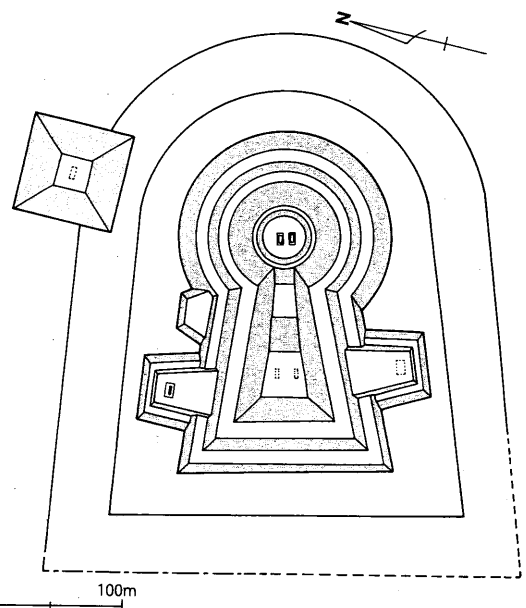


図18 室宮山古墳 (奈良県) の墳丘復元図
 (大阪府立近つ飛鳥博物館2014)

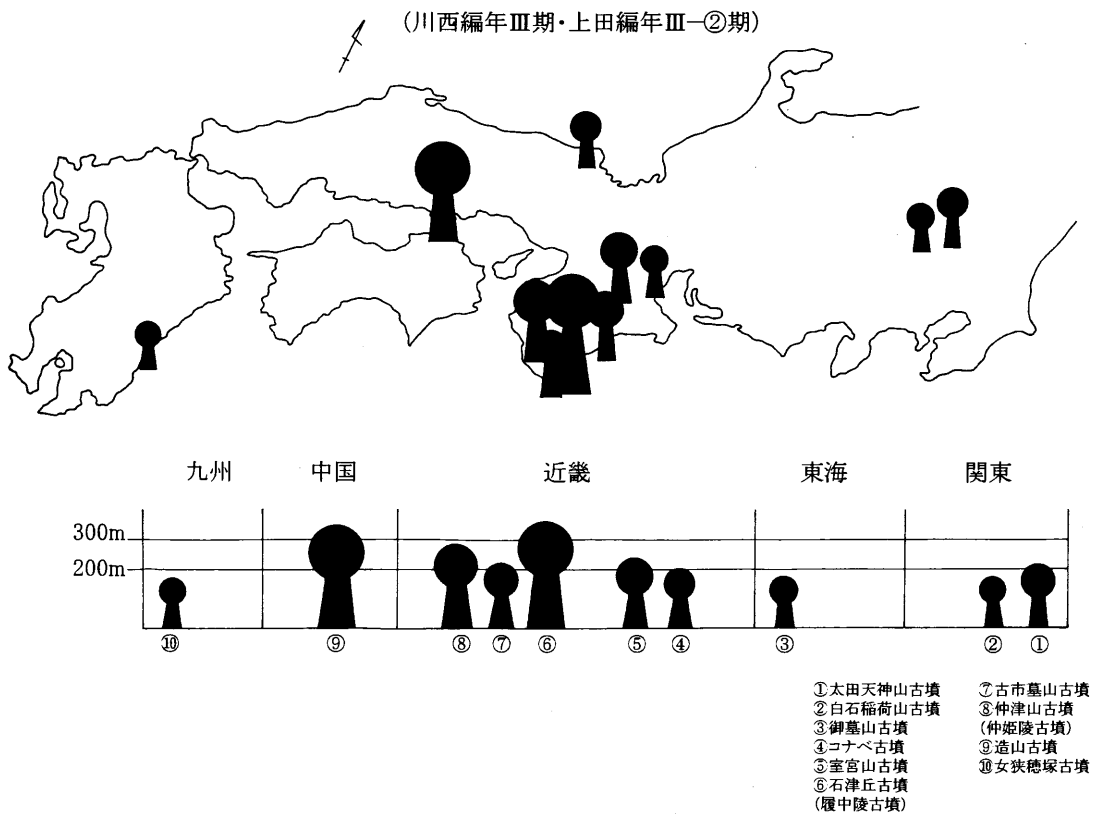
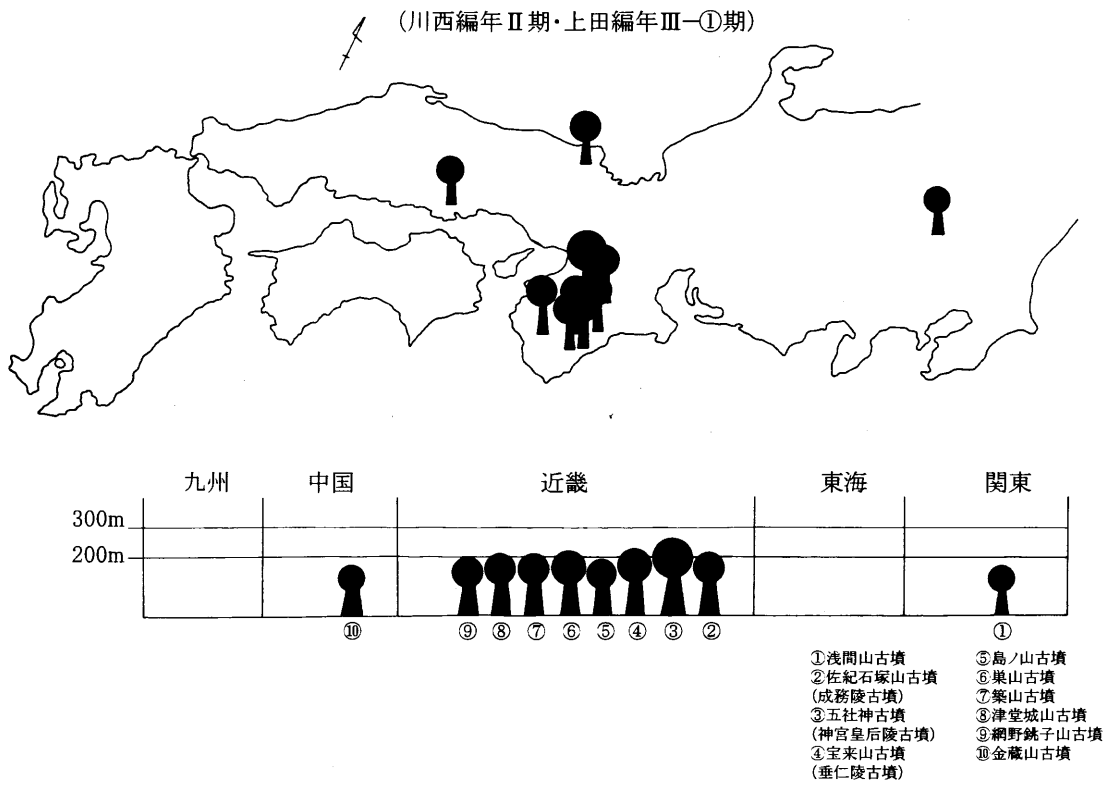


図19 巨大古墳の分布

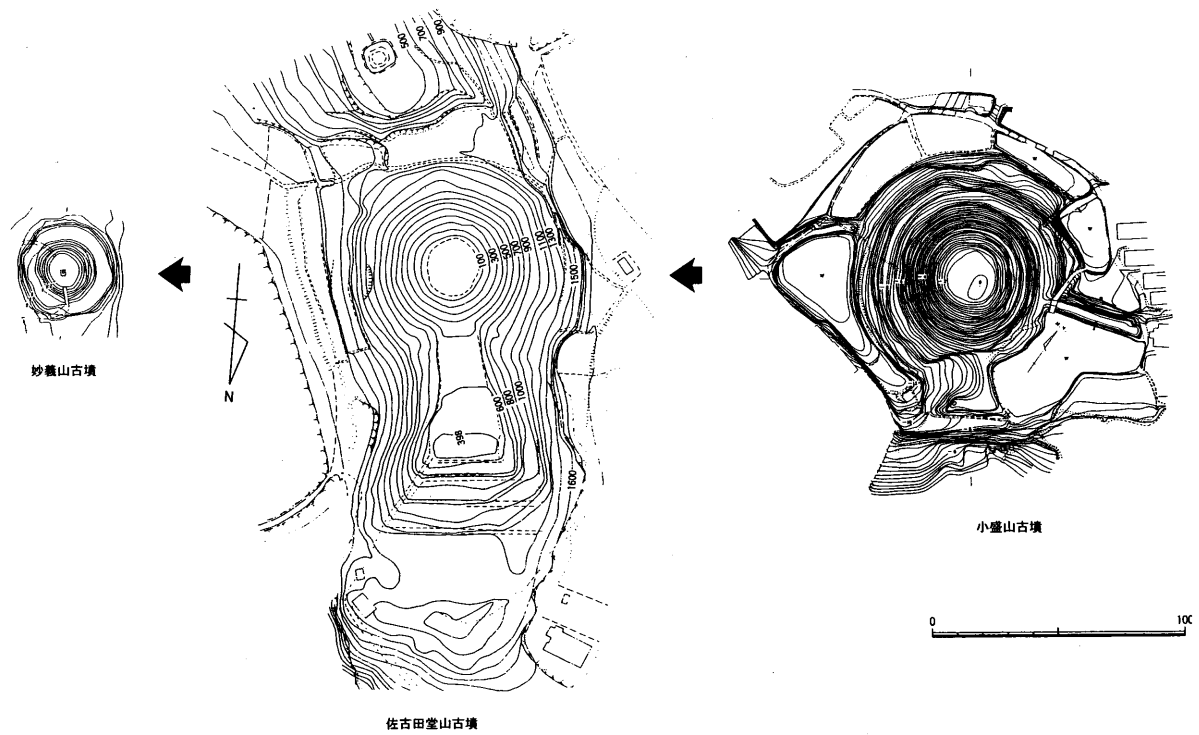


図 20 吉備中枢地の大型古墳の系譜

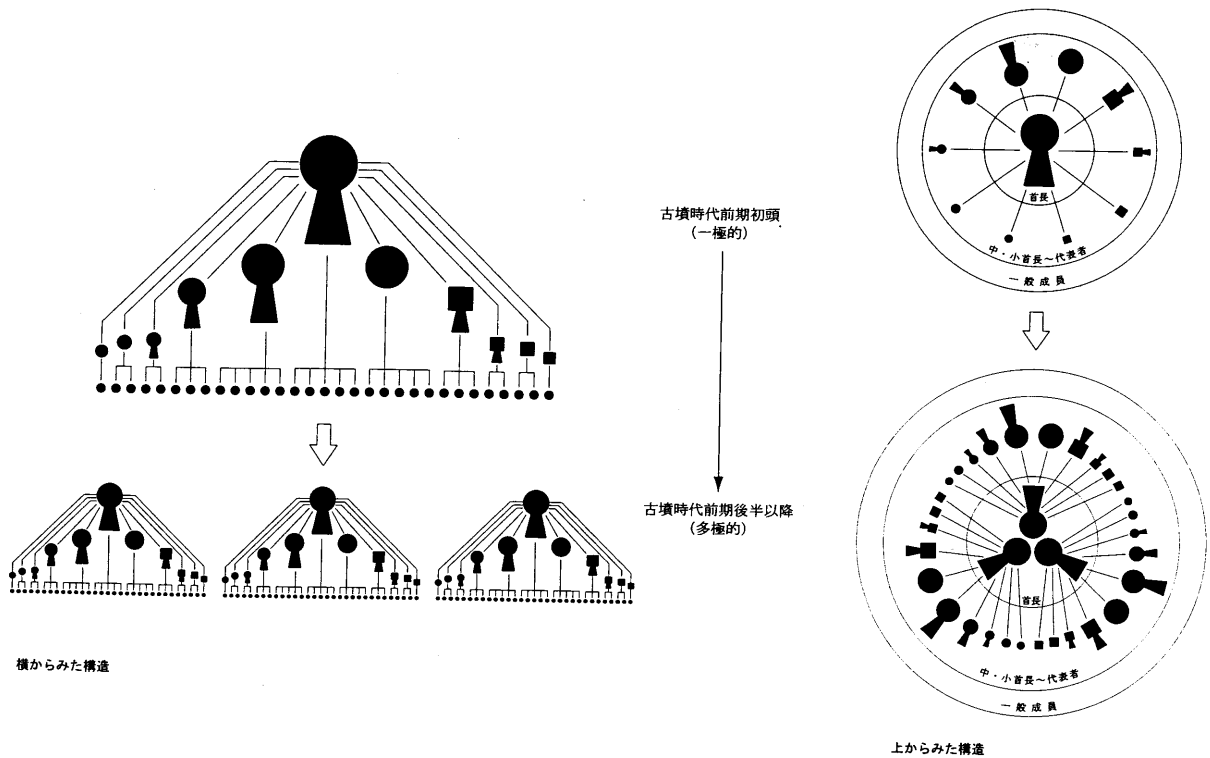


図 21 古墳から見た首長間関係の変化 (前期初頭から末)

図引用

- 大阪府立近つ飛鳥博物館2014『ヤマト王権と葛城氏—考古学からみた古代氏族の盛衰—』
- 新納泉編2012『岡山市造山古墳群の調査概報』岡山大学大学院社会文化科学研究科
- 平井典子2002「作山古墳現状変更に伴う立会調査」『総社市埋蔵文化財年報』13