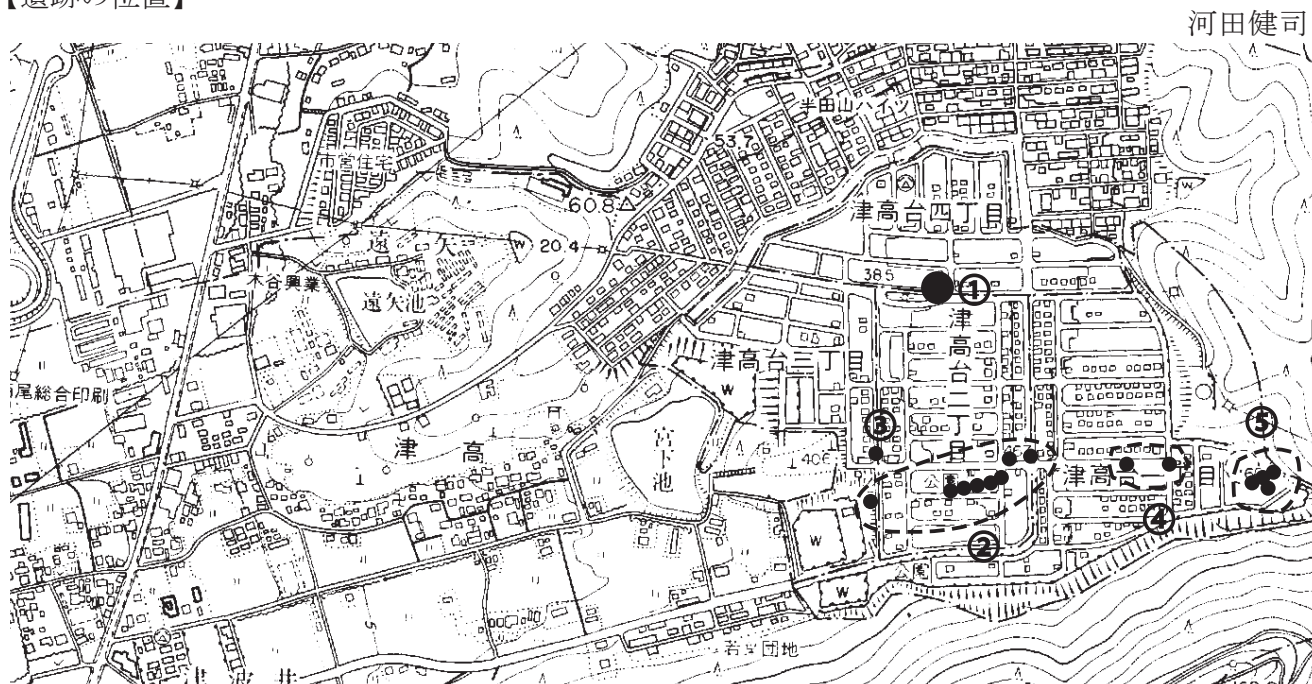


津高団地遺跡群内の古墳

【遺跡の位置】



【遺跡の概要】

S=1/10000

岡山市北区津高に位置する津高団地遺跡群は、岡山平野の北側に位置し、旭川の西側を南に流れる笹ヶ瀬川によって形成された谷底平野（いわゆる津高盆地）の南東部に立地する弥生時代～古代にかけての複合遺跡です。この津高団地遺跡群内の、西へ突出する尾根の先端部には猪ノ坂東古墳①が、また尾根の南裾部分には、西側から佐良池古墳群②、新田上古墳③、摺鉢池古墳群④、奥池古墳群⑤が位置しており、その数は合計 16 基を数えます。これらの古墳の内 12 基は、団地造成事業に伴い、岡山市教育委員会により発掘調査が行われました。

猪ノ坂東古墳①

西へ突出する尾根の先端部、標高 58 m 付近に築かれた直径約 15 m の円墳で、周囲には周溝が巡っていました。埋葬施設は粘土郭で長さ 2 m 程の木棺が納められていたようです。鉄刀、神獣鏡、多数のガラス小玉などが副葬されていました。

この古墳は 5 世紀ごろ築造されたと考えられ、副葬品から被葬者は津高盆地に於ける首長層と考えられます。

佐良池古墳群②

西へ突出する尾根の南裾部、標高 25 ～ 45 m 付近に、円墳と考えられる 8 基の古墳から構成される古墳群です。

佐良池 1・2 号墳は直径 12 ～ 13 m の円墳で、埋葬施設は南に開口する横穴式石室で、木棺を納めていたようです。佐良池 3 ～ 6 号墳は、直径 7 ～ 10 m の円墳で、埋葬施設は 5 号墳が横穴

式石室です。佐良池7・8号墳は直径8～9m程の円墳で、埋葬施設は横穴式石室に木棺を納めていたようです。1、2、7、8号墳には須恵器、土師器、鉄器などが副葬されていました。

古墳群は7世紀に形成されたと考えられますが、2号墳は追葬が行われた結果、8世紀頃まで存続したと考えられます。

なお佐良池3～6号墳は、現在も団地内の津高台3号公園に保存されています。

新田上古墳③

西へ突出する尾根の南向き斜面の中腹、標高53m付近に単独で築かれた、直径7.5m程の円墳で、周溝が巡っていました。埋葬施設は南に開口する横穴式石室で、木棺が納められていたようです。石室内部からは須恵器の高坏や、鉄釘が出土しています。7世紀に築造されたと考えられます。

摺鉢池古墳群④

西に突出する尾根の南裾部、標高40～47m付近に、2基の古墳から形成される古墳群です。

摺鉢池1号墳は外護列石が方形に巡らせた一辺8m程の方墳と考えられます。摺鉢池3号墳は、直径10mほどの円墳と考えられます。埋葬施設はいずれも南に開口する横穴式石室で、鉄釘の出土から、木棺が納められていたようです。

副葬品はいずれからも須恵器、土師器、鉄器、耳環が出土しており、2号墳からは滑石製の勾玉も出土しています。

古墳群は6世紀に形成され、追葬によって7世紀まで存続していたと考えられます。

奥池古墳群⑤

西に突出する尾根と、その南側の半田山に挟まれた谷の東奥、標高55～65m付近に、互いに接するように築かれた4基の古墳から形成される古墳群です。

奥池1号墳は、直径約10mの円墳で周溝が巡っています。奥池2号墳は一辺7.5m程の方墳で、古墳正面に当たる南西端部と、南東端部には外護列石が並べられています。3号墳は直径10m程の円墳上に、外護列石を歪な六角形に並べた変わった形をしており、周囲には周溝が巡ります。4号墳は直径約6mの円墳と考えられ、周溝が巡っています。埋葬施設は、1・2・3号墳は南西に開口する横穴式石室、4号墳は竪穴式石室です。2号墳、4号墳には床に石が敷き詰められています。鉄釘の出土から1～3号墳には木棺が納められていたようです。

副葬品は、いずれからも須恵器・土師器などが出土しており、3号墳からは瑪瑙製の勾玉も出土しています。

古墳群は6世紀後半から7世紀に形成されましたが、1号墳、3号墳は追葬により8世紀頃まで存続したようです。

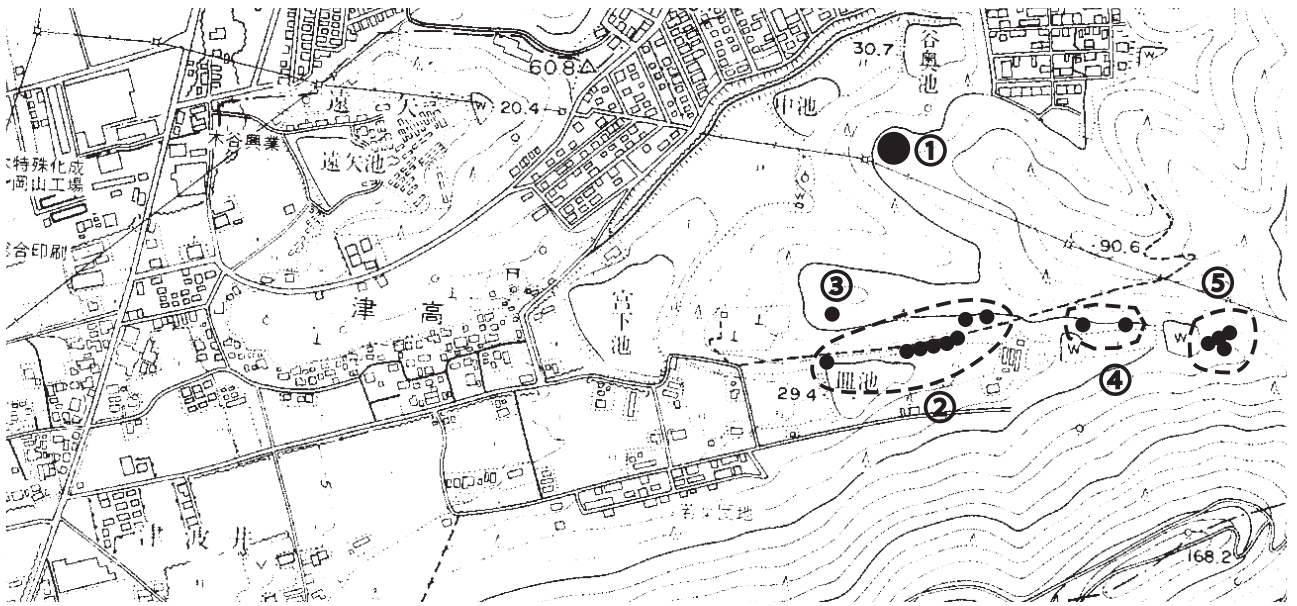
なおこの古墳群は現在も団地内の津高台1号公園に保存されています。

【文献】

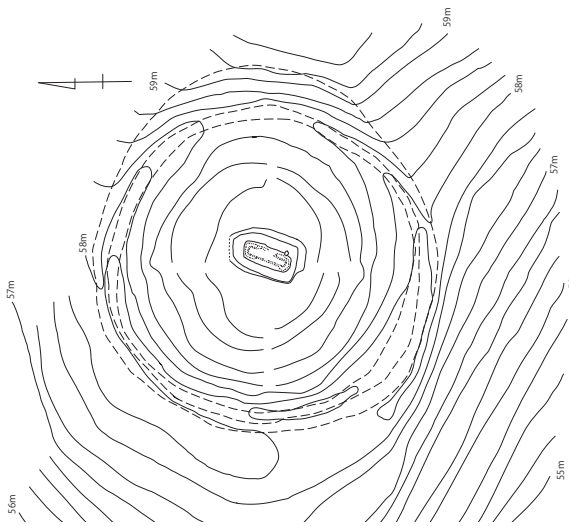
岡山県古代吉備文化財センター 2003年 『改訂 岡山県遺跡地図 第6分冊岡山地区』岡山県教育委員会

【交通】

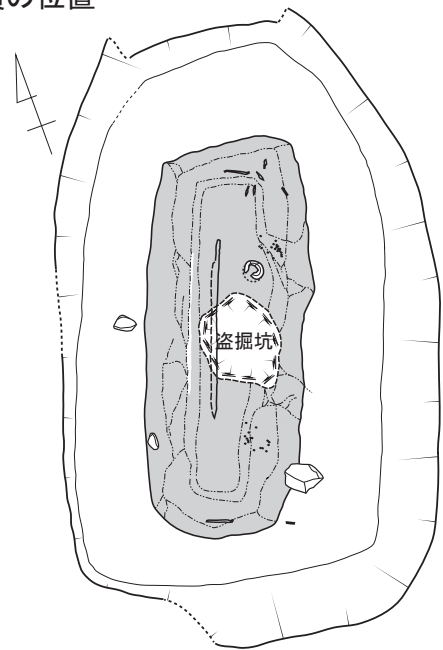
佐良池古墳群②（津高台3号公園）、奥池古墳群⑤（津高台1号公園） 岡電・中鉄バス 津高台中下車 徒歩3分



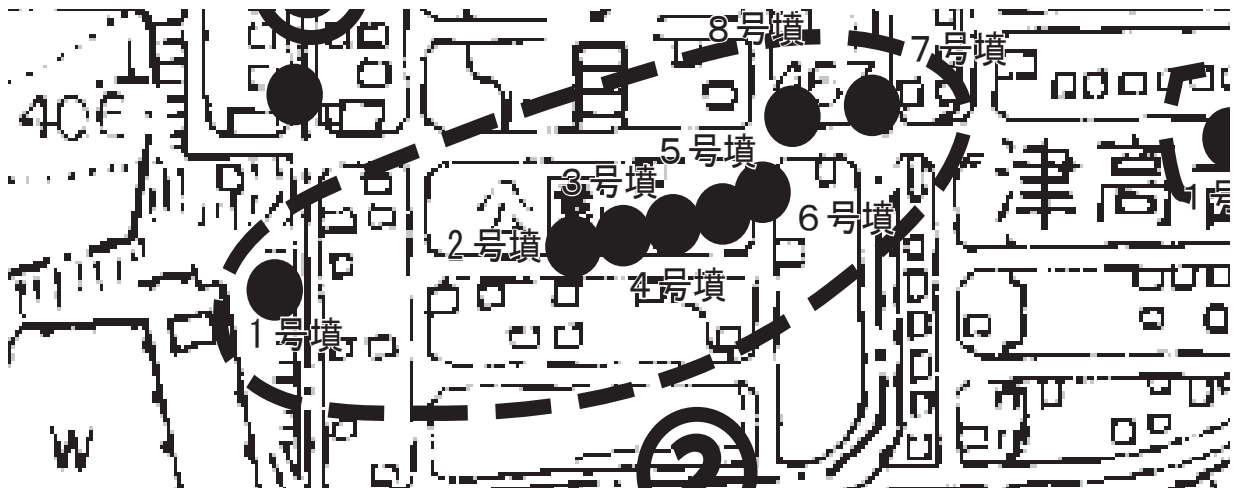
団地造成前の旧地形と古墳の位置



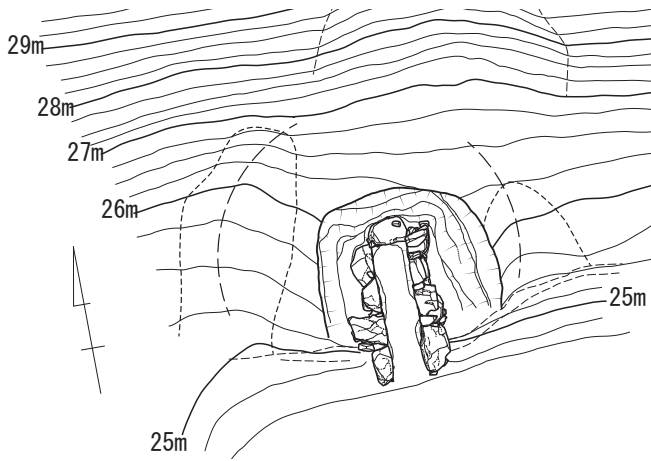
①猪ノ坂東古墳地形図 (1/400)



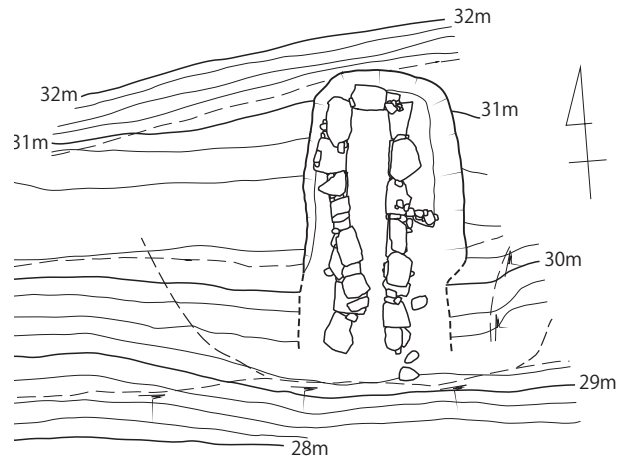
①猪ノ坂東古墳埋葬施設 (1/50)



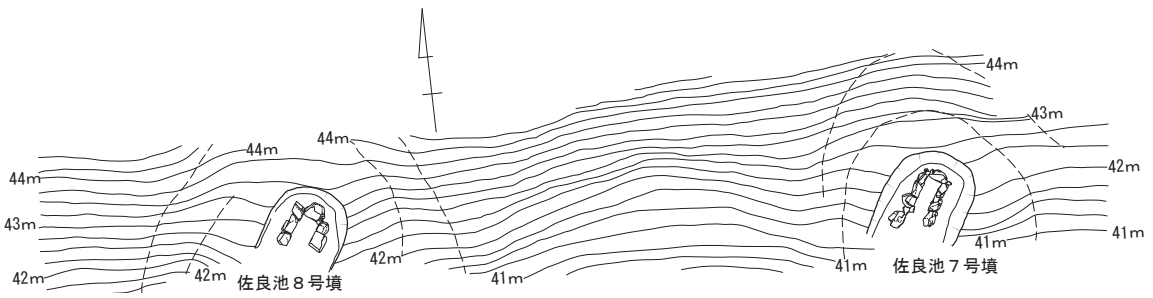
②佐良池古墳群の配置



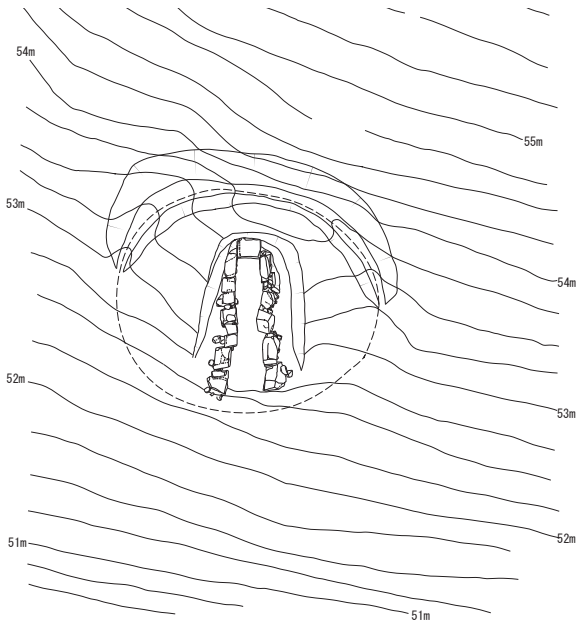
②佐良池 1号墳地形測量図 (1/250)



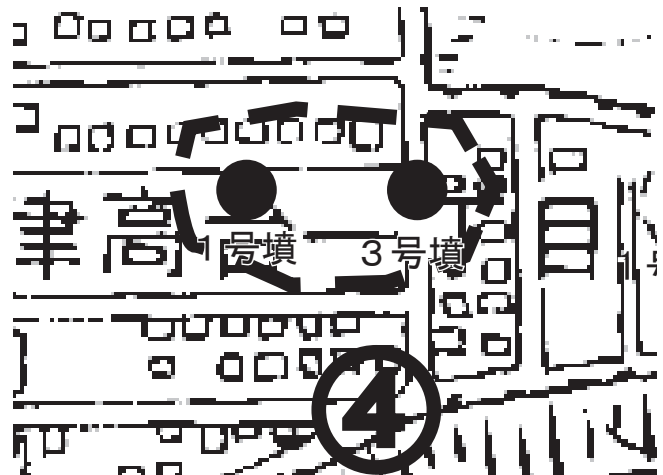
②佐良池 2号墳地形測量図 (1/200)



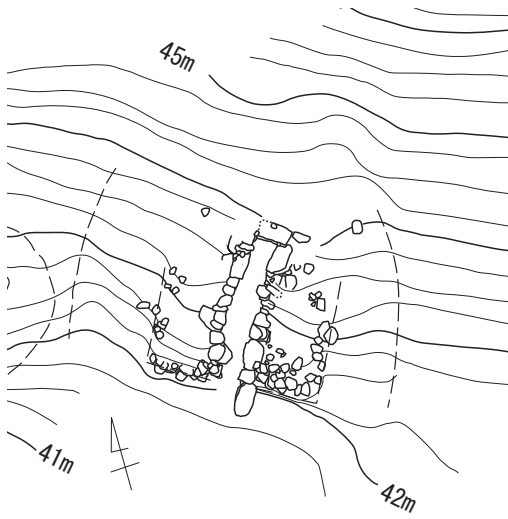
②佐良池 7・8号墳地形測量図 (1/300)



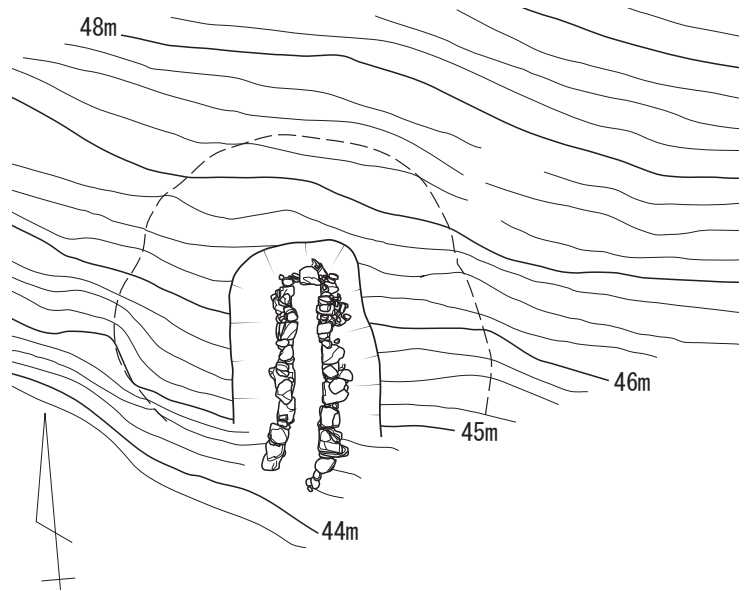
③新田上古墳地形測量図 (1/200)



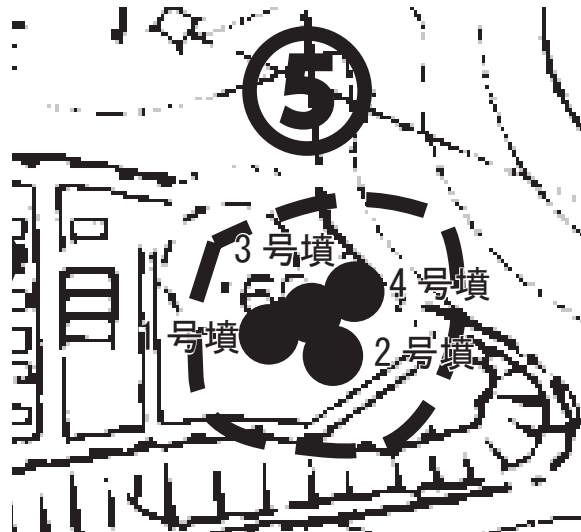
④摺鉢池古墳群の配置



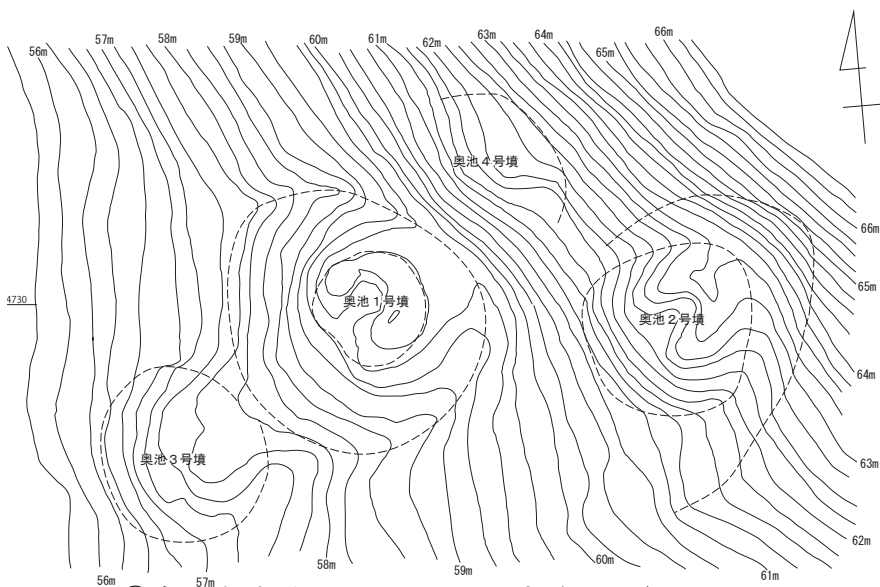
④ 摺鉢池 1号墳地形測量図 (1/200)



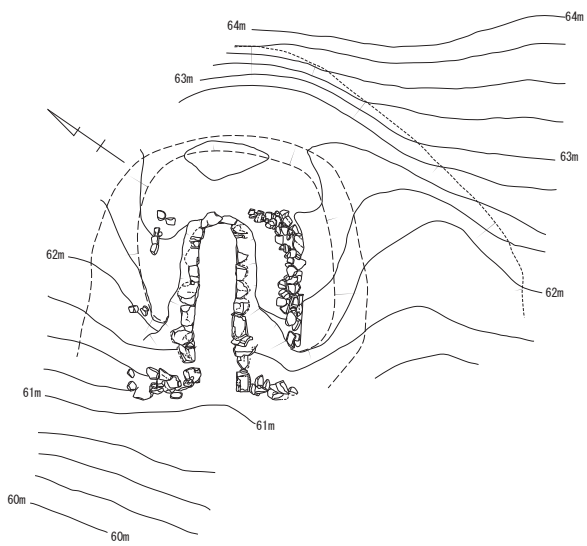
④ 摺鉢池 3号墳地形測量図 (1/200)



⑤ 奥池古墳群の配置



⑤ 奥池古墳群地形測量図 (調査前) (1/400)



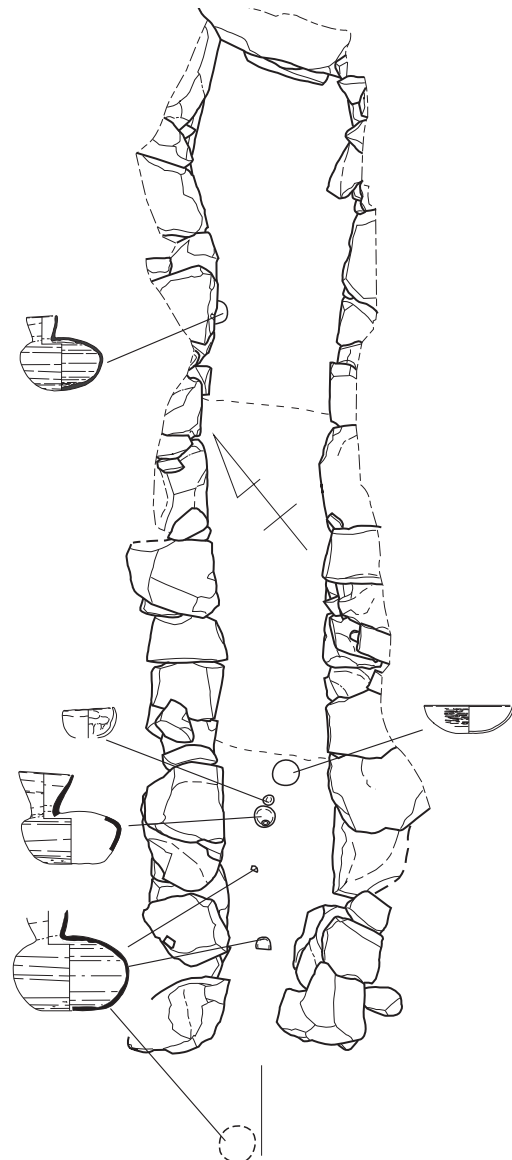
⑤奥池2号墳地形測量図 (1/200)



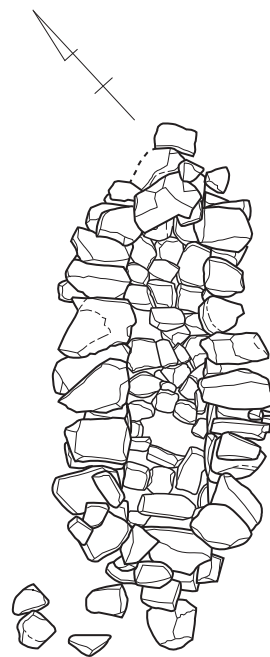
⑤奥池3号墳地形測量図 (1/200)



⑤奥池3号墳外護列石平面図 (1/100)



⑤奥池1号墳主体部副葬品出土状況 (1/50)



⑤奥池4号墳竪穴式石室平面図 (1/50)