

# 児童生徒支援教室について

## 児童生徒支援教室ってどんなところ？

「学校に行きたいけど行けない」・「行きにくい」そんな悩みをもった岡山市在住の小・中学生を対象に、さまざまな体験活動や学習支援等の自立に向けた指導・支援を行っている施設です。

## 開室日と活動内容について

- 開室日 月曜日から金曜日(祝日を除く)
- 開室時間 9:30～16:30  
\*土・日・祝日及び12/29～1/3は休室
- 活動内容 ・学習(個に応じた内容)  
・体験活動(軽スポーツ、調理実習、ゲーム、遠足、自然体験、創作活動、社会見学など)

状況に応じて、様々な支援を行っています

### (支援プログラム例)

#### 個別支援

教育相談員・指導員との1対1による面談や活動

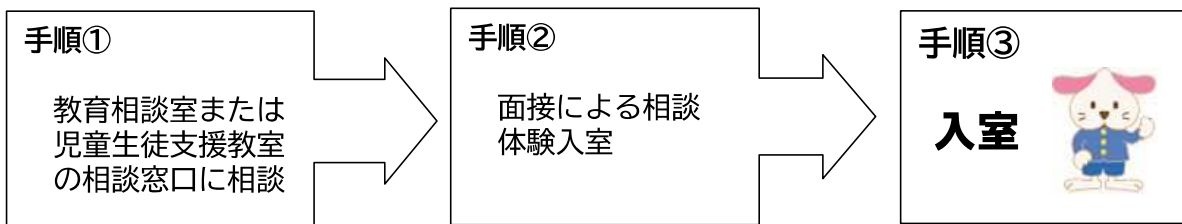
#### 小集団活動

数人の児童生徒によるゲームや軽スポーツ等の活動

#### 集団活動

10～20人程度の児童生徒によるゲームや軽スポーツ、学習等の活動

## 入室を希望される方へ (入室までの流れ)



入室後も在籍している学校と連携して支援を行います

## 市内に5室 設置しています！

あおぞら操山、トラングルー宮、ラポルト牧山、  
すまいる瀬戸、そよかぜ平福

## 令和8年度秋頃 市内6か所目の児童生徒支援教室開設

旧芳泉幼稚園舎に中学生対象の児童生徒支援教室を開設予定です。

# 児童生徒支援教室の施設紹介

## あおぞら操山

平成30年4月に岡山市教育相談室とともに、岡山市立操山公民館の3階に移転し、「あおぞら清輝」から「あおぞら操山」に改称しました。

月に1回程度、遠足、調理、講座などの集団活動や体験活動を行います。

小集団活動を行う部屋を設けており、個々に応じた支援を行います。



4月 遠足(操山公園里山センター)	8月 避難訓練	12月 手話講座・スマホ講座
5月 百間川野外活動	9月 救急救命講座	1月 お正月遊び・書き初め
6月 音楽鑑賞会(ハレノワ)	10月 遠足(後楽園 博物館)	2月 お菓子づくり
7月 お楽しみ会・サマースクール	11月 花と緑の福祉事業	3月 卒業生を送る会

女子WC	男子WC	プレイルーム	学びの部屋	つどいの部屋	ふれあいの部屋
待合室	WC 多目的				
相談室①	相談室④	スタッフルーム 教育相談室	階段	あおぞら操山 スタッフルーム	個別・小集団の部屋
相談室②	相談室⑤				
相談室③	相談室⑥				
			エレベーター		
			電話室①		
			電話室②		
			電話室③	倉庫	



【個別・小集団の部屋】

※色の濃い部分があおぞら操山分です。



【プレイルーム】



【学びの部屋】



【つどいの部屋】



【ふれあいの部屋】

〒703-8236 岡山市中区国富三丁目9-12  
 電話・FAX (086)207-2830  
 月曜日～金曜日 9:30～16:30  
 土・日・祝日及び12/29～1/3は休室  
 ○ 駐車場有  
 ○ バス利用「原東・東郵便局前」下車 徒歩1分

相談窓口(086)207-2170(教育相談室)  
 月曜日～金曜日 9:00～18:30  
 土曜日 9:00～16:00

## トラングラー宮

JR桃太郎線（吉備線）備前一宮駅から、徒歩5分の落ち着いた環境の中にあります。教育相談に加え、個別支援・小集団活動・集団活動の3つの通室形態を備え、学習活動や創作活動、調理・栽培・軽スポーツ等の体験活動などを行っています。

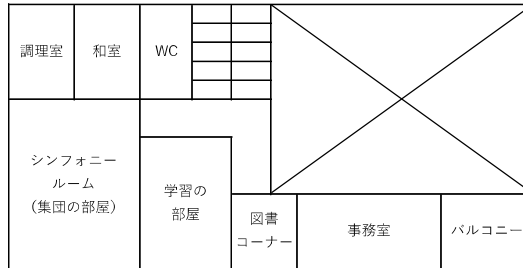
また、集団活動の部屋では、月1～2回の行事や毎日のふれあいタイムで、社会性やコミュニケーション能力を養う活動に取り組んでいます。



4月 吉備の中山散策	8月 サマースクール	12月 園児との交流・お楽しみ会
5月 春の遠足・スポーツ大会	9月 祭り	1月 お正月遊び
6月 音楽鑑賞会・街ウォーク	10月 スポーツ大会	2月 卒業制作
7月 手作りランチ	11月 秋の遠足・茶道体験	3月 卒業生を送る会



【集団の部屋】



【2階平面図】



【学習の部屋】



【個別・小集団の部屋】



【1階平面図】



【プレイルーム】



【運動場・遊具】



【相談の部屋】

〒701-1211 岡山市北区一宮855-2  
電話・FAX (086)284-8450  
月曜日～金曜日 9:30～16:30  
土・日・祝日及び12/29～1/3は  
休室  
○ 駐車場 3台  
○ 電車利用 JR桃太郎線(吉備線)  
備前一宮駅から徒歩5分

相談窓口 (086)284-8460  
月曜日～金曜日 9:30～16:00

## そよかぜ平福

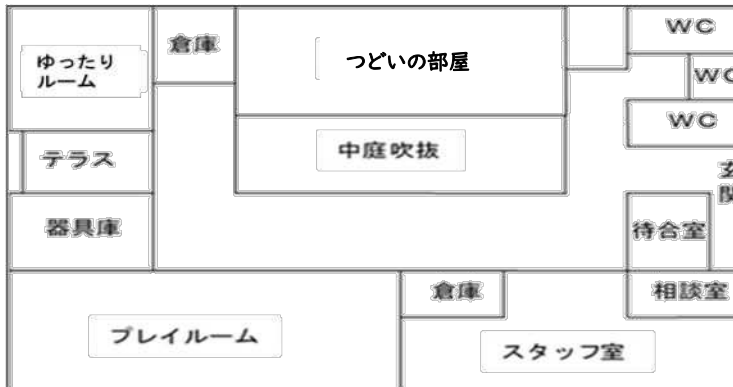


「そよかぜ平福」は、令和4年4月に小学生（義務教育学校前期課程含む）対象の施設として開室しました。

相談から入室後は、個別支援・小集団活動・集団活動の3つの通室形態を備えています。軽スポーツやゲーム、栽培や収穫などの活動をしています。また、意図的、計画的にちょこっと企画やイベント等を実施し、子ども同士がかかわったり、関係機関による体験活動をしたりする機会を設けています。学習者用端末の活用にも積極的に取り組んでいます。

### おもな行事

ちょこっと だるまさんがころんだ	ちょこっと たからさがし	ちょこっと すごろく	ちょこっと カモフラージュ	ちょこっと かくれおにごっこ
もくもく自習室 火～金 1日2回 月 1日1回	集団活動 毎日 そよかぜタイム① ～やってみよう～	夏 まつり 冬 お楽しみ会	子どもお楽しみ会	きら星たちの会 (卒卒)
ボールであそぼう with ファジアーノ 年3回 浦安公園	わくわく山たいけん 少年自然の家	南消防署&浦安公園に行こう	えいごにふれよう with ALT	バスや路面電車に乗って出かけよう 音楽鑑賞 岡山城



【つどいの部屋】



【ゆったりルーム】



【プレイルーム】



【ろうか】

相談窓口 (086) 230-6750  
月曜日～金曜日 9:30～16:00

〒702-8036 岡山市南区三浜町一丁目1番19号  
(1階は平福コミュニティハウス)  
電話・FAX (086) 230-6558  
月曜日～金曜日 9:30～16:30  
土・日・祝日及び12/29～1/3は休室  
○ 駐車場有  
○ バス利用 「平福」下車 徒歩5分

## すまいる瀬戸

岡山市瀬戸町健康福祉の館の1階に開設しています。  
学習・活動室を中心に、2階の調理室や体育館、研修室、  
多目的広場を借用して、さまざまな活動を行っています。



4月 花や野菜の苗植え	8月 避難訓練	12月 お菓子作り
5月 リラクゼーション教室	9月 和菓子作り	1月 すまいるゲーム大会
6月 桃の収穫体験	10月 IPU学生との交流会	2月 コースター作り
7月 夏野菜の調理活動	11月 遠足	3月 お別れ会



【学習・活動室（前方）】



【学習・活動室（後方）】



【相談室】



【2階 体育館】



【2階 調理室】

〒709-0856 岡山市東区瀬戸町下146-1  
電話(相談電話兼用)・FAX (086)952-9161  
月曜日～金曜日 9:30～16:30  
土・日・祝日及び12/29～1/3は休室

- 駐車場有
- 電車利用 JR山陽本線 瀬戸駅下車 徒歩7分

相談窓口 (086)952-9161  
月曜日～金曜日 9:30～16:00

## レポート 牧山

恵まれた自然環境とグラウンドや体育館等の充実した施設を活用して、一人一人の個性を生かした支援に取り組んでいます。

朝、散策をしたり、畑でその時期の野菜や花を育てたりして、季節を体感できる活動に多く取り組んでいます。

オンライン相談『ぽかぽか☆まきやま』も行っています。



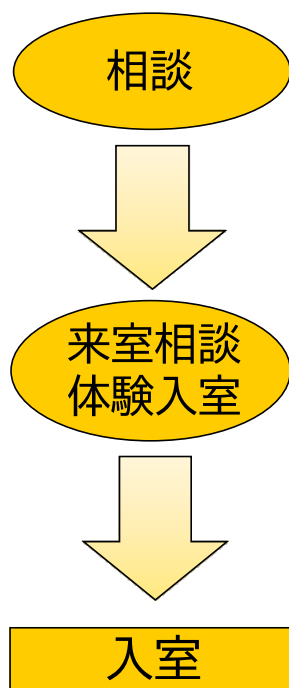
4月 タケノコ掘り・春クッキング	8月 避難訓練	12月 花の教室・お楽しみ会
5月 バラ園見学・夏野菜の栽培	9月 秋・冬野菜の栽培	1月 とんど・お正月遊び
6月 音楽鑑賞教室・夏クッキング	10月 サツマイモ掘り・焼イモ作り	2月 冬の牧山散策
7月 お楽しみ会・冷めん作り	11月 豚汁作り・秋の牧山散策	3月 お別れ会



【グラウンド】

相談窓口 (086)228-3121  
 月曜日～金曜日 9:30～16:00

## 入室までの流れ



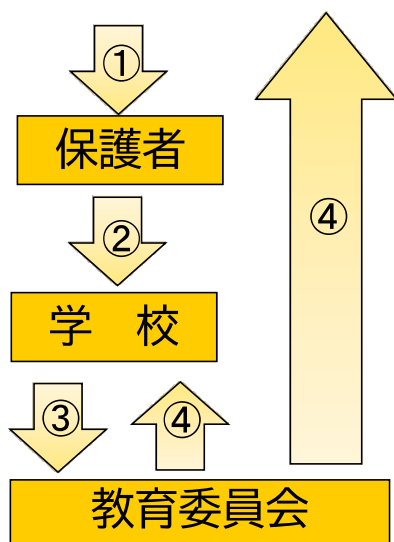
- 1 電話等で、教育相談室または、トラングル一宮、ラポート牧山、すまいる瀬戸、そよかぜ平福の各相談窓口へご相談ください。

※あおぞら操山に入室希望の場合は、教育相談室にご連絡ください。

- 2 面接相談の中で、本人・保護者に児童生徒支援教室について理解を深め、希望に応じて、体験入室を行います。
- 3 児童生徒支援教室への入室が決定した場合、保護者が学校を通して入室の手続きを行います。

## 入室手続き

### 児童生徒支援教室



- ① 児童生徒支援教室から、「岡山市児童生徒支援教室入室申込書」（様式1）を保護者へ渡します。
- ② 「岡山市児童生徒支援教室入室申込書」（様式1）を保護者が記入して、学校へ提出します。
- ③ 「岡山市児童生徒支援教室の入室について（報告）」（様式2）を学校が作成して、岡山市教育委員会に提出します。
- ④ 「岡山市児童生徒支援教室入室許可書」（様式3）を岡山市教育委員会から、学校と児童生徒支援教室に送付します。