



緑の遊び場プロジェクト

みんなが

あそびのまちをつくろう



# 下石井公園であそぼう

このプロジェクトは、人が集い、  
楽しめる公園づくりをめざして、  
プレーリーダーが企画・運営に  
参画しています。

日時 2016年2月6日(土) 10:00 ~ 14:00 (荒天中止)

場所 下石井公園 (岡山市北区幸町10-1001)

遊び ベっこうあめづくり、木工作、焼きビー、ベーゴマ、  
ロープ遊び、基地づくり など ※天候の影響により遊びが変わることもあります。

参加費  
無料

申込み  
不要

主催 / お問い合わせ

岡山市庭園都市推進課 TEL:086-803-1395

NPO 法人岡山市子どもセンター TEL:086-242-1810

桃太郎  
のまち岡山

※写真は 2012 年~2014 年の遊びの様子



## 緑の遊び場 プロジェクト

街なかの公園で、子どもも大人も季節を感じながら楽しく過ごせたらどんなに素敵でしょう。このプロジェクトでは、自然に触れながら楽しめる外遊びを通して、公園のもつさまざまな魅力を発見していくことをめざしています。



### ティピ

竹を三本束ねて片方の端を結んだら、もう片方を開いて立たせます。これだけで、秘密基地のようで、お家のようで、なんだかワクワク。



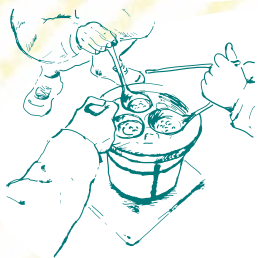
### 木工作

端材だって、何個か組み合わせてみると…「これ、何かになりそう!」。お家ではなかなか出来ない木工作もお外でやってみよう。

## 遊び紹介

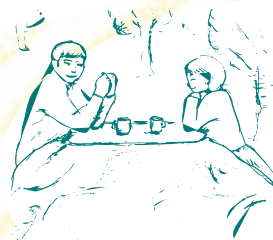
ここで体験できる外遊びを一部紹介します。

小さな子どもと一緒に、みんなで外で遊びましょう。



### べっこうあめづくり

おたまを持って、七輪でお砂糖をぐつぐつ。すると、お砂糖の甘い香りがしてきます。割り箸を刺して冷ますと、さあべっこうあめの出来上がり。

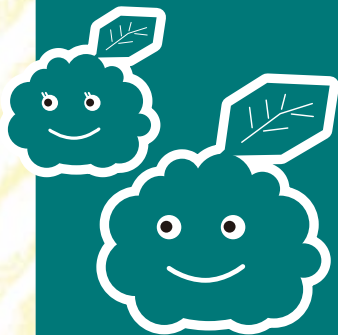


### こたつ風カフェ

走ったり、飛んだり、いっぱい遊んで疲れたら、ちょっとこたつカフェで休憩。あったか飲み物を用意して、お待ちしております。

## MAP

### 下石井公園 付近図



"PLAY PARK"  
IN  
SHIMOISHI PARK



・駐車場はありません。徒歩、自転車、公共交通機関でお越しください。