

岡山市の介護保険事業実施状況について

(令和2(2020)年度)

1. 現況 (住民基本台帳人口)

(単位：人，%)

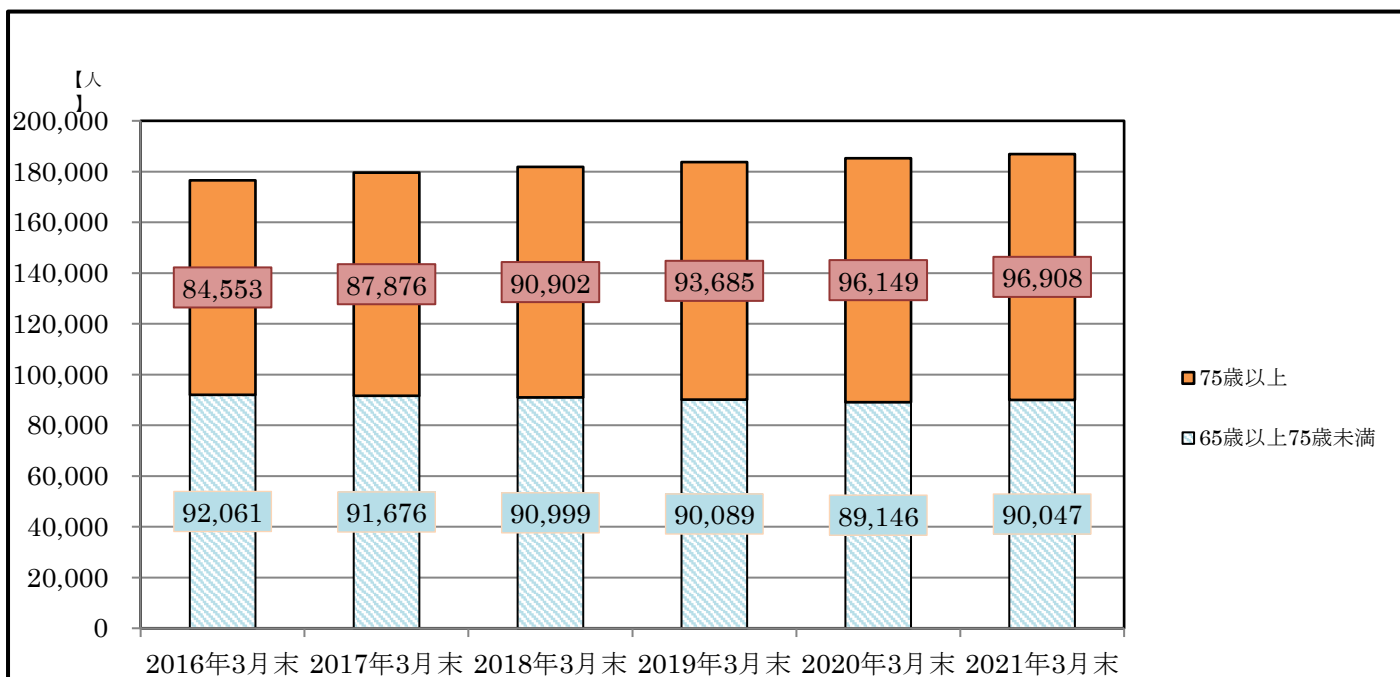
	2016年	2017年	2018年	2019年	2020年	増減
	平成28年	平成29年	平成30年	令和元年	令和2年	
	10月1日	10月1日	10月1日	10月1日	10月1日	
総数	708,134	708,853	708,911	708,481	707,967	-514
65歳以上	178,072	180,784	183,023	184,486	186,236	+1,750
伸率(65歳以上)	+2.2%	+1.5%	+1.2%	+0.8%	+0.9%	-
高齢化率	25.1%	25.5%	25.8%	26.0%	26.3%	+0.3%

2. 第1号被保険者数及び構成比の推移 (各月末日現在)

(単位：人，%)

	2016年3月末	2017年3月末	2018年3月末	2019年3月末	2020年3月末	2021年3月末
	平成28年3月末	平成29年3月末	平成30年3月末	平成31年3月末	令和2年3月末	令和3年3月末
	増減	増減	増減	増減	増減	増減
65歳以上75歳未満	92,061	91,676	90,999	90,089	89,146	90,047
構成比	52.1%	51.1%	50.0%	49.0%	48.1%	48.2%
増減	+1,601	-385	-677	-910	-943	+901
伸率	+1.8%	-0.4%	-0.7%	-1.0%	-1.0%	+1.0%
75歳以上	84,553	87,876	90,902	93,685	96,149	96,908
構成比	47.9%	48.9%	50.0%	51.0%	51.9%	51.8%
増減	+2,345	+3,323	+3,026	+2,783	+2,464	+759
伸率	+2.9%	+3.9%	+3.4%	+3.1%	+2.6%	+0.8%
計	176,614	179,552	181,901	183,774	185,295	186,955

【第1号被保険者数(65歳以上)の内訳】



3. 要介護認定の状況

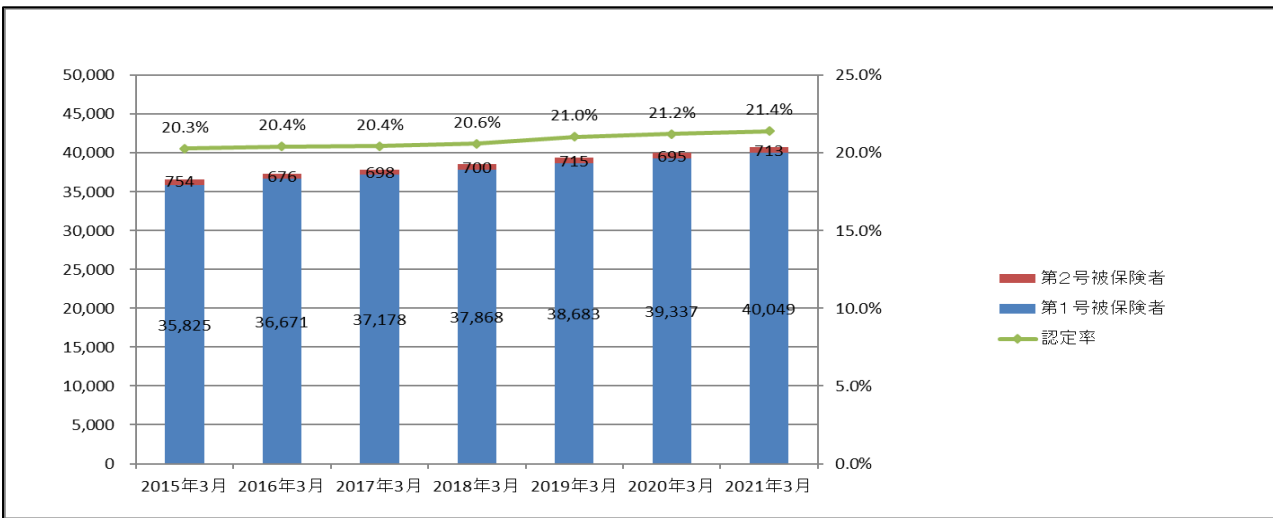
(1) 要介護・要支援認定者数

①被保険者別（各月末日現在）

（単位：人，％）

	2015年3月	2016年3月	2017年3月	2018年3月	2019年3月	2020年3月	2021年3月	増減
	平成27年3月	平成28年3月	平成29年3月	平成30年3月	令和元年3月	令和2年3月	令和3年3月	
第1号被保険者	35,825 (97.9%)	36,671 (98.2%)	37,178 (98.2%)	37,868 (98.2%)	38,683 (98.2%)	39,337 (98.3%)	40,049 (98.3%)	+712
第2号被保険者	754 (2.1%)	676 (1.8%)	698 (1.8%)	700 (1.8%)	715 (1.8%)	695 (1.7%)	713 (1.7%)	+18
計	36,579	37,347	37,876	38,568	39,398	40,032	40,762	+730
認定率 (第1号被保険者数に占める割合)	20.3%	20.4%	20.4%	20.6%	21.0%	21.2%	21.4%	+0.2%

【認定者数等の推移】

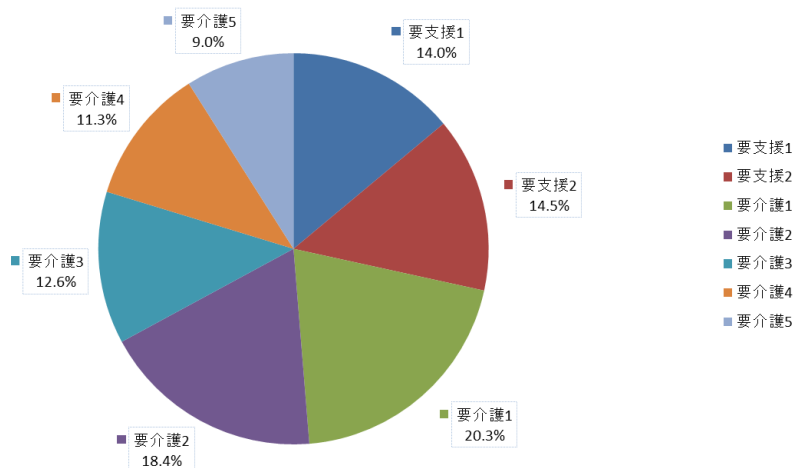


②要介護度別（令和3年3月末日現在）

（単位：人，％）

	要支援1	要支援2	要介護1	要介護2	要介護3	要介護4	要介護5	計
第1号被保険者	5,636	5,802	8,162	7,341	5,032	4,509	3,567	40,049
第2号被保険者	53	97	103	165	100	92	103	713
計	5,689	5,899	8,265	7,506	5,132	4,601	3,670	40,762
構成比	14.0%	14.5%	20.3%	18.4%	12.6%	11.3%	9.0%	100.0%

要介護度別構成比



(2) 審査認定件数等 (各3月末現在)

(単位:人,%)

要介護認定申請状況		2016年度		2017年度		2018年度		2019年度		2020年度	
		平成28年度		平成29年度		平成30年度		令和元年度		令和2年度	
		人数	構成比	人数	構成比	人数	構成比	人数	構成比	人数	構成比
申請者数	新規申請	8,331	22.6%	8,220	22.5%	8,265	25.8%	8,376	23.6%	8,336	30.7%
	更新申請	24,240	65.9%	23,916	65.6%	18,843	58.9%	22,115	62.2%	13,348	49.2%
	区分変更	4,220	11.5%	4,344	11.9%	4,904	15.3%	5,045	14.2%	5,450	20.1%
	申請合計	36,791	100.0%	36,480	100.0%	32,012	100.0%	35,536	100.0%	27,134	100.0%

(単位:人,%)

審査判定状況		2016年度		2017年度		2018年度		2019年度		2020年度	
		平成28年度		平成29年度		平成30年度		令和元年度		令和2年度	
		人数	構成比	人数	構成比	人数	構成比	人数	構成比	人数	構成比
非該当		635	1.8%	560	1.5%	457	1.5%	484	1.4%	357	1.4%
要支援1		5,797	16.3%	6,026	16.6%	4,054	12.9%	5,020	14.3%	3,671	14.2%
要支援2		6,028	16.9%	6,132	16.9%	3,791	12.1%	5,150	14.7%	3,435	13.3%
要介護1		6,856	19.2%	7,041	19.4%	6,491	20.7%	6,831	19.5%	5,672	21.9%
要介護2		5,593	15.7%	5,847	16.1%	5,483	17.5%	6,009	17.1%	4,121	15.9%
要介護3		3,608	10.1%	3,765	10.3%	3,808	12.1%	4,048	11.5%	3,054	11.8%
要介護4		3,694	10.4%	3,581	9.8%	3,784	12.1%	3,896	11.1%	3,036	11.7%
要介護5		3,461	9.7%	3,428	9.4%	3,481	11.1%	3,679	10.5%	2,547	9.8%
計		35,672	100.0%	36,380	100.0%	31,349	100.0%	35,117	100.0%	25,893	100.0%

4. 保険給付の状況

(1) 令和2年度サービス受給者数 (審査月による集計)

(単位:人)

区分	4月	5月	6月	7月	8月	9月	10月
在宅サービス	20,991	20,916	21,061	21,388	21,480	21,392	21,436
居住系サービス	3,350	3,331	3,316	3,342	3,338	3,359	3,316
施設サービス	5,308	5,318	5,273	5,277	5,300	5,219	5,313
計	29,649	29,565	29,650	30,007	30,118	29,970	30,065
区分	11月	12月	1月	2月	3月	合計	平均
在宅サービス	21,620	21,644	21,728	21,466	21,470	256,592	21,383
居住系サービス	3,329	3,309	3,318	3,308	3,309	39,925	3,327
施設サービス	5,303	5,281	5,324	5,331	5,300	63,547	5,296
計	30,252	30,234	30,370	30,105	30,079	360,064	30,005

□在宅サービス…訪問介護、訪問入浴介護、訪問看護、訪問リハビリテーション、居宅療養管理指導、通所介護、通所リハビリテーション、短期入所生活介護、短期入所療養介護(介護老人保健施設)、短期入所療養介護(介護療養型医療施設等)、福祉用具貸与、福祉用具購入、住宅改修、介護予防支援・居宅介護支援、定期巡回・随時対応型訪問介護看護、夜間対応型訪問介護、認知症対応型通所介護、小規模多機能型居宅介護、看護小規模多機能型居宅介護、地域密着型通所介護 ※各サービスには介護予防サービスを含むが、特段の記載は省略。以下同様。

□居住系サービス…特定施設入居者生活介護、地域密着型特定施設入居者生活介護、認知症対応型共同生活介護

□施設サービス…介護老人福祉施設、地域密着型介護老人福祉施設入所者生活介護、介護老人保健施設、介護療養型医療施設、介護医療院

(2) 令和2年度給付費等支給額(審査月による集計)

(単位:円)

区分	4月	5月	6月	7月	8月	9月	10月
在宅サービス	2,499,081,502	2,468,543,258	2,465,575,632	2,572,754,342	2,625,415,905	2,527,769,498	2,579,170,714
居住系サービス	736,542,586	718,862,644	740,464,732	716,398,871	736,352,258	749,088,061	714,740,385
施設サービス	1,501,547,389	1,451,430,807	1,491,372,595	1,438,211,167	1,501,391,587	1,473,804,125	1,458,418,127
特定入所者介護サービス	143,132,559	138,755,653	142,169,054	136,905,964	141,861,163	138,788,596	137,082,521
高額介護サービス	182,671,859	219,281,494	240,525,590	29,033,707	212,162,234	124,553,619	19,844,233
審査支払手数料	5,935,898	5,863,309	5,911,350	6,014,135	6,043,803	6,014,887	6,064,059
計	5,068,911,793	5,002,737,165	5,086,018,953	4,899,318,186	5,223,226,950	5,020,018,786	4,915,320,039
区分	11月	12月	1月	2月	3月	合計	平均
在宅サービス	2,670,913,094	2,537,956,283	2,618,111,843	2,463,086,055	2,432,340,595	30,460,718,721	2,538,393,227
居住系サービス	737,968,557	708,990,672	736,824,344	734,497,343	664,593,732	8,695,324,185	724,610,349
施設サービス	1,500,098,744	1,444,375,758	1,499,521,235	1,504,826,721	1,358,000,542	17,622,998,797	1,468,583,233
特定入所者介護サービス	141,250,735	136,779,875	141,375,615	142,022,718	127,716,148	1,667,840,601	138,986,717
高額介護サービス	264,149,847	130,066,049	25,074,075	108,131,142	205,995,805	1,761,489,654	146,790,805
審査支払手数料	6,124,073	6,124,751	6,152,536	6,072,492	6,044,180	72,365,473	6,030,456
計	5,320,505,050	4,964,293,388	5,027,059,648	4,958,636,471	4,794,691,002	60,280,737,431	5,023,394,786

(3) 各年度給付費等支給額

(単位:百万円)

区分	2015年度	2016年度	2017年度	2018年度	2019年度	2020年度
	平成27年度	平成28年度	平成29年度	平成30年度	令和元年度	令和2年度
在宅サービス	27,281	27,998	28,244	27,982	29,090	30,461
居住系サービス	7,814	7,833	8,115	8,302	8,530	8,695
施設サービス	15,454	15,588	15,903	16,636	17,184	17,623
特定入所者介護サービス	1,789	1,673	1,590	1,611	1,646	1,668
高額介護サービス	977	1,084	1,102	1,518	1,693	1,761
審査支払手数料	68	71	70	68	70	72
計	53,384	54,247	55,023	56,116	58,214	60,281
伸び率	97.0%	101.6%	101.4%	102.0%	103.7%	103.5%
事業計画値	56,233	58,394	60,030	56,631	58,528	60,447
対計画値	94.9%	92.9%	91.7%	99.1%	99.5%	99.7%
事業計画	第6期(2015(H27)~2017(H29))			第7期(2018(H30)~2020(R2))		

【各年度給付費等支給額の推移】

