

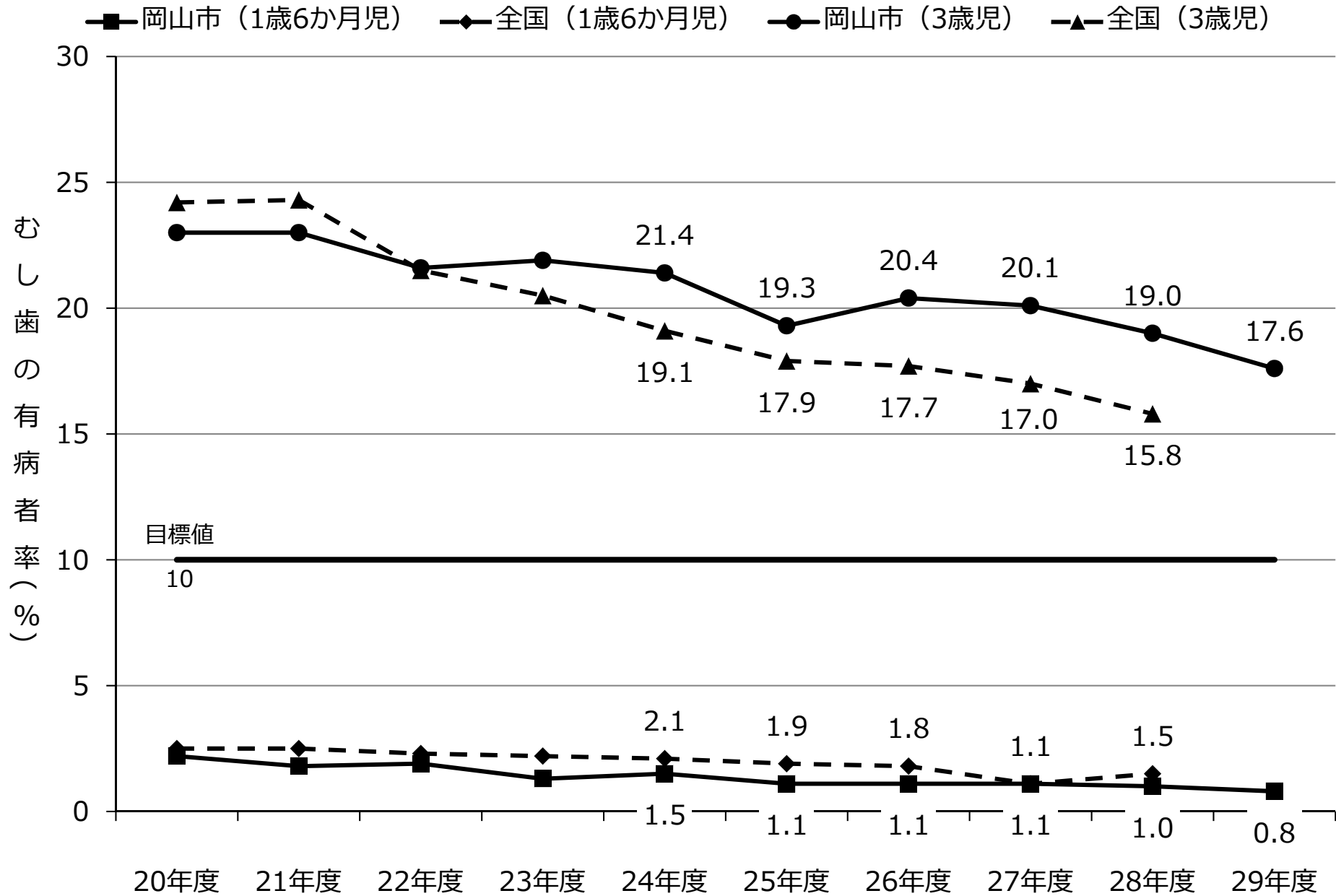
【資料 1】

# 岡山市の歯科保健の現状

# 幼児歯科健康診査の結果

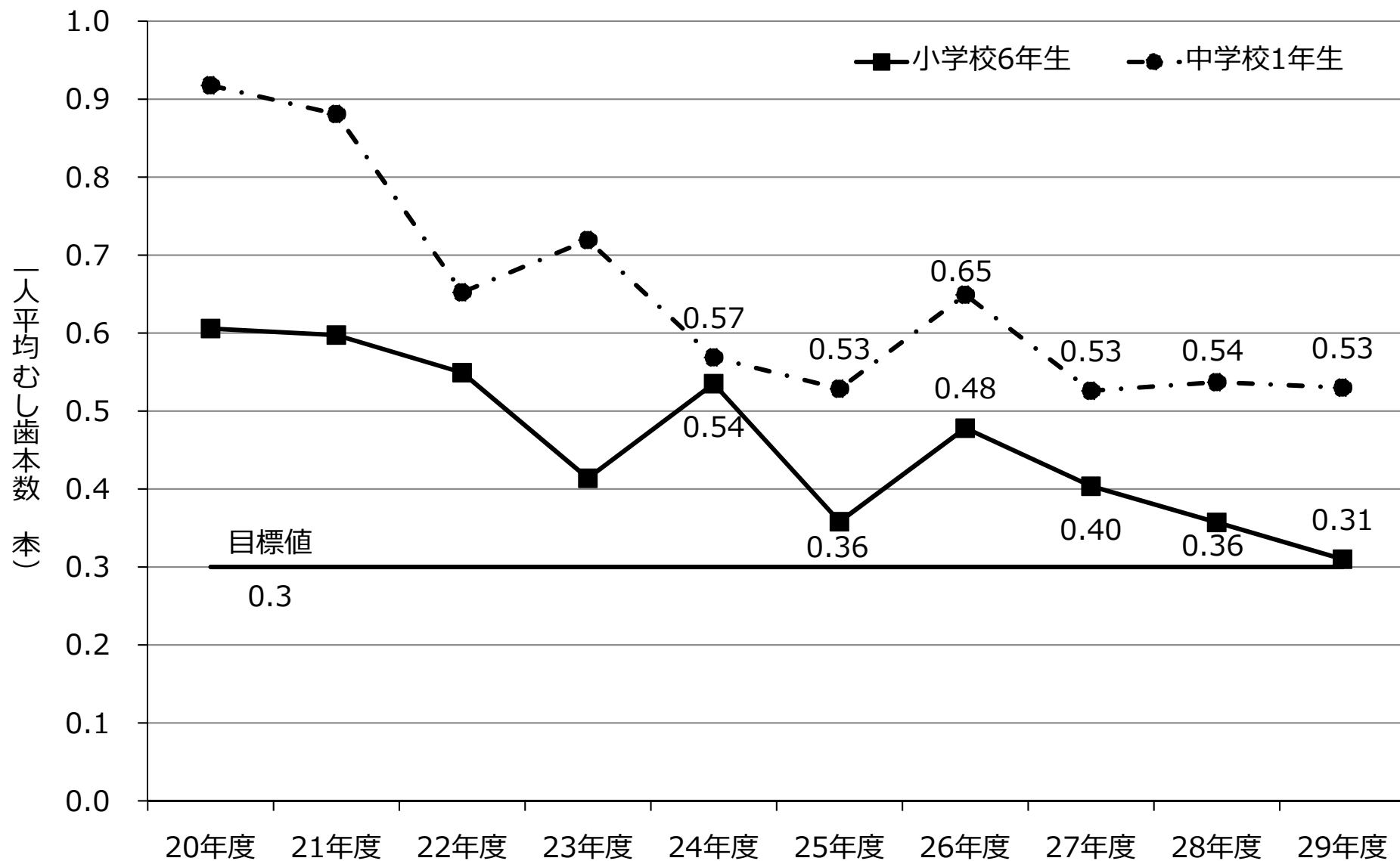
図 1

むし歯（未処置・治療済み・抜歯の合計）の有病者率の推移



# 永久歯の一人平均むし歯数の推移 (未処置・治療済み・抜歯の合計)

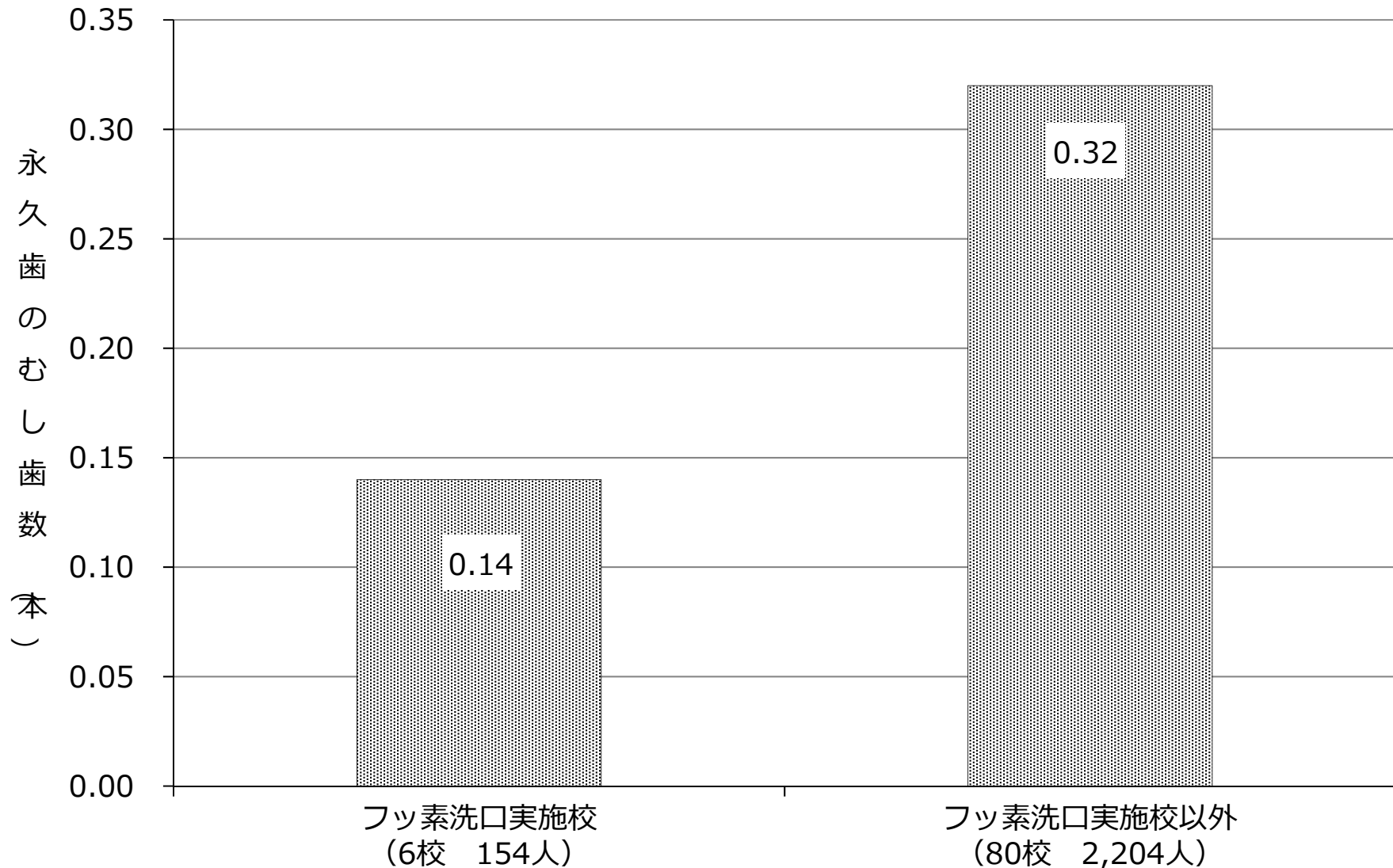
図 2



岡山市学校保健概要調査より健康づくり課にて算出

# フッ素洗口実施小学校6年生の 永久歯のむし歯数の平均値 (未処置・治療済み・抜歯の合計)

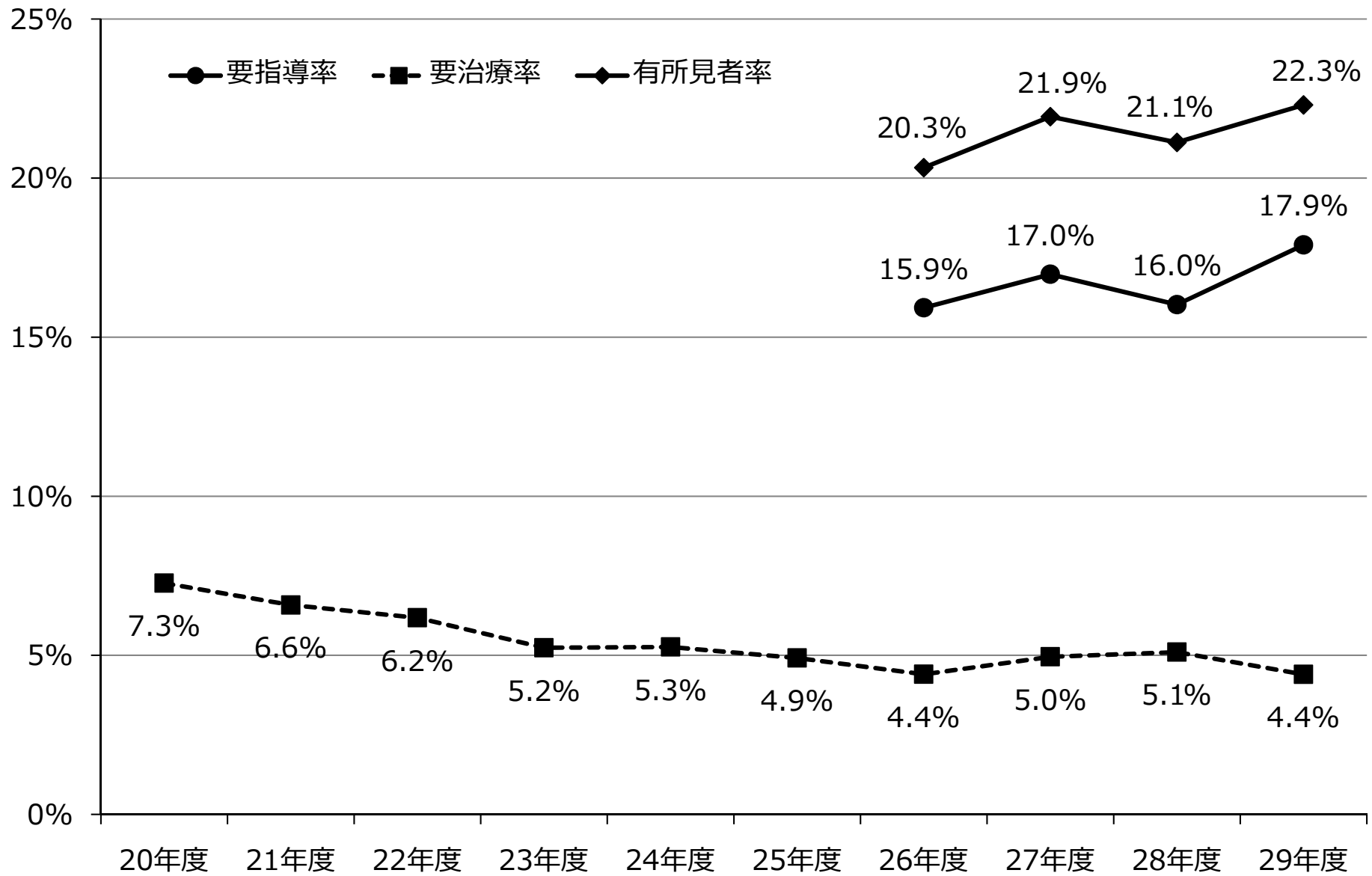
図3



平成29年度岡山市学校保健概要調査より健康づくり課にて算出

# 中学生における歯肉に炎症所見を有する割合

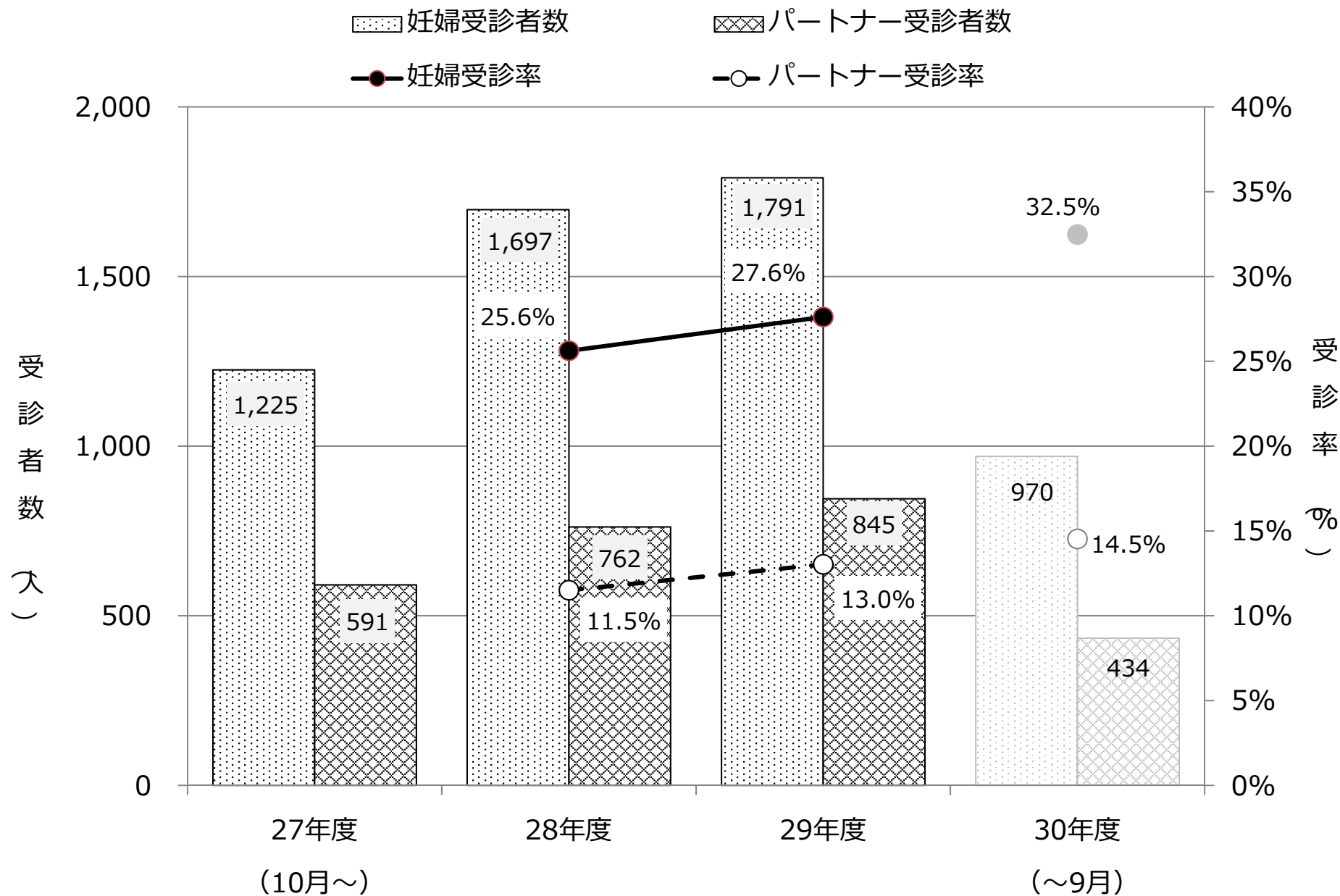
図4



岡山市学校保健概要調査より健康づくり課にて算出

# 妊婦・パートナー歯科健康診査 受診者数の推移

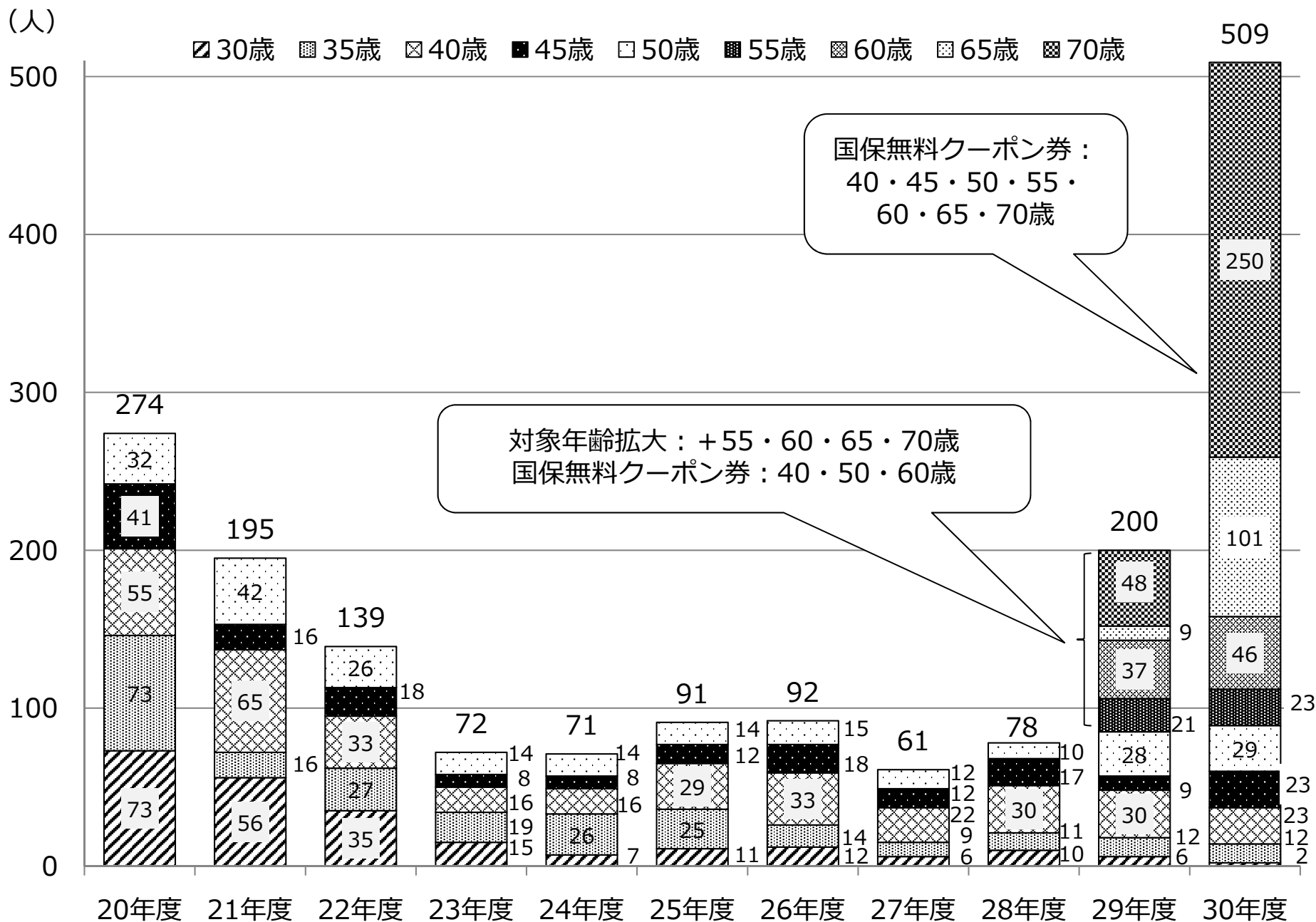
図5



\* 受診率(%) = 受診者数 / 妊娠届出者数 \* 100

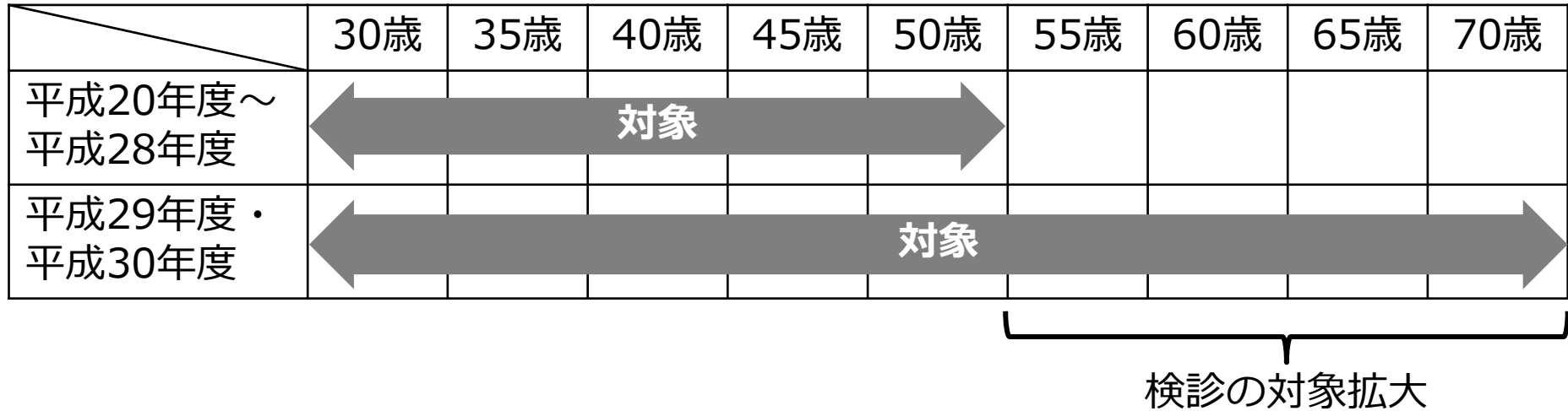
# 歯周病検診 受診者数の推移

図6



# 歯周病検診 補足説明

## 歯周病検診の対象年齢



## 国保歯周病検診無料クーポン券配布事業

前年度の特定健診等の結果により、HbA1cが5.6%以上※の国保被保険者に対し、歯周病検診の無料クーポン券を配布。（平成29年度から開始）

### 【対象年齢と対象者数】

- |                         |           |          |
|-------------------------|-----------|----------|
| ・平成29年度：40歳、50歳、60歳     | 270人へ送付   | 受診者数 24人 |
| ・平成30年度：40歳～70歳までの5歳きざみ | 2,385人へ送付 | 受診者数370人 |

※

HbA1cが5.6%以上の場合は糖尿病のハイリスクとされる。

糖尿病と歯周病とには密接な関係性があり、歯周病治療により血糖コントロールが改善するとされている。