



保育コンシェルジュ 見学レポート



【企業主導型保育事業】編

「企業主導型保育事業」とは、内閣府が施設の設置・運営費を助成する事業で、企業が従業員の子どもを預かる目的で設置する認可外保育施設。地域枠が設定されている施設であれば、地域住民等の子どもが利用することも可能です。

施設等名称

おみのり保育園

見学日 令和4年1月20日

所在地	岡山市北区表町3丁目18-48	看護師	あり	病児保育	なし (体調不良児室あり)
開所	7:30~18:30(延長18:30~20:30)	給食 (おやつ)	あり	延長	あり
	月曜日~日曜日	駐車場	あり	園庭	なし
休園日	園児の利用により変更有	連絡 ツール	連絡帳	一時 預かり	あり
定員	11名	おむつ	園にて用意・処分 ※別途おむつ処理費が必要		
対象年齢	4か月~2歳児	障害児・ アレルギー 対応	要相談		
連絡先	086-238-8100	午睡用の 寝具	園で用意		
HP	https://ominorihoikuen.hp.peraichi.com/	認可園 内定後	内定がわかり次第お知らせください		

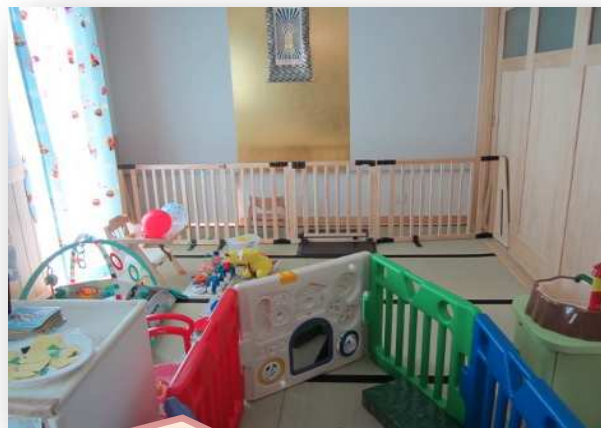
☆利用料につきましては施設に直接お問い合わせください。

園の特色・ポイント・PR

- 「ありがとう」「ごめんなさい」がちゃんと言える子に育つよう心掛けている。
- 保育士がいろいろな場面での1か月分の写真とコメントをプリントアウトし、保護者に渡している。
- 専任の看護師を配置している。
- アレルギー・障害児対応については相談可能。
- 午睡用お布団やおむつが不要という、保護者の負担を軽減した『てぶらで通える保育園』。
- 午睡用の寝具は園にて用意されている。
- おむつは別途必要な衛生費を支払うことで、制限なく使用でき処分も園で行う。
- 大雲寺の交差点近くに位置し、少し離れた場所に駐車場がある。
- 電動自転車2年間無料レンタル(限定3台)。



施設の外観です
お寺に隣接しています



落ち着いた雰囲気の保育室です
畳なので安心 ✨



子ども用のかわいい
手洗い場も完備



トイレは保育室の横にあるので
同線もばっちり！



みんなで大切に
生き物の飼育 🐾



衛生面にもしっかり配慮されており
職員間で共有されています



天気の良い日は
深抵ガーデンや東中山下公園へ
お散歩に行きます ☀