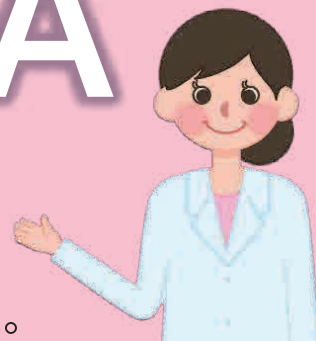


子宮頸がん検診 Q&A



Q1.子宮頸がんってどんな病気なの？

- ・子宮の入り口（子宮頸部）にできるがん。
- ・主な原因はHPV（ヒトパピローマウイルス）の感染。
- ・早期のうちは無症状。
- ・予防には、HPVワクチン接種（小学6年生～高校1年生相当時期）とがん検診の両輪が大切。

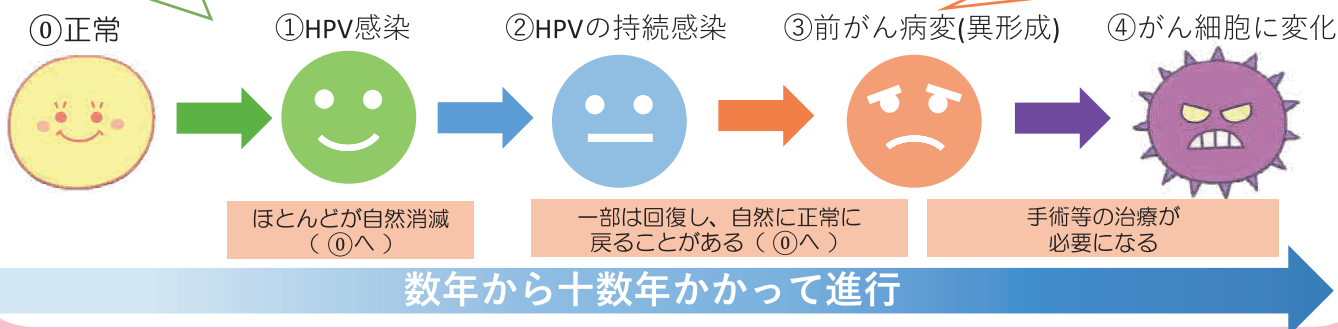
<子宮頸がんの進行>

一次予防：HPVワクチン

感染そのものを防ぐ

二次予防：子宮頸がん検診

がんの芽を早期発見・治療



Q2.子宮頸がん検診はどんな検査をするの？

子宮頸部の状態を観察し、ブラシのようなもので細胞をとって異常な細胞がないか調べます。がんになる前の前がん病変も見つけます。



Q3.お金はどのくらいかかるの？

年度年齢	子宮頸部
21歳	無料
20～69歳（21歳を除く）	2,360円

岡山市から無料クーポン券が届きます！

※不正出血等で医師が必要と判断した場合は、子宮体部も検査するため検診費用が別途かかります。

Q4.岡山市の子宮頸がん検診はどこで受けられるの？

岡山市ホームページに実施医療機関一覧があります。右記の二次元バーコードからご確認ください。

