

# 四国八十八カ所霊場を操南地区に発見!



沖新田八十八カ所霊場の操南地区のみを抜粋しています。※**公民館**からの距離を記載しています。普段の散歩コースに沖新田八十八カ所巡りを加えてみてはいかがでしょうか。

発心の道場 (阿波・徳島)			
1番	霊山寺	釈迦如来	(0.8km)
2番	極楽寺	阿弥陀如来	(0.8km)
3番	金泉寺	釈迦如来	(1.2km)
4番	大地寺	大日如来	(1.1km)
5番	地藏寺	地藏菩薩	(1.5km)
7番	十楽寺	阿弥陀如来	(2.5km)
14番	常楽寺	弥勒菩薩	(0.5km)
15番	国観寺	薬師如来	(0.6km)
16番	観音寺	千手観音	(0.6km)
17番	井戸寺	薬師如来	(30m)
18番	立恩寺	山江寺	(0.5km)
19番	立鶴寺	山林寺	(1.0km)
20番	鶴太寺	龍寺	(0.8km)
21番	奥太寺	龍寺	(1.3km)
22番	太平寺	龍寺	(1.2km)
23番	葉王寺	龍寺	(2.2km)
			(1.8km)

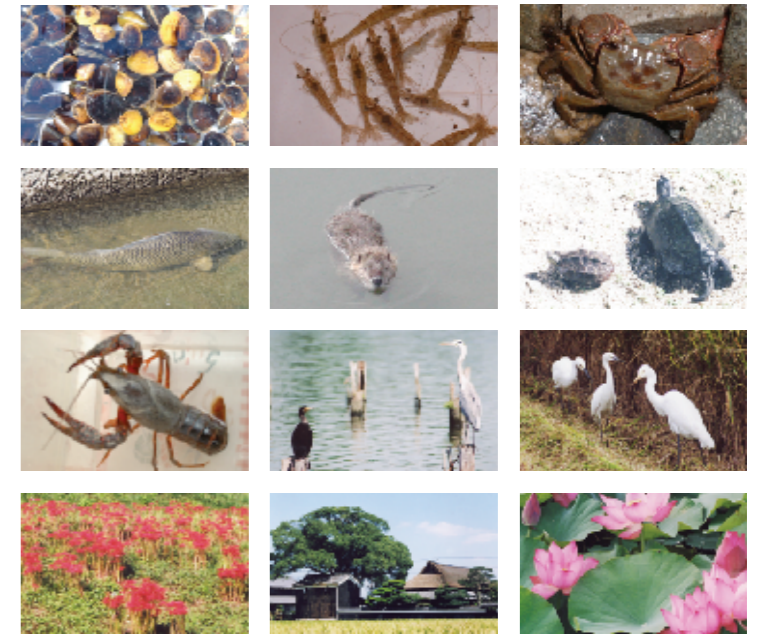
修業の道場 (土佐・高知)			
27番	神峯寺	十一面観音	(2.5km)
28番	大日寺	大日如来	(2.6km)
29番	分善寺	千手観音	(2.55km)
30番	善楽寺	阿弥陀如来	(1.8km)
31番	奥安寺	竹林寺	(2.3km)
			(3.91)
			(2.2km)

涅槃の道場 (讃岐・香川)			
86番	奥志度寺	十一面観音	(2.1km)
87番	長尾寺	聖観音菩薩	(1.8km)
88番	大窪寺	薬師如来	(0.9km)



## 操南地区

# ええとこ発見図



私たちの住んでいる操南地区は、江戸時代に備前藩によって開墾された新田です。この機会に操南地区を改めて散策してみたことは、自然の人工化が進みゆく中、遊具のある公園は少ないけれど、自然に恵まれていることを再確認しました。また、四国八十八カ所霊場のミニ版が操南地区にも存在することを知らなければなりません。子供たちが、のびのびと育てていくためには、友達や家族、地域の方々の中で、自然とふれあい遊びながら学ぶことが大切だと思います。自然の遊び場情報や行事・郷土文化への理解に、この「ええとこ発見図」が少しでもお役に立てれば幸いです。情報提供や取材・調査にご協力下さいました皆様には大変お世話になりました。

### ■ええとこ発見隊(作成者)■

- ・操南地区愛育委員会
- ・操南幼稚園PTA
- ・操南地区老人クラブ
- ・操南おやこクラブ
- ・岡山市保健所・東保健センター

### 沖新田八十八カ所巡りの由来

四国には八十八カ所の弘法大師ゆかりのお寺があります。江戸時代の頃は、他国を自由に行き来する事が難しかったので、「四国八十八カ所」のミニ版が各地に作られました。沖新田八十八カ所巡りも江戸時代の終わりの頃から盛んに行われていた様です。沖新田は、現在の西大寺金岡の南端から平井の南端までの吉井川・児島湾・旭川をめぐる約12kmに堤防を築き開拓された干拓地です。巡礼は、三幡の北畑から始まり倉田中島の八十八番で終わります。札所には5~60cmの石柱があり、次の札所の方向を指さし、四国八十八カ所と相対するお寺の名前と寄進者名と建柱年月が記されています。太平洋戦争頃から衰退し今日では巡る人もほとんどいなくなったと言われています。

(参考資料:沖新田開墾300年記念史)

「ええとこ発見図」は、自分たちの住んでいる「地域の良さ」を再発見しようという視点で作成したものです。作成過程で、地域を何度も歩くことにより普段見過ごしていた大切な資源を再確認しあい、話し合いを重ねてつくりあげました。いろいろな人と知り合い、お互いを認めあうことで、この地域に住む人の「ええとこ」も再発見しました。そして、今まで以上に愛着が深まりました。この「ええとこ発見図」を利用して、ますます地域の絆が深まっていくことを願っています。

—作成者一同—