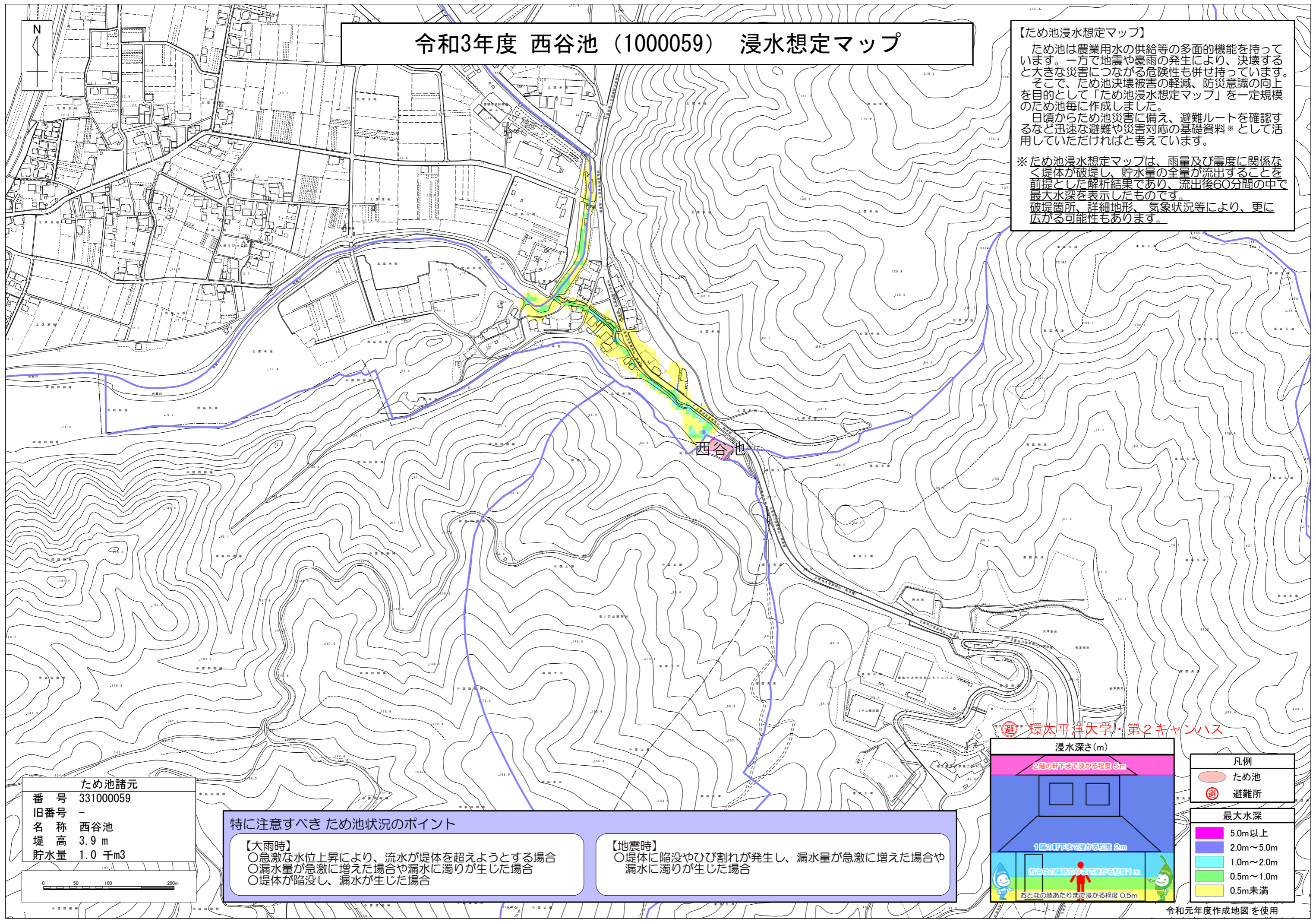


# 令和3年度 西谷池（1000059） 浸水想定マップ

## 【ため池浸水想定マップ】

ため池は農業用水の供給等の多面的機能を持っています。一方で地震や豪雨の発生により、決壊すると大きな災害につながる危険性も併せ持っています。そこで、ため池決壊被害の軽減、防災意識の向上を目的として「ため池浸水想定マップ」を一定規模のため池毎に作成しました。日頃からため池災害に備え、避難ルートを確認するなど迅速な避難や災害対応の基礎資料\*として活用していただければと考えています。

\*ため池浸水想定マップは、雨量及び震度に関係なく堤体が破壊し、貯水量の全量が流出することを前提とした解析結果であり、流出後60分間の中で最大水深を表示したものです。破堤箇所、詳細地形、気象状況等により、更に広がる可能性もあります。



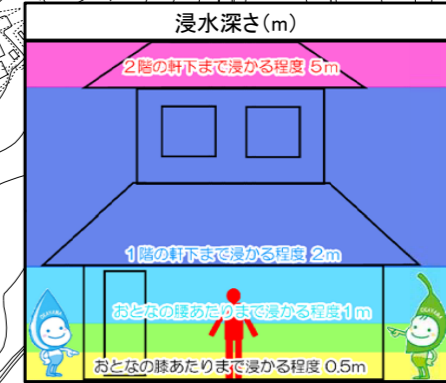
ため池諸元  
 番号 33100059  
 旧番号 -  
 名称 西谷池  
 堤高 3.9 m  
 貯水量 1.0 千m3

### 特に注意すべきため池状況のポイント

【大雨時】  
 ○急激な水位上昇により、流水が堤体を超えようとする場合  
 ○漏水量が急激に増えた場合や漏水に濁りが生じた場合  
 ○堤体が陥没し、漏水が生じた場合

【地震時】  
 ○堤体に陥没やひび割れが発生し、漏水量が急激に増えた場合や漏水に濁りが生じた場合

（避）環太平洋大学・第2キャンパス



凡例  
 ○ため池  
 (避) 避難所

最大水深  
 5.0m以上  
 2.0m～5.0m  
 1.0m～2.0m  
 0.5m～1.0m  
 0.5m未満