

安全・安心ネットワーク活動

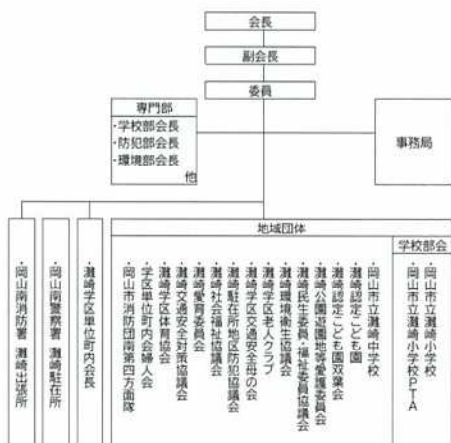
※世帯数及び人口は令和 4 年 4 月 1 日現在

南区	小学校区・地区名	灘崎小学校区	世帯数	1,997 世帯	人口	4,828 人
----	----------	--------	-----	----------	----	---------

■学区・組織の概要

南区の南端に位置する灘崎学区は、旧灘崎町の 4 つの小学校区の 1 つです。学区には岡山市南区役所灘崎支所や灘崎図書館、灘崎公民館、岡山市サウスヴィレッジなどの公共施設を有し、里山と干拓地が広がる自然豊かな学区です。平成 17 年 3 月の合併により岡山市となりました。

当組織は、灘崎学区連合町内会を主体として、学区内の 20 団体で構成されています。



新型コロナウイルス感染症の流行により、やむを得ず休止したり、活動内容を変更したりしましたが、大切な拠り所であるサロン活動の支援には力を入れています。



【環境美化活動】

年に何回か行うクリーン作戦では、沿道の草取りや用水路の泥さらい、お宮などを清掃します。地域住民が総出で、自宅周辺のエリアを中心に一斉に行います。ボランティアの中学生も一緒に清掃活動に取り組んでおり、地域の環境美化とともに、世代間交流の場にもなっています。



【クリーン作戦】

■活動の取組内容

【地域福祉活動】

町内会ごとに運営されているサロンは、地域の高齢者にとって拠り所となっています。

周囲とのつながりが希薄になりがちな高齢者にとって、誰かと話をしたり、誰かと食卓を囲んだりといった「誰かと繋がる場所」がサロンだからです。中には毎月のサロンだけが外出の機会という高齢者もいます。



【お花見】

その他、パトロール活動、自主防災組織結成支援など、様々な活動に取り組んでいます。

■今後の課題

役員の高齢化が進み、長く続けてきた活動の運営も困難になってきています。地域をつなぐ活動を今後も続けていくために、いかに若い世代の参画を得るかが課題となっています。