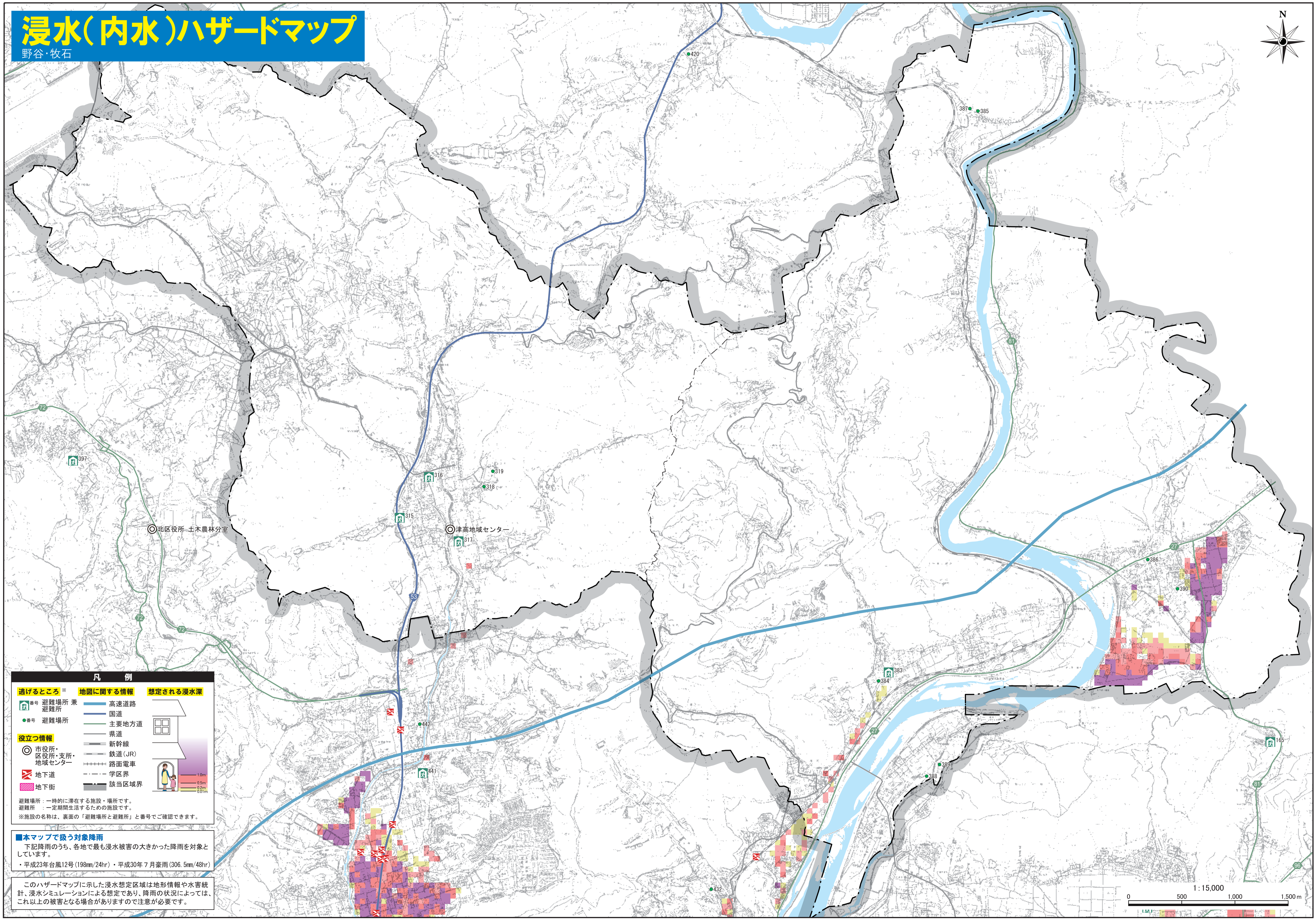
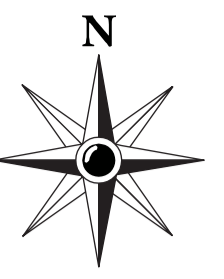


浸水(内水)ハザードマップ

野谷・牧石



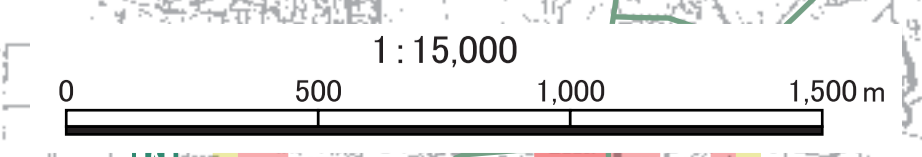
凡例

逃げる場所※	地図に関する情報	想定される浸水深
● 避難場所兼避難所	— 高速道路	
● 避難場所	— 国道	
● 避難場所	— 主要地方道	
● 避難場所	— 県道	
◎ 市役所・区役所・支所・地域センター	— 新幹線	
⊕ 地下道	— 鉄道(JR)	
⊕ 地下街	— 路面電車	
	— 学区界	
	— 該当区域界	

避難場所：一時的に滞在する施設・場所です。
避難所：一定期間生活するための施設です。
※施設の名称は、裏面の「避難場所と避難所」と番号でご確認できます。

■本マップで扱う対象降雨
下記降雨のうち、各地で最も浸水被害の大きかった降雨を対象としています。
・平成23年台風12号(198mm/24hr)・平成30年7月豪雨(306.5mm/48hr)

このハザードマップに示した浸水想定区域は地形情報や水害統計、浸水シミュレーションによる想定であり、降雨の状況によっては、これ以上の被害となる場合がありますので注意が必要です。



この地図は平成23年度岡山市市域図を使用したものです。