

# 浸水(内水)ハザードマップ

横井・御野・平津・津島・伊島・大野・三門・石井・岡山中央・御南・西・大元・鹿田・清輝・岡南



**凡例**

**逃げる場所\***

- 避難場所兼避難所
- 避難場所

**役立つ情報**

- ◎ 市役所・区役所・支所・地域センター
- 地下道
- 地下街

**地図に関する情報**

- 高速道路
- 国道
- 主要地方道
- 県道
- 新幹線
- 鉄道(JR)
- 路面電車
- 学区界
- 該当区域界

**想定される浸水深**

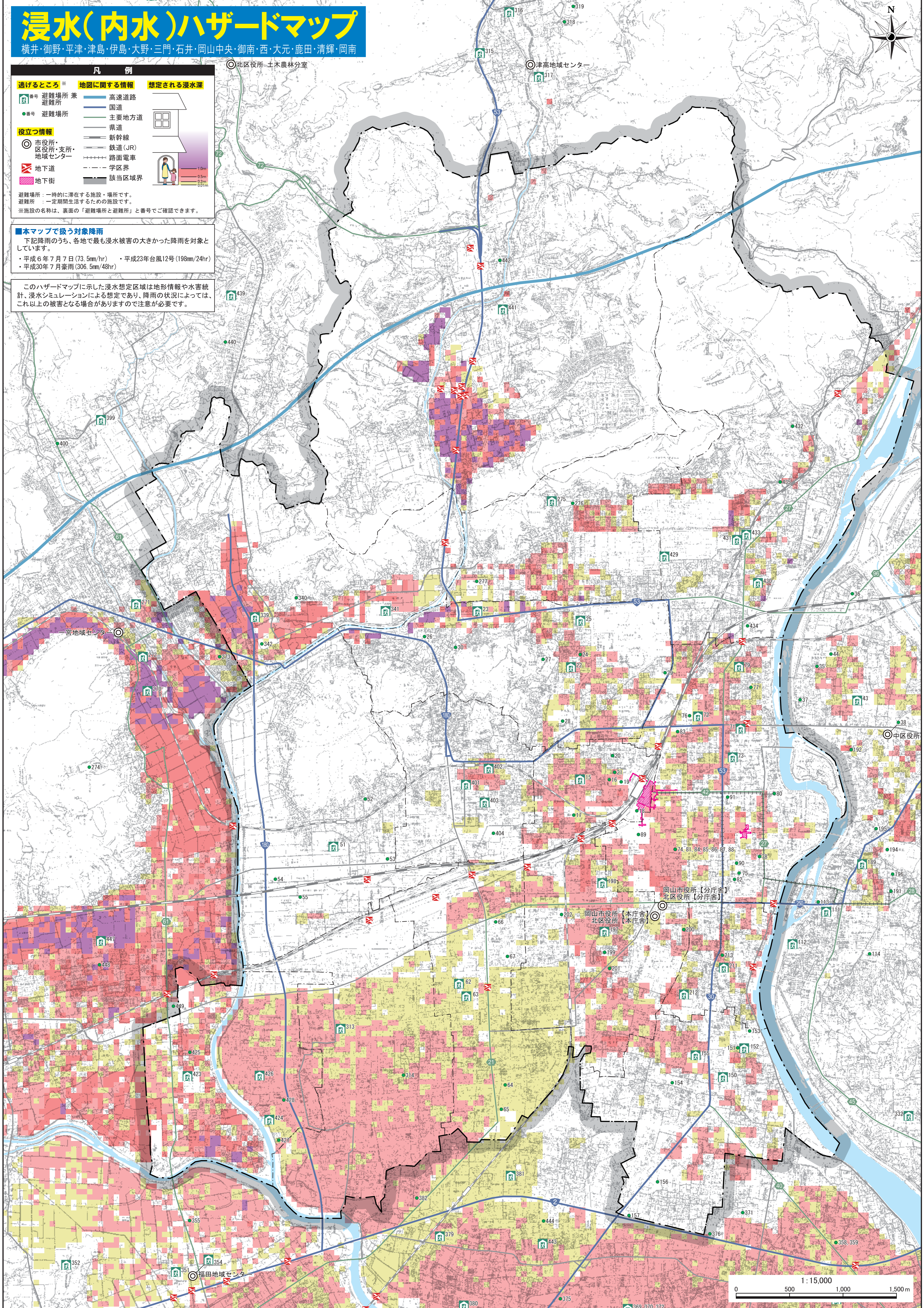
避難場所：一時的に滞在する施設・場所です。  
避難所：一定期間生活するための施設です。  
※施設の名称は、裏面の「避難場所と避難所」と番号でご確認できます。

**■本マップで扱う対象降雨**

下記降雨のうち、各地で最も浸水被害の大きかった降雨を対象としています。

- ・平成6年7月7日(73.5mm/hr) ・平成23年台風12号(198mm/24hr)
- ・平成30年7月豪雨(306.5mm/48hr)

このハザードマップに示した浸水想定区域は地形情報や水害統計、浸水シミュレーションによる想定であり、降雨の状況によっては、これ以上の被害となる場合がありますので注意が必要です。



この地図は平成23年度岡山市域図を使用したものです。