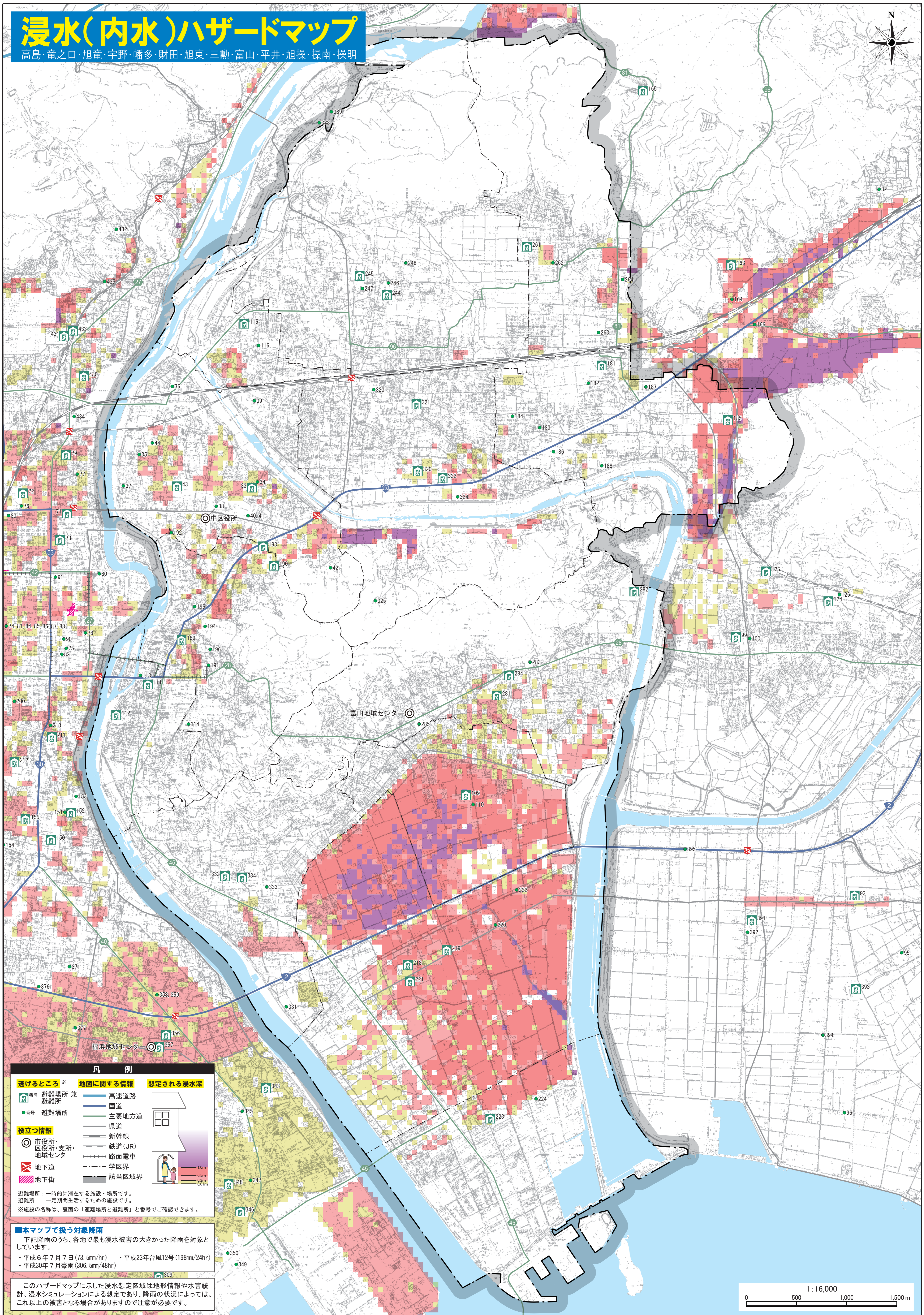


# 浸水(内水)ハザードマップ

高島・竜之口・旭竜・宇野・幡多・財田・旭東・三勲・富山・平井・旭操・埃南・操明



### 凡例

逃げる場所※	地図に関する情報	想定される浸水深
● 避難場所兼避難所	— 高速道路	10m
● 避難場所	— 国道	0.5m
	— 主要地方道	0.2m
	— 県道	0.01m
	— 新幹線	
◎ 市役所・区役所・支所・地域センター	— 鉄道(JR)	
⊠ 地下道	— 路面電車	
⊡ 地下街	— 学区境界	
	— 該当区域界	

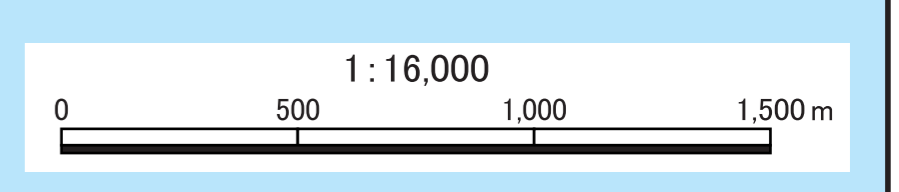
避難場所：一時的に滞在する施設・場所です。  
避難所：一定期間生活するための施設です。  
※施設の名称は、裏面の「避難場所と避難所」と番号でご確認ください。

### ■本マップで扱う対象降雨

下記降雨のうち、各地で最も浸水被害の大きかった降雨を対象としています。

- 平成6年7月7日(73.5mm/hr)
- 平成23年台風12号(198mm/24hr)
- 平成30年7月豪雨(306.5mm/48hr)

このハザードマップに示した浸水想定区域は地形情報や水害統計、浸水シミュレーションによる想定であり、降雨の状況によっては、これ以上の被害となる場合がありますので注意が必要です。



この地図は平成23年度岡山市市域図を使用したものです。