

第3号では、シールド機の工場検査・現場での設置が完了しましたのでお知らせいたします。
今後は、シールド機を用いて地下トンネルの築造を開始していきます。

【シールド機の完成】

地下トンネルを築造していくシールド機が完成しました。
大きさは、直径約4.7m・全長約7.0mになります。



【シールド機の設置】

立坑内にシールド機の設置が完了しました。
シールド機は分解後トラックにて運搬し、クレーンを用いて立坑内に設置しました。

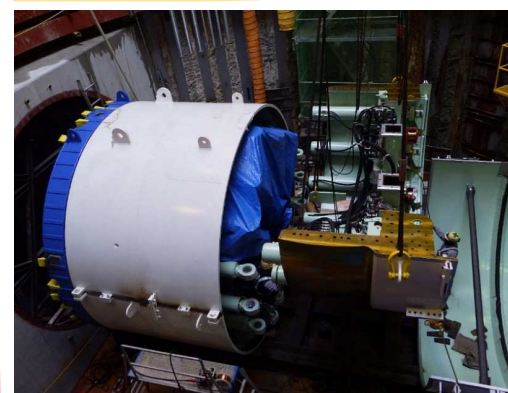
①シールド機の運搬



②シールド機の吊り下ろし



③シールド機の組立



④完成



【工場検査】

工場内で、シールド機の完成検査を実施しました。
検査では、シールド機の寸法や各種部材の動作確認を行いました。



シールド機ってとても大きいんだね!!!
これからシールド機による掘削が始まっていくんだね。