

第10号では、二次覆工の1日の作業について紹介します。

## 1 型 枠 設 置



トンネルの形に合わせて型枠を設置します。



## 2 コンクリート打設

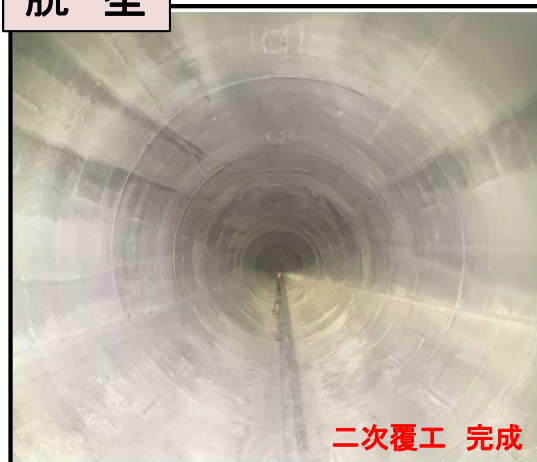


コンクリートをトンネルの中まで運搬し、型枠とトンネルの間にコンクリートを流し入れます。



24時間

## 4 脱 型

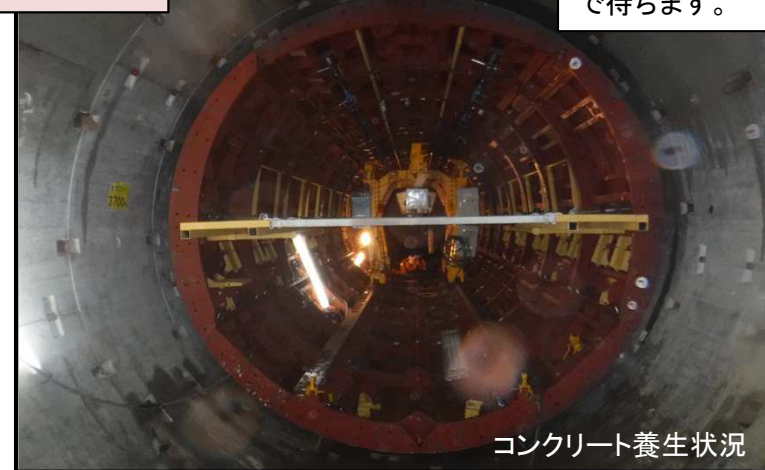


コンクリートが固まったら型枠を外します。



## 3 養 生

コンクリートが固くなるまで待ちます。



いろんな作業から二次覆工がつけられるんだね！

