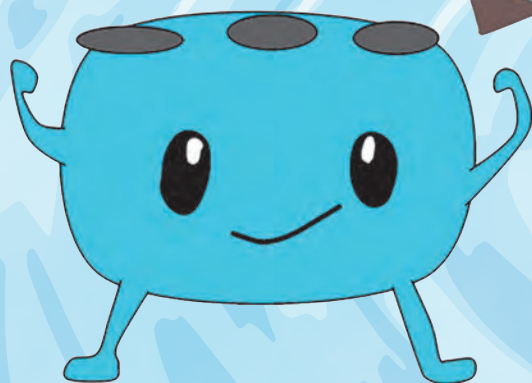


# 将美好的水环境留给孩子们!!

在我们的日常生活中从各个家庭排放出的生活污水已经是造成河川与湖海被污染的绝大原因。

合并处理净化槽具备优秀的处理功能，它可以将干净的水排放回就近的水路或河川。在没有整备下水道等的地区，设置合并处理净化槽来维护美好的水环境吧。



净化槽的净太郎

从家庭排出的污水就是由我来净化的!



## 净化槽的维护需要大家协力合作!

其中有每个家庭可以做的，  
也有需要委托专业人士的。



# 净化槽是“有生命”的!

净化槽是通过利用微生物(细菌)的活动分解污浊物来净化水的。所以,正确使用很重要。



错误使用会导致我体内的微生物不能正常工作。

## 每个家庭可以做的

### 厕所

- 不易溶于水的物品  
如手纸、纸尿裤、卫生用品(生理卫生巾)、烟头等,请勿丢入马桶冲走
- 请勿将剩余的洗涤剂一次性冲掉



### 洗涤

- 适量使用洗涤剂
- 尽量少用漂白剂



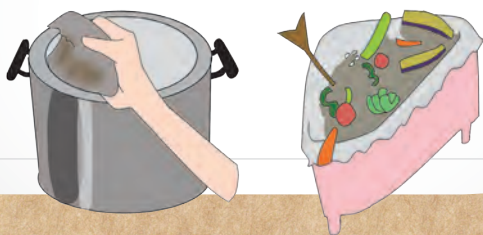
### 浴室

- 尽量少用除霉剂(含氯系列)
- 浴缸内的剩余洗澡水不要与洗涤排水同时排放



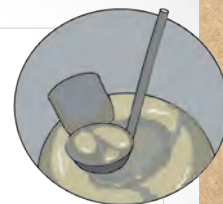
### 厨房

- 不在洗碗池排放使用后的天妇罗油或料理残渣
- 锅碗餐具油污严重时,用纸擦过后再清洗



### 净化槽和水池

- 请勿关闭空气送风机的电源
- 不要在净化槽或水池上放置物品
- 从厨房排入的水池要每月清洗一次



## 需要委托专业人士的

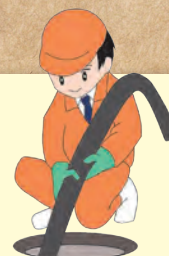
- 1 水质检查 (法律规定的检查,每年一次)
- 2 保养检点 (补充消毒剂等,每月一次)
- 3 定期清扫 (排除污泥等,每年一次以上)



水质检查



保养检点



定期清扫

## 如果遇到麻烦

如净化槽使用过程中发生排水浑浊或恶臭等异常情况时,请立即联系保养检点业者。

联系方式: