

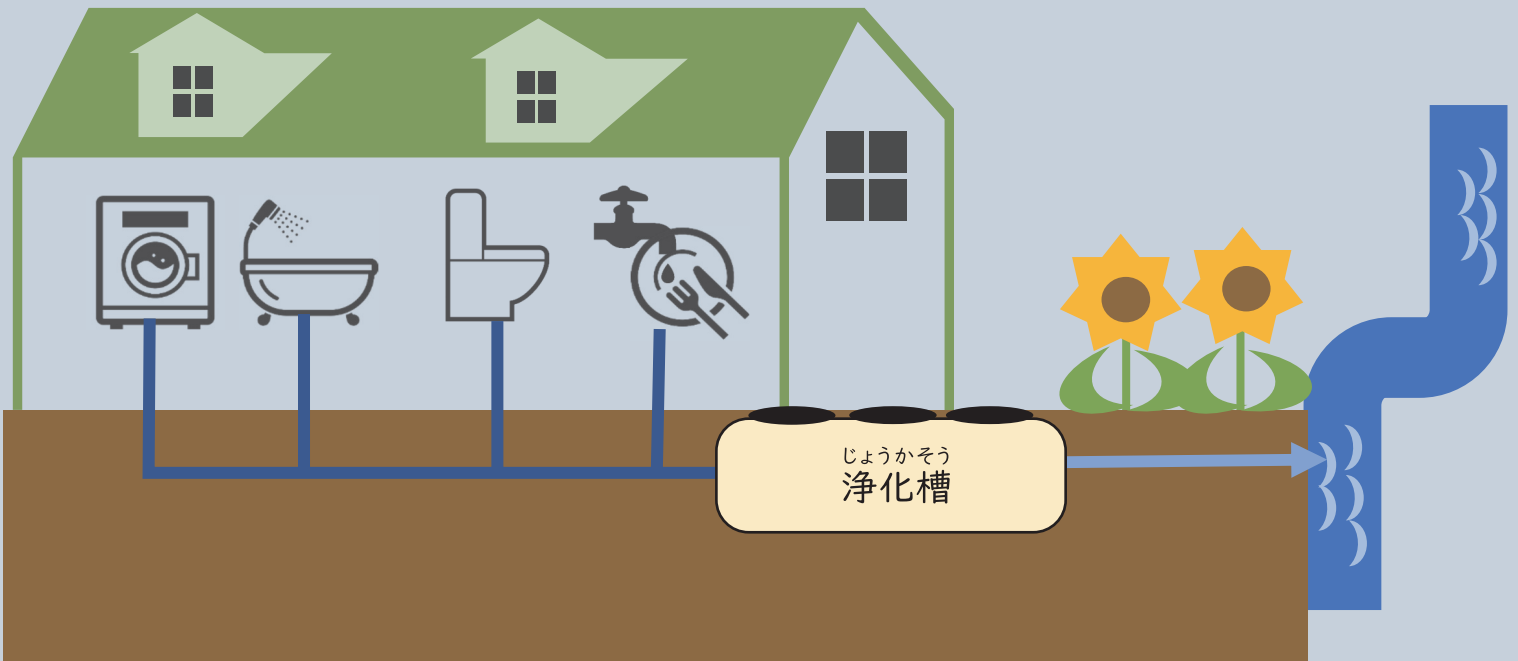
じょうかそう ただ つか 浄化槽を正しく使ってください

じょうかそう いえ した
浄化槽 (Wastewater Treatment System、浄化槽、정화조、Bể xử lý tự hoại) は家の下にあります。

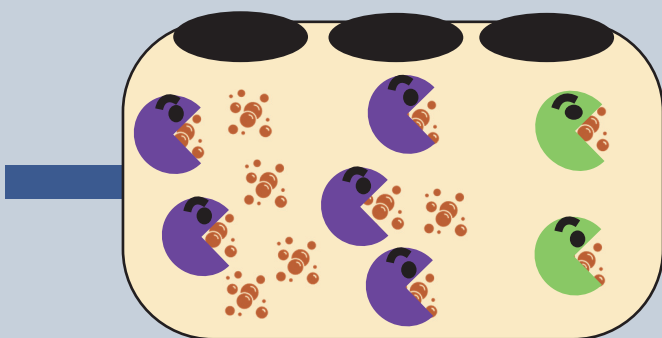
じょうかそう いえ で きたな みず きかい
浄化槽は、家から出る汚い水をきれいにする機械です。

じょうかそう ただ つか かわ なが みず きたな
浄化槽を正しく使わないとき、川に流れる水は汚いです。

じょうかそう ただ つか
浄化槽を正しく使ってください。

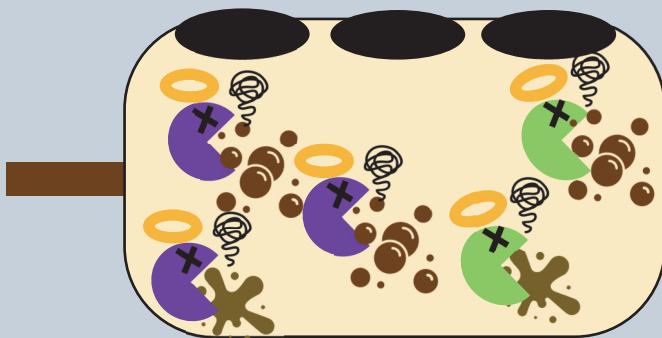


じょうかそう なか びせいぶつ 浄化槽の中に微生物がいます



じょうかそう なか びせいぶつ
浄化槽の中に微生物 (bacteria、微生物
(細菌)、미생물(박테리아)、vi sinh vật (vi khuẩn))
がいます。

びせいぶつ きたな みず
微生物が汚い水をきれいにします。



じょうかそう ただ つか びせいぶつ
浄化槽を正しく使わないとき、微生物
きたな みず
は汚い水をきれいにできません。

した まも 下のことを守ってください

だいどころ 台所

- あぶら なが なが
・油やごみを流しに流さないでください。
- さら きたな とき
・なべや皿が汚い時、
さいしょ かみ
最初に紙でふいてください。
つぎ あら
次に洗ってください。



せんたく 洗濯

- ひょうはくざい つか
・漂白剤をたくさん使わないでください。
- ひつよう りょう せんざい
・必要な量の洗剤を
つか
使ってください。



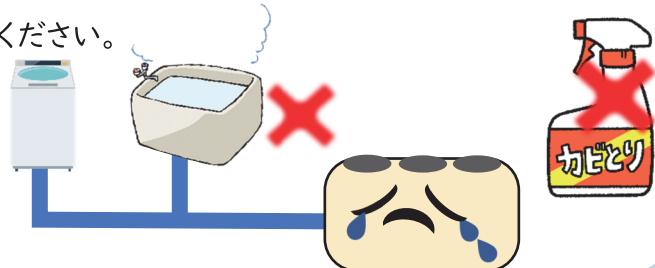
といれ トイレ

- にょう べん といれ っ と ペー パー なが
・尿、便、トイレットペーパーだけ流してください。
- といれ せんざい つか
・トイレの洗剤をたくさん使わないでください。



ふろば 風呂場

- かび せんざい つか
・カビをとるための洗剤をたくさん使わないでください。
- ふろ つか あと の こ みず せんたく みず べつべつ なが
・風呂を使った後に残った水と、洗濯の水は別々に流し
てください。



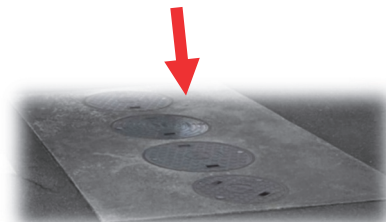
じょうかそう 浄化槽

- じょうかそう ちか くうきそうふうき
・浄化槽の近くに空気送風機があります。
- くうきそうふうき じょうかそう くうき おく きかい
空気送風機は、浄化槽に空気を送る機械です。
- じょうかそう うご くうきそうふうき ひつよう
浄化槽が動くために空気送風機は必要です。
- くうきそうふうき でんげん き
空気送風機の電源を切らないでください。
- まんほーる うえ もの お
・マンホールの上に物を置かないでください。
- だいどころ まんほーる なか げつ
・台所からつながっているマンホールの中を1か月に
かいそうじ
1回掃除してください。

くうきそうふうき
空気送風機



まんほーる
マンホール



ぎょうしゃ ねが ①～③のことを業者にお願ひしてください

すいしつけんさ まいとし かい けんさ ほうりつ き
①水質検査: 毎年1回、検査してください。法律で決まっています。

ほしゆてんけん まいつき かい じょうかそう しょうどくざい い
②保守点検: 毎月1回、浄化槽に消毒剤を入れます。

しょうどくざい じょうかそう で みず
消毒剤は浄化槽から出る水をきれいにします。

せい そう まいとし かい じょうかそう なか そうじ ほうりつ き
③清掃: 毎年1回、浄化槽の中を掃除します。法律で決まっています。

こま 困ったとき

れんらくさき 連絡先

いやなにおいがしたときや困ったとき、
ぎょうしゃ れんらく
業者に連絡してください。