

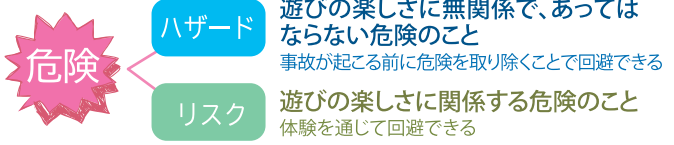
1 保護者・大人の方へ

子どもにとって遊びとは

- 子どもは、遊びを通して身体や心を発達させていきます。
- 他の子どもとの遊びは情緒的・社会的・道徳的、さらに知的発達をもたらします。
- 公園等の外遊びは、五感の発達や身体の強化を促進します。

遊具と危険 リスクとハザード

遊具は子どもが楽しく遊ぶための大切な道具です。しかし遊びにはある程度の危険が伴うもので、危険への挑戦が楽しさにつながり、危険を回避する能力や危険を予知する能力が養われます。



2 大人の役割

正しい遊び方を教える

遊具の事故は少しの注意と正しい使い方ですぐ防ぐことができます。お子様と一緒にこのリーフレットを是非ご覧ください。

幼い子どもを見守る

遊び場では『目が届く位置』『声が届く位置』『手が届く位置』から子どもを見守りましょう。そして、危険な時だけ声を出したり手を出したりして、注意を促しましょう。

子どもの体調を把握する

病み上がりや体調がすぐれない時など、日ごろの状態から見て体調が悪い時は運動能力も注意力も落ちているので、無理に遊ばせないようにしましょう。

子どもがケガをした時は

ケガが重い時は119番に電話をすることはもちろん、右(裏面)の公園管理者にもご連絡いただけますようお願いいたします。

公園に異常があれば(遊具の破損など)、連絡してください

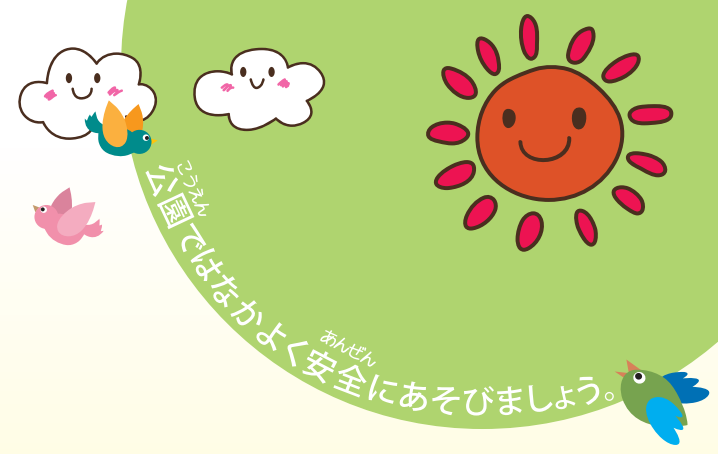


公園は定期的に見回りをしていますが、異常を見つけた時には、お知らせください。

- 北区** 北区役所 地域整備課
電話：086-803-1688
- 北区** 北区役所 土木農林分室
電話：086-286-9070
- 御津支所** 御津支所 産業建設課
電話：086-724-1114
- 建部支所** 建部支所 産業建設課
電話：086-722-1113
- 中区** 中区役所 地域整備課
電話：086-901-1633
- 東区** 東区役所 地域整備課
電話：086-944-5048
- 瀬戸支所** 瀬戸支所 産業建設課
電話：086-952-1114
- 南区** 南区役所 地域整備課
電話：086-902-3527
- 灘崎支所** 灘崎支所 産業建設課
電話：086-363-5203

公園愛護委員会を知っていますか？

- 公園、遊園地及び、ちびっこ広場等の環境美化と、公共施設愛護の精神の高揚を目的とした、地域の住民(町内会、子ども会、老人クラブ等)を主体としたボランティア団体です。
- 公園等の清掃、除草、施設の点検、施設の適正な利用についての指導、公共施設愛護についての啓発活動を行っています。
- みなさんも活動に参加してみませんか。



こうえん
公園で
あそぶときの
やくそく



あそぶときのふくそうにちゅうい!!

かばん や すいとう、
ひもつきてぶくろは
はずしてね

こんなことになっ
たらあぶないよ



ヘルメット・マフラーは
はずしてね

フードつきのふくは
やめよう

ふくのまえは
きちんとしめよう

ぬげにくいつ、
サイズのあったくつ
をはいているかな?

くつひもはしっかり
むすんでいるかな?
くつがぬげたり、ひもが
ひっかかるとあぶないよ

ルールを守って楽しくあそぼう!

- **なかよくあそぼう**
まえの人をおしのけたり、
つきとばしたりしない
- **おてんきは?**
かみなりがなったら、そとであそばない
雨にぬれたゆうぐはすべるのであぶないよ
てきどに水分をとろう
- **大切につかおう**
ゴミはもちかえろう
ゆうぐやベンチは大切につかおう
こわれているゆうぐであそばない
- **あぶないあそびをしない**
下の絵にあるようなことはやめよう

てつぼうの上^{うえ}に立たない



まわり^{まわり}に人がいないか、
ちゅういする

こんなことに^き気をつけてあそぼう!

あそんでいるときは、
そばに行かない

た
立ったまますべらない



した
下からのぼらない

おりくちで
あそばない

じゅんばんを
まもろう



う^{うえ}にいる人^{ひと}に
ちゅうい

した
下にいる人^{ひと}に
ちゅうい

あそんでいる
そばに
行かない



とびおりない

てつぺんにのぼらない
ぶらさがらない

した
下にいる人^{ひと}に
ちゅうい



とびおりない

いちばん^{う^{うえ}}上に立たない