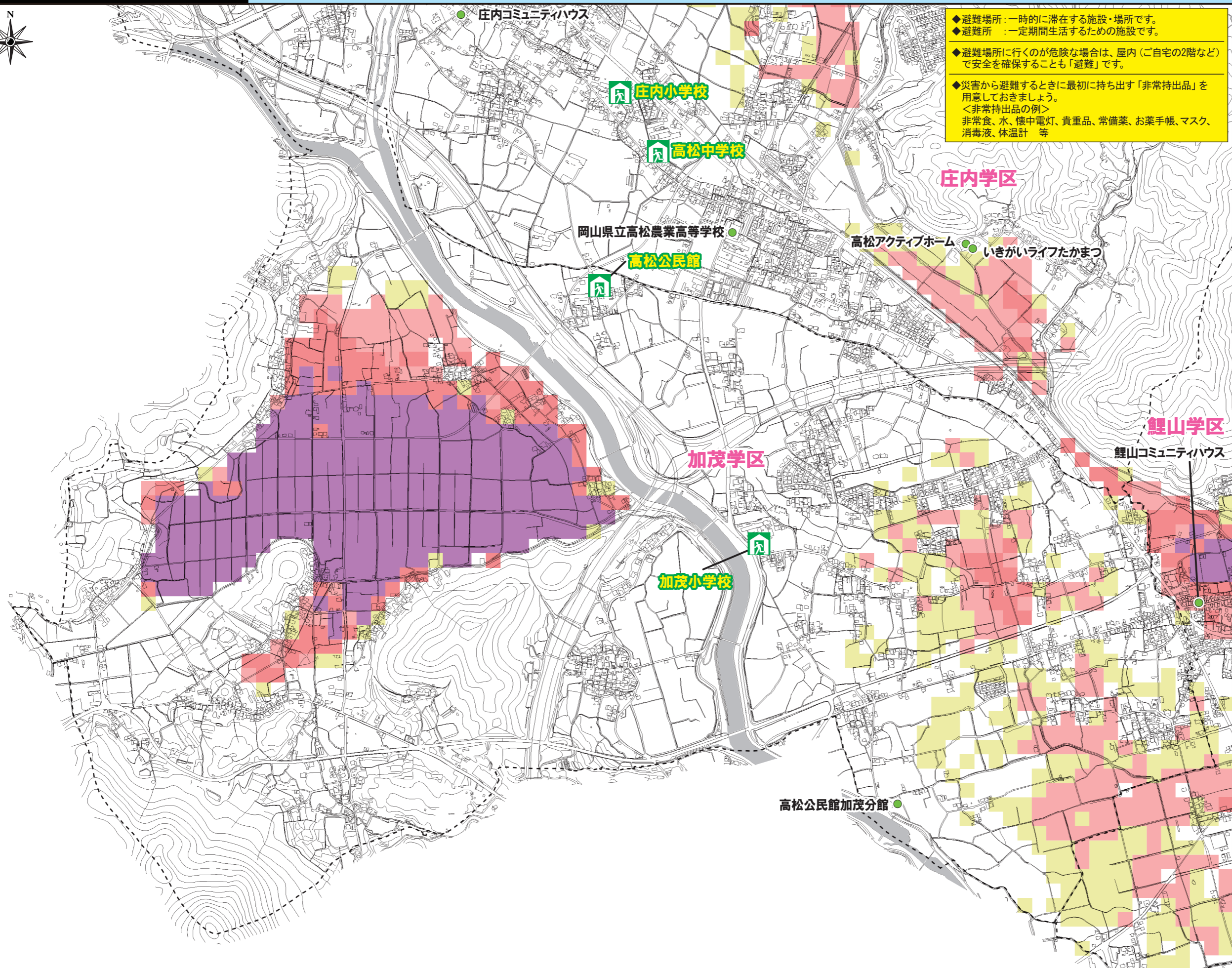
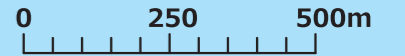


加茂学区

地域防災マップ(内水)



◆避難場所：一時的に滞在する施設・場所です。
 ◆避難所：一定期間生活するための施設です。

◆避難場所に行くのが危険な場合は、屋内（ご自宅の2階など）で安全を確保することも「避難」です。

◆災害から避難するときに最初に持ち出す「非常持出品」を用意しておきましょう。
 <非常持出品の例>
 非常食、水、懐中電灯、貴重品、常備薬、お薬手帳、マスク、消毒液、体温計 等

- ◆ 凡例
- 避難場所兼避難所
 - 避難情報が発令された地域において、発令と同時に岡山市が開設します。具体的な開設状況は、「災害情報の入手方法について」から確認することができます。
 - 避難場所
 - 小学校区
 - 地下道 地下街
 - ◆ 浸水想定区域
 - 1.0m 以上
 - 0.5m 以上 1.0m未満
 - 0.2m 以上 0.5m未満
 - 0.01m 以上 0.2m未満

わが家の防災メモ

● 避難する場所 家族で話し合って決めましょう

● 家族の集合場所

● 緊急連絡先

- 災害情報の入手方法について
- ①おokayama防災情報メール**
 - ◆ 右のQRコードを読み取って空メールを送信して登録
 - ◆ 検索サイトで「おokayama防災情報メール」に接続して登録
 - ②岡山市防災メール(日本語版)**
 - ◆ 右のQRコードを読み取って空メールを送信して登録
 - ◆ 下記アドレスに空メールを送信して登録
bousai.okayama-city@raidens3.ktaiwork.jp
 - ◆ Okayama City Disaster Prevention Information Mail(多言語版)
http://www.city.okayama.jp/soumu/bousai/bousai_t00041.html
 - ③岡山市公式LINE**
 - ◆ 友だち追加から右のQRコードを読み取って登録
 - ④岡山市公式ホームページ**
 - ⑤テレビ**
NHK総合チャンネルで、リモコンの「dボタン」を押し、「防災、生活情報」を選択
 - ⑥ラジオ**
FM79.0 (レディオMOMO)
※QRコードの商標はデンソーウェーブの登録商標です

下記降雨のうち、各地で最も浸水被害の大きかった降雨を対象としています。
 ・平成30年7月豪雨 (306.5mm/48hr)

令和2年9月作成
 この地図は、岡山市長の承認を得て、岡山市所管の測量成果の岡山市域図(1/2,500)を複製したものである。
 (承認番号 令和2年7月22日 岡都計第229号)