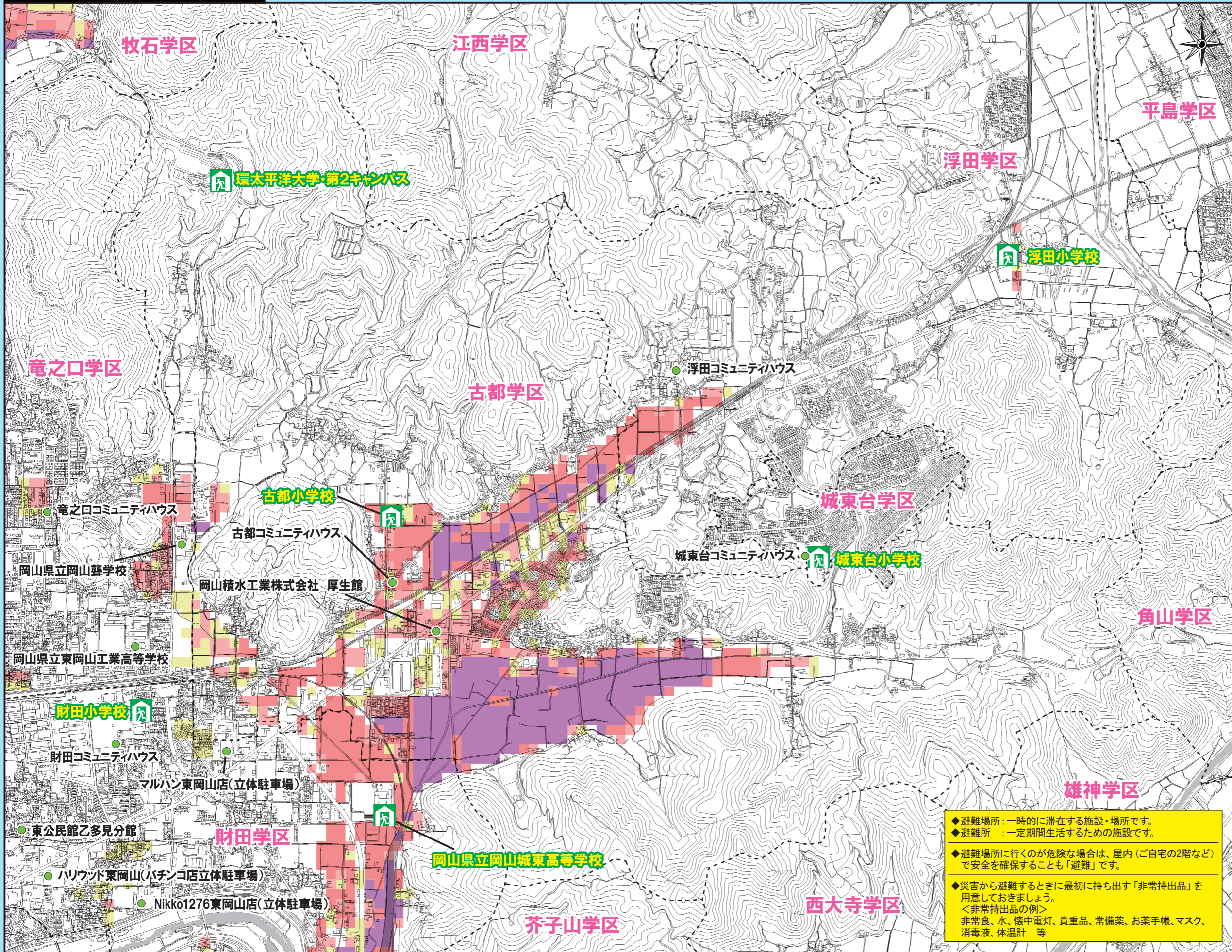


# 古都学区

# 地域防災マップ(内水)

0 250 500m



- ◆ 凡例
- 避難場所兼避難所
  - 避難情報が発令された地域において、発令と同時に岡山市が開設します。具体的な開設状況は、「災害情報の入手方法について」から確認することができます。
  - 避難場所
  - 小学校区
  - 地下道 地下街
  - ◆ 浸水想定区域
    - 1.0m 以上
    - 0.5m 以上 1.0m未満
    - 0.2m 以上 0.5m未満
    - 0.01m 以上 0.2m未満

わが家の防災メモ

● 避難する場所 家族で話し合って決めましょう

---

● 家族の集合場所

---

● 緊急連絡先

- 災害情報の入手方法について
- ①おokayama防災情報メール**
    - ◆ 右のQRコードを読み取って空メールを送信して登録
    - ◆ 検索サイトで「おokayama防災情報メール」に接続して登録
  - ②岡山市防災メール(日本語版)**
    - ◆ 右のQRコードを読み取って空メールを送信して登録
    - ◆ 下記アドレスに空メールを送信して登録  
bousai.okayama-city@raidens3.ktaiwork.jp
    - ◆ Okayama City Disaster Prevention Information Mail(多言語版)  
http://www.city.okayama.jp/soumu/bousai/bousai\_t00041.html

- ③岡山市公式LINE**
  - ◆ 友だち追加から右のQRコードを読み取って登録
- ④岡山市公式ホームページ**
- ⑤テレビ**  
NHK総合チャンネルで、リモコンの「dボタン」を押し、「防災、生活情報」を選択
- ⑥ラジオ**  
FM79.0 (レディオMOMO) ※QRコードの商標はデンソーウェーブの登録商標です

◆ 避難場所：一時的に滞在する施設・場所です。  
 ◆ 避難所：一定期間生活するための施設です。

◆ 避難場所に行くのが危険な場合は、屋内(ご自宅の2階など)で安全を確保することも「避難」です。

◆ 災害から避難するときに最初に持ち出す「非常持出品」を用意しておきましょう。  
 <非常持出品の例>  
 非常食、水、懐中電灯、貴重品、常備薬、お薬手帳、マスク、消毒液、体温計 等

下記降雨のうち、各地で最も浸水被害の大きかった降雨を対象としています。  
 ・平成23年台風12号(198mm/24hr) ・平成30年7月豪雨(306.5mm/48hr)

令和2年9月作成  
 この地図は、岡山市長の承認を得て、岡山市所管の測量成果の岡山市域図(1/2,500)を複製したものである。(承認番号 令和2年7月22日 岡都計第229号)