

J R 上道駅

# 個別避難計画 作成モデル事業

城東台西町内会

城東台小学校

写真+注記



100 m



# 城東台西町内会

人口・・・約1350人

世帯数・・・約460世帯

未加入・・・約50世帯



これからも住みやすい地域づくり」に向けた

# アンケート調査

主催 NPO法人城東台みんなの互助会

共催 城東台学区連合町内会

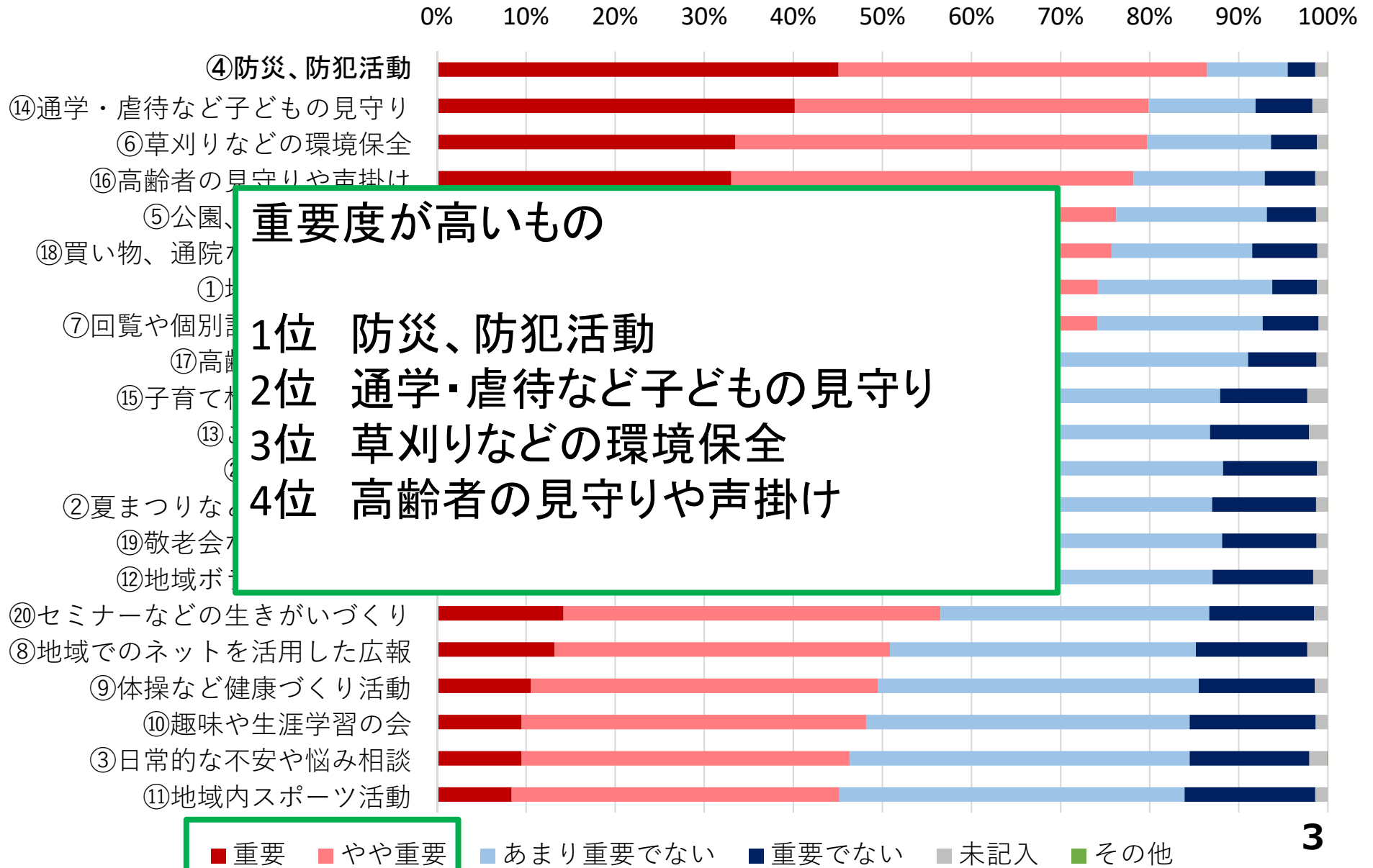
城東台西町内会

城東台東町内会

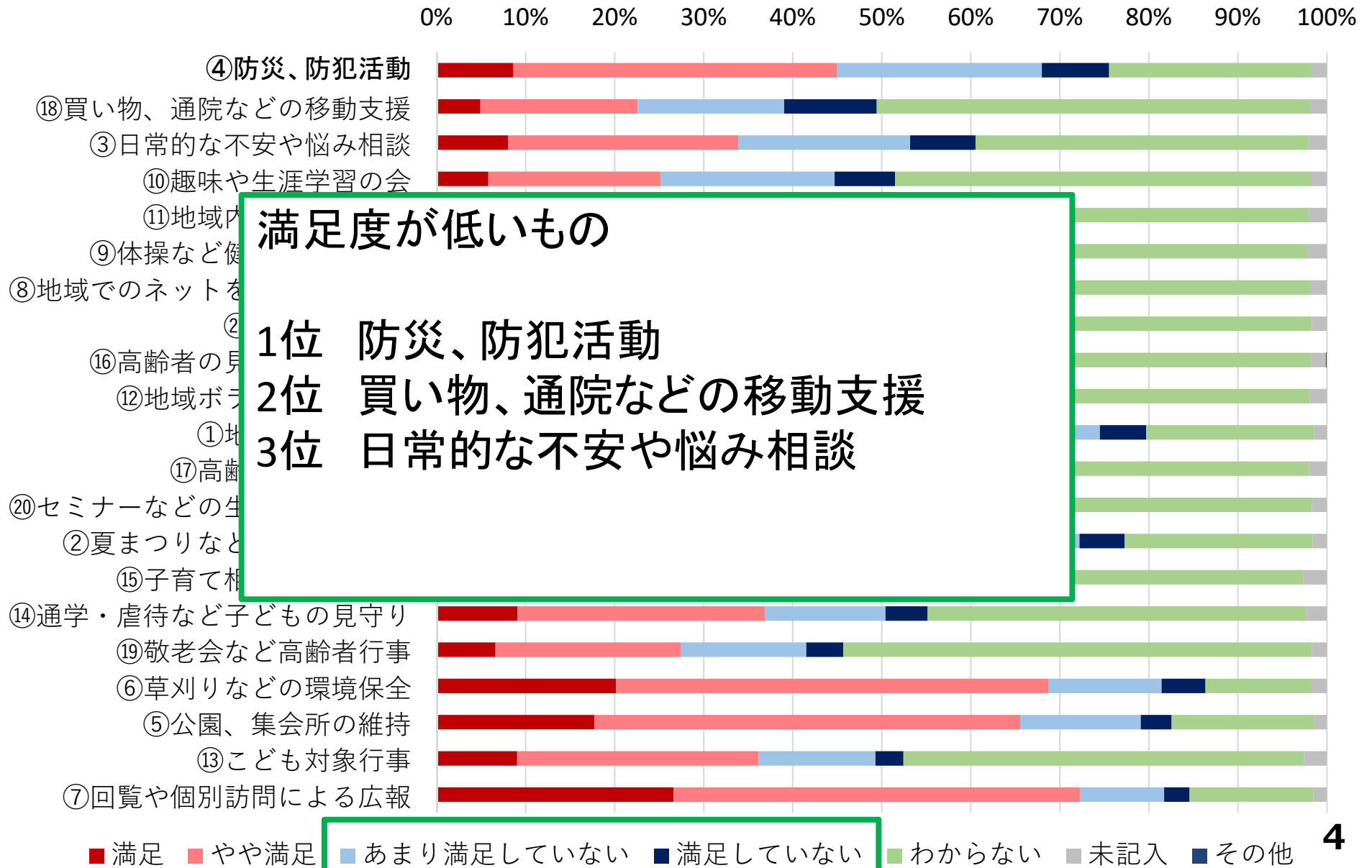
城東台南町内会

# 【重要度】

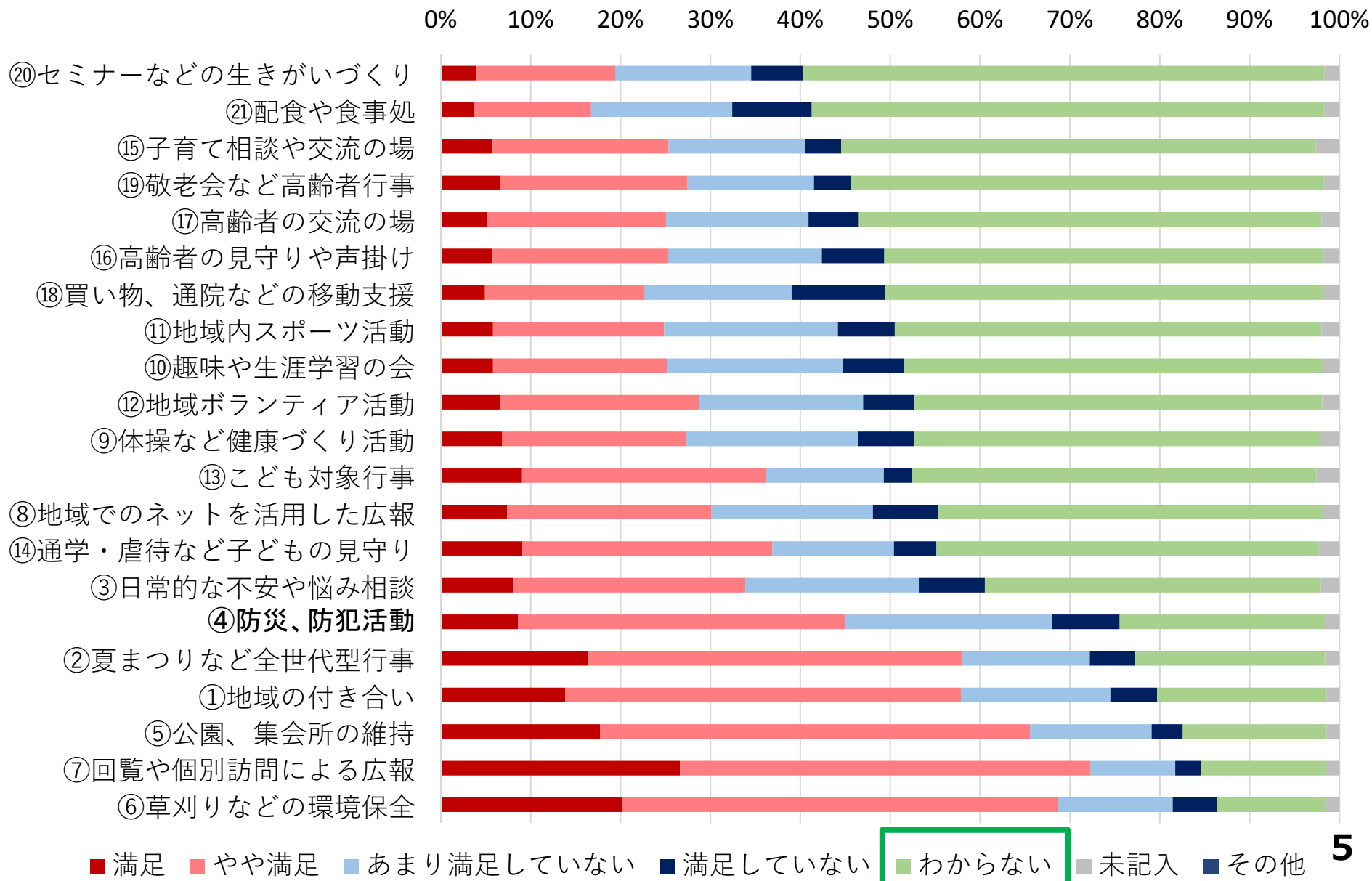
## 重要度が高いもの順



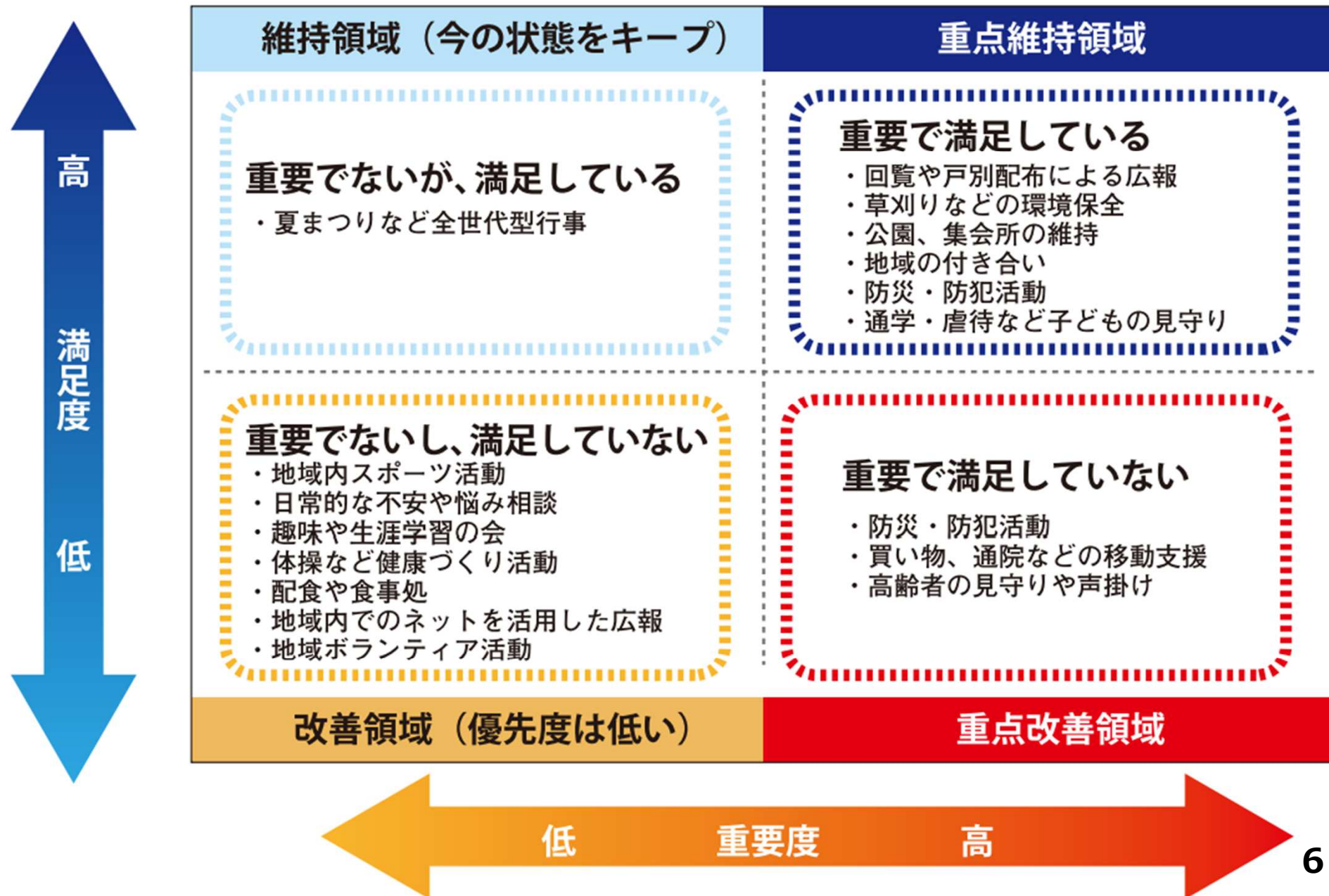
# 【満足度】



# 【満足度】



# 重要度 × 満足度



# アンケート結果を受けて

## 重要で満足していない

- ・ 防災・防犯活動
- ・ 買い物、通院などの移動支援
- ・ 高齢者の見守りや声掛け

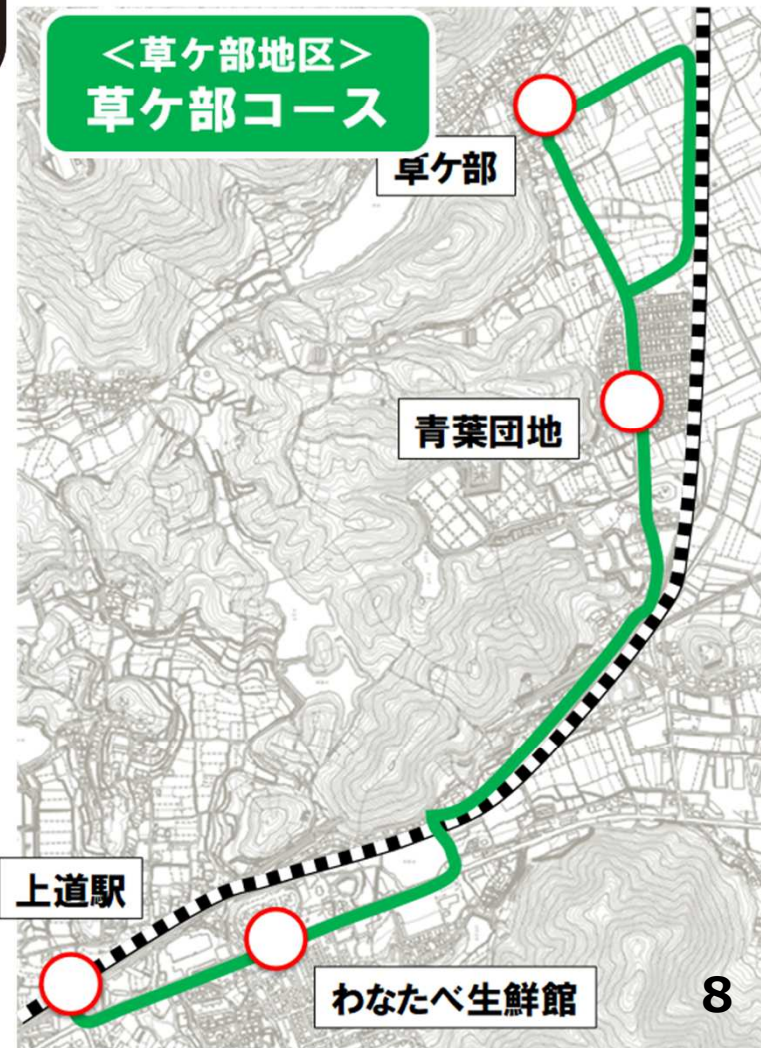
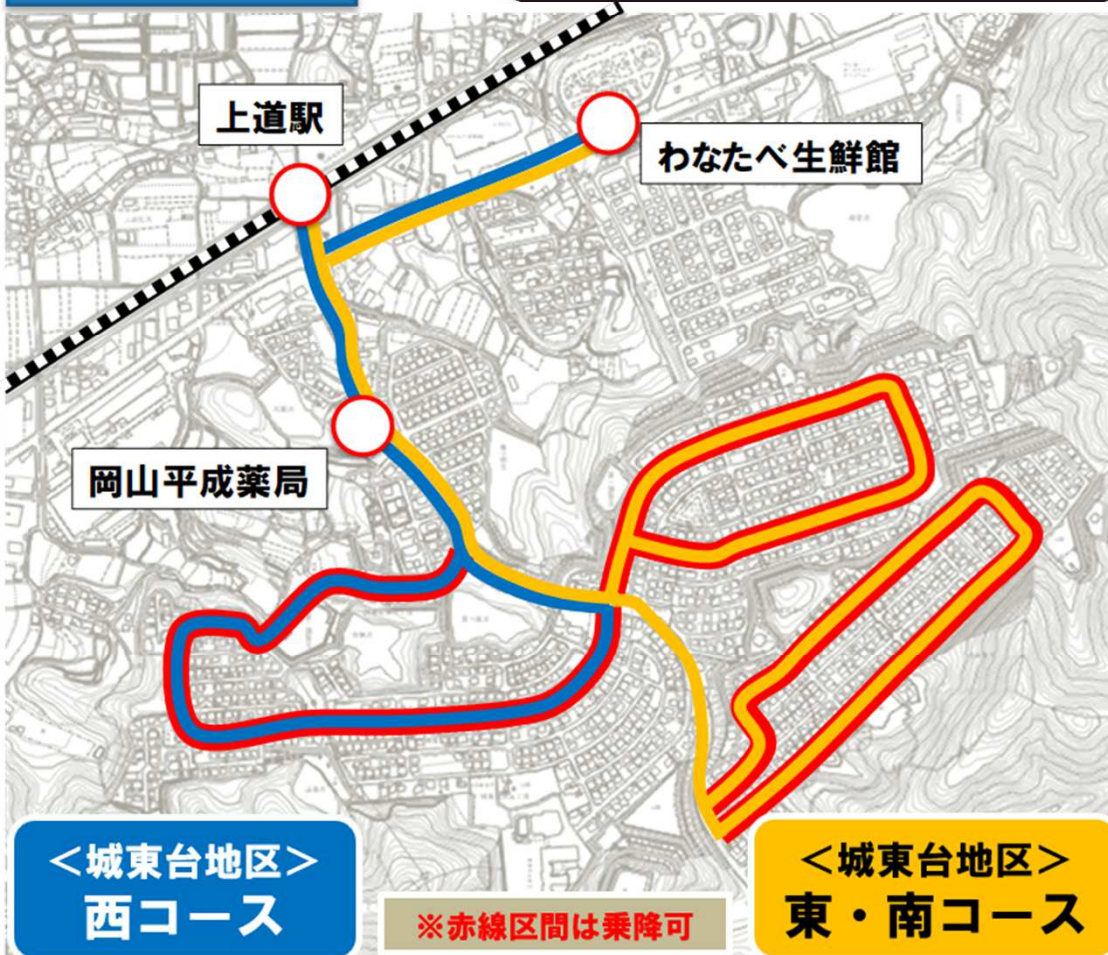
重点改善領域



# その1 生活交通



運行エリア



## その2 防災

## その3 高齢者の見守りや支援

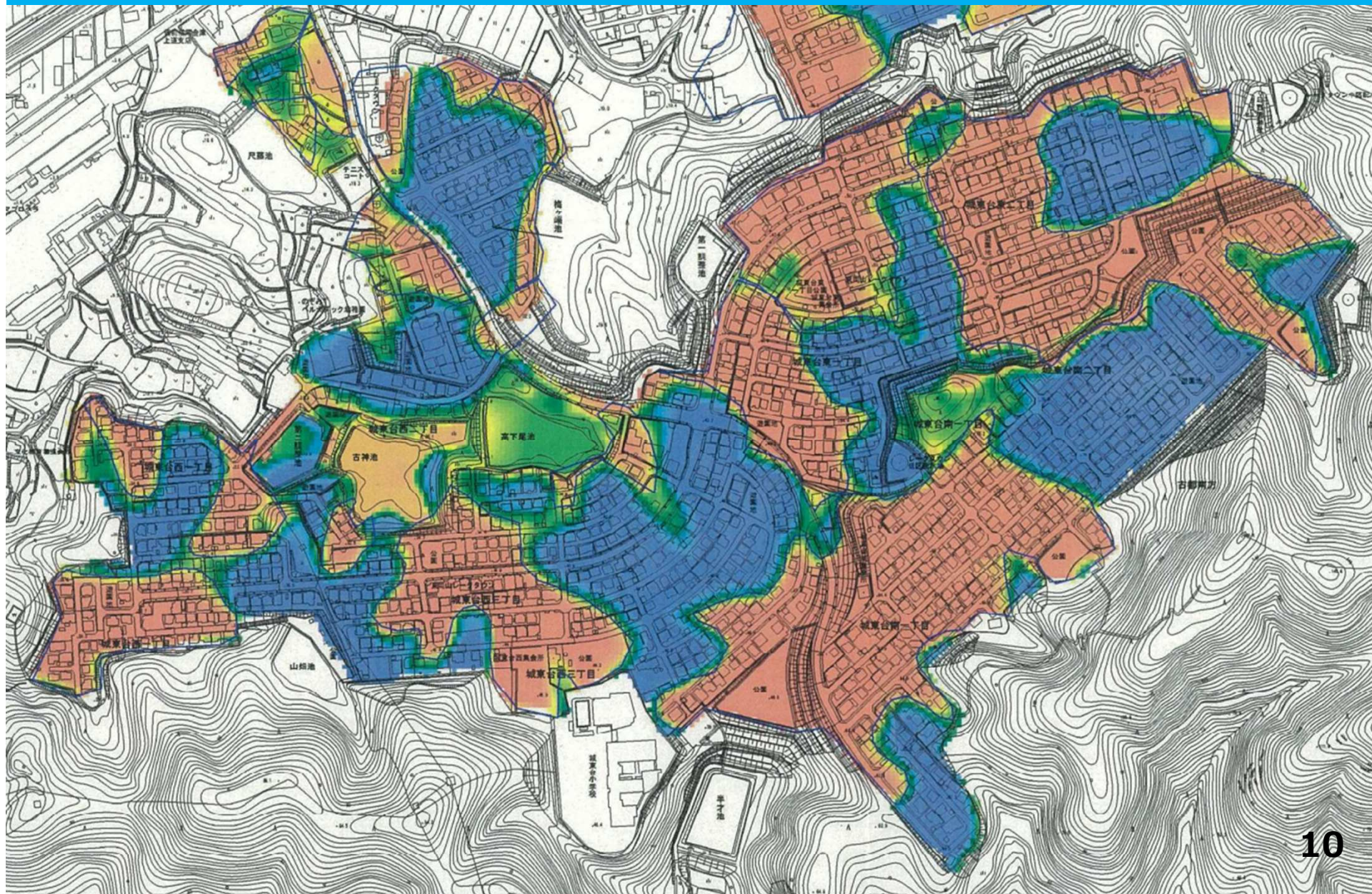
2と、3は、

「災害時」と「日常」の違いはあるが、

「近隣での支え合いをどうするのか」が問われている。



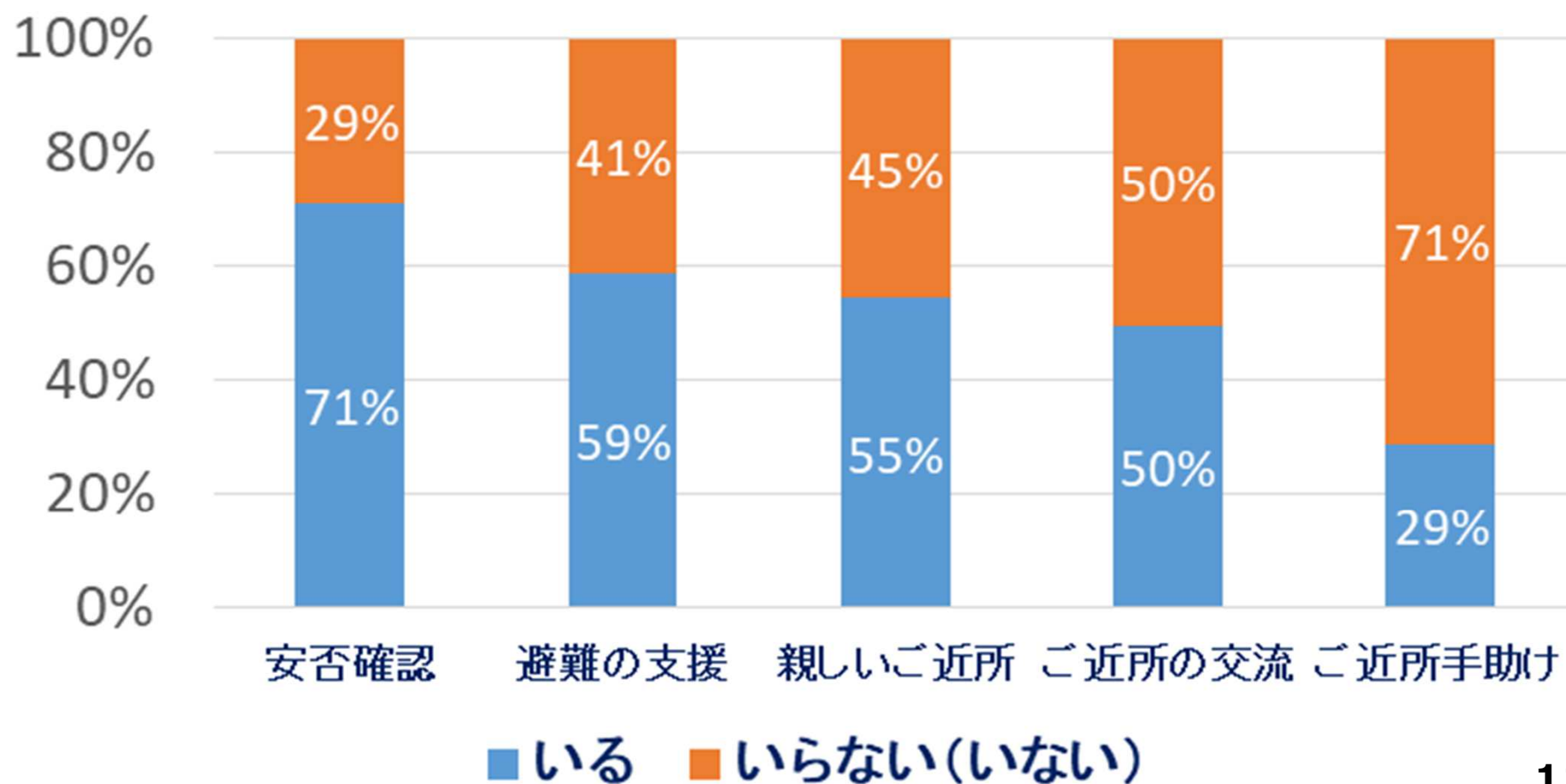
# 大地震・・・大規模造成盛土マップ





# 「ご近助」づくりの調査結果（抜粋Ⅰ）

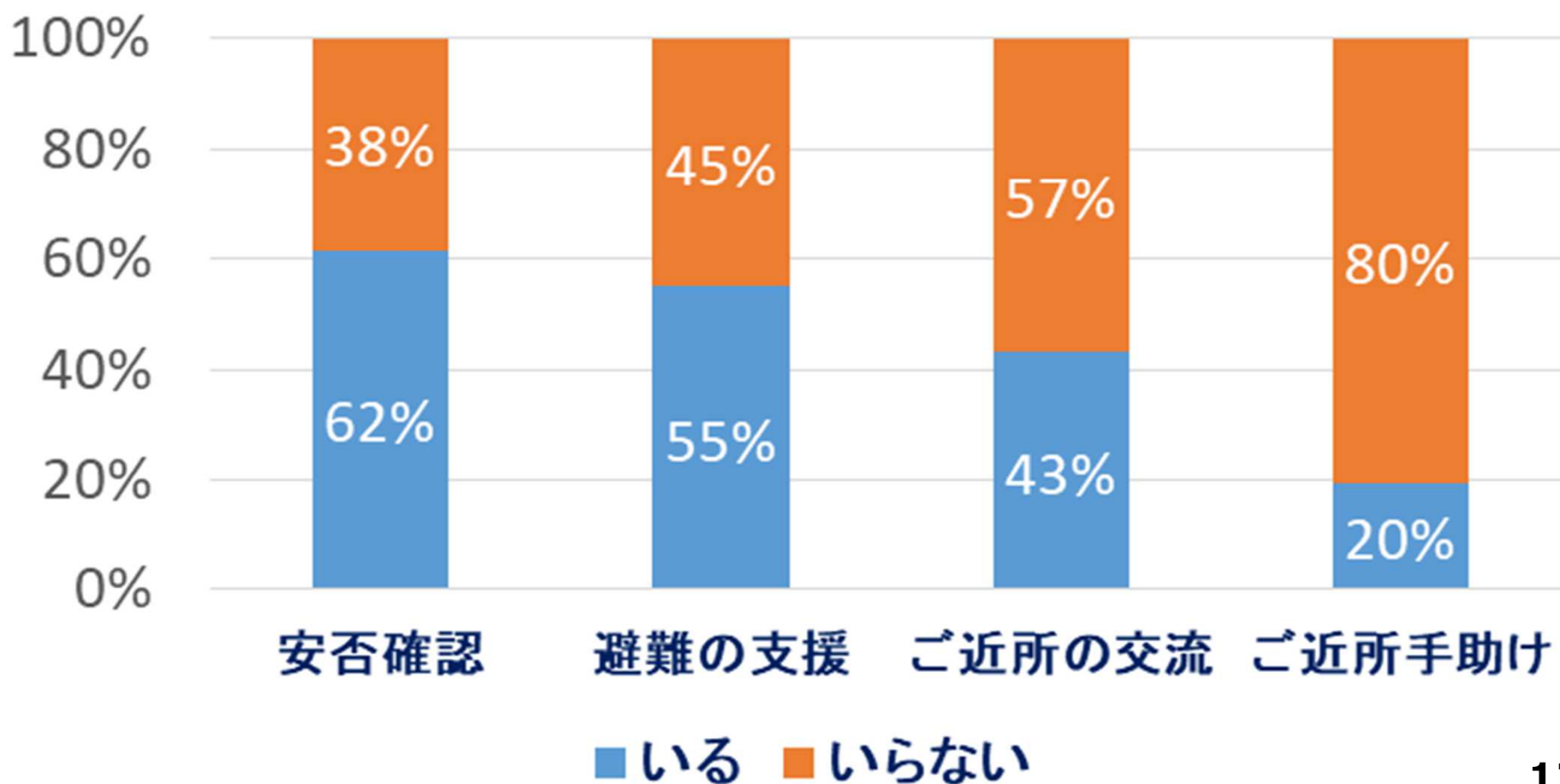
## ご近所アンケート（西町内会）





# 「ご近助」づくりの調査結果（抜粋2）

「親しいご近所がない」と回答した172世帯



城東台学区 各町内会

# ご近助ミーティング (班別ミーティング)





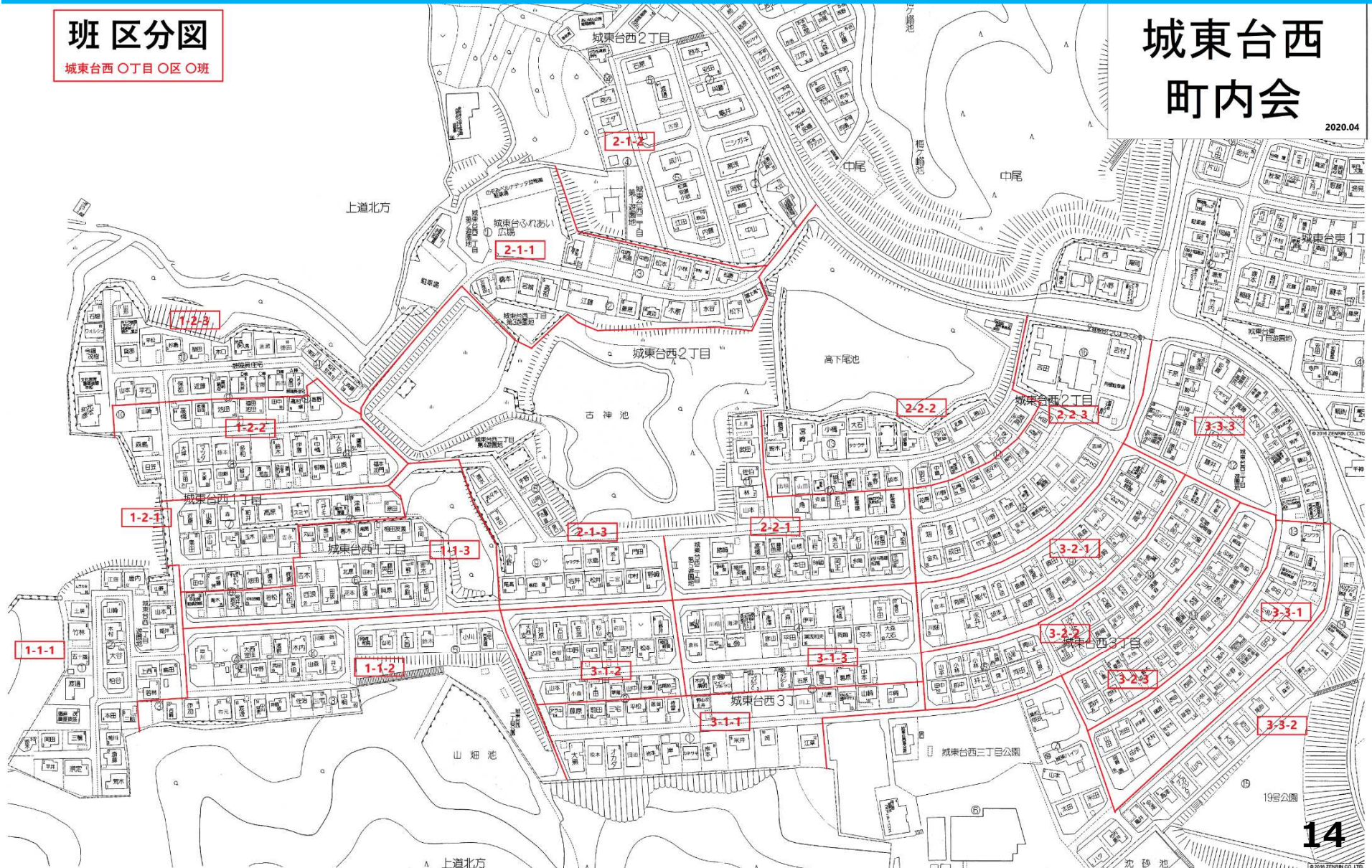
# 城東台西町内会の班区分

## 班区分図

城東台西 ○丁目 □区 ○班

## 城東台西 町内会

2020.04









## ②グループの世帯を区分けする

- A) 日常の暮らしは、近所での手助けなしで家族でできる世帯
- B) 日頃のちょっとしたお手伝い（災害時は安否確認）を、期待している世帯
- C) 災害時の避難支援が必要な世帯

# ご近助ミーティングの成果

1. 実際に「集った」
2. ご近助による「見守り」を、  
共通認識にした。



# 城東台学区 各町内会

ご近助ミーティングの

次のステップ



# 城東台 ご近助くらぶ

## お手伝いの一例

### 1. 屋内のサポート

- ① 家具の転倒防止や移動
- ② ドアなどの簡易な補修
- ③ 掃除などの家事手伝い
- ④ 話し相手
- ⑤ パソコン操作
- ⑥ 電球交換



### 2. 屋外のサポート

- ① 草取り
- ② 買い物代行
- ③ 外周りの簡易な補修
- ④ 枝払いや簡易な剪定
- ⑤ 犬の散歩
- ⑥ ごみ出し



※ ご依頼を承りかねる場合もありますのでご了承ください。  
※ 上記以外のお手伝いも、まずは電話でご相談ください。



# 2021年度の事業

- ・ 緊急連絡先の共有
- ・ 災害時の個別避難計画

慎重かつ丁寧に!

まずは、全世帯に、具体的な進め方  
のお知らせを配布

## 緊急連絡先【方針】

1. 班内の近隣グループごとに、  
緊急連絡先等を把握し、近隣で共有する。
2. 緊急連絡先等を近隣で共有することが難しい世帯については、  
代わりに「安心カプセル」の設置に取り組む。

# 緊急連絡先【意向調査結果】

1丁目2区

1班

G	氏名 (世帯)	住所	緊急 連絡先	安心 カプセル
1			<input type="radio"/>	
			<input type="radio"/>	
			<input type="radio"/>	
			<input type="radio"/>	
			<input type="radio"/>	
2			<input type="radio"/>	<input type="radio"/>
			<input type="radio"/>	
			<input type="radio"/>	
			<input type="radio"/>	<input type="radio"/>
			<input type="radio"/>	
3			<input type="radio"/>	
			<input type="radio"/>	
			<input type="radio"/>	
			<input type="radio"/>	<input type="radio"/>
			<input type="radio"/>	
21		18	3	

1丁目2区

2班

G	氏名 (世帯)	住所	緊急 連絡先	安心 カプセル
2			<input type="radio"/>	
			<input type="radio"/>	
			<input type="radio"/>	
			<input type="radio"/>	
			<input type="radio"/>	
1			<input type="radio"/>	
			<input type="radio"/>	<input type="radio"/>
			<input type="radio"/>	<input type="radio"/>
			<input type="radio"/>	
			<input type="radio"/>	
3			<input type="radio"/>	
			<input type="radio"/>	
			<input type="radio"/>	<input type="radio"/>
			<input type="radio"/>	
			<input type="radio"/>	
23		18	3	

1丁目2区

3班

G	氏名 (世帯)	住所	緊急 連絡先	安心 カプセル
1			<input type="radio"/>	
			<input type="radio"/>	
			<input type="radio"/>	
			<input type="radio"/>	
			<input type="radio"/>	
2			<input type="radio"/>	
			<input type="radio"/>	
			<input type="radio"/>	
			<input type="radio"/>	
			<input type="radio"/>	
3			<input type="radio"/>	
			<input type="radio"/>	
			<input type="radio"/>	
			<input type="radio"/>	
			<input type="radio"/>	
4			<input type="radio"/>	
			<input type="radio"/>	
			<input type="radio"/>	
			<input type="radio"/>	
			<input type="radio"/>	
26		25	0	





# 緊急連絡先【最終レスポンス】

緊急連絡先	335	74%
安心カプセル	74	16%
未対応	44	10%

# 個別避難計画【対象者】

## 対象者（候補者）

次の情報等を基に、名簿化する。

- 岡山市から提供されている避難行動要支援者名簿
- 昨年の班別ミーティングで取りまとめた安否確認や避難支援希望者世帯
- 民生委員からの高齢者情報

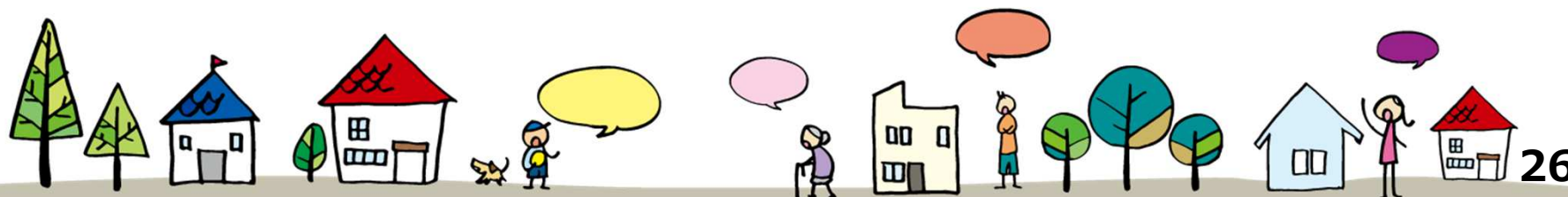
# 個別避難計画【手順】

6月中に、名簿化を行う。

→ 100名の候補者をリストアップ

7月～8月に、町内会長と副会長

が個別訪問を行い、  
意向や希望を確認。







# 個別避難計画【手順】

名簿と右の調査票を手に、ヒヤリング開始です。

ご意向をうかがい、「安否確認対象者」と「個別避難計画対象者」に区分していきま

丁目
区
班
グループ
氏名(世帯)
住所
支援の必要度・ABC区分
氏名(当事者)
生年月日
TEL
世帯状況・介護度等
災害時安否確認(要・不要)
災害時避難支援(要・不要)
家族の介助(昼)有無
家族の介助(夜)有無
緊急連絡先
近隣の協力者
連携事業所

## 個別避難計画【手順】

計画対象者は、10月、11月に

本人、家族、  
町内会・近隣、民生委員、  
行政、福祉専門家などの

関係者による協議を行い、個別避難計画を策定する。

# 個別避難計画

半年間、なかなかの労作業です。



# 個別避難計画【結果】

## ◆良かった点

当事者・家族に喜んでいただいた。  
ケアマネに喜んでいただいた。

## ◆気がついた点

民生委員さんの情報量はすごい。  
近隣も意外と知らないことが多い。  
普段見かけない世帯に課題が多い。  
予備軍はもっと多い。



## これから取り組む地域に【ポイント①】

### ◆介護事業者の重要性

介護事業者が入ることによって、家族や当事者が安心されます。

私たちの事前ヒヤリングでは、把握できなかった情報や対応策を教えてください。

## これから取り組む地域に【ポイント②】

### ◆町内での合意形成の重要性

住民はどう思っているのか。  
客観的に計画が必要な地域か。  
認識が共有されているか。

### ◆町内のやる気と、必要性の認識

なかなかの労作業なので、  
岡山市から言われたからやろうと  
したら、挫折する可能性が高い。<sup>33</sup>

# ご清聴、ありがとうございました。

## ◆城東台ファミリーフェスタ

集う

## ◆互助チーム



助け合う

## ◆生活交通



出かける

城東台

## ◆個別避難計画



避難する

## ◆緊急連絡先を共有



見守る