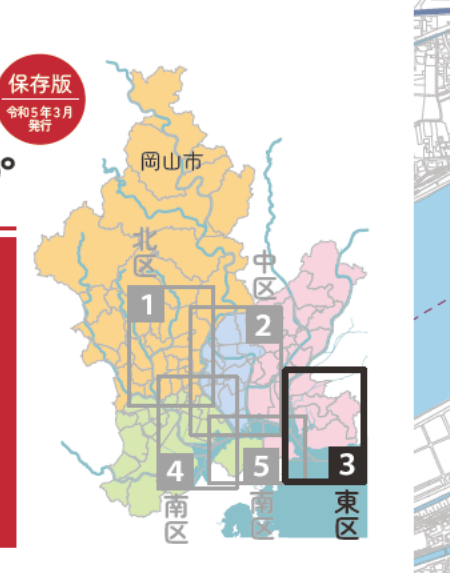


# 高潮ハザードマップ

東区 3



本図は、平成16年台風第16号の中心気圧や移動速度の観測データ、実際に襲来した台風経路のほか、台風経路を20kmピッチで平行移動させた複数の台風経路を用いるなど想定要素も加えて高潮浸水シミュレーションを実施し、想定される浸水の区域と水深を表示したものです。

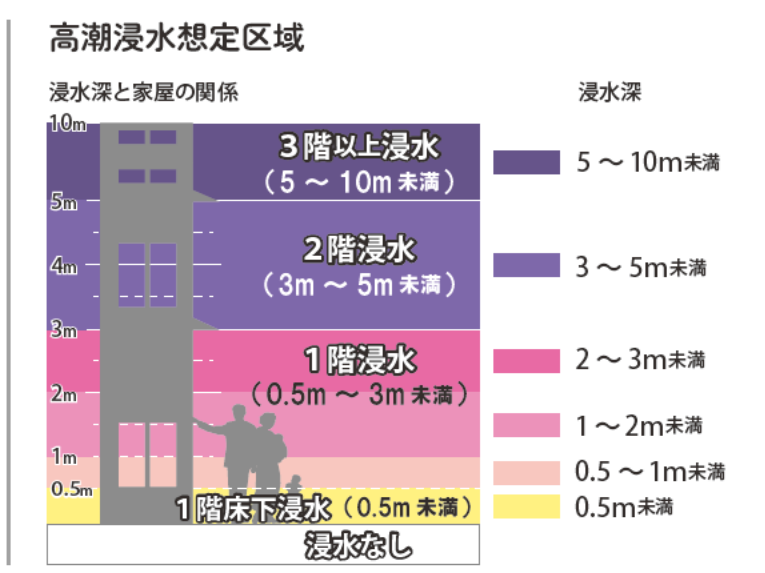
これはあくまで想定です。想定区域外で浸水が発生したり、浸水深が想定より大きくなる場合があります。

### 凡例

岡山市が開設する避難場所兼避難所

- アンダーパス
- 水位観測所
- 雨量観測所
- ライブカメラ
- 避難場所
- 市役所
- 区役所・支所・地域センター
- 警察
- 消防
- 緊急告示病院・診療所
- 行政界
- 小学校区境(参考)
- 河川・池・海
- JR
- 市電
- 高速道路
- 国道・県道

※要配慮者利用施設は、岡山市ホームページを参照ください。



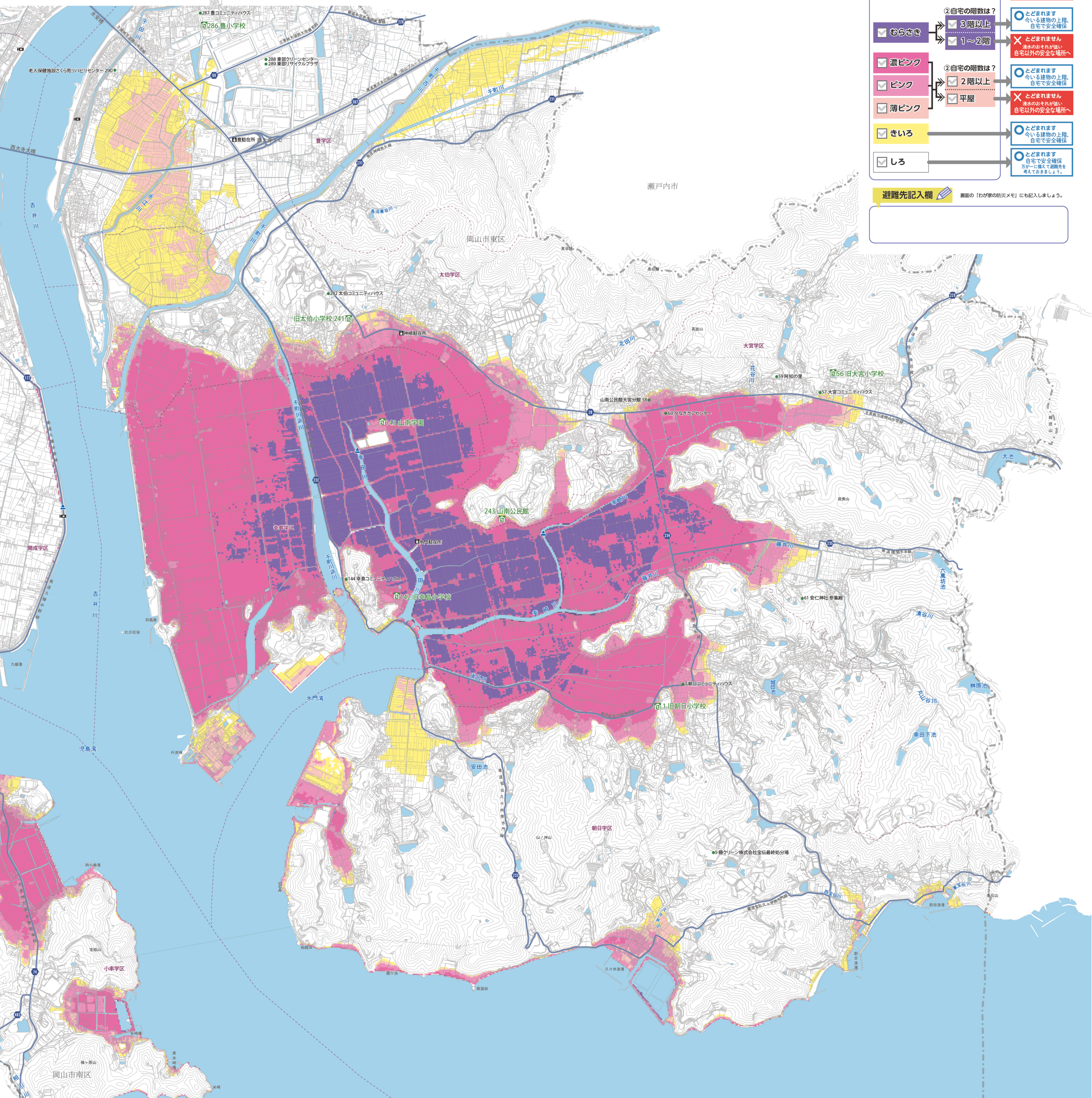
### 高潮ハザードマップで 自宅の状況から必要な避難行動を判定しましょう

自宅の場所の色を確認して、スタート

あなたの避難行動は？ 判定結果

- ①自宅にかかるときの色は？
  - 濃むらさき: ②自宅の階数は？ 5階以上 → 〇とどまれます (含む建物の上階、自宅で安全確保)
  - むらさき: ②自宅の階数は？ 3階以上 → 〇とどまれます (含む建物の上階、自宅で安全確保)
  - 濃ピンク: ②自宅の階数は？ 2階以上 → 〇とどまれます (含む建物の上階、自宅で安全確保)
  - ピンク: ②自宅の階数は？ 平屋 → 〇とどまれます (含む建物の上階、自宅以外安全な場所へ)
  - 薄ピンク: ②自宅の階数は？ 平屋 → 〇とどまれます (含む建物の上階、自宅以外安全な場所へ)
  - きいろ: 〇とどまれます (含む建物の上階、自宅以外安全な場所へ)
  - しろ: 〇とどまれます (含む建物の上階、自宅以外安全な場所へ)

避難先記入欄: 画面の「わが家の防災メモ」にも記入しましょう。



### 岡山市が開設する避難場所兼避難所 (職員開設)

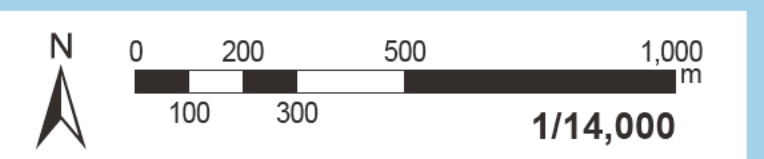
※未開設の場合もあるため、事前に開設状況を確認してください。

区	小学校区	No.	避難場所兼避難所	高潮	洪水	土砂	地震	海啸(m)
朝日	1	1	旧朝日小学校	○	○	○	○	3.2
		4	犬島自然の家	○	○	○	○	1.8
		56	旧大宮小学校	○	○	○	○	19.9
		142	旧幸島小学校	○	○	○	○	0.8
大宮	143	143	山南学園	○	○	○	○	0.9
		241	旧太伯小学校	○	○	○	○	4.7
		243	山南公民館	×	○	○	○	1.4
豊	286	286	豊小学校	○	○	○	○	1.7

### 避難場所

※未開設の場合もあるため、事前に開設状況を確認してください。

区	小学校区	No.	避難場所	高潮	洪水	土砂	地震	海啸(m)
朝日	2	2	犬島コミュニティハウス	○	○	○	○	1.9
		3	朝日コミュニティハウス	×	○	○	○	1.7
		5	藤クリン株式会社宝伝最終分場	○	○	○	○	66.6
		57	大宮コミュニティハウス	○	○	○	○	5.1
		58	山南公民館大宮分館	×	○	○	○	1.9
大宮	59	59	阿知の里	○	○	○	○	20.2
		60	夕なぎヶアセンター	×	○	○	○	1.4
		61	安仁神社 参集殿	○	○	×	○	24.5
		144	幸島コミュニティハウス	○	○	×	○	2.8
		242	太伯コミュニティハウス	○	○	○	○	19.9
豊	287	287	豊コミュニティハウス	○	○	○	○	1.5
		288	東部クレーンセンター	○	○	○	○	3.2
		289	東部リサイクルプラザ	○	○	○	○	3.2
		290	老人保健施設せくら苑リハビリセンター	○	○	○	○	2.0



この地図は、岡山市長の承認を得て、岡山府所有の測量成果の岡山市地図(1/10,000)を複製したものである。(複製番号 令和4年10月21日同時計画389号)  
測量法に基づく国土情報長巻図 (使用) R4R6-509

