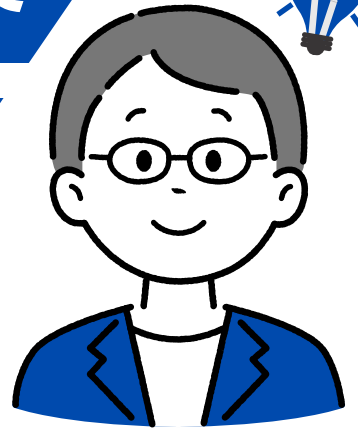


その仕事！ tanoma で



任せてみませんか？



障害者施設は、いろいろな仕事を受注できます！

発注業務は、切り出し方で無限大。

ここでは、施設へ発注できる作業の一部を紹介します。

もちろん、これらの作業以外も大歓迎！ 発注お待ちしております。

1 封入・箱詰め、袋詰め



【たとえば…】

- ・チラシ・DM封入
- ・詰め合わせセット作成
(バラエティセット)
- ・配送用商品の箱詰め

2 清掃・敷地整備作業



【たとえば…】

- ・店舗、トイレ、倉庫の清掃
- ・敷地の草刈り、落ち葉拾い
- ・剪定、花壇管理作業

3 作業服等のクリーニング



【たとえば…】

- ・作業服や制服、
おしぼりやタオルの
集配とクリーニング

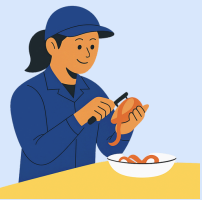
4 デザイン・イラスト作成



【たとえば…】

- ・企業ロゴ、
イメージキャラクター、
名刺や商品パッケージの
デザインの作成

5 仕分け・加工・検品作業



【たとえば…】

- ・食材の皮むき
- ・形や大きさ別の仕分け
- ・傷の有無の検品作業

※一部の障害者施設では、食品衛生法に基づく営業許可を取得しています。

現場作業（施設外就労）



障害者施設内で行う作業だけでなく、支援員同行の下、店舗や倉庫、工場等へ障害のある人が出向き、現場作業を行うことも可能です！



建設現場の足場整備作業



●作業内容

建設現場から戻ってきた足場の汚れを落とす作業、部品点検作業

●発注企業の声

tanomaでマッチングし、障害のある方4名、支援員1名が来てくれました。技術力とマンパワーが必要な現場作業に人員を適切に配置することで、職場体制がぐっと強化できました。



乾燥にんにくの皮むきと選別



●作業内容

乾燥にんにくの薄皮をむき、大きさ別に仕分けする作業

●発注企業の声

多量で処理に困っていましたが、仕事をtanomaに掲載後、すぐにマッチングできました。依頼したとおりの作業をしていただき、作業のペースも早く、大変助かりました。

etc...