

# 特別養護老人ホーム いこいの里

支援  
拠点

<https://www.takufukai-group.or.jp/>

※上記、ホームページ内の「岡山市認知症伴走型支援事業  
特別養護老人ホームいこいの里」をご覧ください。

## 認知症伴走型支援事業とは？

令和6年7月から岡山市から委託を受けた事業です。

本人と家族に寄り添いながら継続的に相談支援を行います。

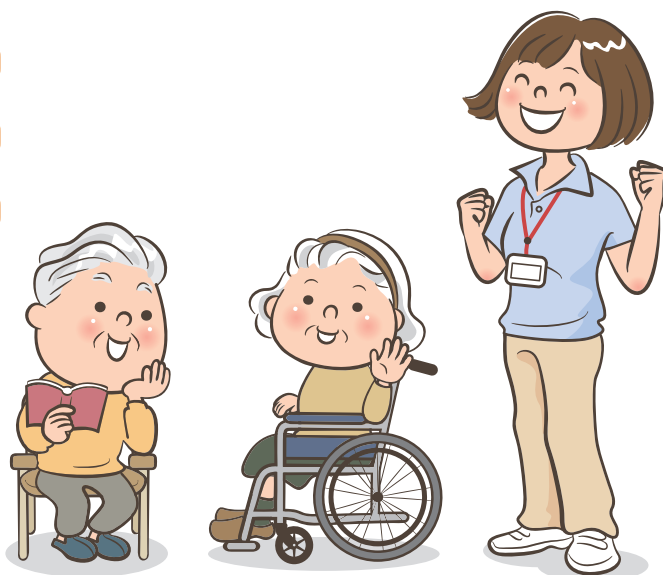
地域包括支援センターと協力しながら、各行政機関、介護事業所等や居宅介護支援事業所、  
相談支援事業所、病院、各種団体とも連携します。

ご本人、ご家族で認知症への不安がある方

介護方法について教えて欲しい

介護事業所を利用したいが悩んでいる

↓  
岡山市認知症伴走型支援事業に  
ご相談ください。



まずはどんなことでも専用ダイヤルまでご連絡ください

☎080-6450-4089 (24時間対応いたします)

✉ ikoi@takufukai-group.or.jp (メールでのご相談も可能です)

相談料は  
無料です

相談会を実施しています。(訪問もご相談します。)

【定期相談会】

毎週木曜 10:00～17:00 (いこいの里)

【対面での相談会】

第2火曜・第4金曜 10:00～17:00 (いこいの里)

【サテライト相談会】

第1木曜 13:30～14:30 (高島公民館)

第4木曜 13:30～14:30 (旭竜コミュニティーハウス)

【認知症ケース相談会】

第2火曜 13:30～14:30 (いこいの里)

【中区地域包括支援センター合同相談会】

第4火曜 13:30～14:30 (岡山ふれあいセンター)

サポくまフェスティバルに出展いたします

日時: 令和6年9月8日(日) 10:00-14:00

場所: 岡山ふれあいセンター