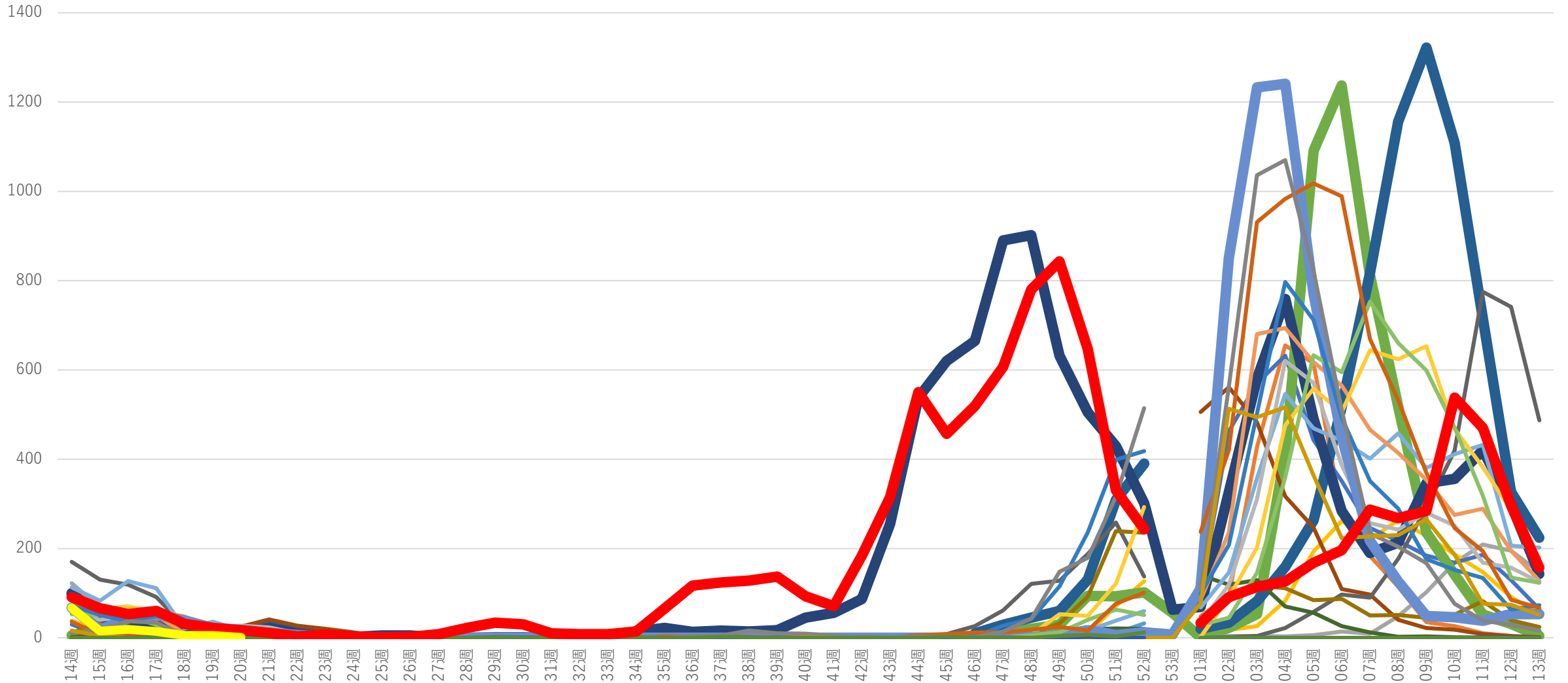


# インフルエンザの発生動向（市14週～）

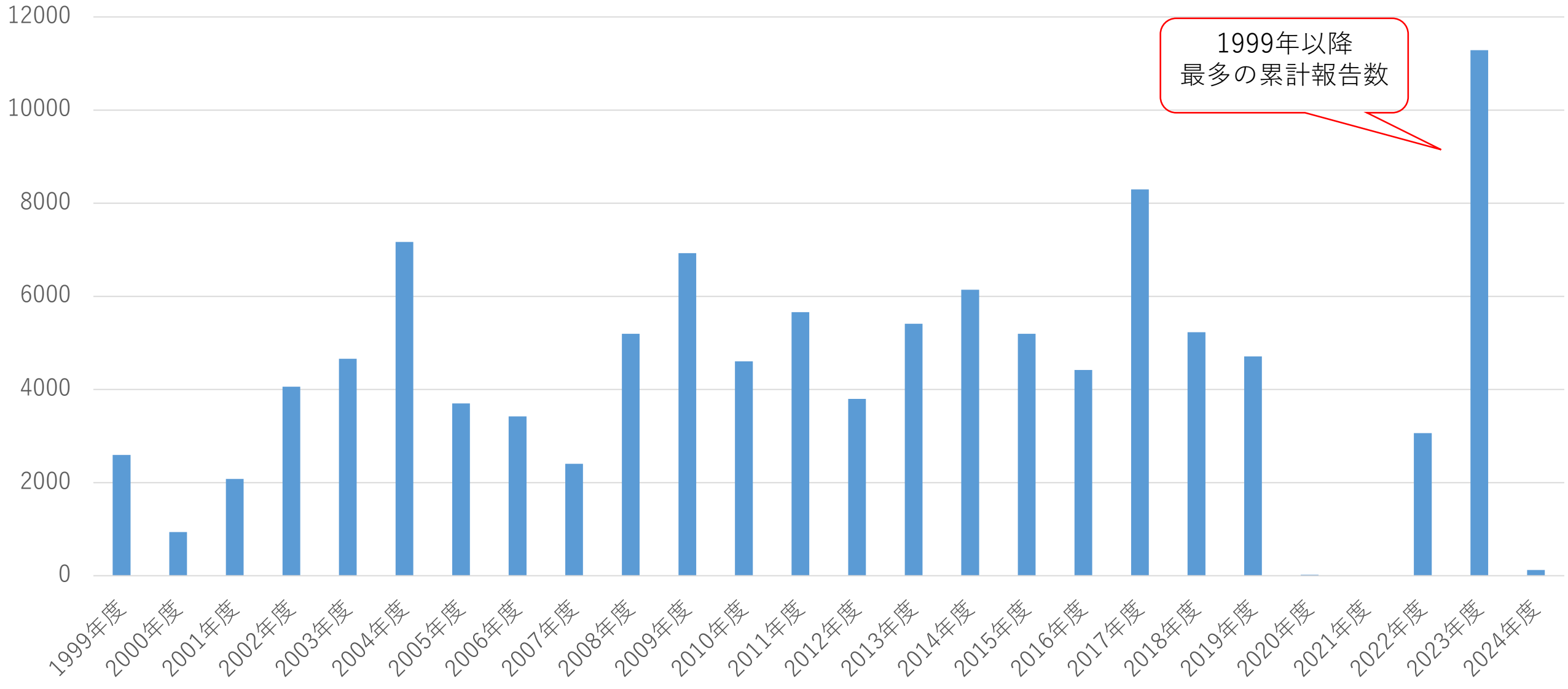


- 1999年
- 2000年
- 2001年
- 2002年
- 2003年
- 2004年
- 2005年
- 2006年
- 2007年
- 2008年
- 2009年
- 2010年
- 2011年
- 2012年
- 2013年
- 2014年
- 2015年
- 2016年
- 2017年
- 2018年
- 2019年
- 2020年
- 2021年
- 2022年
- 2023年
- 2024年

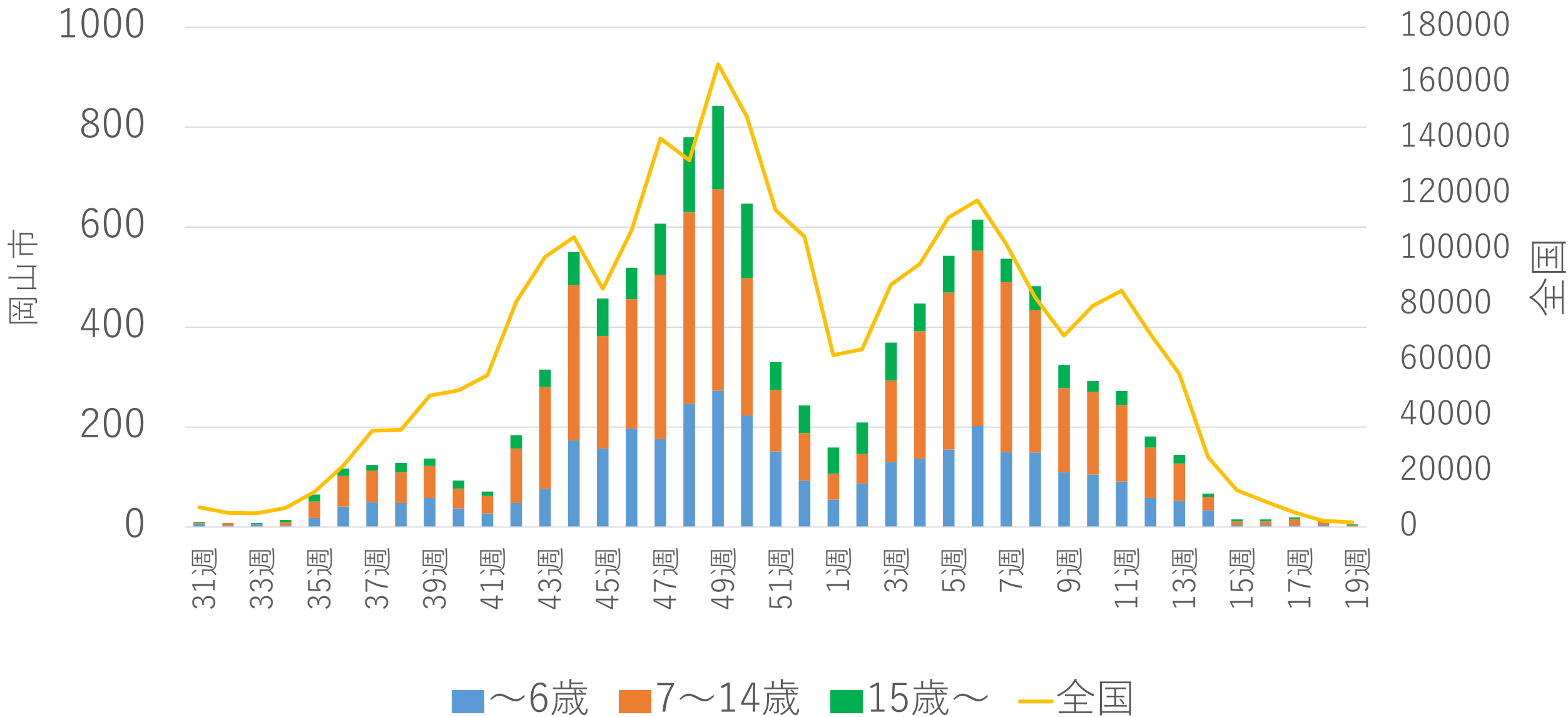
# インフルエンザの発生動向（岡山市）

## 年度別の報告数の累計（集計期間：14週～翌年13週）

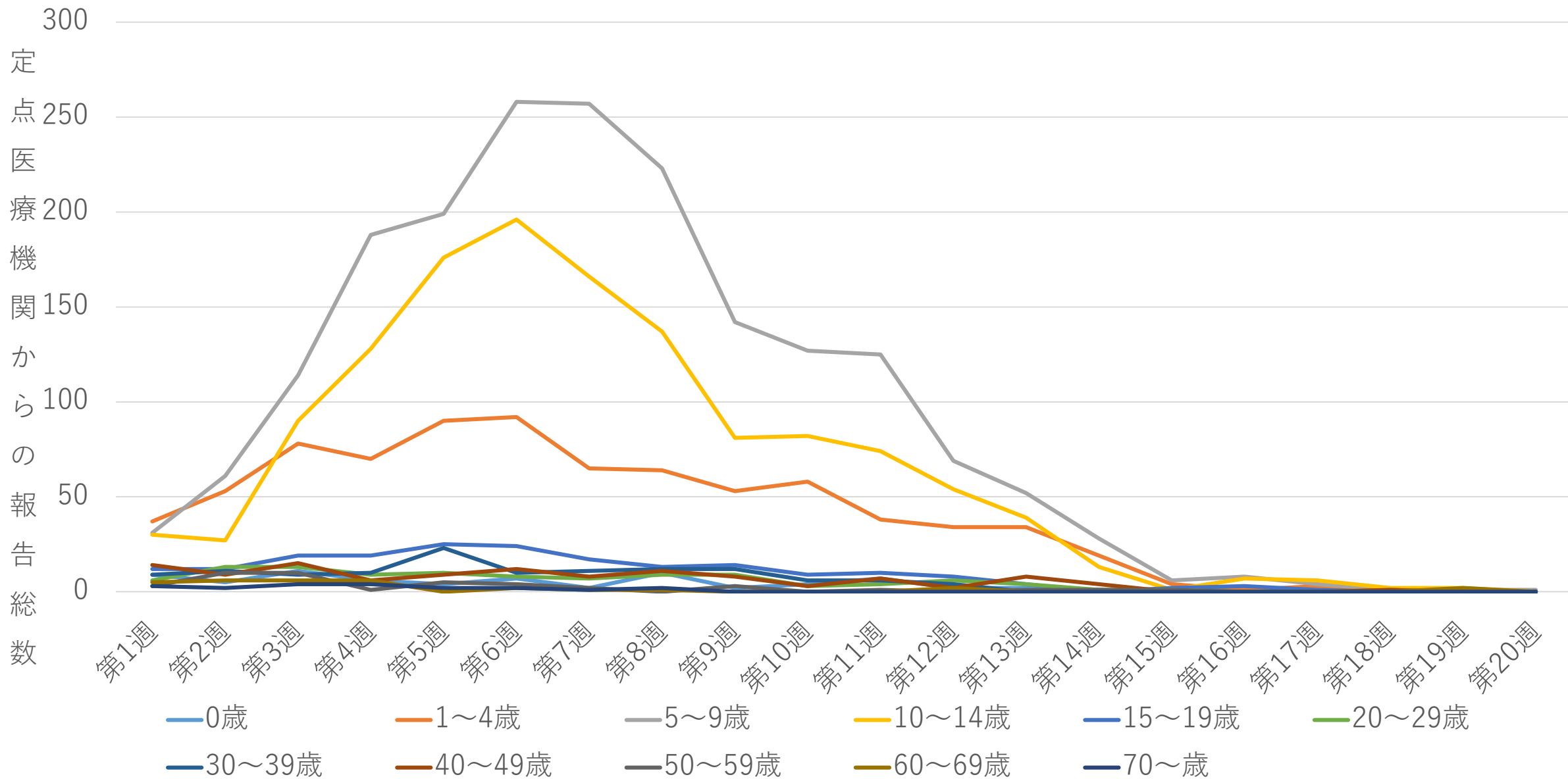
※2024年20週まで



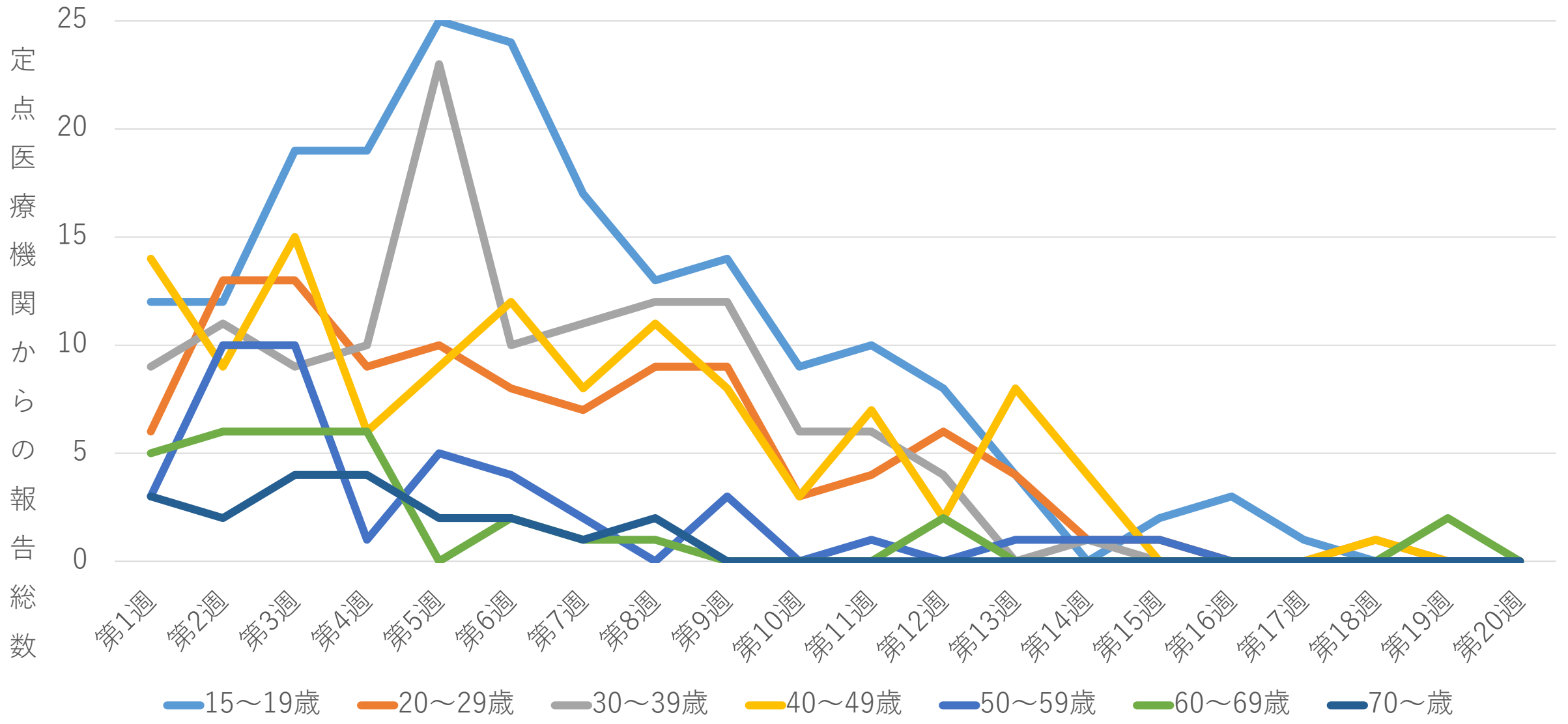
# インフルエンザ 定点報告数



# 岡山市 インフルエンザ 年齢別定点あたり報告数推移



# 岡山市 インフルエンザ 年齢別定点あたり報告数推移（15歳～）



# インフルエンザ 地域別 定点報告数推移

