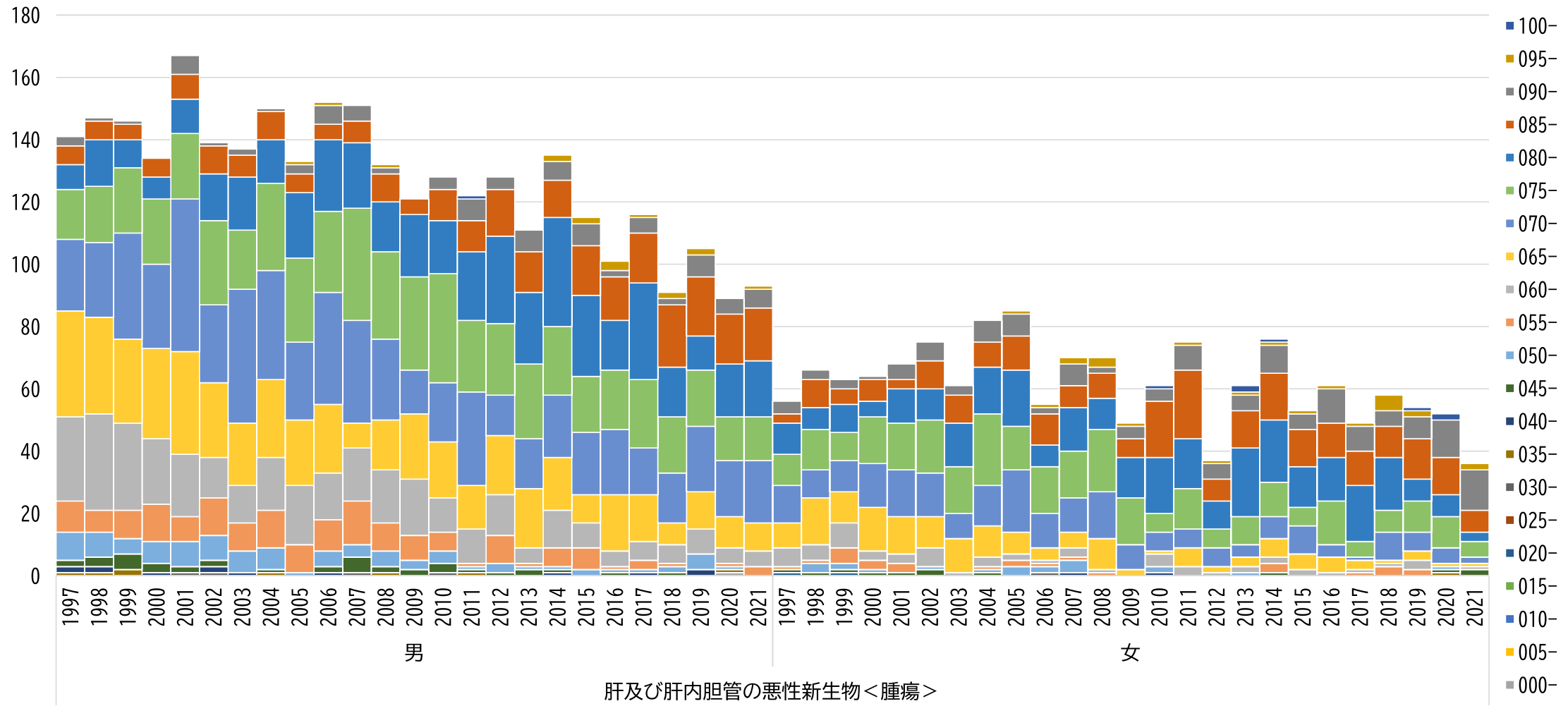
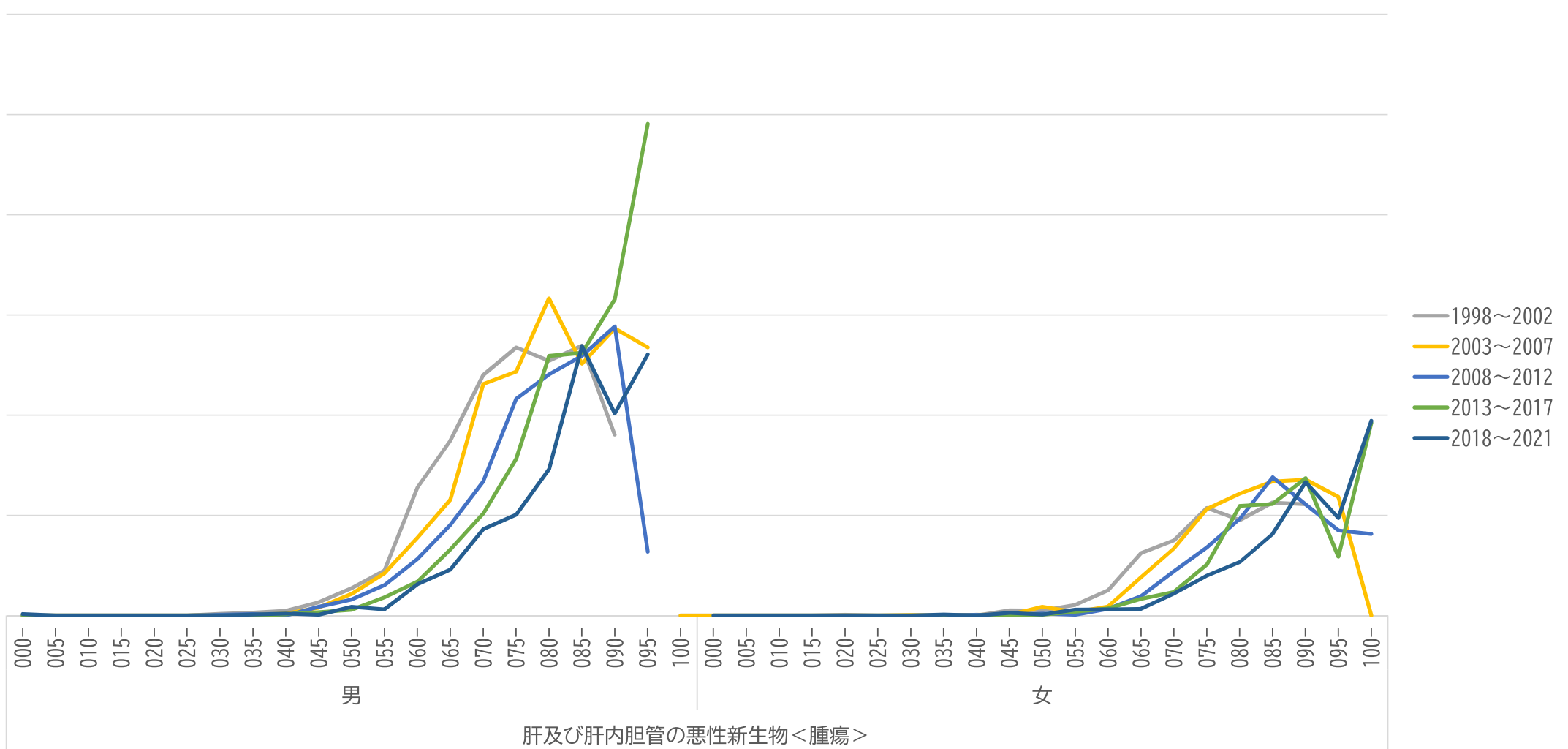


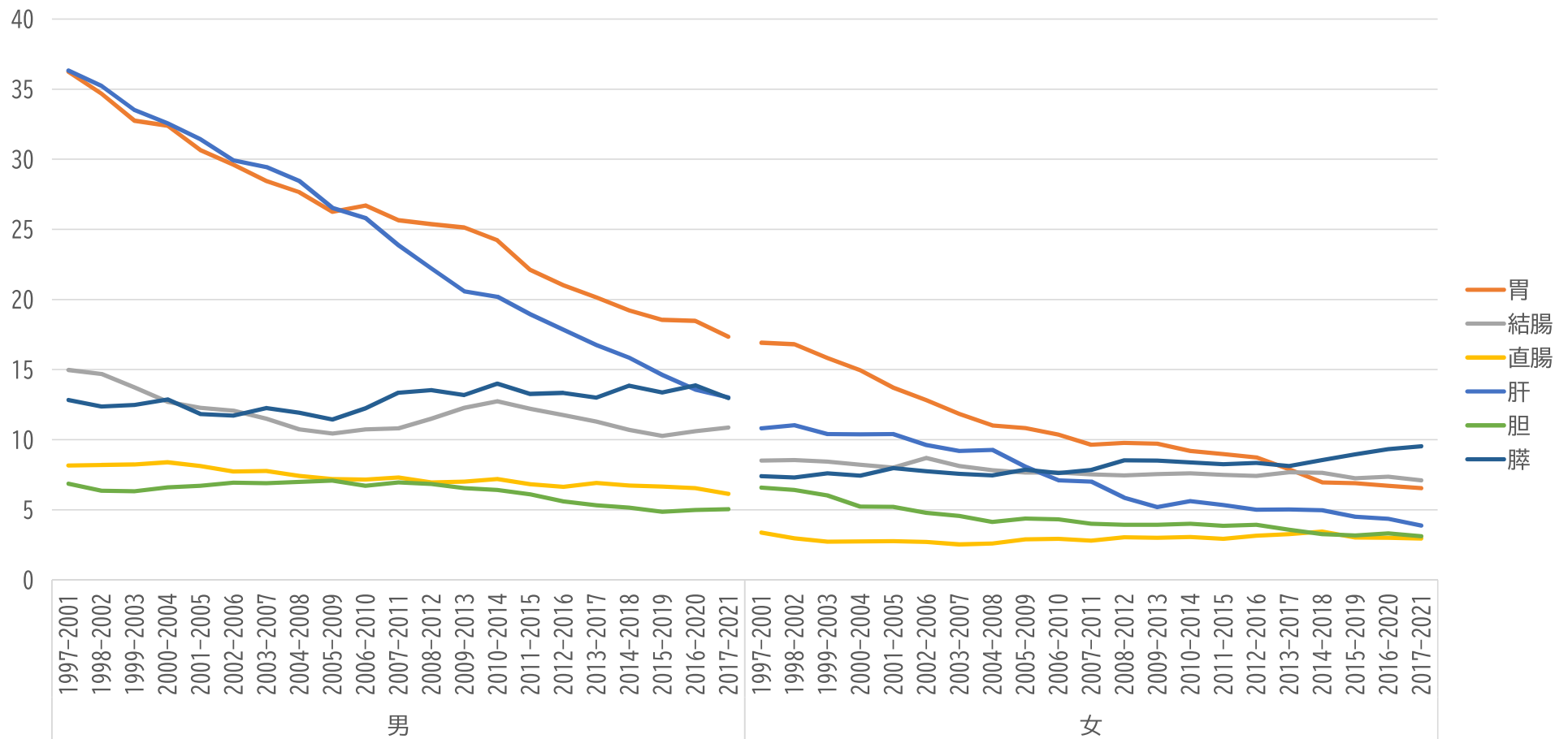
肝がんの性・年齢階級別死亡数の年次推移



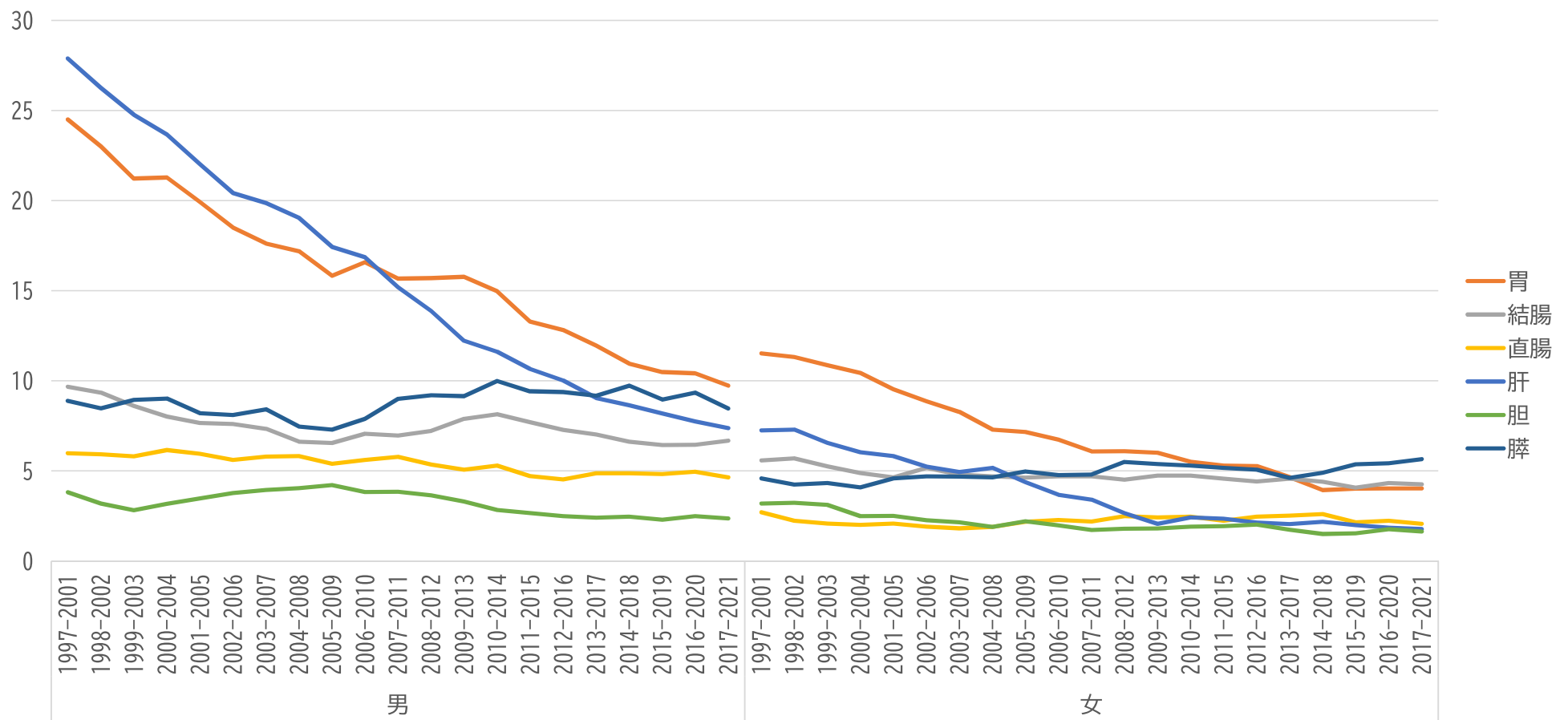
肝がん性年齢階級別死亡率



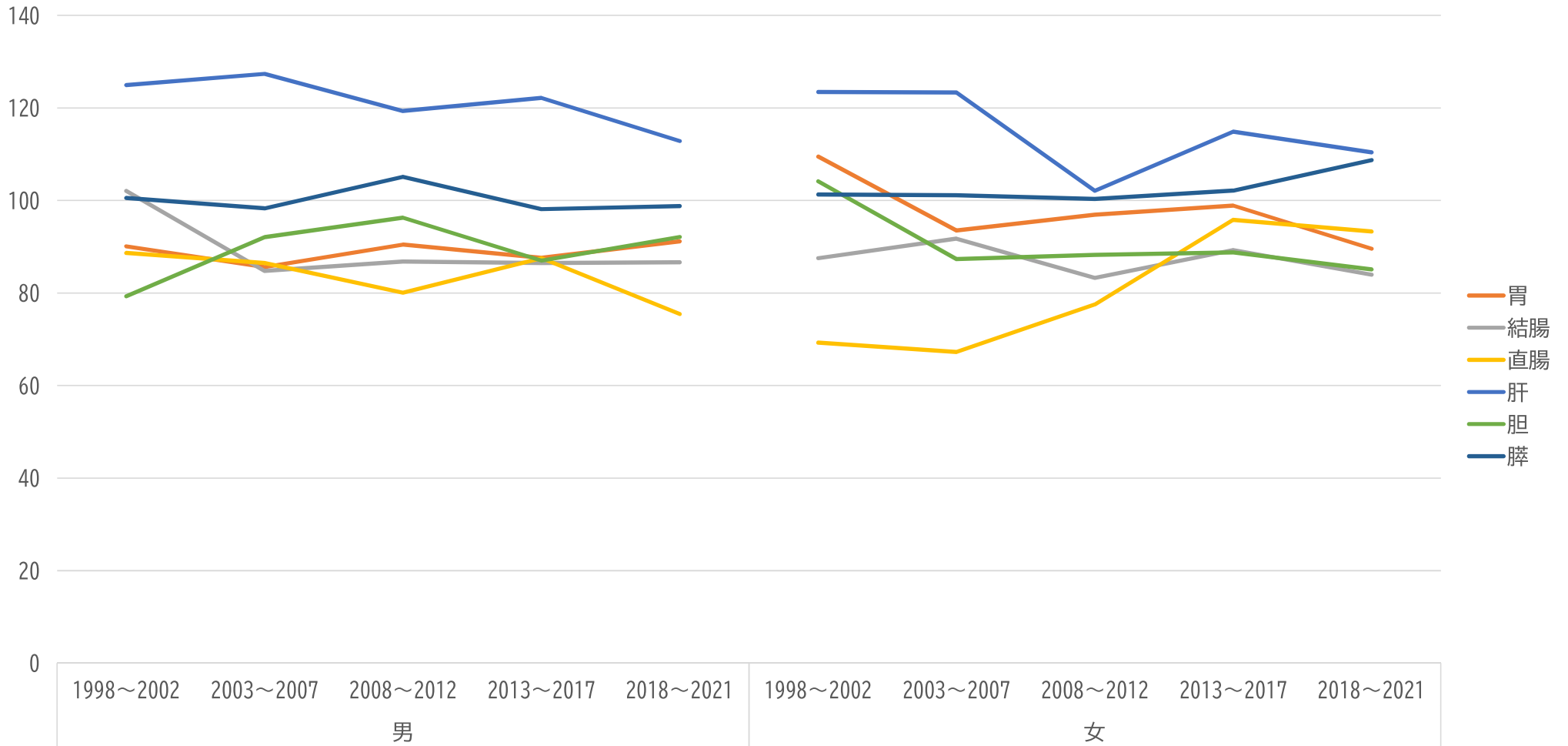
消化器がんの性別年齢調整死亡率(全年齢 1985年標準人口)



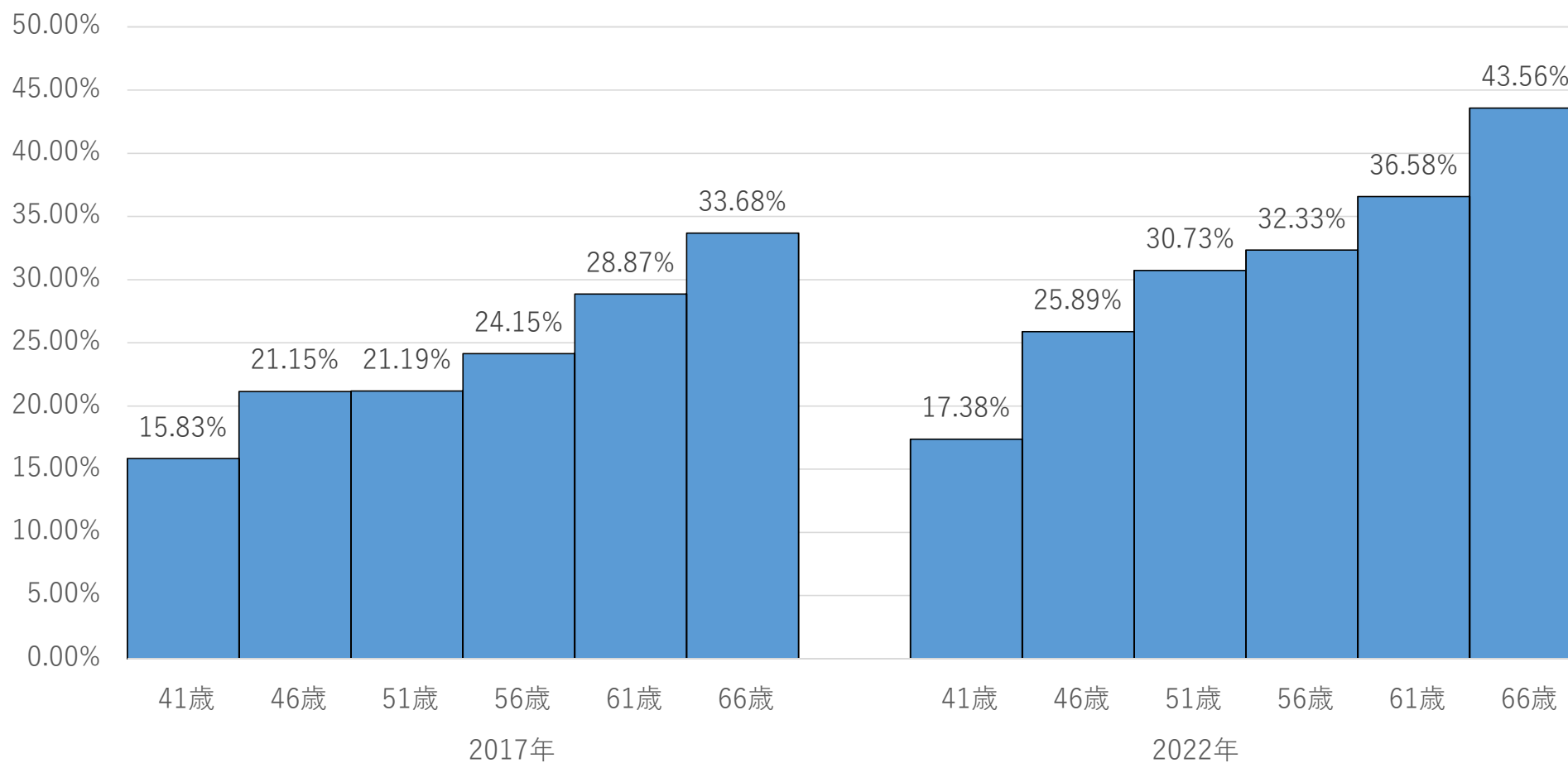
消化器がんの性別年齢調整死亡率(75歳未満 1985年標準人口)



消化器がんの性別SMR(全年齢)



肝炎検査 既受診率



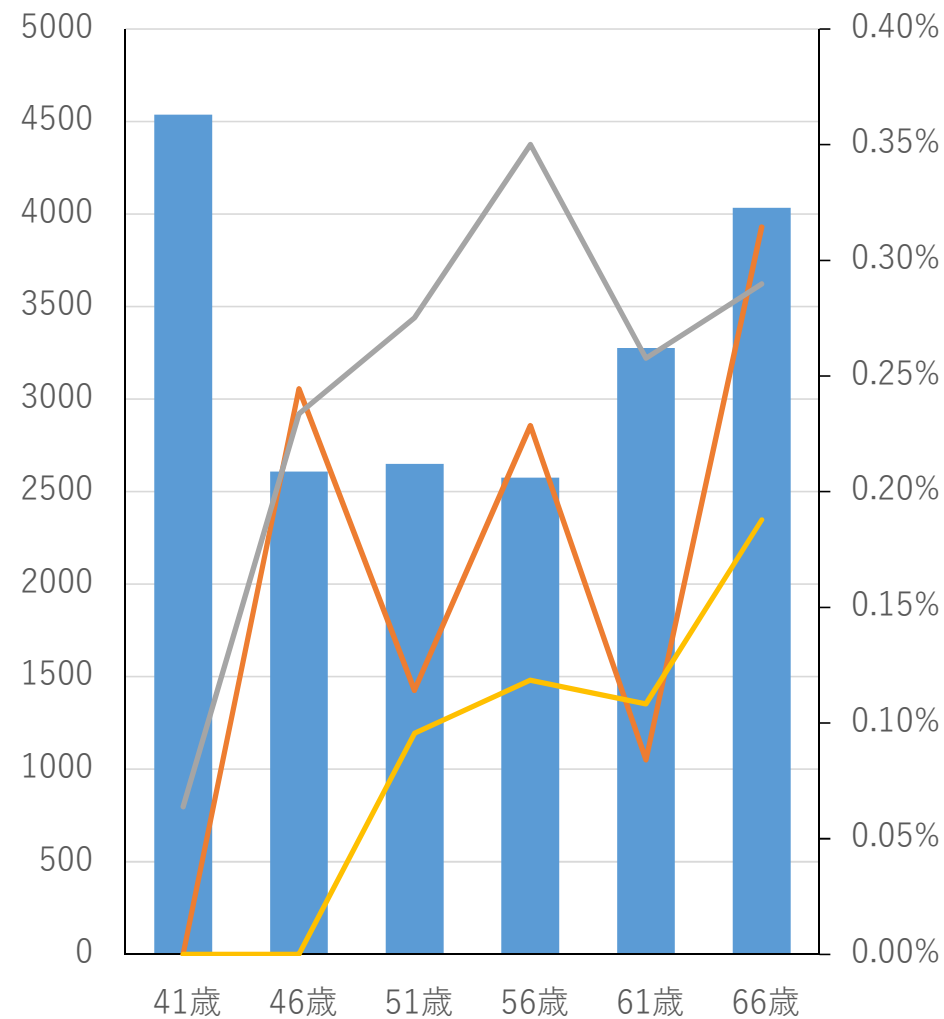
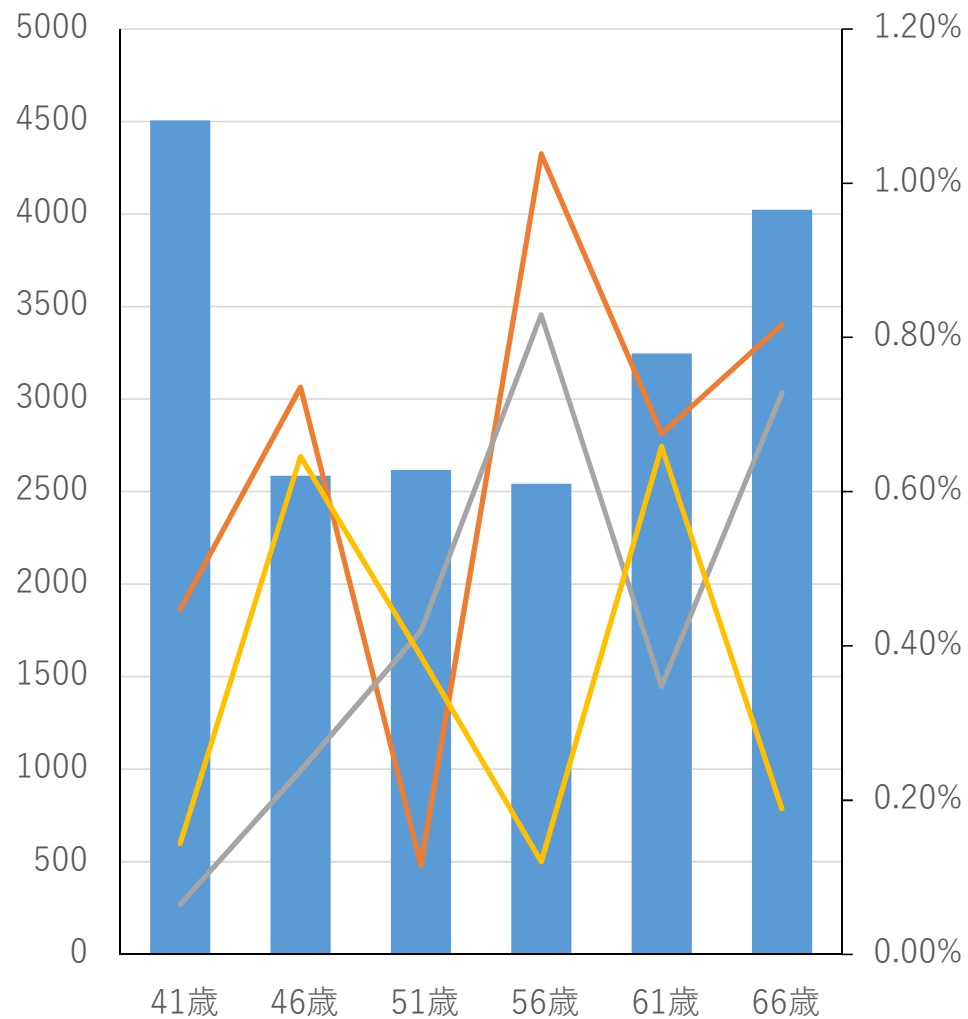
※既受診率とは・・・

既に検査を受診した人＋当該年度検査を受診した人の割合

岡山市における受検年齢ごとの肝炎陽性率の推移

B型肝炎

C型肝炎



- 累積検査数
- 2012年陽性率
- 2017年陽性率
- 2022年陽性率