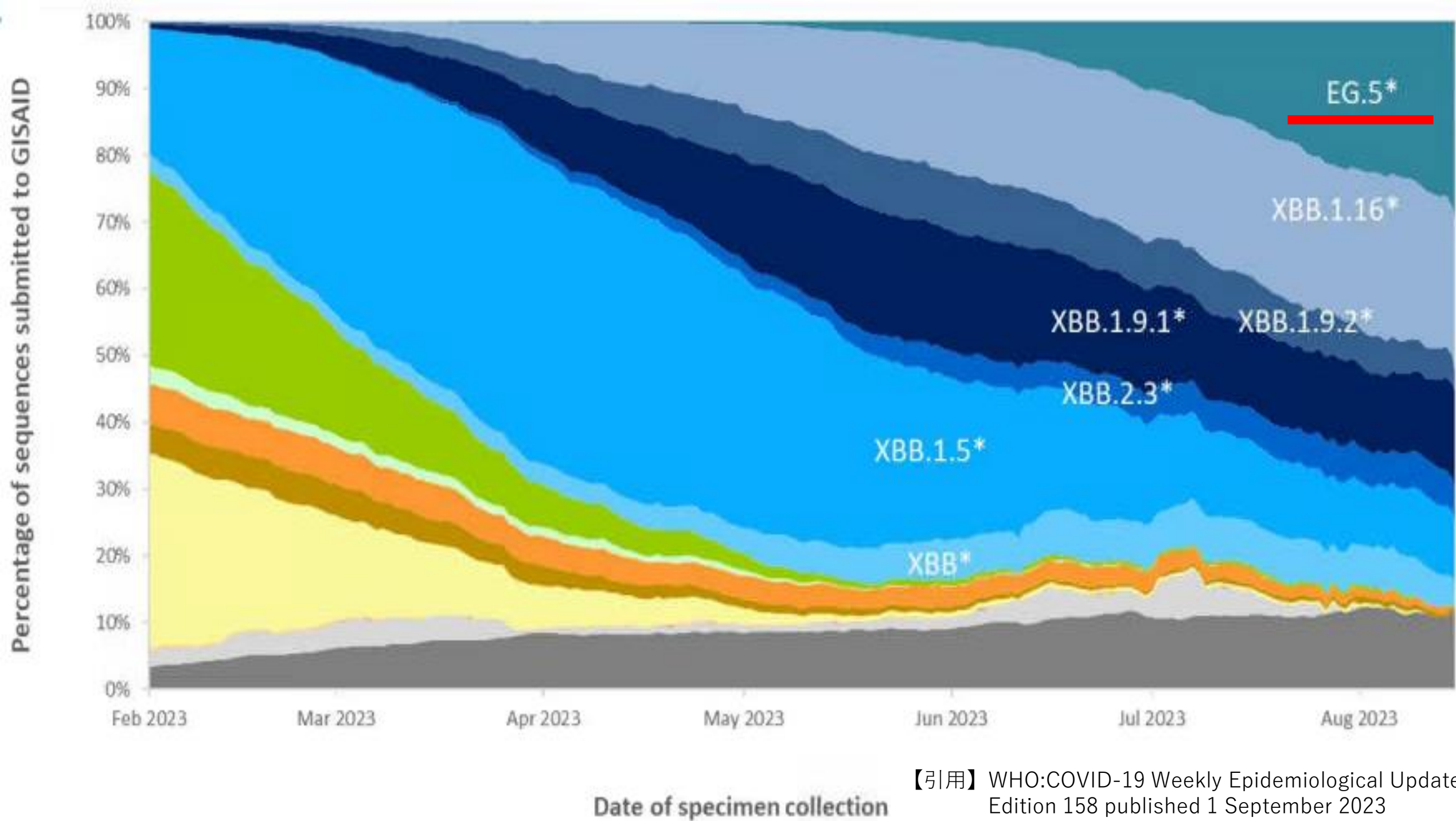




【図】 Percentage change in confirmed COVID-19 cases over the last 28 days relative to the previous 28 days, as of 27 August 2023

【引用】 WHO:COVID-19 Weekly Epidemiological Update Edition 158 published 1 September 2023



【引用】 WHO:COVID-19 Weekly Epidemiological Update
Edition 158 published 1 September 2023

岡山市 新型コロナウイルス感染症 ゲノム解析状況

10月1日～10月31日 11月1日～11月30日 12月1日～12月31日 1月1日～1月31日 2月1日～2月29日 3月1日～3月31日

オミクロン株			10月1日～10月31日		11月1日～11月30日		12月1日～12月31日		1月1日～1月31日		2月1日～2月29日		3月1日～3月31日	
合計			51		24		28		106		61		53	
親系統	子系統	孫・再附番	件数	構成比 (%)	件数	構成比 (%)	件数	構成比 (%)	件数	構成比 (%)	件数	構成比 (%)	件数	構成比 (%)
BA.2	BA.2.75	BA.2.75.x	1	2.0	1	4.2	0	0.0	0	0.0	0	0.0	0	0.0
	BA.2.86	BA.2.86.x	0	0.0	0	0.0	6	21.4	30	28.3	22	36.1	23	43.4
		JN.1(亜系統)	0	0.0	0	0.0	2	7.1	24	22.6	22	36.1	24	45.3
		JN.2(亜系統)	0	0.0	0	0.0	0	0.0	0	0.0	3	4.9	2	3.8
		JN.3(亜系統)	0	0.0	0	0.0	0	0.0	0	0.0	1	1.6	1	1.9
		JN.11(亜系統)	0	0.0	0	0.0	0	0.0	0	0.0	0	0.0	1	1.9
XBB			48	94.1	23	95.8	18	64.3	46	43.4	13	21.3	1	1.9
		XBB.1.5.x	2	3.9	3	12.5	5	17.9	11	10.4	0	0.0	0	0.0
		XBB.1.9.x	38	74.5	17	70.8	10	35.7	35	33.0	13	21.3	1	1.9
		XBB.1.16	2	3.9	0	0.0	0	0.0	0	0.0	0	0.0	0	0.0
		XBB.1.16.x	2	3.9	0	0.0	0	0.0	0	0.0	0	0.0	0	0.0
		XBB.1.22.x	2	3.9	3	12.5	2	7.1	0	0.0	0	0.0	0	0.0
		XBB.2	0	0.0	0	0.0	0	0.0	0	0.0	0	0.0	0	0.0
		XBB.2.3.x	2	3.9	0	0.0	1	3.6	0	0.0	0	0.0	0	0.0
XBC		XBC.1.x	1	2.0	0	0.0	0	0.0	1	0.9	0	0.0	0	0.0
	XBC.1	XBC.1.3.x	0	0.0	0	0.0	0	0.0	0	0.0	0	0.0	1	1.9
		XBC.1.6.x	1	2.0	0	0.0	2	7.1	5	4.7	0	0.0	0	0.0

岡山市でも
JN (亜系統)
検出あり

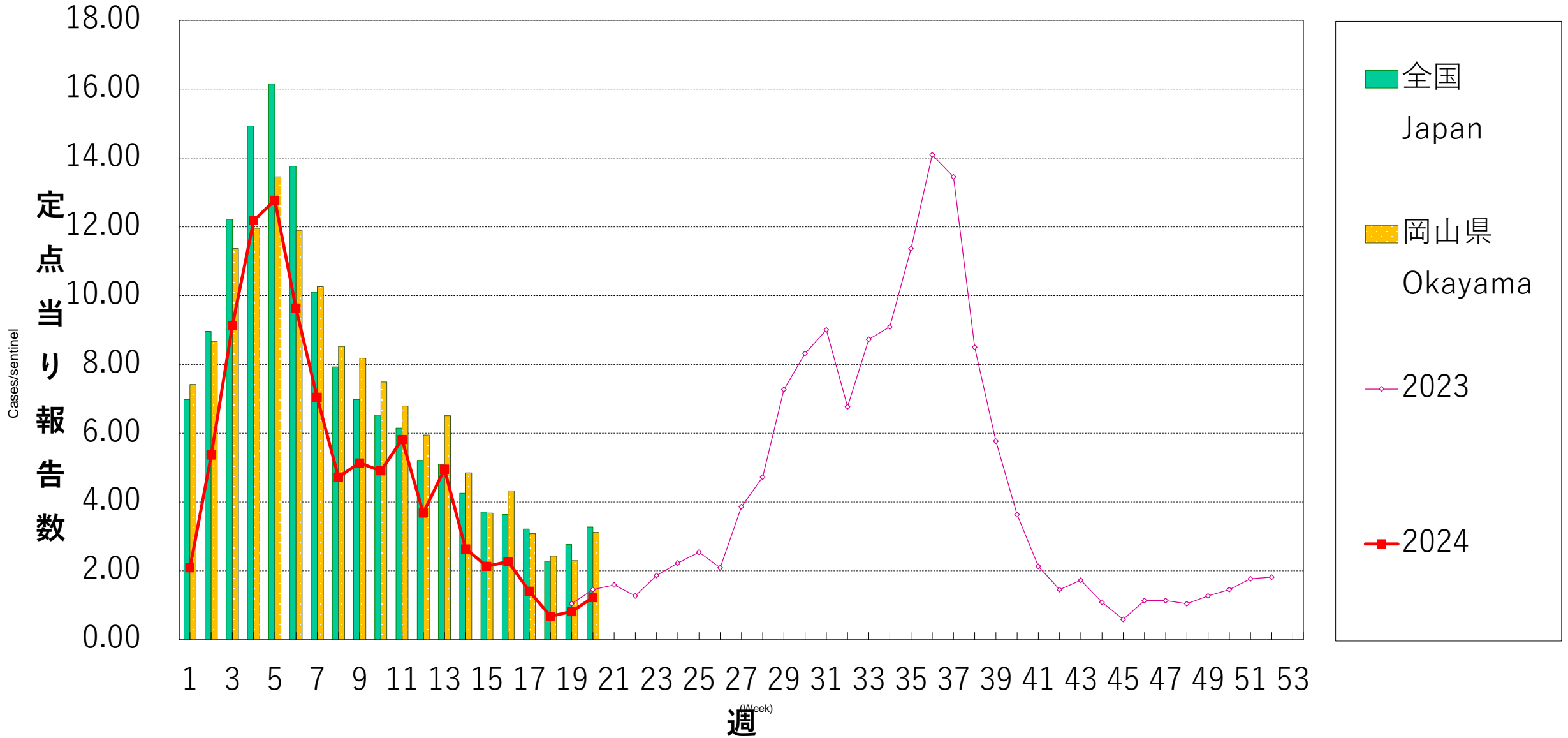
※解析結果に推定を含む

※令和6年3月末をもって定期の解析は最後となります。

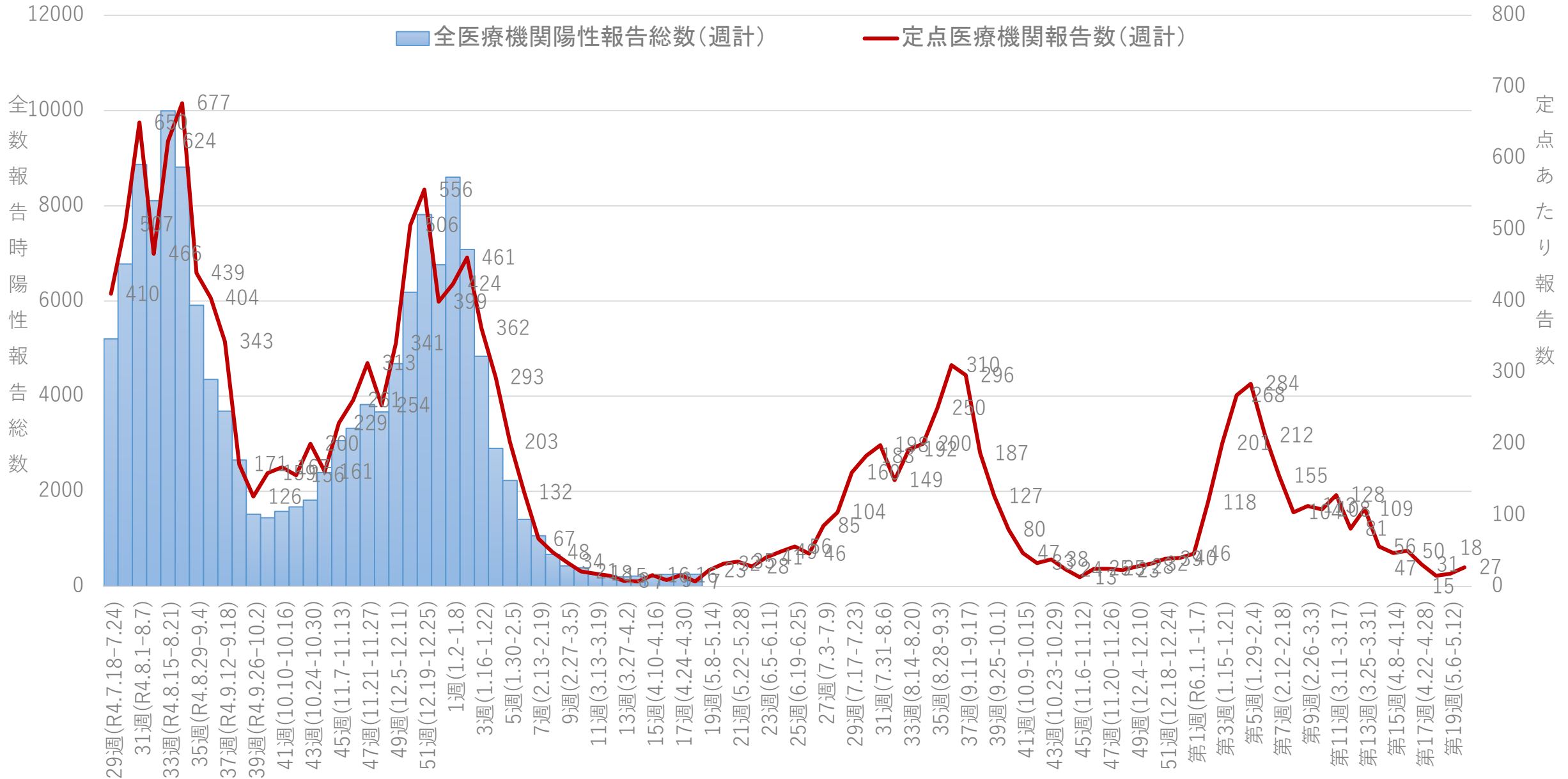
<https://www.city.okayama.jp/kurashi/0000049016.html>

COVID-19

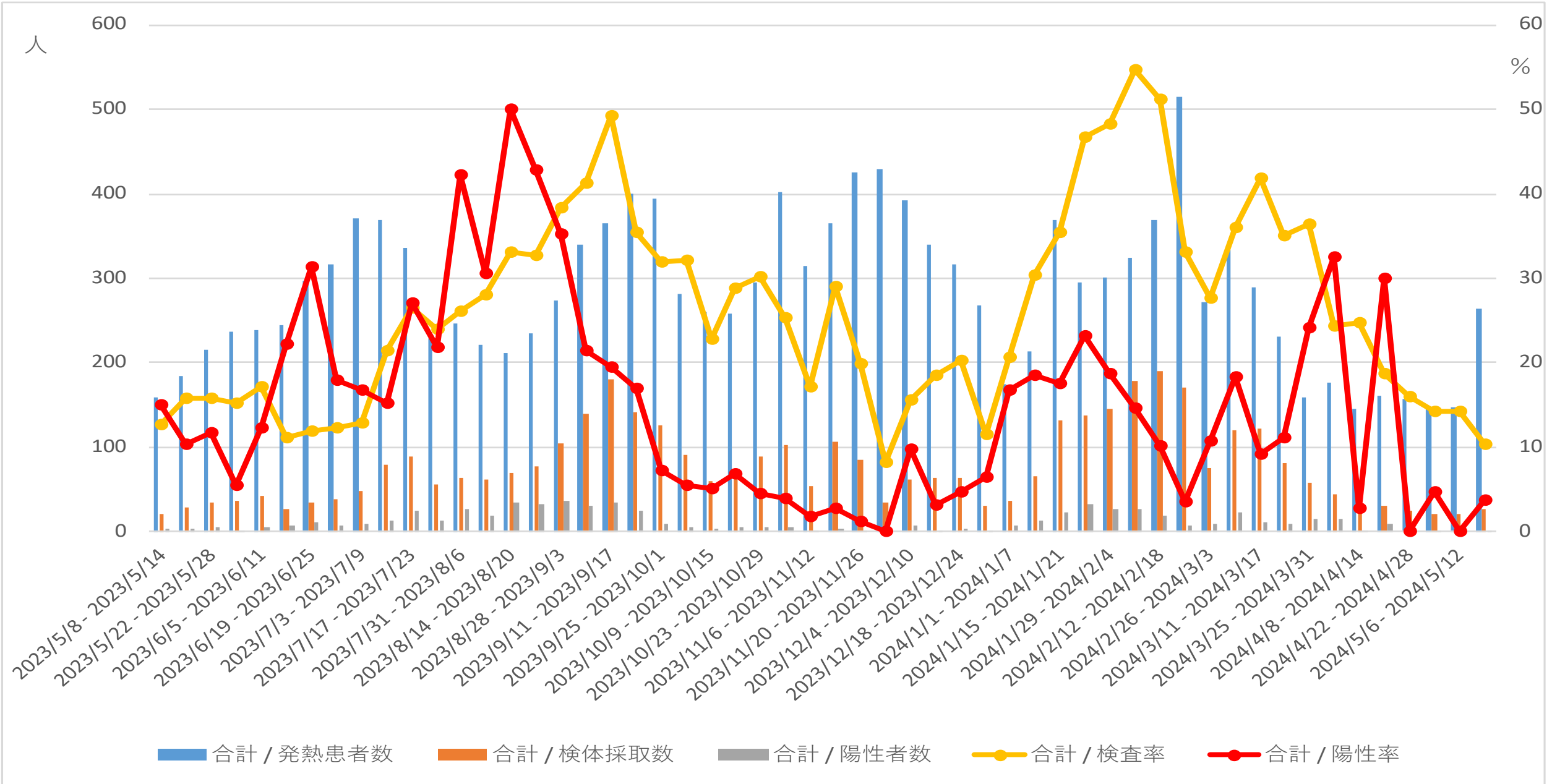
2019-nCoV infection



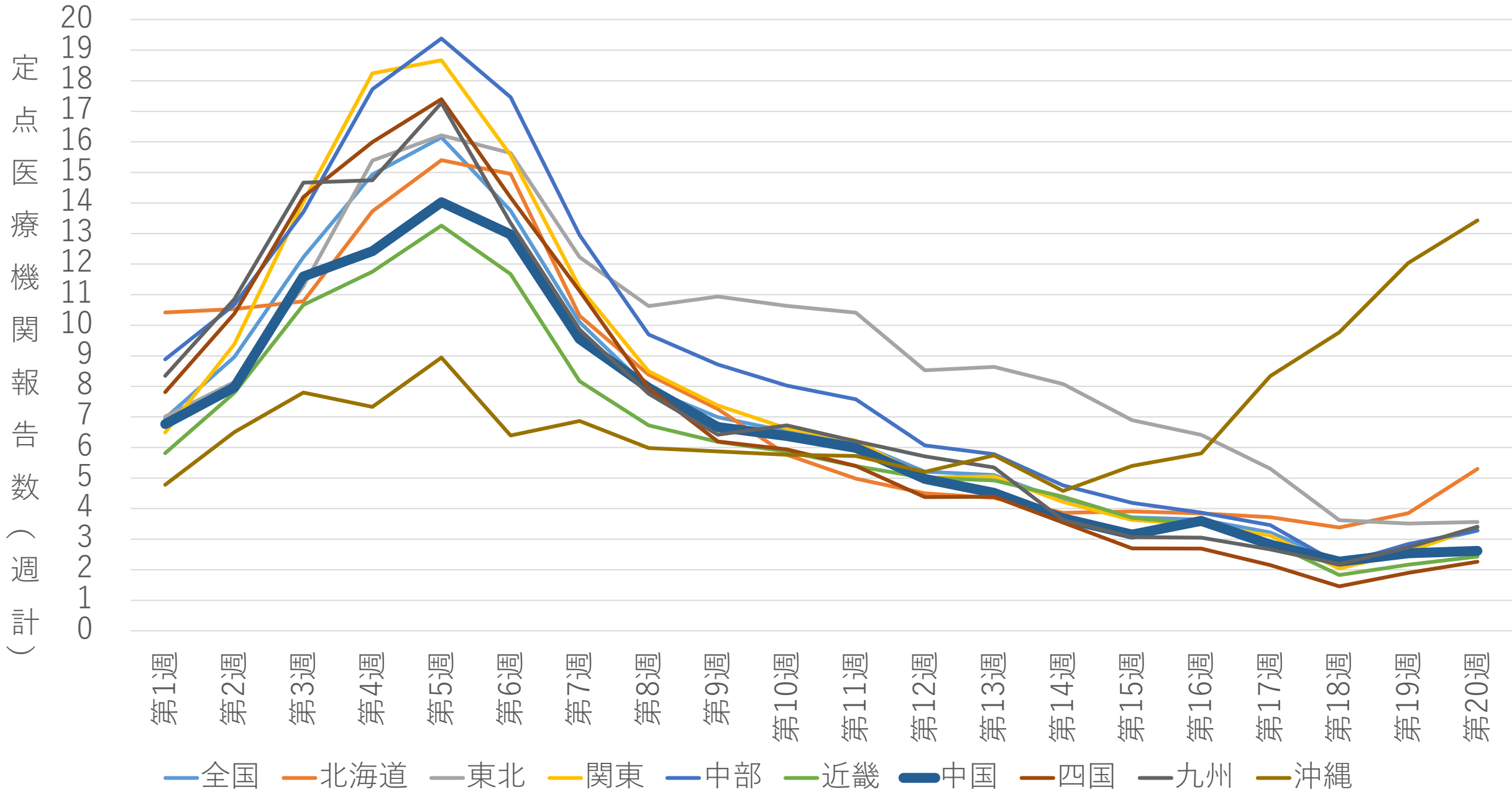
COVID-19定点医療機関の報告総数と全数届出時の陽性報告総数の推移



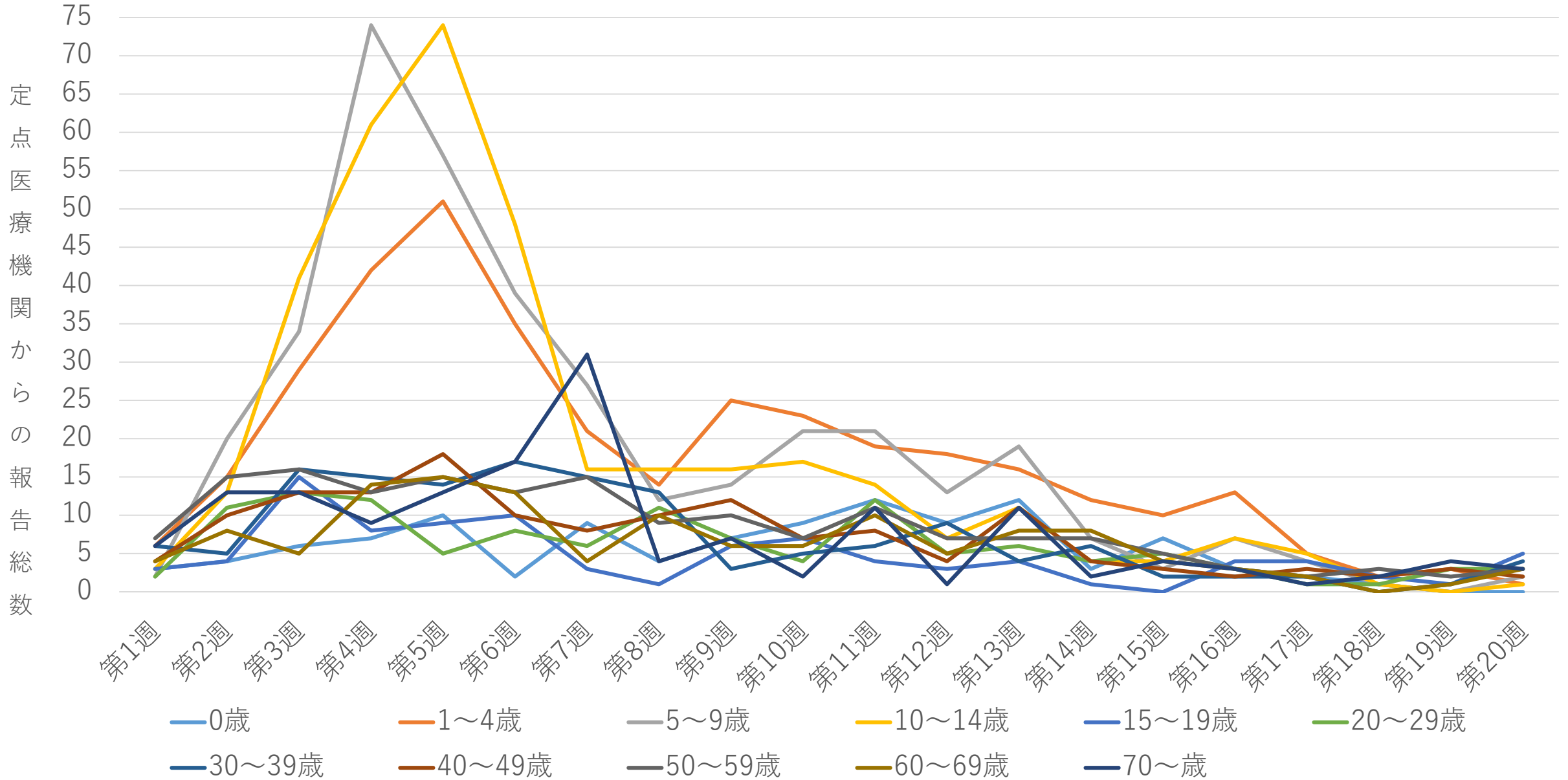
岡山市 定点医療機関におけるCOVID-19（3か所）



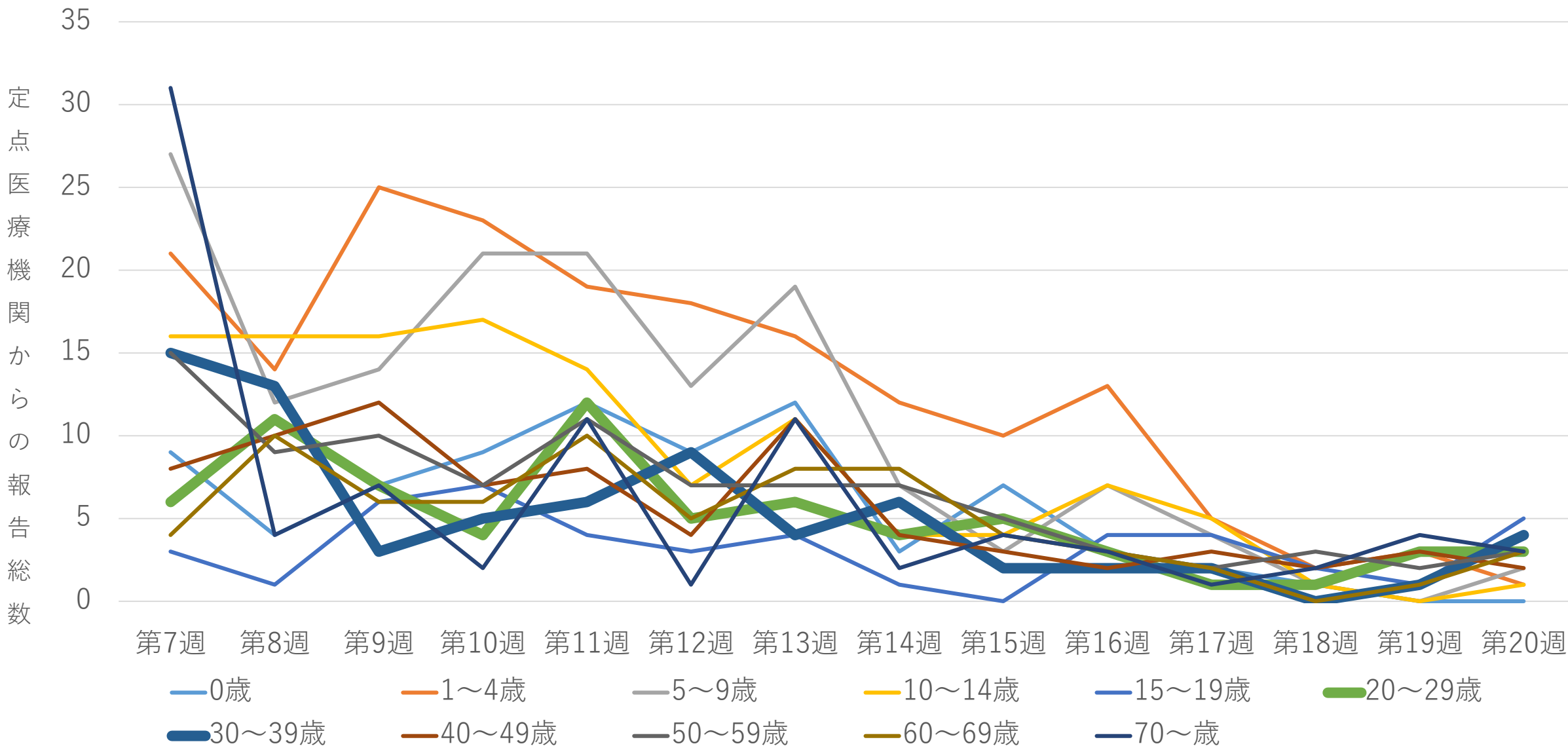
COVID-19 地域別定点あたり報告数の推移



COVID-19 岡山市 年代別推移



COVID-19 岡山市 年代別推移 (直近のみ)



高齢者施設内COVID-19感染者発生状況(市内)

報告件数

定点あたり報告数

