

蜷

川 実

花

展

虚構と現実の間に

# INTO FICTION/REALITY MIKA NINAGAWA

2020年  
2月1日 土 — 3月31日 火

岡山シティミュージアム 4階企画展示室

〒700-0024 岡山市北区駅元町15-1 JR 岡山駅東西連絡通路直結 リットシテイビル南棟 4階 Tel:086-898-3000

10:00~18:00 入館は17:30まで \*2/1[土] のみ、11:00から開館  
休館日: 月曜休館 但し、2/24[月・休]・3/23[月]・3/30[月]は開館 2/25[火]休館 小学生以下無料

主催 | 岡山シティミュージアム、RSK山陽放送、読売新聞社 | 特別協賛 | YKGホールディングス  
| 後援 | 岡山県、岡山県教育委員会、岡山市教育委員会、岡山県郷土文化財団、公益社団法人岡山県文化連盟、岡山市連合町内会、  
岡山市連合婦人会、岡山県美容生活衛生同業組合、中国放送、テレビ山口、テレビ高知 | 協賛 | 株式会社 日本HP  
| 協力 | 富士フィルムイメージングシステムズ、東京リスマッチャ、フレームマン、東京スタデコ、ANAクラウンプラザホテル岡山  
| 企画協力 | ラッキースター、小山登美夫ギャラリー | 企画プロデュース | 後藤英雄 + G/P gallery

関連イベントなど最新情報は「蜷川実花展 岡山会場 公式HP」をご覧ください。  
<http://www.rsk.co.jp/event/ninagawa/>





写真家の枠を超え、映画、デザイン、ファッションなど多彩な活動をしている蛭川実花。

本展では、「虚構と現実」をテーマにアーティストの写真の本質に迫ります。色鮮やかな花々を撮影した《永遠の花》や《桜》をはじめ、著名人やスポーツ選手を撮影した《Portraits of the Time》、新境地となった《うつくしい日々》の全4章を展示、多様な方向から制作された作品が一堂に会します。表現のジャンルを限定することなく時代の先端を鮮烈に示し続ける“蛭川実花”の作品世界を全身で体感できる、またとない機会となることでしょう。

## プロフィール

### 蛭川実花 (にながわみか) 写真家・映画監督

木村伊兵衛写真賞ほか数々受賞。映画『さくらん』(2007)、『ヘルタースケルター』(2012)、『Diner ダイナー』(2019)、『人間失格 太宰治と3人の女たち』(2019) 監督。映像作品も多く手がける。2008年、「蛭川実花展 一地上の花、天上の色」が全国の美術館を巡回し、のべ18万人を動員。2010年、Rizzoli N.Y. から写真集を出版、世界各国で話題となる。2016年、台湾の台北現代美術館(MOCA Taipei)にて大規模な個展を開催し、同館の動員記録を大きく更新した。2017年、上海で個展「蛭川実花展」を開催し、好評を博した。2020年東京オリンピック・パラリンピック競技大会組織委員会理事。

<https://mikaninagawa.com/>

## 関連イベント

### ■アーティストトーク

蛭川実花氏によるアーティストトークをおこないます。

**[日時]** 2/1(土) 14時(約90分)

**[場所]** リットシティビル 2階 ひかりの広場

**[定員]** 100名(要観覧チケット)

\*参加申込の詳細は公式HPで告知します。

### ■担当学芸員によるギャラリートーク

**[日時]** ①2/27(木) ②3/10(火)

各日15時～15時30分

### ■岡山開催記念メニュー

蛭川実花展をイメージした華やかなランチ・ディナー・ドリンク・スイーツ等を提供します。

**[日時]** 1/6(月)～3/31(火)

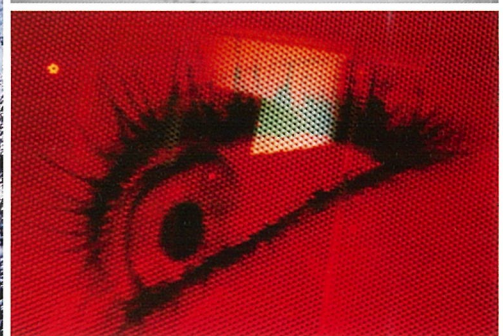
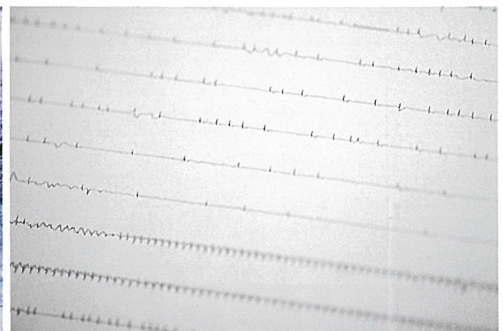
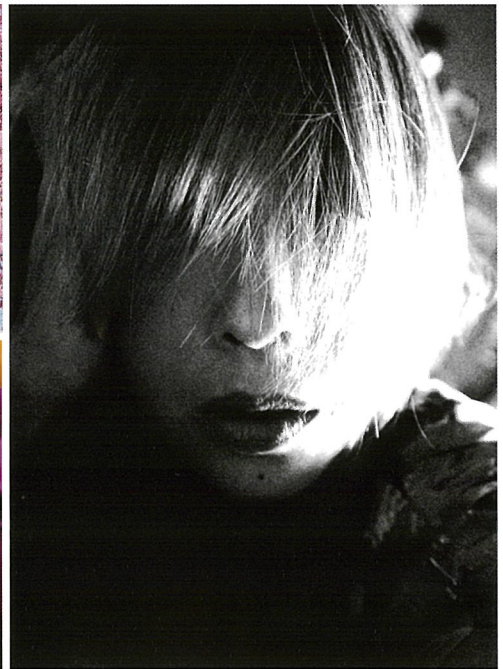
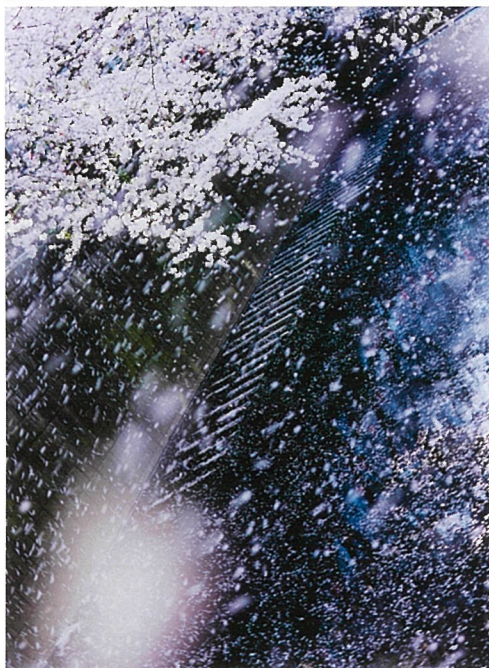
**[場所]** ANAクラウンプラザホテル岡山

- ・1階カジュアルダイニングウルバーノ
- ・20階和食ダイニング厨済(クリヤセン)
- ・20階スカイバー&ラウンジ游(セン)

\*店舗、メニューにより提供期間は異なります。

\*詳細は順次HPにて掲載します。

[www.anacpokayama.com](http://www.anacpokayama.com)



\*展示作品はチラシと異なる場合があります。予めご了承ください。

©mika ninagawa, Courtesy of Tomio Koyama Gallery

## 観覧料

	一般	中・高校生	小学生以下
当日券	1,300円	800円	無料
前売券	1,100円	600円	-
早期割引前売券	1,000円	-	-
一般ペア前売券	2,000円	-	-

\*一般/大・専門生含む

●前売券 12/1(日)～1/31(金)まで下記で販売。

●主な前売券販売所

岡山シティミュージアム5階受付(休館日は除く)、岡山県内の主要プレイガイド、セブンチケット(<http://7ticket.jp>)、ローソンチケット(Lコード:62340)、チケットぴあ(Pコード:769-963)

●早期割引前売券

一般のみ11/30(土)までセブンチケット・ローソンチケット・チケットぴあで販売。

●一般ペア前売券

12/1(日)～1/31(金)までローソンチケットで販売。(限定300組。1枚ずつでも使用できます。)

\*身体障害者手帳、療育手帳、精神障害者保健福祉手帳をご持参された方と、その介助者1名は無料。

\*20名以上の団体は当日券から各100円引き(有料対象者のみ適用)

\*学生は学生証の提示が必要です。

## 会場のご案内



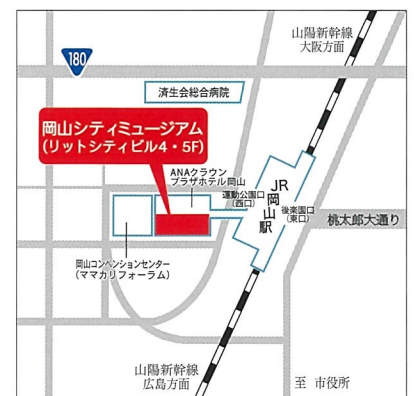
## 岡山シティミュージアム

〒700-0024 岡山市北区駅元町15-1

JR岡山駅東西連絡通路直結 リットシティビル南棟

[TEL] 086-898-3000 [FAX] 086-898-3003

<http://www.city.okayama.jp/okayama-city-museum/>



専用の駐車場・契約駐車場はございません。周辺有料駐車場をご利用ください。